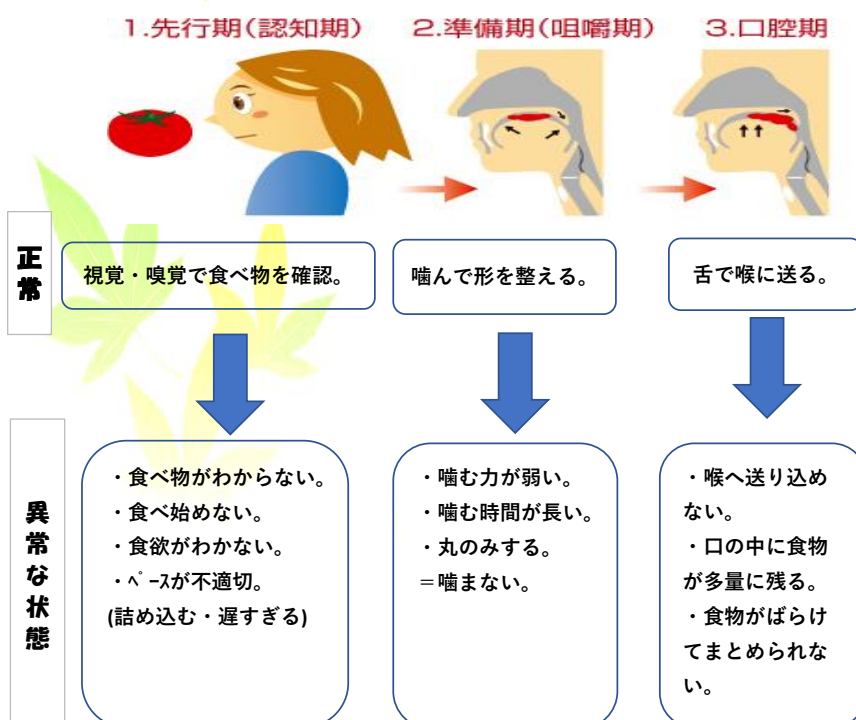


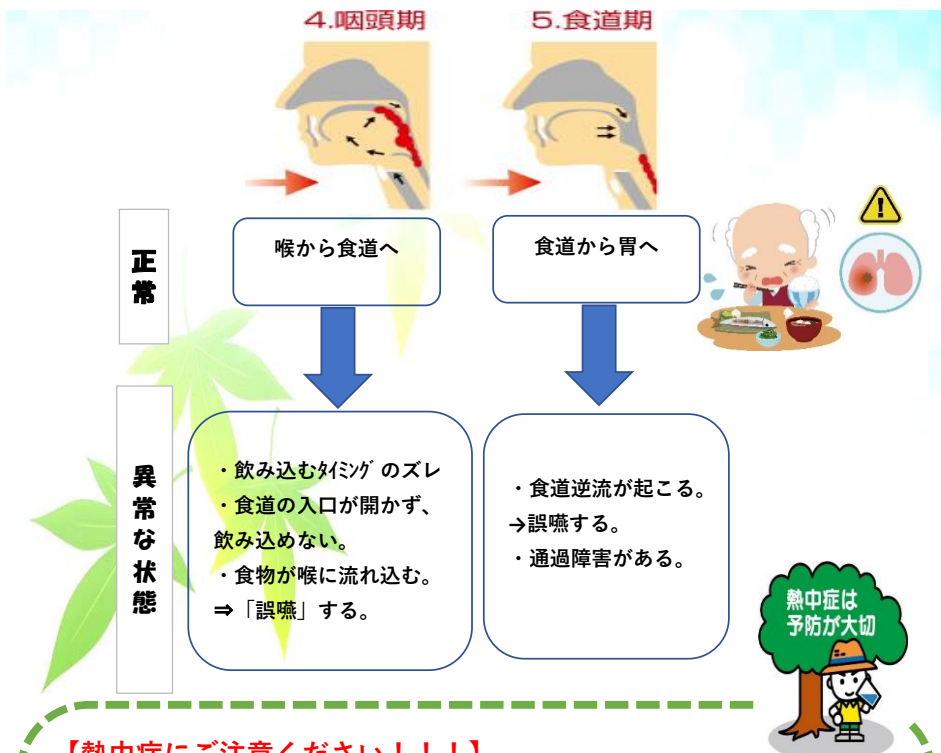
肺炎… それは毎年上位にランクされる死因であり、そのうち7割は誤嚥(飲み込みの不具合)によって生じるものとされています。人生100年時代を迎えた昨今、より有意義で健康的な人生を歩む上で、これらに対する対策は老若男女問わず誰にでも必要なことであると私たちは考えています…。

◎嚥下障害とは

物を飲み込む機能が低下することによって飲食物が食道から胃に正しく送り込まれず、口の中に溜まったり、気管の中に入り込んでしまう症状の事。嚥下には舌や歯、のど、食道など様々な臓器が関与しており、いずれかに何らかの異常が生じることで引き起こされる。

◎嚥下の仕組み (正しい嚥下と異常な嚥下)





【熱中症にご注意ください!!!】

残暑まだまだ厳しい日が続いています。引き続き熱中症にご注意ください。

〈のどの渇きを感じる前に水分を取る〉ようにしてください。

コップ1杯(約200ml)を1日6~8回くらいに分けて飲みましょう。
起床時・朝食・昼食・夕食・入浴後・寝る前など補給を習慣化しておきましょう。



不安や疑問あればいつでもご相談下さい。
まずは**評価に何うことも可能**です。
次回は【嚥下障害の症状と誤嚥性肺炎】についてです。

《STのひとりごと》

私(上武)は歴史が好きなのですが。そんな私が大好きでたまらない歴史上人物を今回は勝手に紹介させていただきます!第1回目は「上杉鷹山(治憲)」財政破綻寸前だった米沢藩を改革し上杉家の窮地を救った情熱溢れる青年藩主!家臣から民衆に至るまで一人一人の価値観・人生観をも変革し、言わずと知れた名君中の名君です!あのケネディ大統領も尊敬していたという日本が世界に誇れる大偉人!いつの日か大河ドラマの主人公になってくれたらと常々願っております。小説では童門冬二さんの「上杉鷹山」がおすすめです。

お問い合わせ先: 香住ヶ丘リハビリ訪問看護ステーション
福岡市東区香住ヶ丘1丁目7番5号
TEL: 092-674-0202 FAX: 092-673-0018
担当: 言語聴覚士 上武 ・ 田中