

言語聴覚士による訪問リハビリ（小児用）

◎訪問リハビリとは

- ・ご自宅にお伺いしてお子様の疾患・体調・発育に合わせたリハビリをしていきます。
- ・適切なリハビリを早期に始める事で、お子様の能力を引き出し発達を促すとともに生活や遊びの幅が広がります。

◎対象利用者

自閉症スペクトラム 注意欠陥・多動性障害 知的障害
学習障害 構音障害（運動障害性、器質性、機能性）など



◎困りごと

コミュニケーション苦手 ことばがでない 対人関係が苦手
集中できない、じっとしてられない 読み書き、計算が苦手
学校へ行けない 衝動的な行動 飲み込みが不安

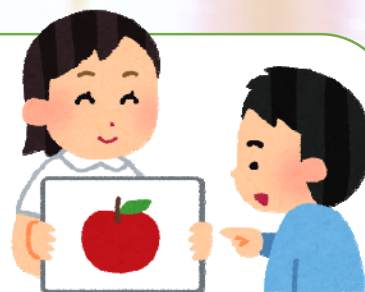
◎訪問リの内容

体調管理 対人関係の交流
得意なことの強化・苦手なことの克服
生活全般での困りごとに対しての指導・練習
言語訓練（絵カードや活動を通して）

※ご家族のご希望も聞きながら進めていきます。

※お子様の好きな活動を通して、困りごとを支援します。

※学校や病院などとも連携して取り組んでいきます。



◎担当ST



ST上武です



ST田中です

私達2人が担当します。お子様の成長に合わせリハビリを考え関わっていきます。

香住ヶ丘リハビリ訪問看護ステーション