

# 平成30年度事業報告書

法人本部

理事会で承認されました、平成30年度法人事業計画の本部運営方針として下記5点について報告する。

## I、職員満足度向上の取り組み

- ・前年度の職員満足度アンケートにおいて、意見の多かったタイムカード導入希望については、職員の意見の通り、自らの労働時間の把握、上司が部下の労働時間の把握を客観的に行うことは必要と判断し、同時に事務職員の負担軽減、効率向上の為にタイムカード（紙媒体管理）ではなく、勤怠管理ソフト（データ管理）の導入を決定し、現在仮運用中である。本年6月に勤怠管理ソフト（データ管理）へ完全移行予定。
- ・例年通り、同時期に職員満足度アンケートを実施した。新たな取り組みとして、アンケートの集計結果を元に、各施設で改善すべき事と法人全体で改善すべき事を各施設で議論をした。
- ・その上で法人全体として改善すべき事は施設長会議にて再度、議論し平成31年度において以下4点を重点的に取り組むことを決定した。
  - ①残業時間等勤務状況把握の徹底（勤怠管理ソフトへの完全移行）
  - ②有給休暇の公平な取得
  - ③処遇改善内容の検証
  - ④各職域の役割・権限・責任・処遇の再検証と啓蒙この事については、職員会議にてアンケートの返答として理事長から全職員へ説明を行った。

## II、人材の確保

### (1) 新卒採用

- ・法人全体で4名の入職を目標とし、結果4名の入職があり、目標達成出来た。
- ・就職フェアを主体に学生との接点を作る戦略をとり、年々創意工夫も重ねている事から、例年にはない早い段階で内定者を出すことが出来た。
- ・また、内定辞退の防止策として、初めての取り組みとして内定者研修や内定者の懇親会を行った。結果、内定辞退者が出ることなく、入職時には同期としての絆が出来上がっており、一定の成果があったと評価出来る。

### (2) 中途採用

- ・新たな取り組みとして、年度途中（第2四半期）からではあるが、媒体別・拠点別での応募者数、面接者数、合格者数、入職者数等を応募管理表で管理した。この結果、ある程度拠点毎に有効な媒体を判別出来るようになった。

- ・時代背景上、ネット媒体の整備が必須であり、オフィシャルホームページ、採用専用ホームページ共、スマホ対応等リニューアルさせた。
- ・その上で、indeedの有料広告を行った。年度途中からではあるが、毎月代理店の担当者と打ち合わせをし、都度戦略を変更する事で、少ない予算で出来る限り効果が出るように取り組んだ。劇的な効果があったとは言えないものの、一定の成果はあったと評価出来る。
- ・外国人介護士受入については、当初は技能実習制度で受入れを進めていたが、制度自体の動きと提携する協同組合の動きも遅い事から、既に留学で入国している方にアプローチしてアルバイトとして受け入れる手法に切り替えた。これが予想以上に反響があり、多くの留学生アルバイトを受け入れる事が出来た。
- ・また、その中から介護福祉士の養成校への進学を希望する者が出てきた為、大阪府が行う奨学金制度を活用出来るように、連帯保証人の確保や社宅の提供等法人としてバックアップ体制を築いた。これらは将来への投資で必要不可欠と考える。

### Ⅲ、新規事業の後方支援

- ・地域密着型特別養護老人ホーム淳風とよなか開設までは、主にプロジェクトチームの採用チームの一員として採用活動に力を注いだ。
- ・開設後は引き続き他事業同様に本部として必要なバックアップを行った。

### Ⅳ、制度の理解の周知

- ・平成30年4月介護保険制度の改正があり、各事業の横断会議などで制度の解釈の摺合せを行なった事もあり、問題なく対応出来ている。
- ・今年度も内部監査を計画的に行った。年々、精度も上がって来ている。平成30年度は複数の事業所が保険者の実地指導を受ける事になったが、全て問題なく終了している事から、内部監査の効果は向上していると評価出来る。

### Ⅴ、経理及び給与関係業務について

#### (1) 職員の育成

- ・正職員2名のうち、淳風おおさか担当者の突然の退職があり、人材の確保と後任職員への指導に時間を費やす結果となった。  
退職した職員は将来幹部候補とも目されていたので、大きな痛手ではあったが、その後に採用した契約職員の業務の習得が思いのほか早く、業務への影響は最小限にとどまった。  
残る1名の正職員については年度後半より淳風とよなかⅠを専任として業務を受け持っているが、自信を持ってない事から、他担当者とのコミュニケーション不足や自分一人で業務を抱えてしまう等があり、以前淳風おおさかを担

当していた時の悪い面が出ている。

このままの状態であれば他職員にも影響を与えるため、今後は本人の長所を生かした指導方法に変更し、自信をつけてもらうようにしたい。

#### (2) チームとしての組織力の強化

- ・正職員については先程述べたとおりではあるが、契約職員3名についてはそれぞれの持ち場を確実にこなしてお互いにコミュニケーションも取れており雰囲気も良い状態である。

おおさか担当職員は若く吸収力も高い為、将来的には軸となっている淳風とよなかを担当出来ると考えている。

#### (3) 給与計算業務について

- ・1月より、労務担当者への業務の引き継ぎを開始しているが、給与計算については例外的なことが多く1つ1つの事象を確実に覚えるまで指導しているので、完全な引き継ぎまでには、年度をまたぐ結果となってしまった。各施設総務課から社会保険業務を法人本部へ移行した為、この引き継ぎ業務や勤怠システム導入業務を並行して行っている事からやむを得ないものの、平成31年度事業計画にも記載しているように出来る限り早く引き継ぎを完了し本来の経理業務に専念出来るようにしたい。

#### (4) 公認会計士との連携

- ・昨年5月の決算にあたっては何度もメールや電話連絡により、指導を受けるとともに不慣れな法人税の申告書作成にあたっても親切な指導により、とどこおりなく業務を進めることができた。

また、地域密着型特別養護老人ホーム淳風とよなかの立ち上げの際にも、拠点の考え方について細かい指導を受け、淳風とよなかⅠと淳風とよなかⅡを明確に区分処理することができた。

#### (5) 業務の本部一元化及び電子申請業務について

- ・10月の社会保険事務の一元化については大変な作業であったが給与ソフトをうまく駆使して、電子申請によりデータ送信を行うことができ、職員に支障を与えることなく業務を行うことができた。
- ・社会保険に先駆け、国税（源泉）徴収事務については、8月に本部一元化することとなり、納付書作成や法定調書作成について事務の省力化につなげることができた。

労働保険の一元化については次年度に持ち越すこととなったが、こちらも平成31年4月に滞りなく処理予定である。

## 理事会の開催実績

平成 30 年 5 月 31 日 平成 30 年度第 1 回理事会開催

(報告事項)

第一号報告 平成 29 年度監事監査報告の件

(審議事項)

第一号議案 平成 29 年度事業報告の件

第二号議案 平成 29 年度決算報告の件

第三号議案 代表理事（理事長）の職務執行状況について

第四号議案 評議員選任・解任委員会に提案する「評議員候補者」の件

第五号議案 定時評議員会召集の件

第六号議案 就業規則一部変更の件

第七号議案 香川銀行からの借入の件

平成 30 年 8 月 24 日 平成 30 年度第 2 回理事会開催

(前回からの懸案事項)

評議員の兼務要件について

(報告事項)

第一号報告 平成 30 年度第 1 四半期事業報告

第二号報告 代表理事（理事長）の職務執行状況報告

(審議事項)

第一号議案 基本財産増による定款変更の件

第二号議案 評議員会召集の件

平成 30 年 11 月 22 日 平成 30 年度第 3 回理事会開催

(報告事項)

第一号報告 平成 30 年度第 2 四半期事業報告

第二号報告 代表理事（理事長）の職務執行状況報告

(審議事項)

第一号議案 経理規程一部変更の件

第二号議案 給与規程一部変更の件

平成 31 年 2 月 22 日 平成 30 年度第 4 回理事会開催

(前回からの懸案事項)

前回理事会での指摘事項の返答（予算との乖離の件）

(報告事項)

第一号報告 地域密着型特別養護老人ホーム淳風とよなかにおける二重請求の件

第二号報告 平成 30 年度第 3 四半期事業報告

第三号報告 代表理事（理事長）の職務執行状況

第四号報告 2019 年度理事会開催日程

(審議事項)

第一号議案 育成等級規程一部変更の件

第二号議案 給与規程一部変更の件

平成 31 年 3 月 22 日 平成 30 年度第 5 回理事会開催

(審議事項)

第一号議案 平成 31 年度事業計画案の件

第二号議案 平成 31 年度予算案の件

第三号議案 社会福祉法人波除福祉会との合併の件

第四号議案 人事異動の件

登記事項

資産の総額の登記 金 26 億 1151 万 1525 円 平成 30 年 3 月 31 日変更

その他の重要な契約

平成 30 年 4 月 6 日 小規模多機能ホーム淳風ふたば

温蔵カート 三和厨房株式会社 (461, 160 円)

リース契約 近畿総合リース株式会社(6, 901 円)

平成 30 年 5 月 13 日 地域密着型特別養護老人ホーム淳風とよなか

温冷カート 三和厨房株式会社 (1, 708, 000 円)

リース契約 近畿総合リース株式会社(27, 604 円)

平成 30 年 5 月 14 日 地域密着型特別養護老人ホーム淳風とよなか

特殊浴槽 オージー技研株式会社 (3, 780, 000 円)

平成 30 年 5 月 15 日 ケアハウスグリーンヒル淳風

エレベーター改修工事 ダイキンエアテクノ株式会社 (842, 400 円)

平成 30 年 6 月 20 日 地域密着型特別養護老人ホーム淳風とよなか

ベッド一式 パラマウントベッド株式会社 (3, 337, 600 円)

介護備品一式 パラマウントベッド株式会社 (7, 213, 500 円)

家具事務機 パラマウントベッド株式会社 (3, 036, 189 円)

平成 30 年 6 月 22 日 地域密着型特別養護老人ホーム淳風とよなか

介護支援ソフト (福祉見聞録) 株式会社東経システム(2, 908, 123 円)

平成 30 年 7 月 2 日 法人本部

勤怠システム アイティ・オフィスソフトウェア株式会

(2, 500, 200 円)

平成 30 年 7 月 6 日 地域密着型特別養護老人ホーム淳風とよなか

ネットワーク工事 リコー株式会社 (2, 647, 620 円)

平成 30 年 7 月 6 日 小規模多機能ホーム淳風きたじょう

エアコン圧縮機部品交換 ダイキン工業株式会社 (426, 000 円)

平成 30 年 7 月 18 日 地域密着型特別養護老人ホーム淳風とよなか

パソコン8台 JA三井リースアセット株式会社 (425,520円)  
平成30年7月24日 法人本部  
2020年卒対象マイビズ就職フェア3日程 株式会社ネオキャリア  
(1,110,000円)

平成30年7月24日 地域密着型特別養護老人ホーム淳風とよなか  
電化製品一式 株式会社エディオン (1,873,422円)

平成30年8月7日 地域密着型特別養護老人ホーム淳風とよなか  
食器等 日化産業株式会社 (553,045円)

平成30年9月1日 特別養護老人ホーム淳風おおさか  
人材紹介手数料 株式会社アモン (496,710円)

平成30年9月5日 小規模多機能ホーム淳風きたじょう  
介護ソフト 株式会社東経システム (1,031,961円)  
リース契約 近畿総合リース株式会社(12,470円/月)

平成30年9月18日 地域密着型特別養護老人ホーム淳風とよなか  
追加工事費 株式会社アフエクシオンウオーク (3,885,200円)

平成30年9月18日 地域密着型特別養護老人ホーム淳風とよなか  
水道加入金 株式会社アフエクシオンウオーク (2,186,160円)

平成30年9月28日 法人本部  
介護職員求人用チラシ印刷・ポスティング費用 (409,221円)

平成30年10月12日 地域密着型特別養護老人ホーム淳風とよなか  
バルコニー台風被害補修工事  
株式会社アワービルダー (972,000円)

平成30年11月10日 特別養護老人ホーム淳風おおさか  
車両購入 東洋自動車株式会社 (540,000円)

平成30年11月14日 法人本部  
法人忘年会費用 ホテル阪神大阪 (1,321,574円)

平成30年11月19日 特別養護老人ホーム淳風とよなか  
ボイラー改修工事 株式会社ビクター特販 (6,899,040円)

平成30年12月8日 法人本部  
自動車保険 株式会社ライフコーポレーション (1,256,500円)

平成30年12月8日 法人本部  
火災保険 株式会社レガート (2,241,970円)

平成30年12月28日 特別養護老人ホーム淳風おおさか  
スチームコンベクション購入 タニコー株式会社 (1,080,000円)

平成31年1月28日 特別養護老人ホーム淳風おおさか  
各フロア共同トイレ電気温水器設置 生和アメニティ株式会社  
(633,474円)

正職員の退職率

		H31.3.31現在		
		A	B	(A-B)/A(%)
		26.3.31 在籍人数	31.3.31 在籍人数	退職率
5年前	グリーンヒル	18	12	33.3%
	とよなか	59	31	47.5%
	おおさか	57	24	57.9%
	本部	3	2	33.3%
	法人内異動者及び 正→契変更		10	
	計	137	79	42.3%

		A	B	(A-B)/A(%)
		28.3.31 在籍人数	31.3.31 在籍人数	退職率
3年前	グリーンヒル	20	15	25.0%
	とよなか	68	46	32.4%
	おおさか	54	32	40.7%
	本部	5	4	20.0%
	法人内異動者及び 正→契変更		9	
	計	147	106	27.9%

		A	B	(A-B)/A(%)
		30.3.31 在籍人数	31.3.31 在籍人数	退職率
1年前	グリーンヒル	20	20	0.0%
	とよなか	81	77	4.9%
	おおさか	53	50	5.7%
	本部	6	5	16.7%
	法人内異動者及び 正→契変更			
	計	160	152	5.0%

$$\frac{\text{3年前に在籍していて本年4月1日にも在籍している人数}}{\text{3年前の在籍人数}}$$

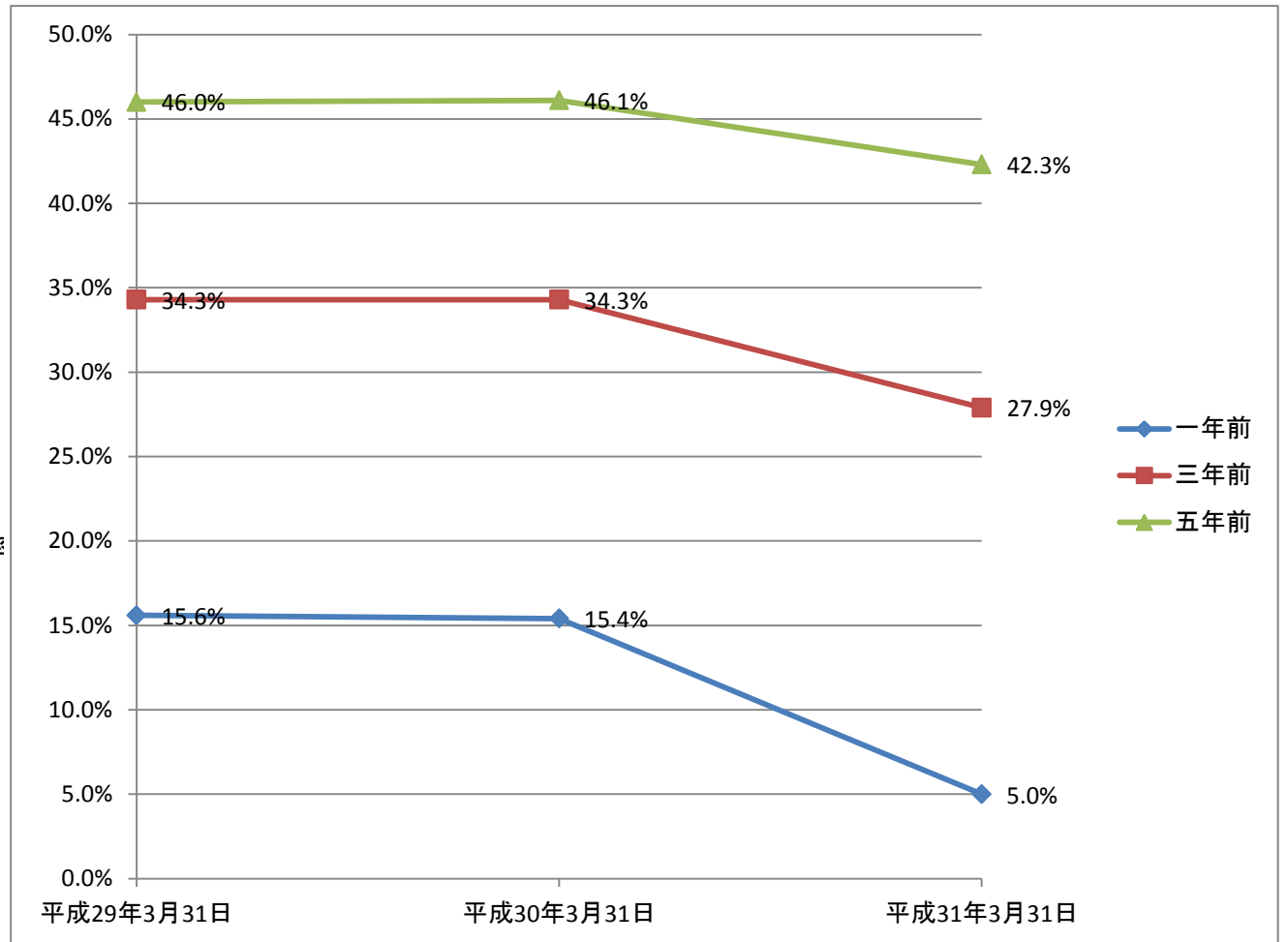
# 平成29年～平成31年退職率推移表

		法人全体
一年前	平成29年3月31日	15.6%
	平成30年3月31日	15.4%
	平成31年3月31日	5.0%
三年前	平成29年3月31日	34.3%
	平成30年3月31日	34.3%
	平成31年3月31日	27.9%
五年前	平成29年3月31日	46.0%
	平成30年3月31日	46.1%
	平成31年3月31日	42.3%

(公財)介護労働安定センター  
 平成29年度「介護労働実態調査」より  
 一年間(平成28年10月1日～29年9月30日)の離職率  
 16.20%

離職した者の勤続年数

1年未満の者	38.8%
1年以上3年未満の者	26.4%
3年以上の者	34.9%





給与期間推移表(平成30年4月度給与から平成31年3月度)総支給額

※注:このデータは期間内の入退職者は除く。期間内満額支給者のみのデータ。

法人本部	4月度	5月度	6月度	7月度	8月度	9月度	10月度	11月度	12月度	1月度	2月度	3月度	夏期賞与	冬期賞与	期間計	平均
法人本部合計	1,086,912	1,086,912	1,097,791	1,093,989	1,092,950	1,094,072	1,115,135	1,160,055	1,174,011	1,173,409	1,156,868	1,148,243	2,090,885	2,545,035	18,116,267	3,623,253

グリーンヒル淳風	4月度	5月度	6月度	7月度	8月度	9月度	10月度	11月度	12月度	1月度	2月度	3月度	夏期賞与	冬期賞与	期間計	平均
軽費老人ホーム	1,808,589	1,808,715	1,812,246	1,793,968	1,808,160	1,810,697	1,822,560	1,815,025	1,795,117	1,825,340	1,809,592	1,840,217	3,027,283	3,018,227	27,795,736	5,559,147
訪問介護サービス	809,351	813,916	807,100	818,355	807,100	808,815	807,100	813,317	808,926	816,969	817,394	816,675	1,504,225	1,497,225	12,746,468	4,248,823
居宅介護支援事業所	1,485,300	1,519,740	1,519,740	1,519,740	1,501,165	1,510,050	1,503,992	1,491,884	1,483,895	1,491,248	1,486,758	1,497,935	2,539,955	2,693,119	23,244,521	4,648,904
デイサービスセンター	586,571	693,077	691,500	703,917	464,800	465,929	692,629	691,500	691,500	691,500	691,500	725,183	798,021	1,130,585	9,718,212	3,239,404
第六中学校地域包括支援センター	1,352,046	1,336,000	1,344,308	1,349,113	1,339,880	1,334,174	1,345,781	1,344,283	1,334,345	1,350,338	1,352,307	1,353,156	2,265,477	2,270,477	20,671,685	4,134,337
グリーンヒル淳風合計	6,041,857	6,171,448	6,174,894	6,185,093	5,921,105	5,929,665	6,172,062	6,156,009	6,113,783	6,175,395	6,157,551	6,233,166	10,134,961	10,609,633	94,176,622	4,484,601

淳風とよなか	4月度	5月度	6月度	7月度	8月度	9月度	10月度	11月度	12月度	1月度	2月度	3月度	夏期賞与	冬季賞与	期間計	平均
特別養護老人ホーム	7,969,707	7,985,208	7,930,619	7,907,632	8,114,601	8,263,219	8,455,201	8,507,123	8,426,827	8,866,826	8,432,644	8,331,568	12,747,967	13,040,099	124,979,241	4,309,629
デイサービス	1,907,027	1,824,784	1,820,010	1,727,591	1,754,796	1,729,174	1,784,180	1,773,377	1,774,813	1,774,700	1,814,201	1,813,878	2,790,305	2,584,961	26,873,797	3,839,114
小規模多機能ホーム淳風きたじょう	1,750,991	1,736,580	1,787,968	1,749,022	1,762,383	1,788,173	1,763,839	1,768,019	1,760,693	1,840,234	1,727,024	1,703,870	2,542,436	2,558,921	26,240,153	4,373,359
福祉用具	284,110	282,700	283,640	282,700	283,640	282,700	282,700	283,640	284,110	282,700	283,640	282,700	488,750	470,000	4,357,730	435,773
小規模多機能ホーム淳風ふたば	1,537,696	1,482,341	1,445,294	1,464,116	1,507,078	1,515,938	1,466,340	1,448,530	1,412,907	1,481,293	1,375,237	1,401,396	2,230,625	2,242,545	22,011,336	4,402,267
地域密着型特別養護老人ホーム	2,724,360	2,704,196	2,732,959	2,676,572	2,682,976	2,717,691	2,821,129	2,790,212	2,778,187	2,917,632	2,759,548	2,689,148	3,937,745	4,043,902	40,976,257	4,552,917
居宅介護支援事業所	1,445,056	1,424,816	1,424,319	1,433,364	1,422,417	1,426,991	1,427,004	1,424,604	1,430,826	1,456,710	1,445,810	1,445,810	2,493,124	2,504,764	22,205,615	4,441,123
訪問介護	1,131,232	1,101,668	1,215,764	1,126,932	1,175,717	1,184,106	1,160,797	1,161,719	1,174,543	1,202,272	1,153,666	1,210,663	1,910,646	1,918,347	17,828,072	4,457,018
豊中市庄内地域包括支援センター	2,153,221	2,159,538	2,155,222	2,215,297	2,153,272	2,162,645	2,164,239	2,162,106	2,157,211	2,162,852	2,152,275	2,167,132	3,721,583	3,723,823	33,410,416	4,176,302
淳風とよなか合計	20,903,400	20,701,831	20,795,795	20,583,226	20,856,880	21,070,637	21,325,429	21,319,330	21,200,117	21,985,219	21,144,045	21,046,165	32,863,181	33,087,362	318,882,617	4,309,225

淳風おおさか	4月度	5月度	6月度	7月度	8月度	9月度	10月度	11月度	12月度	1月度	2月度	3月度	夏期賞与	冬季賞与	期間計	平均
特別養護老人ホーム	12,897,924	12,590,659	12,753,306	12,388,988	12,013,625	12,330,862	12,195,597	12,565,567	12,405,480	13,224,146	12,618,006	12,543,619	16,371,609	16,678,013	183,577,401	5,099,372
デイサービス	970,318	962,364	933,813	912,781	916,913	915,642	913,553	916,019	909,576	910,772	911,973	902,611	1,585,848	1,605,118	14,267,301	3,566,825
居宅介護支援事業所	883,484	838,370	838,370	841,456	850,193	841,277	843,386	848,935	847,493	851,371	884,080	855,080	1,442,144	1,443,772	13,109,411	4,369,804
大淀地域総合相談窓口	262,000	262,000	262,000	262,000	262,000	262,000	262,000	262,000	262,000	262,000	262,000	262,000	512,640	512,640	4,169,280	4,169,280
淳風おおさか合計	15,013,726	14,653,393	14,787,489	14,405,225	14,042,731	14,349,781	14,214,536	14,592,521	14,424,549	15,248,289	14,676,059	14,563,310	19,912,241	20,239,543	215,123,393	4,889,168

法人全体	4月度	5月度	6月度	7月度	8月度	9月度	10月度	11月度	12月度	1月度	2月度	3月度	夏期賞与	冬期賞与	期間計	平均
法人本部合計	1,086,912	1,086,912	1,097,791	1,093,989	1,092,950	1,094,072	1,115,135	1,160,055	1,174,011	1,173,409	1,156,868	1,148,243	2,090,885	2,545,035	18,116,267	3,623,253
グリーンヒル淳風合計	6,041,857	6,171,448	6,174,894	6,185,093	5,921,105	5,929,665	6,172,062	6,156,009	6,113,783	6,175,395	6,157,551	6,233,166	10,134,961	10,609,633	94,176,622	4,484,601
淳風とよなか合計	20,903,400	20,701,831	20,795,795	20,583,226	20,856,880	21,070,637	21,325,429	21,319,330	21,200,117	21,985,219	21,144,045	21,046,165	32,863,181	33,087,362	318,882,617	4,309,225
淳風おおさか合計	15,013,726	14,653,393	14,787,489	14,405,225	14,042,731	14,349,781	14,214,536	14,592,521	14,424,549	15,248,289	14,676,059	14,563,310	19,912,241	20,239,543	215,123,393	4,889,168
法人全体合計	43,045,895	42,613,584	42,855,969	42,267,533	41,913,666	42,444,155	42,827,162	43,227,915	42,912,460	44,582,312	43,134,523	42,990,884	65,001,268	66,481,573	646,298,899	4,488,187

※役職者を除く介護職員のみ平均 約443万円