



さくらほうむ通信



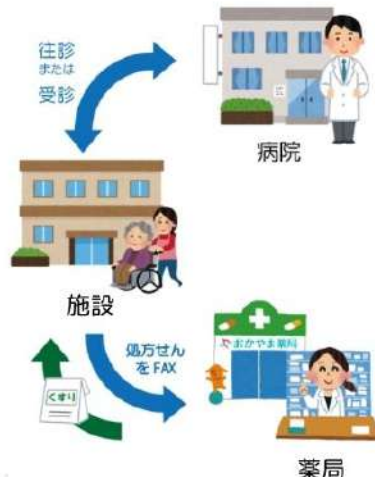
発行所/社会福祉法人ケアネット さくらほうむ
令和6年2月吉日/第36号



～薬局が変更になります～

これまで、当施設において院外処方せんの薬剤管理業務に関わり調剤、配薬、お薬の配達等を担当して頂いたスクエア薬局さんからメディケア薬局旗の台さんへと変更になります。

それに伴い、今後は薬局から直接各ご家族様、後見人様宛に請求書が届きますので、各自でお支払いをお願い致します。詳細につきましては、メディケア薬局旗の台の方から、お知らせが届くと思います。必要書類が入っていると思いますので、必ずご確認の上、お手続きをお願いできればと存じます。急な変更により、大変お手数をおかけいたしますが、何卒ご協力の程、よろしくお願い申し上げます。



薬局の変更について

～職員のご紹介～

◆特養相談員 兼 介護職員 落合職員 (異動)

2月1日より特養相談員 兼 介護職員に配属変更となりました 落合真弓 です。ご入居者様、ご家族様に一日も早く顔を覚えて頂き、介助を行う事も多いので、身体等のご状態も速やかに把握しご様子等発信出来るかと思ひます、これからどうぞ宜しくお願い致します。

◆3Fユニット 兼務 松本職員 (新規)

◆3FショートステイU⇒2F上馬U 小山職員 (異動)

◆2F上馬Uリーダー 兼 介護主任 亀崎職員 (異動)

◆2F上馬U⇒3FショートステイU 三上職員 (異動)

◆2F上馬U⇒2F用賀U 滝田職員 (異動)

◆1F新町ユニット 山下職員 (新規)

◆1F弦巻ユニット 伊藤職員 (新規)

【面会時間のお知らせ】

全日 ①10:00～ ②11:00～
③14:30～ ④15:30～

※都合により、面会を中止にする場合もございます。

※面会は1週間に1度とさせていただきます。

※1度に複数日数・複数回数のご予約はご遠慮ください。

※ご理解・ご協力のほどお願い申し上げます。

2月

2月1日《長寿御膳》
赤飯・天ぷら盛合せ・お吸物・炊き合わせ・フルーツ缶

2月3日《節分》
太巻き&いなり寿司・茶碗蒸し・菜の花のゆず風味和え・漬汁

2月1日《バレンタイン》
ハートアイス・キャラットラタ・フルーツヨーグルト・コンフィス・ブ

Instagramを開設しています！

いろいろ情報を発信しています！
ぜひ、のぞいてみてください！
HPからもインスタへ飛べます！！
❤️いいね！フォロー
よろしくお願い致します！！



施設長からのお願い。

日頃より、当施設の運営並びにケアに対してご理解・ご協力を賜り誠に有難うございます。

みなさまへお願いがございます。
当法人職員へのお心付けや差し入れの品などは、お断りをさせて頂いております。

何卒、お氣遣いなさいませようよろしくお願ひ申し上げます。