

入場
無料

第1回

平成30年度

千葉県介護 コンテスト

3/23 土 13:00
16:50

介護のすばらしさを地域へ発信

栄冠を手にするのは 技術・声かけ・素敵な笑顔 



褒賞



最優秀賞
表彰状・盾・図書券 1名



準優秀賞
表彰状・図書券 1名



会場賞
表彰状・図書券 1名

出場者
50名

参観者
100名

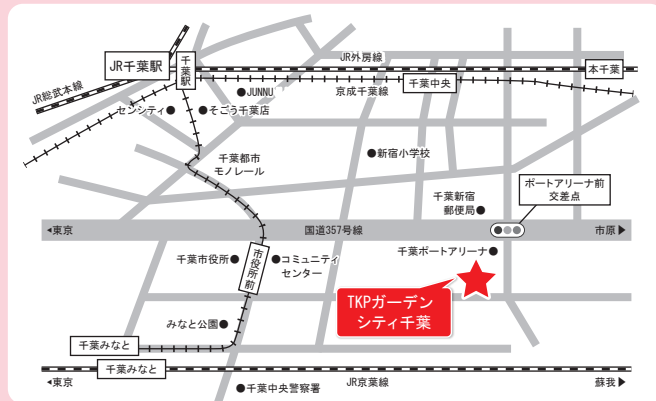
大募集!

詳細は裏面をご確認ください。

会場 TKPガーデンシティ千葉

〒260-0025
千葉市中央区問屋町1-45

- JR京葉線 千葉みなと駅 徒歩 11分
- JR総武線 千葉駅 東口 車 10分
- 千葉モノレール市役所前駅 徒歩 7分
- 京成千葉線 千葉中央駅 徒歩 9分



主催

一般社団法人千葉県介護福祉士会 平成30年度「千葉県介護コンテスト」実行委員会

後援

千葉県 千葉市 千葉県社会福祉協議会

問合せ先

〒260-0026 千葉市中央区千葉港4-3 千葉県社会福祉センター内

千葉県介護福祉士会 事務局 TEL043-248-1451 FAX 043-248-1515

✉ kai5niji@poem.ocn.ne.jp

※平成30年度「千葉県介護コンテスト」実施要項及び出場申込書は、千葉県介護福祉士会ホームページをご参照ください →

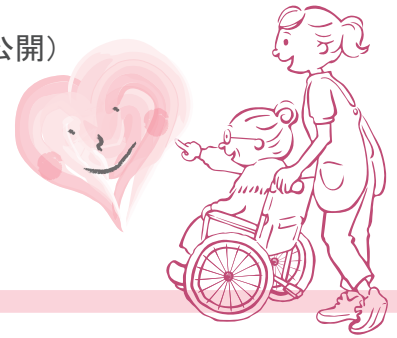


コンテストの内容

千葉県内の介護福祉士等が介護の専門職として、介護技術及び要介護者をエンパワメントできるコミュニケーションスキルと素敵な笑顔を競い合うコンテストです。

プログラム

10 : 00 ~ 11 : 30	第1次選考会 (※実行委員ならびに事務局のみの非公開)
13 : 00 ~ 13 : 20	開会式
13 : 20 ~ 14 : 10	審査A : 伝えたい「介護の魅力」
14 : 30 ~ 15 : 45	審査B : 「介護コンテスト」
16 : 00 ~ 16 : 20	千葉県介護の未来案内人
16 : 20 ~ 16 : 30	講評
16 : 30 ~ 16 : 50	表彰式 閉会式



コンテスト出場を希望する方

募集対象

- ① 千葉県内の介護・福祉施設及び居宅サービス事業所に勤務する介護職員
- ② 千葉県内の介護福祉士養成校在学学生及び今年度卒業者
- ③ 千葉県内高等学校の福祉コース生徒

応募資格

- ① 介護福祉士の国家資格及び介護職員初任者研修修了等の資格を有していること
- ② 介護福祉士の資格取得見込み **※①②のいずれかをみtasこと**

審査方法

- A) 伝えたい『介護の魅力』
スピーチ: 介護実践を通じて得ることができた「介護の魅力」
- B) 『介護コンテスト』
例) 要介護者(モデル)に対して、ベッドからの起き上がり、移乗、移動などの生活支援(介助)を行い、知識・技術の専門性(スキル)と介護の質(クオリティ)を競う

※AとBを合計して審査

定員

50名(定員を超えた場合は書類選考にて出場者を決定する)

褒賞

最優秀賞: 表彰状・盾・図書券 準優秀賞及び会場賞: 表彰状・図書券 各1名

申込方法

「千葉県介護コンテスト」申込書に必要事項をご記入の上、事務局へ郵送してください。
〒260-0026 千葉市中央区千葉港 4-3 千葉県社会福祉センター内
一般社団法人千葉県介護福祉士会 事務局宛

申込締切

平成31年3月15日(金)

参観を希望する方

参加者

千葉県内の介護・福祉施設職員 居宅サービス事業所従事者 介護実習施設指導者
介護福祉士養成校学生 介護福祉士養成施設教員 その他一般の方

定員

100名

参加費

無料

申込方法

下記「介護コンテスト・参観申込書」に必要事項をご記入いただき、事務局へFAXしてください。

FAX送信先: **043-248-1515**

申込締切

平成31年3月15日(金)

介護コンテスト・参観申込書

(ふりがな)
氏名

〒

住所

会員(会員番号:) ・ 非会員

電話番号

(自宅・携帯・会社)