

嗜好調査” 実施しました



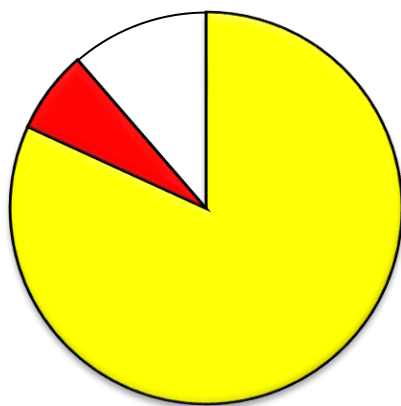
令和3年3月18日(木)～3月26日(金)の期間で、当法人の立川管理栄養士が「若葉苑の食事について」というテーマで嗜好調査を実施しました。

対象者は、若葉苑に入居している、食事提供者71名(入院3名、流動食などの方9名を除く)で、調査が実施できたのは40名(食事提供者の56%)でした。質問内容は...

- ①食事は楽しみですか？(はい・いいえ)
- ②食べたい料理は何ですか？
- ③食事について率直な意見を聞かせてください。
(例：味つけ、量、盛り付け、内容など...)



① 若葉苑の食事は楽しみにしていただけていますか？



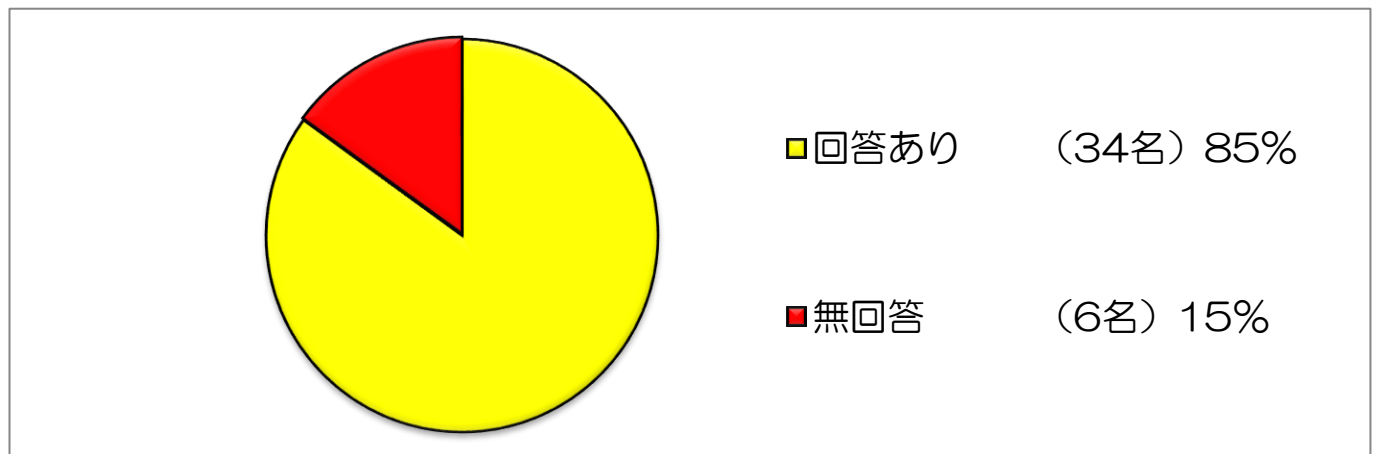
□はい	(31名) 78%
■いいえ	(3名) 7%
□無回答・その他	(6名) 15%

・「はい」と回答された方は、全体の78%の31名。

「いいえ」と回答した方は、全体の7%の3名。

無回答・またはその他の答えは全体の15%の6名。

② 食べたい料理を教えてください。



・何らかの回答した方は、全体の85%の34名。無回答は全体の15%の6名。

※（ ）内は同意見者の人数です。

・何でもいい。何でも好き。(9)

・お寿司(5)



・酢飯(3)

・ちらし寿司(3)

・にぎり寿司(1)

・混ぜごはん

・かしわ飯

・カレーライス

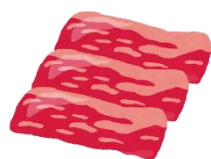


・焼きそば(3)

・団子汁(2)

・麺類

・牛肉(2)

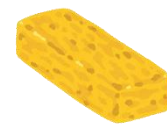


・豚肉

・豚汁

・生魚

・厚焼き玉子



・茶碗蒸し

・野菜

・南瓜の煮物

・きんぴらごぼう

・チーズが入った料理

・ご飯

・味噌汁



・山芋

・エビ天

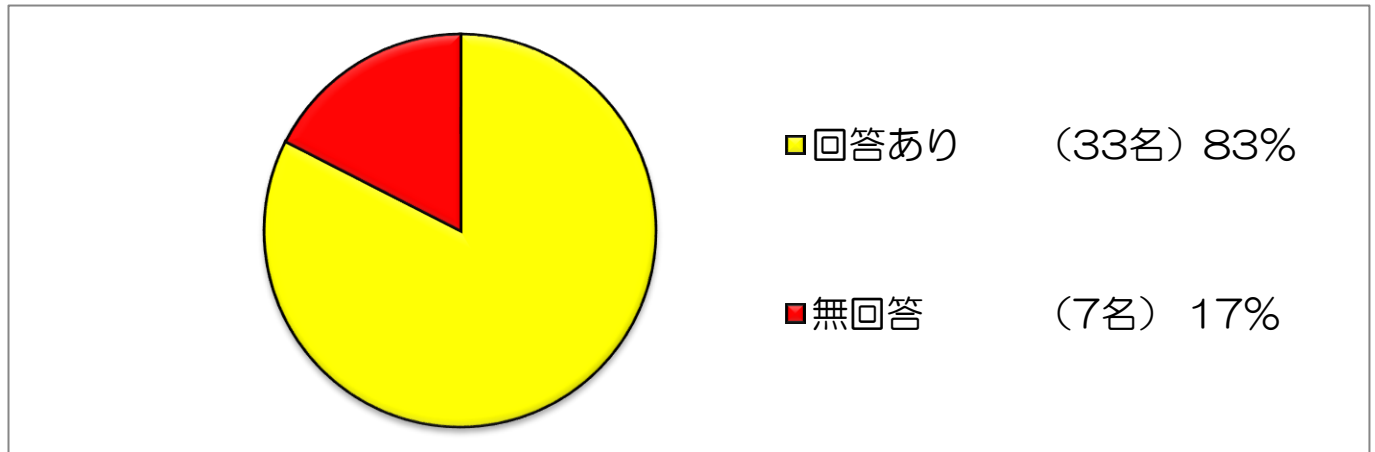
・ぜんざい

・水ようかん

・おはぎ



③ 食事についての感想（味付けや量など）



・何らかの回答した方は、全体の 83% の 33 名。無回答は全体の 17% の 7 名。

※（ ）内は同意見者の人数です。

- ・何でも食べます。(2)
- ・おいしいです。(7)
- ・味付けは良い。(4)
- ・若葉苑の料理はおいしい。(3)
- ・何を食べてもおいしいです。嬉しいです。
- ・ここに来てからよく食べるよ。
- ・よく食べるよ。
- ・満足しています。
- ・最近、おいしいです。
- ・上等です。
- ・困っていることはない。(2)
- ・言うことは何もありません。(2)
- ・ここは味ご飯がおいしい。
- ・ちらし寿司がおいしかった。
- ・酢飯がおいしい。上手。
- ・(おいしく食べられていますか?の問いに)
うんうん、と頷かれる。
- ・全部食べます。
- ・主食の量はちょうどいい。
- ・量はちょうどよいです。(3)
- ・食べやすい。
- ・薄味が好きです。
- ・南瓜の味噌汁が大好き。
- ・汁をかけて食べるのが好き。
- ・その時々で食べたり、食べれなかったり。
- ・今太りよんけん、あまり食べれん。
- ・鶏肉が硬くて味が薄い時がある。
- ・魚の味付けで塩気がない時がある。
- ・人参の煮物が少し硬い。
- ・パインは硬くて噛み切れん。【対応済】
- ・キウイは好かん。【対応済】
- ・味噌汁はおいしいけどもやしが食べにくい。
- ・同じ味付けが多い。(煮物)
- ・量は少し少ない。
- ・もっとご飯を食べたい。
- ・あんまり食べられない。
- ・あんまり食べられんねえ。ぼつぼつ食べる。
- ・魚は嫌い。(2)
- ・お肉はあまり好きじゃない。
- ・肉より魚が好き。
- ・肉が嫌い。お魚が好き。
- ・おこわ、赤飯、いなり、おはぎが好き。



【結果・考察】



- ①の質問について、「いいえ」と回答された方は3名いました。その内2名については嗜好調査時の体調はあまりよくないようでした。もう1名は「好きな物が出ないから」とのことでしたが、その後好きな食べ物をお聞きしても回答はありませんでした。その他で「普通」と回答された方が1名いました。
- ②の質問は、今回一番回答率がよく、色々な意見を聞くことができました。一番人気があったのは「寿司、酢飯」でした。にぎり寿司は年に1回のお楽しみとなっていますが、その他「ちらし寿司が食べたい」「ここの酢飯は塩梅がよくておいしい」との声がありました。焼きそばも去年から献立に入れるよう再開したのですが、お寿司の次に人気がありました。
- ③の質問については、約8割の方に意見を頂くことができました。比較的よい意見が多かったです。今回は「ここに来てからよく食べる」「ここの食事はおいしい」「何を食べてもおいしいです。嬉しいです。」といった嬉しい声を聞くことができました。また、食べにくい物・好まない物については、嗜好調査後にすぐに対応しています。

今回の嗜好調査では、40名の方に調査を実施することができました。40名のうち、初めて嗜好調査をした方は6名（15%）でした。初めて実施した方々は、現在の食事摂取状況がよく、現在の食事について大きな不満の声は聞かれませんでした。また、入所年数が長い方からは「最近の食事はおいしいよ」との声がありました。大きな不満はあまり聞かれず、個人毎に食事対応をしていることが結果に表れているようにも感じました。入所者・職員とのコミュニケーションを大切に、様々な要望や意見に応えられるよう努めたいと思います。