

“嗜好調査” 実施しました



令和2年3月6日（金）～11日（水）の期間で、
当法人の立川管理栄養士が「若葉苑の食事について」という
テーマで嗜好調査を実施しました。

対象者は、若葉苑に入居している、食事提供者75名（入院1名、流動食
6名、IVH1名を除く）で、調査が実施できたのは44名（食事提供者の59%）
でした。

質問内容は・・・

①食事は楽しみですか？ はい・いいえ

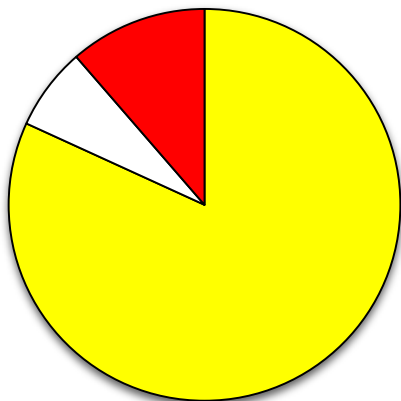
②食事について率直な意見を聞かせてください。

（例：味つけ、量、盛り付け、内容など・・・）

③好きなおやつを教えてください。



① 若葉苑の食事は楽しみにしていただけていますか？



■ はい (36名) 82%

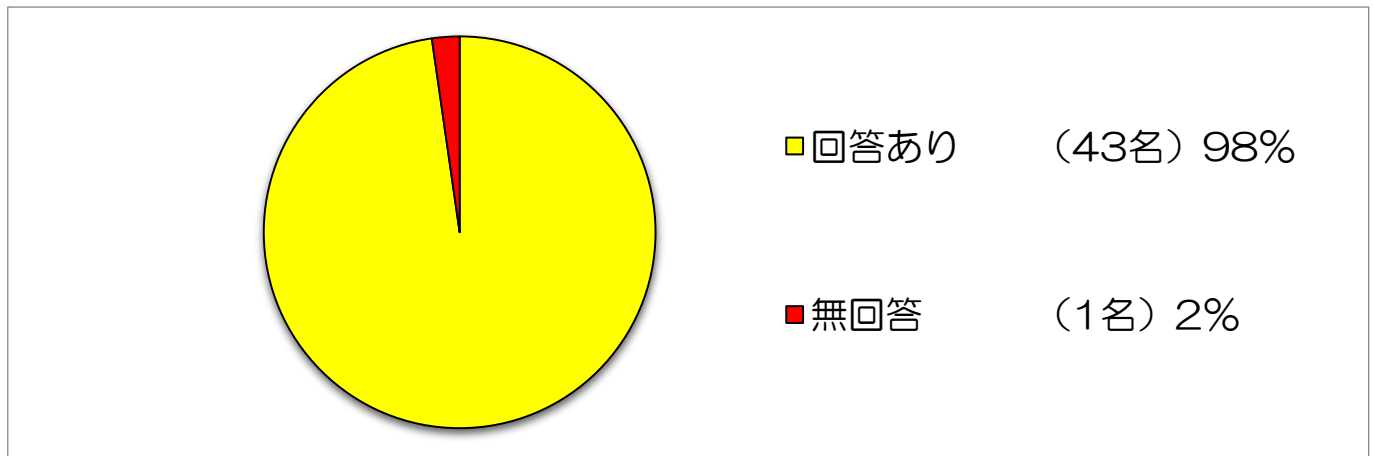
□ いいえ (3名) 7%

■ 無回答 (5名) 11%

・「はい」と回答された方は、全体の82%の36名。

「いいえ」と回答した方は、全体の7%の3名。無回答は全体の11%の5名。

② 食事についての感想（味付けや量など）



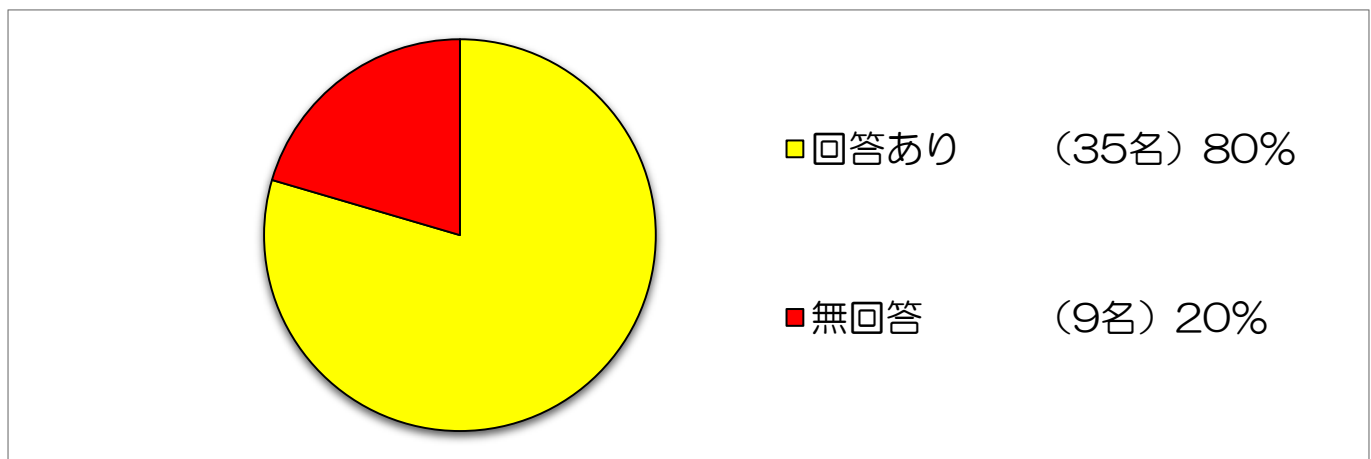
・何らかの回答した方は、全体の98%の43名。無回答は全体の2%の1名。

※（ ）内は同意見者の人数です。

- ・味はよい。おいしい。(27)
- ・量はよいです。(17)
- ・不満はないです。(4)
- ・食事が待ち遠しい。満点です！
- ・一番楽しみ。
- ・味付けは最高。
- ・最高。おいしいよ。
- ・味付けは最高。
- ・いいわ、立派や。
- ・南瓜の味噌汁がおいしい。
- ・魚より肉が好き。
- ・塩気があまり強くない味付けでよい。
- ・あまり上等な物は食べれんよ。普通のご飯がいい。
- ・(自分は)好き嫌いが多いけんあ…。野菜があれば、それでよいです。
- ・意見はない。出してもらった分を食べます。
- ・言うことなし。
- ・ご飯とおかずがおいしい。
- ・味付けは普通。
- ・食べたいけど、ようけ食べると悪い。
- ・食べたいけど、食べすぎるとよくない。
- ・量は少ないぐらい。(もっと食べたい)
- ・量は日による。
- ・量はまあまあ。
- ・これ以上は食べれん。
- ・鶏肉が硬い。(2)
- ・味が薄い。
- ・塩気が薄い。
- ・ご飯が少ない。
- ・量は少し多い時がある。
- ・量はどっちかと言うと少ない。
- ・臭が少し大きい時がある。
- ・量はもう少し増やさんと肥えきらん。
- ・魚の骨があると困る。
- ・おかずが多い。
- ・粥がたまに水っぽい。塩気は日による。
- ・好きなものが出てこない。
- ・夕食から朝食の間にお腹がすく。
- ★パンの時はいつものお粥がいい。
- ★(今は粥だが)ご飯が食べたい。
- ★(今は粥だが)飽いた。
- ★パインジュースは酸っぱい。

※ ★印の意見は、嗜好調査後に対応した意見。

③ 好きなおやつを教えてください。



・何らかの回答した方は、全体の80%の35名。無回答は全体の20%の9名。

※（ ）内は同意見者の人数です。

- ・何でもいい。何でも好き。(12)
- ・今のおやつでよいです。(3)
- ・ふかし芋(2)
- ・ゼリー(3)
- ・ヨーグルト(2)
- ・黒棒(2)
- ・甘いもの全般
- ・さつまいも
- ・ヤクルト
- ・フレンチトースト
- ・寒天
- ・おはぎ
- ・ようかん
- ・果物 イチゴやバナナなど

【現在提供していないおやつ】

- ・あられ
- ・カステラ
- ・八つ橋
- ・黒砂糖
- ・せんべい
- ・とんがりコーン
- ・もみじ饅頭
- ・くり饅頭

【飲み物】

- ・甘いコーヒー
- ・牛乳

【意見】

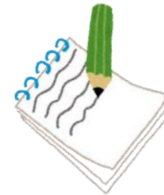
- ・甘くない物が好き。(2)
- ・洋風より和風のおやつが好き
- ・好きな物は出らん
- ・おやつはいらない

【その他、食べたい料理】

- ・カレーライス
- ・シチュー
- ・麺類
- ・酢飯
- ・きそば
- ・お吸い物
- ・ぎょうざ
- ・オムレツ
- ・納豆



【結果・考察】



①の質問について、「いいえ」と回答された方は、「味が薄いから」、「量が少ないから」、「(体調により)あんまり食べられない時もあるから」、「好きな物が出ないから」とのことでした。今後、日々の食事摂取状況などを見ながら、改善に努めていきたいと思います。

②の質問は、今回一番回答率がよく、色々な意見を聞くことができました。

前回に比べ、多くの意見が出たように感じます。思っていることをお話しして頂けるようになった方も増えたように感じました。★印の4つの意見については、個別の食事内容の意見のため、嗜好調査後に対応しています。

③の質問についてですが、現在のおやつを提供内容について、不満を持っている方は少ないようでした。名前があがった物は、現在おやつとして提供している物が多かったです。現在提供していないおやつ、飲み物、意見、その他の食べたい物などもありました。今後、個別の食事対応の参考にしたいと思います。

今回の嗜好調査では、44名の方に調査を実施することができました。44名のうち、初めて嗜好調査をした方が19名と半数近くいらっしゃいました。初めて実施した方の多くは、現在の食事摂取状況がよく、現在の食事について大きな不満の声は聞かれませんでした。以前の施設で食事をあまり食べていないと聞いていた方も、「この食事は最高！全部食べます。食事が待ち遠しいです。」との声が聞かれました。また、「ここに来てから、さつまいものおやつが好きになった」等の声もあり、嬉しく思いました。入所から日が経つにつれ、様々な要望や意見がでてくると思っていますので、入所者・職員とのコミュニケーションを大切に、日々情報収集に努めていきたいと思っています。