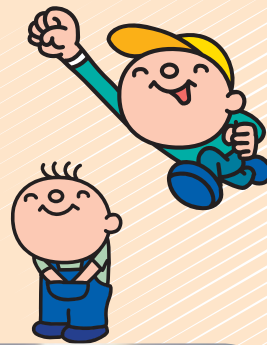


# 社協だより

# たく



平成  
23年度

## 子育て支援事業

(共同募金配分金・社協財源)

平成24年1月10日(火) 児童館にて劇団道化(太宰府市)による「しょうぼうじどうしゃじふた」の観劇会を行いました。市内のなかよしクラブの児童たちは目を輝かせて、物語の中に吸い寄せられていました。



赤い羽根

共同募金への

ご協力誠にありがとうございました

平成23年10月1日から12月31日までの募金につきましては、市民の皆様をはじめ、各団体・法人・事業所など多くの皆様からご協力いただきました。心より厚くお礼申し上げます。

### 赤い羽根募金

(単位:円)

募 金 種 別	募 金 額
戸 別 募 金	2,170,700
法 人 募 金	217,600
職 域 ・ そ の 他	716,917
合 計	3,105,217

### 歳末たすけあい運動

募金総額 24,390円

配分総額 338,000円

(社協財源と併せて支出)

要支援世帯 318,000円 (28件)

交通遺児 20,000円 (2件)

## 赤い羽根共同募金 配分事業

赤い羽根共同募金平成二十三年  
度事業配分で社会福祉法人多久保  
育園（多久町西の原）が遊具を整  
備しました。

◀チーンネット登はん棒



## 赤い羽根共同募金

（順不同・敬称略）

### ◎法人募金

### 事業所名

（株）多久製作所、タカタ九州  
（株）、九州カーボン（株）、（有）野田  
屋、東多久商工連盟、測上材  
木店、（株）大平庵、多久製網（株）、  
久我商店、堀口建設（株）、東鶴

### ◎資材募金 他

洋々クラブ、悠々クラブ、高  
砂クラブ、北多久老人会、ぼっ  
かぼっか、母子寡婦福祉連合  
会、ほたる文庫、ひまわりの  
会、そうじの会、いずみふれ  
あい会、J A多久、しみず園、  
天寿荘、愛あい、ホーム西溪、  
のんびらーと、多久市役所、  
市立病院、青い鳥保育園、こ

酒造（株）、（株）東西運輸、大坪石  
材（株）、（有）モモサキ、吉田刃物  
（株）、大成ロテック（株）、不二コ  
ンクリート工業（株）、細測電球  
（株）、山口産業（株）、小料理島之  
内、多久市商工会、富亀和旅  
館、（株）タクボ産業、東海佐賀  
（株）、（有）鳥越商店、（株）坂田鉄工  
所、弥川畜産、モロドミ建設  
（株）、三研工業（株）、（有）多久環境  
整備センター、西九州建設（株）、  
（株）タニグチ、ドコモショップ  
多久店、（株）ヒカリ多久工場、  
（株）アイワ設備、大丸スポーツ  
店、（有）中垣設備、（有）うしづ屋、  
（株）大洋、トーホー商事、多久  
市医師会、多久市歯科医師会、  
多久市工友会、多久市金融協  
会、（有）メモリアル会館和光、  
（有）森下水道工事店、山本自動  
車、テラル多久、あざみ苑

## 歳末たすけあい募金

（順不同・敬称略）

国際ソロプチミスト  
多久市立東部中学校

たくさんの方々にご協  
力いただきまして、あり  
がとうございました。



ばと保育園、杉の子保育園、  
多久保育園、とうぶ保育園、  
なごみ保育園、納所保育園、  
のぞみ保育園、双葉保育園、  
みどり保育園、和光保育園、  
さくらんぼ保育園、北多久民  
生児童委員会、南多久民生児  
童委員会、多久民生児童委員  
会、東多久民生児童委員会、  
西多久民生児童委員会、多久  
市社協、社協ヘルパー、シル  
バー人材センター

## 移送サービスを利用しませんか！

### —福祉有償運送事業—

#### ★ご利用できる方は

多久市在住であって、高齢者・障害者の  
方で車椅子を使用されている方

#### ★ご利用目的は

通院・入退院・研修等・社会参加・冠婚葬祭への出席

#### ★申し込み・お問い合わせは

多久市社会福祉協議会 ☎ 75-3593 まで



#### ★料金は

乗車距離	運賃
2km	300円
5km	600円
10km	1,100円
20km	2,100円

平成24年4月より、新しい介護保険がスタートします。

## 介護予防サービス

# 訪問介護（ホームヘルプ）

## 介護サービス

### 要支援1・2の人 介護予防訪問介護

ホームヘルパーが居宅を訪問し、利用者が自力では困難な行為について、同居家族の支援や地域の支え合い・支援サービスなどが受けられない場合に、サービスを提供します。

### 要介護1～5の人 訪問介護

ホームヘルパーが居宅を訪問し、入浴、排せつ、食事などの身体介護や調理、洗濯などの生活援助をします。通院などを目的とした、乗降介助（いわゆる介護タクシー）も利用できます。

## サービス費用のめやす



### ◆介護予防訪問介護

（ ）内はサービス費用の総額

	要介護度	内 容	サービス費用
1 か月につき	要支援1・2	週1回程度の利用	1,220円(12,200円)
		週2回程度の利用	2,440円(24,400円)
	要支援2	週2回程度を超える利用	3,870円(38,700円)

■身体介護・生活援助の区分はありません。  
■乗車・降車等介助は利用できません。

●介護職員の処遇を改善するための加算があります。

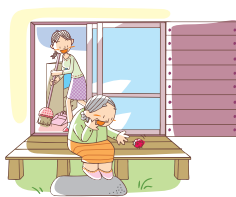
### 身体介護

- 食事や入浴、排せつの介助
- 衣類の着脱や体位変換
- 洗髪、つめ切り、身体の清拭
- 通院の付添いなど



### 生活援助

- 食事の用意、衣類の洗濯や補修、掃除、買い物
- 主治医や保健師など関係機関との連絡など



### 相談や助言

- 生活上の不安や介護に関する相談など



※介護予防訪問介護では「身体介護」と「生活援助」の区分はありません。

### ◆訪問介護

（ ）内はサービス費用の総額

	内 容	サービス費用
身体介護	20分未満	170円(1,700円)
	20分以上30分未満	254円(2,540円)
	30分以上1時間未満	402円(4,020円)
	1時間以上1時間30分未満	584円(5,840円)
生活援助	20分以上45分未満	190円(1,900円)
	45分以上	235円(2,350円)
通院時の乗車・降車等介助	1回につき※要支援の人は利用できません。	100円(1,000円)

■早朝、夜間、深夜などは加算があります。

●介護職員の処遇を改善するための加算があります。

東京法規出版より



# ケアマネジャーシリーズ

## 介護保険で貸し出し＆購入できる福祉用具

### 貸し出しできる福祉用具

#### 車いす



#### 車いす付属品

〔車いす用杖入れ、ボンベ架、車いす用テーブルなど〕

\* 付属品は車いすとセットでの使用が前提

#### 特殊寝台



#### 特殊寝台付属品

〔マットレス、サイドレール、スライディングボード、スライディングマットなど〕

\* 付属品は特殊寝台とセットでの使用が前提

#### 床ずれ防止用具



#### スロープ



#### 歩行器



#### 体位変換器

〔空気パッドなど。起き上がり補助装置も含む〕

#### 歩行補助杖

〔松葉杖、カナディアン・クラッチ、ロフストランド・クラッチ、プラットホーム・クラッチ、多点杖〕



#### 手すり

#### 認知症老人徘徊感知機器

〔離床センサー含む〕

#### 移動用リフト

〔つり具の部分を除く。その他、段差解消機、浴槽内リフト、立ち上がり用のいす、車いす装着型階段移動用リフト〕

### 指定業者から購入したとき購入できる福祉用具

#### 腰掛便座

〔ポータブルトイレ、補高便座 など〕



#### 簡易浴槽

#### 移動用リフトのつり具の部分

#### 入浴補助用具

〔入浴用いす、浴槽用手すり、浴槽内いす、入浴台、浴室内すのこ、浴槽内すのこ、入浴用介助ベルト〕



#### 特殊尿器

〔自動排泄処理装置も含む〕

## 軽度者の車いす・特殊寝台の利用について

「要支援1・2、要介護1」の方は、車いす、特殊寝台等、利用できないものがあります。

※ 4月から、介護保険制度の改正により、介護保険サービスの利用料が変わります。

その他内容について詳しいことは、担当ケアマネジャーにお尋ね下さい。

## 日曜日開館のお知らせ

多くの方にご利用いただくために、  
**3月4日、18日(日)** 2日間、開館いたします。  
 時間は、  
 午前8時30分～午後4時30分まで  
 ぜひ、ご利用ください。

## ボランティアグループによる <sup>12/2</sup>金 歌・ハーモニカ・カラオケのようす



みんなで楽しく  
歌いました。



## 3月の **むつみ荘** 無料送迎バスの運行日

**6日(火)** 多久方面  
**9日(金)** 岸川、四下、立山、前田方面  
**12日(月)** 高木川内、明治佐賀、栄町、  
番所、横柴折、筋原、砂原方面  
**14日(水)** 西多久方面  
**23日(金)** 納所方面  
**27日(火)** 東多久方面

### むつみ荘での催し物

- 月1回医師による健康相談
- 健康増進にヘルストロン (有料)
- サークル  
囲碁、将棋、カラオケ、踊り、リズムダンス、手芸、俳句、詩吟、大正琴など

老人福祉センター

「むつみ荘」  
だより



まだまだ寒い日が続く3月！どうぞお風呂もご利用ください。

**入浴時間 午前9時30分～午後3時**

なお、無料バス送迎日には西多久幡船の里より新鮮な野菜、  
 団子等出店されます。どうぞご利用ください。



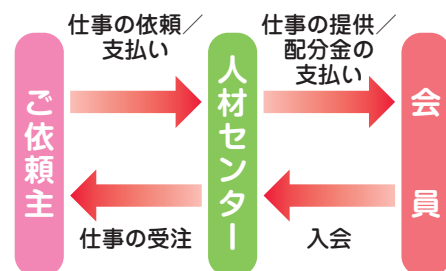
# 多久市シルバー人材センターだより

**シルバー会員募集中!!** あなたの豊富な経験と知識を活かしてみませんか

## ご入会について

- おおむね60歳以上の健康で働く意欲のある方
- シルバー人材センターの趣旨に賛同した方
- 入会申込書を提出した方
- 定められた会費を納入した方

## センターのしくみ



## こんな仕事をしています

- ◆技能分野 簡易な大工・左官、植木剪定(伐採)など
- ◆一般作業分野 除草、草刈り、屋内外清掃、樹木消毒など
- ◆農業作業分野 みかん摘果・いちご定植・菊の芽つみなど



お気軽にお問い合わせください

<問い合わせ先> 多久市シルバー人材センター ☎75-4787

## 傾聴講演会

H24. 2. 22(水)

さまざまな環境の変化で、戸惑い、悩みや不安、寂しさを抱えた方に対して向き合いお話を聴くことにより心が癒される良き相談者を養成することを目的に実施しました。

講師は、**葉月心理療法研究所**  
心理カウンセラー  
**葉月 優理菜先生**



参加者 64名

## <お知らせ>

### 災害ボランティア研修会

日時 平成24年 3月22日(木)

10時～12時

場所 市福祉会館及び駐車場

非常用炊き出し釜3台あります  
地区の防災訓練等にご利用ください

## 社協職員踊りを披露

平成24年 2月3日(金) 中央公民館で行われました多久市老人クラブ連合会主催の「すこやか長寿祭」に、社会福祉協議会のホームヘルパーとケアマネジャー、事務職員が出演しました。

軽いテンポの曲(ジパング)で、今年は衣装をつくり、かわいいイエローのリボン付のヘアバンドとギャザーのスカートで踊りました。

多久ケーブルテレビで放映されますので、ぜひご覧ください。



## 嘱託職員募集

1. 職種 老人福祉センター所長

2. 採用人数

1名(平成24年 4月1日採用)

3. 応募資格

- ①年齢55歳以上から62歳までの方
- ②多久市老人福祉センター(むつみ荘)に勤務し管理運営の業務に従事できる方(防火管理者の資格がある方優遇)

4. 提出書類

- ①履歴書 ②連絡用ハガキ
- ③防火管理者資格証の写し(防火管理者の資格がある方のみ)

5. 応募受付期間

平成24年 3月9日(金)までの期間内の祝祭日を除く月曜日から金曜日まで(午前8時30分から午後5時15分まで)受け付けます。

問い合わせ先 多久市社会福祉協議会 ☎75-3593

1. 職種 訪問介護員

2. 採用人数

1名(平成24年 4月1日採用)

3. 応募資格

- ①年齢25歳以上から50歳までの方
- ②介護福祉士の資格を有する方
- ③普通自動車運転免許を有する方

4. 提出書類

- ①履歴書  
志望動機の欄に、300字程度記載ください
- ②連絡用ハガキ
- ③介護福祉士資格証の写し

「寄附ありがとうございました」

(自…平成二十三年十一月一日  
至…平成二十四年一月三十一日) 順不同・敬称略  
社会福祉事業のために次の方がたからご寄附いただきました。ここに厚くお礼申し上げます。

### ◎香典返し寄附

#### 東多町

一(渡木) 金原フミコ(古賀二区東) 鳥越道邦(古賀三区) 大石進、山田五男(別府二区) 服部文男、宮川須磨子(別府三区) 米満サナエ、千住正(仁位所) 野方孝雄(宝蔵寺) 黒岩富士男(池ノ平) 井内須美子(古賀山) 森永律子(南多町) 上田町 小松ヒデ(牟田辺)

#### 北島松代

(笹原) 山田俊幸(大野) 小川タミエ、山下ヌイ子(田柄) 永倉正彦(多町) 下鶴 田代真一(東の原) 倉富文子、平山豊(西の原) 岡島金廣、船津静哉(西町) 山田トヨ、川副千鶴子(東町) 木下直樹(石州分) 原口義文(明治佐賀) 川原博(西多町) (藤川内上) 瀬戸口キヨノ(駄地) 中村和也 吉武英子、鶴梅二郎(山口) 田代和幸(北多町) (相の浦) 高塚キヨミ、江頭まち子(岸川) 花島文雄、小柳昭美(四下)

#### 筒井保行

(多町) 京原成樹、吉富貢、中尾ヒデ(中山) 黒髪幸男(中の原) 中島ユキエ(山犬原) 前田孝則(前田) 木村藤野(小侍) 山口明道(横柴折) 小池ミエ子(筋原) 寶藏寺美代子、鳥井マサ(高木川内)

#### 東島孝明

黒岩美保子(中多町一區) 池田富子(浦山) 志岐博昭(砂原) 河口キミ子(泉町) 川久保章子、西村博幸、熊谷賢二郎、山本繁(市外) 落合秀雄、大坪弘子、本村美佐子、武田英俊

#### ◎篤志寄附

・多久市ボウリング協会

#### ◎その他の寄附

(円城寺殿) 切手

#### (井手一正)

ベッド

