



令和3年度 町政功労者・社会福祉協議会会長表彰式

令和4年3月23日(水)

令和3年度 町政功労者・社会福祉協議会
会長表彰式を開催しました。

詳細は4ページをご覧ください。

CONTENTS

| | |
|----------------------|------|
| 社協会費報告 | 2ページ |
| 赤い羽根共同募金報告 | 3ページ |
| 歳末助け合い運動・会長表彰式 | 4ページ |
| 令和4年度法人会計予算・事業 | 5ページ |
| 福祉サービス利用援助事業 | 6ページ |
| ボランティア養成講座・落成式 | 7ページ |
| お知らせ | 8ページ |

おおまち
社協だより

大町町社会福祉協議会は大町町総合福祉保健センター(美郷)の中にあります

第67号

2022年 7月



この広報誌は、赤い羽根共同募金配分で発行しています

令和3年度

社協会費結果報告

社会福祉協議会では、子どもたちからお年寄りまで誰でもが安心して暮らせる「まちづくり」を目指し、地域に根ざした福祉事業を行っています。

令和3年度も皆様からの多くのご賛同・ご協力を頂きありがとうございました。

内訳

法人会費
(67件)
387,000円

戸別会費
(31地区・0,000戸)
1,087,000円

合計 1,474,000円

〈法人会費〉

(単位: 円)

| 地区名 | 事業所名 | 金額 | 地区名 | 事業所名 | 金額 | 地区名 | 事業所名 | 金額 |
|-----|-------------|---------|------|---------------|---------|-----|-------------------|---------|
| 畑ヶ田 | 佐賀みどり地区中央支所 | 10,000円 | 泉 町 | 川崎整形外科 | 10,000円 | 〃 | 株式会社山崎建設 | 3,000円 |
| 上大町 | 大翔開発(株) | 5,000円 | 寿 町 | 武雄ガス(株)大町営業所 | 2,000円 | 〃 | 順天堂病院 | 30,000円 |
| 〃 | 深川亭 | 3,000円 | 本 通 | コープさが生協大町店 | 5,000円 | 中 島 | (有)緒方建設 | 3,000円 |
| 〃 | (有)喰道楽大町店 | 3,000円 | 〃 | (有)古場菓子店 | 2,000円 | 〃 | (株)内田建設 | 3,000円 |
| 〃 | (有)松永無線工業 | 5,000円 | 恵比須町 | (株)佐賀銀行大町出張所 | 3,000円 | 〃 | 内田自動車整備工場(株) | 3,000円 |
| 〃 | 新緑園 | 3,000円 | 〃 | 九州ひぜん信用金庫大町支店 | 3,000円 | 〃 | (有)池田鉄工所 | 3,000円 |
| 〃 | (有)富士瓦商店 | 3,000円 | 〃 | 九州住電精密(株) | 20,000円 | 〃 | (株)佐賀鉄工所大町工場 | 10,000円 |
| 〃 | 家族庵 | 3,000円 | 〃 | (医)小川内歯科医院 | 5,000円 | 〃 | フタミ総合開発(株) | 2,000円 |
| 本 町 | 大町八幡神社 | 3,000円 | 〃 | 日立金属(株)佐賀工場 | 10,000円 | 〃 | (有)原田衛生社 | 10,000円 |
| 下大町 | (有)若楠電設 | 5,000円 | 〃 | 住友建機販売(株) | 2,000円 | 〃 | 山志田 | 2,000円 |
| 〃 | (有)山下建設 | 5,000円 | 〃 | 戸原医院 | 10,000円 | 〃 | (株)アルファホーム | 10,000円 |
| 小 通 | (有)エイコー | 5,000円 | 〃 | 岸川歯科医院 | 5,000円 | 〃 | (株)リバース | 10,000円 |
| 道金町 | 小木精肉店 | 2,000円 | 〃 | (有)久本電器商会 | 2,000円 | 〃 | なかお歯科クリニック | 5,000円 |
| 〃 | (有)保険のヤマト | 5,000円 | 〃 | 諸石酒店 | 3,000円 | 〃 | セブンイレブン肥前大町店 | 3,000円 |
| 寺 口 | 坂本内科医院 | 10,000円 | 大黒町 | 福母八幡宮 | 3,000円 | 高砂町 | 聖仁会すみれ園 | 10,000円 |
| 〃 | みぞぐち花店 | 5,000円 | 〃 | 大町町商工会 | 3,000円 | 〃 | (有)大町環境整備 | 5,000円 |
| 〃 | 大町町仏教会(報恩寺) | 10,000円 | 〃 | 川原電器商会 | 3,000円 | 〃 | 大町温泉ひじり乃湯 | 30,000円 |
| 新 町 | (医)小笠原歯科医院 | 5,000円 | 〃 | 前田建設工業(株) | 5,000円 | 町 外 | 株式会社 K・K | 5,000円 |
| 〃 | (株)ふじや | 5,000円 | 〃 | 田島建材店 | 3,000円 | 〃 | Y・I 株式会社 | 5,000円 |
| 〃 | (有)安全石油 | 5,000円 | 〃 | 森永写真館 | 2,000円 | 〃 | (株)JAセレモニースが白石事業所 | 5,000円 |
| 栄 町 | (有)吉岡商店 | 3,000円 | 〃 | 山下鮮魚店 | 3,000円 | その他 | | 1,000円 |
| 磯路町 | 住ノ江海陸運輸(株) | 5,000円 | 〃 | トミーパン | 2,000円 | | | |
| 〃 | 扶桑建設(株) | 5,000円 | 下 瀧 | (有)大町自動車学校 | 10,000円 | | | |

計 387,000円

(単位: 円)

〈戸別会費〉(一世帯あたり500円)

| 地区名 | 金額 | 地区名 | 金額 | 地区名 | 金額 | 地区名 | 金額 |
|-----|---------|-------|---------|---------|---------|-------|----------|
| 畑ヶ田 | 30,000円 | 杉 谷 | 10,500円 | 花 宮 町 | 20,000円 | 大 黒 町 | 40,000円 |
| 上大町 | 41,500円 | 寺 口 | 80,500円 | 泉 町 | 32,500円 | 下 瀧 | 30,000円 |
| 本 町 | 34,000円 | 新 町 | 17,500円 | 寿 町 | 33,500円 | 中 島 | 115,000円 |
| 不動寺 | 9,000円 | 旭 町 | 35,000円 | 昭 和 通 | 25,000円 | 千 場 | 31,500円 |
| 神 山 | 17,500円 | 栄 町 | 60,000円 | 本 通 | 17,500円 | 高 砂 町 | 85,500円 |
| 下大町 | 40,000円 | 磯 路 町 | 13,000円 | 宮 浦 町 | 45,500円 | 京 ノ 尾 | 22,000円 |
| 小 通 | 13,000円 | 大 谷 口 | 20,000円 | 恵 比 須 町 | 57,000円 | 浦 川 内 | 25,000円 |
| 道金町 | 55,000円 | 中 通 | 25,000円 | 港 町 | 5,500円 | | |

計 1,087,000円



この広報誌は、赤い羽根共同募金配分で発行しています

おおまち●社協だより

令和
3年度

赤い羽根共同募金

ご協力ありがとうございました！

募金総額 1,205,050円



赤い羽根共同募金運動って何!?

毎年、10月1日から共同募金運動が始まります。
同募金には、10月1日から始まる「赤い羽根共同募金」と12月1日から始まる「歳末助け合い募金」があります。お寄せいただいた募金は、県内の福祉団体、ボランティア団体、社会福祉協議会等に配分されています。大町町社会福祉協議会では、「広報紙」、「大町ひじり学園9年生ばた餅会」等に配分しました。



- 戸別募金

864,000円

地域福祉推進員（区長）さんの協力で、町民の皆様から募金をいただきました。
- 企業募金

182,000円

町内事業所の皆様からご協力をいただきました。
- 店頭募金

22,720円

町内の店頭にキャラクター募金箱を設置して募金にご協力をいただきました。
- 資材募金

122,167円

県産品資材等を購入いただき、募金にご協力をいただきました。
- 学校募金

14,163円

大町ひじり学園の児童・生徒たちから募金をいただきました。



ご協力ありがとうございました！

協力事業所（敬称略）

（単位：円）

| 地区名 | 事業所名 | 金額 |
|------|---------------|---------|
| 畑ヶ田 | 佐賀みどり地区中央支所 | 5,000円 |
| 〃 | 大翔開発(株) | 5,000円 |
| 下大町 | (有)山下建設 | 5,000円 |
| 〃 | (有)若楠電設 | 5,000円 |
| 道金町 | (有)保険のヤマト | 5,000円 |
| 〃 | (株)佐賀銀行 大町出張所 | 1,000円 |
| 寺口 | 坂本内科医院 | 10,000円 |
| 〃 | 大町町仏教会（報恩寺） | 10,000円 |
| 新町 | (医)小笠原歯科医院 | 5,000円 |
| 磯路町 | 扶桑建設(株) | 5,000円 |
| 〃 | 住ノ江海陸運輸(株) | 5,000円 |
| 泉町 | 川崎整形外科 | 10,000円 |
| 寿町 | 武雄ガス(株)大町営業所 | 5,000円 |
| 本通 | コープさが生協大町店 | 5,000円 |
| 恵比須町 | 日立金属(株)佐賀工場 | 5,000円 |
| 〃 | 九州住電精密(株) | 5,000円 |

| 地区名 | 事業所名 | 金額 |
|-----|---------------|---------|
| 〃 | 九州ひぜん信用金庫大町支店 | 5,000円 |
| 〃 | (医)小川内歯科医院 | 5,000円 |
| 〃 | 戸原医院 | 10,000円 |
| 〃 | 岸川歯科医院 | 5,000円 |
| 大黒町 | 前田建設工業(株) | 5,000円 |
| 〃 | 大町町商工会 | 1,000円 |
| 下湊 | (有)大町自動車学校 | 5,000円 |
| 〃 | 順天堂病院 | 10,000円 |
| 中島 | (株)佐賀鉄工所 大町工場 | 10,000円 |
| 〃 | (有)原田衛生社 | 10,000円 |
| 〃 | (株)リバース | 5,000円 |
| 〃 | (株)アルファーホーム | 5,000円 |
| 〃 | なかお歯科クリニック | 5,000円 |
| 高砂町 | 聖仁会すみれ園 | 5,000円 |
| 〃 | (有)大町環境整備 | 5,000円 |

計182,000円

戸別募金

（単位：円）

| 地区名 | 実績額 |
|-----|---------|
| 畑ヶ田 | 24,000円 |
| 上大町 | 33,200円 |
| 本町 | 27,200円 |
| 不動寺 | 7,200円 |
| 神山 | 14,000円 |
| 下大町 | 32,000円 |
| 小通 | 10,400円 |
| 道金町 | 44,000円 |

| 地区名 | 実績額 |
|-----|---------|
| 杉谷 | 8,400円 |
| 寺口 | 63,600円 |
| 新町 | 14,000円 |
| 旭町 | 28,000円 |
| 栄町 | 47,200円 |
| 磯路町 | 10,400円 |
| 大谷口 | 16,000円 |
| 中通 | 20,000円 |

| 地区名 | 実績額 |
|------|---------|
| 花宮町 | 16,000円 |
| 泉町 | 26,000円 |
| 寿町 | 27,200円 |
| 昭和通 | 18,800円 |
| 本通 | 14,000円 |
| 宮浦町 | 36,400円 |
| 恵比須町 | 45,600円 |
| 港町 | 4,400円 |

| 地区名 | 実績額 |
|-----|---------|
| 大黒町 | 28,400円 |
| 下湊 | 24,000円 |
| 中島 | 92,400円 |
| 千場 | 25,200円 |
| 高砂町 | 68,400円 |
| 京ノ尾 | 17,600円 |
| 浦川内 | 20,000円 |

計864,000円

令和
3年度

歳末たすけあい運動



歳末たすけあい運動 って何!?

赤い羽根共同募金運動の一環として、全国一斉に12月1日～31日までの期間、全国的に実施されました。

ご協力
ありがとう
ございました。



みなさまのご協力により
たくさんの募金が集まりました。

募金総額 **430,400円**

戸別募金 (1世帯あたり200円)

(単位:円)

| 地区名 | 金額 | 地区名 | 金額 | 地区名 | 金額 |
|-----|---------|-----|---------|------|-----------|
| 畑ヶ田 | 12,000円 | 旭町 | 14,000円 | 恵比須町 | 22,800円 |
| 上大町 | 16,600円 | 栄町 | 23,200円 | 港町 | 2,200円 |
| 本町 | 13,600円 | 磯路町 | 5,200円 | 大黒町 | 14,200円 |
| 不動寺 | 3,600円 | 大谷口 | 8,000円 | 下湊 | 12,000円 |
| 神山 | 7,000円 | 中通 | 10,000円 | 中島 | 46,000円 |
| 下大町 | 16,000円 | 花宮町 | 8,000円 | 千場 | 12,600円 |
| 小通 | 5,000円 | 泉町 | 13,000円 | 高砂町 | 34,000円 |
| 道金町 | 22,000円 | 寿町 | 13,600円 | 京ノ尾 | 8,600円 |
| 杉谷 | 4,200円 | 昭和通 | 9,400円 | 浦川内 | 10,000円 |
| 寺口 | 31,400円 | 本通 | 7,000円 | | |
| 新町 | 7,000円 | 宮浦町 | 18,200円 | | |
| | | | | | 計430,400円 |

令和3年度 町政功労者・社会福祉協議会会長表彰式

令和4年3月23日(水) 町政各分野や社会福祉活動において、功績を収められた個人に対し、町功労者・社会福祉協議会会長表彰式を開催しました。

町政功労者表彰

福田 康弘 様
福山 正喜 様

社会福祉協議会会長表彰

○地域福祉推進員表彰

藤瀬 勝美 様
山下 幹彦 様
鵜池 弘文 様

○篤行・善行表彰

坂口 保雄 様



令和4年度 法人会計予算

大町町社会福祉協議会では、令和4年度は、下記の重点目標を掲げ次のような予算に基づき事業に取り組めます。

重点目標

- 1 地域共生社会の実現に向けての地域づくり
- 2 日常生活自立支援事業(あんしんサポート事業)の充実
- 3 高齢者ニーズに添った「高齢者困りごと支援事業」の継続
- 4 「地域福祉活動助成事業」による地域連携型の人づくり
- 5 災害ボランティアセンター運営及び備品整備
- 6 「社協だより」や「社協ホームページ」による情報提供及び広報活動の充実



収入の部

(単位: 円)

| | |
|--------------|-------------------|
| 会費収入 | 1,441,000 |
| 寄附金収入 | 1,500,000 |
| 経常経費補助金収入 | 18,515,000 |
| 受託金収入 | 493,000 |
| 貸付事業収入 | 547,000 |
| 事業収入 | 14,940,000 |
| 負担金収入 | 95,000 |
| 受取利息配当金収入 | 5,000 |
| その他の収入 | 57,000 |
| 積立資産取崩収入 | 2,045,000 |
| 拠点区分間繰入金収入 | 1,000,000 |
| サービス区分間繰入金収入 | 1,244,000 |
| 前期末支払資金残高 | 3,893,000 |
| 収入合計 | 45,775,000 |

支出の部

(単位: 円)

| | |
|--------------|-------------------|
| 人件費支出 | 18,872,000 |
| 事業費支出 | 14,126,000 |
| 事務費支出 | 2,848,000 |
| 貸付事業支出 | 957,000 |
| 共同募金配分金事業支出 | 2,327,000 |
| 助成金支出 | 200,000 |
| 負担金支出 | 64,000 |
| 積立資産支出 | 1,000 |
| 拠点区分間繰入金支出 | 1,000,000 |
| サービス区分間繰入金支出 | 1,239,000 |
| その他の活動による支出 | 648,000 |
| 予備費支出 | 3,493,000 |
| 支出合計 | 45,775,000 |

社会福祉協議会が行っている事業

障害のある方のために

- ・ふれあい作業所へのボランティア活動
- ・知的障害者ボランティア活動支援
- ・車椅子の無料貸出事業
- ・身体障害者交友会への助成・育成
- ・安心サポート事業
- ・手をつなぐ親の会への育成協力



子ども達のために

- ・紙ふうせん
(七夕おはなし会、クリスマス会への協力)
- ・おはなし宅急便(読み聞かせ)への協力
- ・大町ひじり学園9年生へのぼたもち激励会
- ・チャイルドシート貸出事業

日本赤十字社事業

- ・災害時の生活救急物資、見舞金支給
- ・災害義援金、援助金の募集
- ・防災セミナー、救急法等講習会の実施
- ・日本赤十字社会費の募集

高齢者のために

- ・高齢者困りごと支援事業
- ・独り暮らし老人会食会
- ・金婚式祝賀会の開催
- ・老人趣味の作品展支援
- ・老人趣味クラブ発表会協力
- ・シルバー人材センター運営
- ・老友クラブ連合会への協力
- ・老友クラブグラウンドゴルフ大会支援

共同募金会事業

- ・赤い羽根共同募金の募集
- ・歳末たすけあい運動募金募集
- ・災害見舞金支給

その他の事業

- ・初盆を迎えられる家庭への供物
- ・門松門標の配布
- ・男性の料理教室開催
- ・ボランティア活動支援
- ・貸付事業・社協だより発行
- ・福祉のつどい開催
- ・心配ごと相談開設
- ・福祉教育講座
- ・地域福祉活動助成事業



福祉サービス利用援助事業のご案内



福祉サービスを利用したいけど
どうすればいいかわからない方。
—利用申込を手伝ってほしい。—



お金の受取や支払といった、
やりとりに自信が無い方。
—日常的な金銭管理を
お願いしたい。—

「通帳」や「はんこ」、大切な
書類を無くしてしまいそうな方。
—安全に保管してほしい。—



このような悩みを解決して
みなさまが**あんしんして**
住み慣れた地域で
自分らしく生活が送れるよう
社会福祉協議会がお手伝いします。

施設や病院に入所、
入院している場合でも
利用できます。



Q どんな人が利用できるの？

認知症の高齢者、知的障害者や精神障害のある方で、日常生活をしていく上で、必要な福祉サービスの利用等について、自分ひとりで判断することに不安な方やお金の管理に困っている方などが利用できます。

※療育手帳や精神障害者保健福祉手帳を持っていたり、認知症の診断を受けている方に限られるものではありません。

※福祉サービスの利用に必要な金銭管理等を支援する事業なので、原則、福祉サービスの利用が必要です。

Q どんなサービスが受けられるの？

1 福祉サービスの 利用援助サービス

福祉サービスを、
あんしんして利用できるよう
に、お手伝いします。

- ◎必要な福祉サービスの利用に関する情報の提供・相談
- ◎福祉サービスを利用したり、やめたりする手続き
- ◎福祉サービスの利用料の支払い
- ◎福祉サービスについての苦情解決制度を利用する手続き

2 日常的な金銭 管理サービス

毎日の暮らしに
欠かせないお金の出し入れを
お手伝いします。

- ◎生活に必要な支払いや預貯金の払戻し、預け入れ、解約の手続き等



3 書類等 預かりサービス

大切な書類等を
安全な場所で
お預かりします。

- ◎預貯金通帳、印鑑、年金証書等をお預かりします。

※宝石、書画、骨董品、貴金属類などはお預かりできません。



Q サービスの利用に費用はかかりますか？

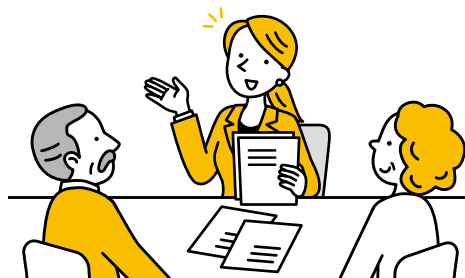
- ◎ご相談は無料です。
- ◎実際にサービスを利用する際は料金がかかります。

1回1時間まで **1,200円**

(1時間を超える場合は、**30分ごとに600円**が加算されます。)

※その他、交通費(実費)をいただきます。

※書類等お預かりサービスで、貸金庫を利用する場合は利用料(実費)をいただきます。



災害ボランティア養成講座

令和4年4月13日(水) 災害ボランティア養成講座を町総合福祉保健センター美郷において開催しました。

受講されたのは大町町ボランティア連絡協議会役員会で、講師に大町町地域おこし協力隊の公門寛稀氏を招き、災害における様々なボランティア活動に必要な基礎知識についてお話しいただきました。

今後も災害に強いまちづくりを進めるために、災害ボランティア養成講座を開催していきます。



日本レスキュー協会佐賀県支部「モアワン」 大町町災害支援拠点「ソレイユ」 落成記念式典

令和4年4月23日(土) たくさんの来賓、関係者出席のもと日本レスキュー協会佐賀県支部「モアワン」大町町災害支援拠点「ソレイユ」落成記念式典が行われました。

また午後からは、パネラーに大町町副町長 内田 学氏、前大町町社会福祉協議会事務局長 吉村 秀彦氏などが参加して「これからの災害支援・防災・多様な連携とつながりのために何が必要か」についてのパネルディスカッションが行われました。



シルバー人材センター会員募集について

大町町シルバー人材センターでは、男女会員（おおむね60歳以上の方）を募集しています。

仕事の内容

- 庭木の剪定（公共・企業・個人）・除草（公共・企業・個人）
- アパートの清掃 ●公共施設の清掃
- 室内清掃（個人） ●その他

問合せ先 社会福祉法人大町町社会福祉協議会内
大町町シルバー人材センター ☎0952-71-3001



▲入会相談会の様子

◀作業の様子

高齢者お困りごと支援事業



日常生活の中で自分では、出来ない
「ごみ出し」「浴槽・換気扇掃除」「室内清掃」
「家具の移動」「電球の取替」「簡易な裁縫」等の
相談に応じます。お気軽にご相談ください。

利用対象者 町内在住の独り暮らし高齢者や高齢者のみ世帯
利用方法 利用希望の方は、事前にご相談していただければ、自宅まで説明に出向きます。お気軽に下記までご相談ください。



お困りごと支援員の募集もしています！

お困りごとを手伝っていただく方を募集しています。男女・年齢は問いません。
ご希望の方は、ご連絡ください。 **ご相談・問合せ先** 大町町社会福祉協議会 ☎0952-71-3001



仕事が見つからない…借金がある…生活が苦しい…どこに相談したら良いのか…家賃が払えない…お気軽にご相談下さい。専門の相談支援員がともに解決に向けて取り組みます。

ご相談・問合せ先 佐賀県生活自立支援センター
☎0952-20-0095



ホームページをご覧ください。



新 局長 挨拶
大町町社会福祉協議会
事務局長 西森 明広

4月1日付で、社会福祉協議会の事務局長を拝命しました西森です。

町民の皆様と対話を通じた地域福祉の推進に貢献できます様努力して参りますので、皆様のご指導ご支援をよろしくお願いいたします。

大町町社会福祉協議会

ご意見・ご感想をお寄せください

社協だよりを読まれて感じたことやご意見等がございましたら、右記までお寄せください。
みなさまのお便りお待ちしております。

発行者／社会福祉法人 大町町社会福祉協議会
住 所／杵島郡大町町大字大町5000番地
大町町総合福祉保健センター（美郷内）
電話 0952-71-3001 FAX 0952-71-3037
E-mail : oomachis@chic.ocn.ne.jp

