

# ひたまり

特別養護老人ホーム 友愛苑

和歌山県伊都郡九度山町河根 807 番地の 64

TEL 0736-54-9080 FAX 0736-54-9160

2024年 春号 (220号)

苑長あいさつ

すっかり春めいてまいりましたが、皆様におかれましてはいかがお過ごしでしょうか。昨年度は、当苑の運営に多大なるご支援ご協力をいただき運営をさせていただきました。どうもありがとうございます。

新しい年度がスタートし、当苑といたしましても新しい体制づくりを行っております。入居者の皆様にもより充実したサービスを提供できるように尽力して参ります。感染対策に関しましても、昨年度と同様に職員一同注意を払いながら、家族様や地域の方々とも交流ができ、以前の生活に戻れるよう段階をおっていきたいと考えております。今年度もより一層のご支援、お引き立てを賜りますようお願い申し上げます。

(石田 千香子)

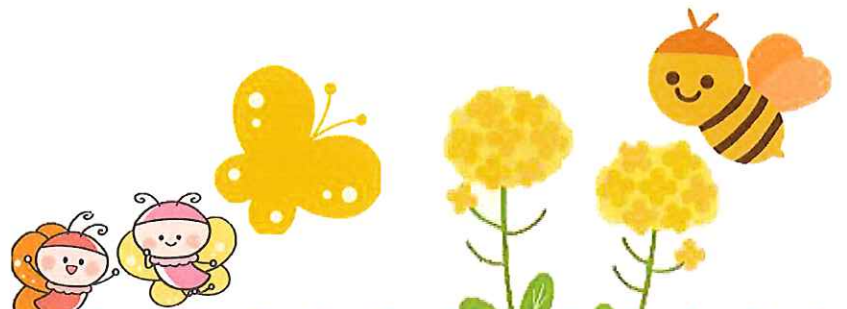


## スマイルライフ萩より

桜の花も咲き揃い、春風の心地よい季節となりました。みなさまお元気でお過ごしでしょうか？4月とはいえ、汗ばむような陽気の日も多くなってきましたが、うらかな春の日差しの下、心地よい春をお過ごしください。

スマイルライフ萩では見学も受け付けています。お気軽にお問合せ下さい。

サービス付き高齢者向け住宅 スマイルライフ萩(岸田) 0736-43-2280





# 2階ユニットの様子



ひな祭り

福笑い



節分





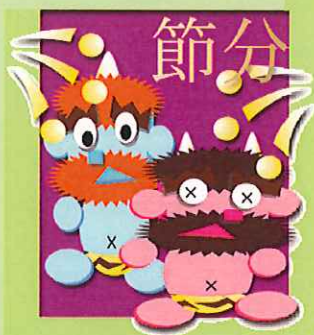


# 3階ユニットの様子



## お正月！

おみくじを引いたり、福笑いをしたり、おせち料理を食べて今年も1年元気に過ごせますように



## 2月は豆まきをしました！

みんなで「鬼は外、福は内～」と鬼に豆を投げて1年の健康等を願いました。





# 利用者様のご様子



## 南労会グループ一覧

### (協力医療機関)

- ・紀和病院
- ・紀和クリニック
- ・みどりクリニック

### (バイカル株式会社)

- ・デイサービス春林館
- ・ホームヘルプ紀和

### (介護事業所)

- ・居宅介護支援事業所さわか
- ・居宅介護支援事業所さわかつらぎ
- ・通所リハビリテーション紀和病院  
紀和リハビリ倶楽部
- ・通所リハビリテーション  
みどりクリニックデイリハビリ
- ・訪問看護ステーションウェルビー  
(訪問看護・訪問リハビリ)
- ・看護小規模多機能型居宅介護  
ケアセンター森のこかげ

- ・リハビリ型デイサービスあじさい
- ・デイサービスセンターえびす
- ・デイサービスセンターえびす  
かつらぎ
- ・社会福祉法人紀和福祉会  
介護老人福祉施設やまぼうし
- ・地域密着型特定施設  
やまぼうしの郷
- ・社会福祉法人聖愛会  
特別養護老人ホーム南山苑