

特別養護老人ホーム ひかり苑

市町村別利用者状況(令和8年3月末 現在)

市町村名	男性	女性	
橋本市	13名	59名	72名
高野町	1名	0名	1名
九度山町	1名	1名	2名
大和高田市	1名	0名	1名
かつらぎ町	1名	5名	6名
五條市	0名	1名	1名
河内長野市	0名	1名	1名
御所市	1名	0名	1名
和歌山市	0名	1名	1名
奈良市	1名	0名	1名
合計	19名	68名	87名

入退苑状況

	人数
令和7年4月1日 現在	82名
令和8年3月末日 現在	87名
入苑者数	34名
退苑者数	29名

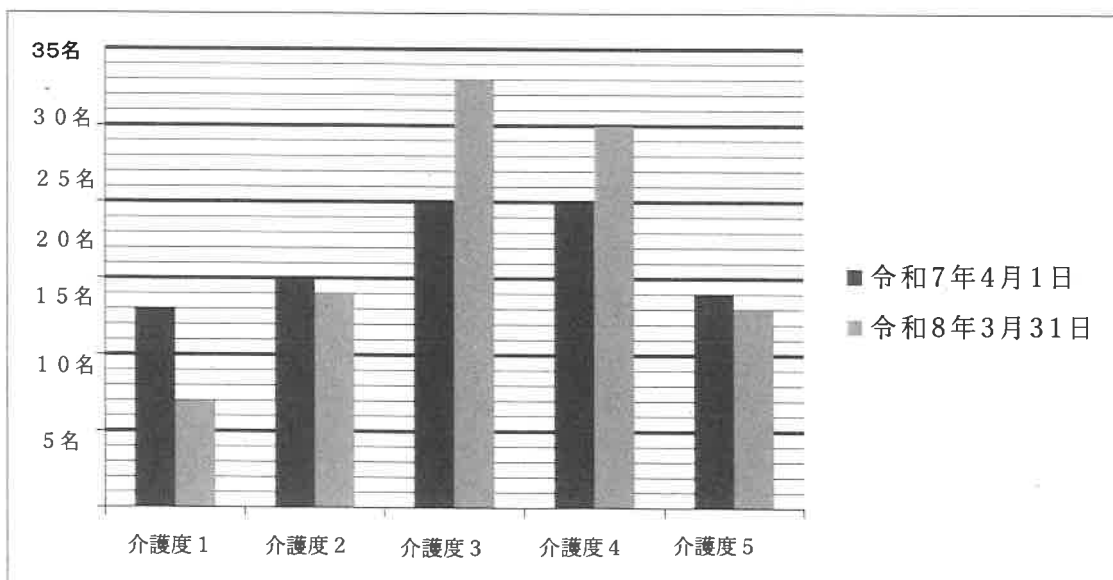
面会者数等 各年度4月1日~3月31日

面会	外出
1066名	34名

介護度別人数・平均介護度

	令和7年4月1日現在	令和8年3月31日現在
介護度1	13名	7名
介護度2	15名	14名
介護度3	20名	28名
介護度4	20名	25名
介護度5	14名	13名
合計	82名	87名
平均介護度	3.06	3.26

介護度別人数グラフ

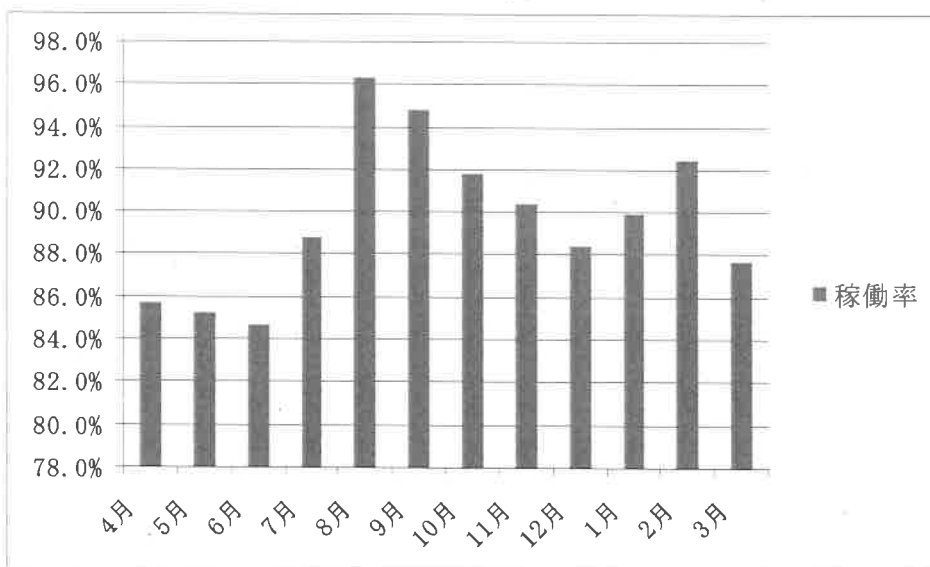


令和7年度 ひかり苑施設入苑稼働率

利用月	延べ利用人数	稼働率
4月	2,314	85.7%
5月	2,379	85.3%
6月	2,286	84.7%
7月	2,478	88.8%
8月	2,687	96.3%
9月	2,560	94.8%
10月	2,562	91.8%
11月	2,441	90.4%
12月	2,466	88.4%
1月	2,510	90.0%
2月	2,330	92.5%
3月	2,445	87.6%
合計	29,458	89.7%

月別稼働率及び年間稼働率

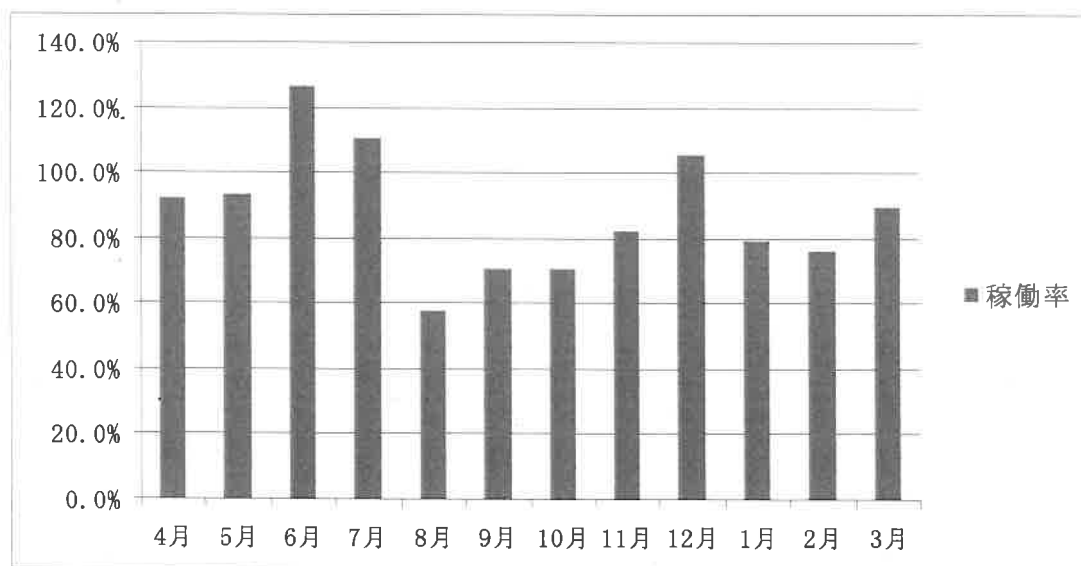
令和7年度 ひかり苑施設入苑 月別稼働率グラフ



令和7年度 ひかり苑短期入所稼働

利用月	利用人数	利用日数	稼働率
4月	21名	221日	92.1%
5月	22名	232日	93.5%
6月	23名	304日	126.7%
7月	21名	274日	110.5%
8月	13名	143日	57.7%
9月	13名	169日	70.4%
10月	16名	175日	70.6%
11月	17名	198日	82.5%
12月	19名	262日	105.6%
1月	18名	197日	79.4%
2月	16名	171日	76.3%
3月	17名	223日	89.9%
合計	216名	2,569日	88.0%
月平均	18.0名	214.1日	1日平均 7.04名

令和7年度 ひかり苑短期入所月別稼働率グラフ



(通所介護・短期入所生活介護)

年間利用者数 各年度4月1日～3月31日

	ひかり苑通所介護 (延利用者数)	ひかり苑短期入所生活介護 (延利用者数)	天佳苑短期入所生活介護 (延利用者数)
令和5年度	4,271名	2,394名	2,942名
令和6年度	4,851名	2,090名	3,012名
令和7年度	4,968名	2,569名	2,888名

令和7年度居宅介護支援ケアプラン件数

	支1	支2	総合事業	介護1	介護2	介護3	介護4	介護5
4月	1名	16名	0名	24名	11名	7名	5名	4名
5月	20名	16名	0名	47名	25名	10名	9名	8名
6月	19名	15名	0名	24名	14名	5名	4名	3名
7月	17名	17名	0名	26名	14名	6名	6名	3名
8月	15名	15名	0名	29名	12名	7名	5名	3名
9月	16名	14名	0名	29名	12名	4名	3名	3名
10月	16名	16名	0名	25名	15名	4名	3名	5名
11月	16名	15名	1名	27名	10名	10名	4名	4名
12月	16名	15名	1名	25名	10名	7名	4名	5名
1月	14名	13名	1名	27名	10名	8名	2名	4名
2月	14名	15名	1名	29名	9名	6名	3名	4名
3月	17名	14名	1名	25名	12名	6名	3名	4名
小計	201名	181名	5名	337名	154名	80名	51名	50名
合計	387名			672名				

令和7年度別介護介護予防請求ケアプラン件数

	介護予防	介護
令和6年度	676名	738名
令和7年度	387名	672名

令和7年度 ひかり苑 厨房 事業実績報告

1日平均食数(単位:食)〈朝食86食 昼食99食 夕食86食〉行事食、特別食の提供

実施日	献立	感想	食数(食)
4月17日	お花見弁当 山菜ご飯 天ぷら 炊き合わせ 卵焼き 漬物 いちご 味噌汁	・おいしいと喜ばれる。 ・彩り食べやすさ共に良い。	98
5月20日	筍と鮭のちらし寿司 茶碗蒸し ももヨーグルト	・苑で採れた筍を使用。 ・酢加減ちょうどいい。	93
6月18日	ゆかりおにぎり 夏野菜かきあげ うどん 酢味噌和え 練り切り紫陽花	・練り切りおいしい。 ・かきあげボリュームありおいしい。	107
7月7日	いなり寿司 サラダ風素麺 オ クラ和え 甘酢生姜	・いなり寿司おいしいと喜ばれる。	108
7月15日	デイサービス お好み焼き 菜種サラダ 味噌汁	・焼きたておいしいとお替りされる 方もおられた。	10

	漬物		
7月31日	うな井 柚和え 味噌汁 紅シヨウガ	・うなぎやわらかいと好評。	101
8月19日	おにぎり ピリ辛炒め冷麺 えびしゅうまい パンナコッタ	辛すぎずちょうど言いお味。	100
9月22日	敬老弁当 赤飯 天ぷら(海老 大葉 生姜 ソーセージ 天 南瓜) 炊き合わせ レアチーズケーキ 漬物	・赤飯おいしく炊けている。 ・天ぷらおいしいと喜ばれる。	112
10月1日	デイサービス お好み焼き ぜんまい煮物 澄まし汁	・お好み焼きリクエストにて提供。おいしいと好評。	105
10月14日	運動会弁当 おにぎり から揚げ タコウインナー 卵焼き サツマイモサラダ 味噌汁 フルーツ杏仁	・からあげ柔らかいと召し上がっておられた。 ・彩りもよく美味しいと喜んでおられた。	123
10月27日	栗ご飯 鯖塩焼き 切干大根煮 味噌汁 漬物	苑で採れた栗を提供。おいしいと喜ばれる。	102
11月21日	すいせんフロア 寄せ鍋行事	・温かいものおいしいと喜ばれる。	16
11月26日	2F 寄せ鍋行事	・うどんおいしいとお替りされていた。	53
11月27日	さくらフロア 寄せ鍋行事	・おいしいとお替りされ喜ばれていた。	102
11月28日	デイサービス きりたんぼ鍋行事	・きりたんぼ食べるの初めてやと喜ばれる。	20
12月24日	オムライス 照り焼きチキン さつまいもサラダ、コーンスープ	・味美味しいよと召し上がっておられた。	85
1月1日	赤飯 天ぷら 炊き合わせ 卵焼き 胡麻味噌和え 2色なます すまし汁	・赤飯も天ぷらもおいしいと喜ばれる。	82
1月3日	中華風炊き込みご飯 エビマヨ ツナ和え 漬物 杏仁豆腐 わかめスープ	・中華風炊き込みご飯おいしいと喜ばれる。お正月は朝食も品数がいつもより多いが召し上がっておられた。	85
2月3日	デイ 巻き寿司(田舎) 天ぷら 味噌汁 特養 巻き寿司(田舎・サラダ) 天ぷら 赤だし	・酢加減良いとおいしいと喜ばれていた。	11 90
3月3日	海鮮ちらし寿司 茶碗蒸し 桃フルーツェ 甘酢しょうが	・おいしい。もっと食べたいくらいやと喜ばれる。	105

令和7年度 ひかり苑診療所事業実績報告

月	総入院	退院数	受診	面接 (入苑・ショート)		特記事項
4月	6名 SS1 名	6名	16名 SS2名	入苑 ショー ト	4名 3名	4/11日勤者検診23名 <村上歯科往診>2名 <市民病院往診>2名

5月	11名 SS1名	4名	18名 SS4名	入苑 ショート	3名 2名	5/9 日勤者検診 9名 ＜村上歯科往診＞5名 ＜みどりクリニック往診＞SS1名 ＜市民病院往診＞3名
6月	2名 SS0名	7名	13名 SS4名	入苑 ショート	1名 1名	＜村上歯科往診＞10名 ＜みどりクリニック往診＞SS1名 ＜市民病院往診＞1名 ＜稲垣医院往診＞1名
7月	8名 SS2名	7名	34名 SS3名	入苑 ショート	1名 5名	＜村上歯科往診＞4名 ＜みどりクリニック往診＞SS1名 ＜岡本クリニック往診＞SS1名 ＜市民病院往診＞7名 ＜稲垣医院往診＞1名
8月	4名 SS0名	3名	16名 SS0名	入苑 ショート	0名 1名	8/8 夜勤者検診 14名 ＜村上歯科往診＞4名 ＜市民病院往診＞1名 ＜稲垣医院往診＞1名
9月	8名 SS1名	4名	20名 SS4名	入苑 ショート	0名 0名	9/13 胸部レントゲン検診(職員 10名) 9/12 夜勤者検診 13名 ＜村上歯科往診＞5名 ＜市民病院往診＞4名 ＜稲垣医院往診＞1名
10月	6名 SS1名	7名	27名 SS6名	入苑 ショート	2名 1名	10/1 胸部レントゲン検診 (入苑者 83名、職員 48名) ＜村上歯科往診＞8名 ＜市民病院往診＞2名 ＜稲垣医院往診＞1名
11月	10名 SS0名	4名	28名 SS1名	入苑 ショート	3名 0名	11/2 インフルエンザワクチン接種職員 4名 11/14 インフルエンザワクチン接種職員 10名 11/16 インフルエンザワクチン接種 (入苑者 81名、職員 5名) 11/21 インフルエンザワクチン接種 (入苑者 3名、職員 1名) ＜村上歯科往診＞5名 ＜市民病院往診＞2名 ＜稲垣医院往診＞1名
12月	5名 SS1名	2名	21名 SS1名	入苑 ショート	2名 1名	12/7 コロナワクチン接種(入苑者 41名) 12/21 インフルエンザワクチン接種 (入苑者 3名、職員 1名) ＜村上歯科往診＞8名 ＜稲垣医院往診＞1名
1月	3名 SS0名	3名	11名 SS0名	入苑 ショート	1名 1名	1/9 コロナワクチン接種(入苑者 1名) ＜村上歯科往診＞6名 ＜稲垣医院往診＞2名

2月	4名 SS0名	2名	21名 SS1名	入苑 ショー ト	1名 1名	2/13 夜勤者検診 14名 <村上歯科往診>6名 <市民病院往診>1名 <稲垣医院往診>2名
3月	5名 SS0名	3名	19名 SS1名	入苑 ショー ト	1名 1名	3/13 夜勤者検診 12名 <村上歯科往診>6名 <市民病院往診>1名 <稲垣医院往診>2名

令和7年度 特養（ひかり苑）年間行事実施報告

実施	実施日	内 容
4月	2日 17日 19日 30日	お花見 桜餅行事 ビデオ鑑賞会 桜餅・抹茶行事
5月	5日・6日 7日 14日 28日	菖蒲湯行事 サンドウィッチ行事 たこやき行事 ピザ行事
6月	25日 26日 26日	スライドショー鑑賞会 水ようかん行事 アイスパフェ行事
7月	7日 16日 23日	七夕おやつ行事 プリンアラモード行事 流しそうめん
8月	18日・20日 25日 28日	かき氷行事 ミニ夏祭り ミックスジュース作り
9月	17日	ひかり苑秋祭り
11月	21日 25日 26日	鍋行事 スイートポテト作り 寄せ鍋行事
12月	24日・25日 28日・30日	クリスマス行事 餅つき行事
1月	11日・12日 14日	えびす行事 新春カラオケ大会
2月	11日 18日 25日	2階合同節分行事 バレンタイン行事 スライドショー鑑賞会
3月	1日 3日 11日 13日	ひな祭り スイーツバイキング ひま祭り 100歳祝い

令和7年度 光誠会 施設内外研修

実施月	実施日	内 容
4月	9日 21日	介護 ICT 体験フェア 2名 安全対策担当者養成研修 8名

5月	16日 21日 23日 28日	LIFE研修会 1名 介護施設の口腔衛生管理の実施ポイント 1名 求人説明会・公正採用選考人権啓発 1名 ICTロボットを活用した職場の環境改善 2名
6月	12日 12日 13日 16日 26日 30日	質の高い仕事の進め方 1名 感染症と食中毒の対策強化 42名 社会保険制度説明会 2名 電子申請体験コーナー 2名 主任介護支援専門員研修 1名 認定調査員新任研修 3名
7月	2日 3日 8日 9日 11日 25日 29日	運行管理者一般講習 1名 生産性向上ビギナーセミナー 3名 橋本伊都給食施設連絡協議会総会 2名 運行管理者基礎講習 1名 認知症の方に対する介護技術 22名 短期集中予防サービス 2名 感染症講習会 1名
8月	2日 2日 5日 8日 15日 19日 21日 29日	わかやまシニアエクササイズ指導者養成研修 1名 医療・介護の多職種連携研修 6名 アンガーマネジメント 1名 介護支援専門員研修 1名 災害時のかいご現場の対応 41名 認知症の理解と認知症チームケア 14名 採用や雇用継続のための職場作り 1名 認定調査員研修 2名
9月	9日 11日 19日 19日 22日 25日 26日	高齢者権利擁護推進員養成研修 1名 円滑な多職種連携を行うための体制づくり 1名 認知症の理解とチームケア 30名 労働衛生のつどい 1名 生産性向上委員会研修 3名 感染症講習会 3名 介護予防ケアマネジメント研修 1名
10月	1日 6日 8日 9日 20日	赤い羽根募金活動 2名 生産性向上委員会のすすめ 7名 外国人人材活用セミナー 2名 安全運転管理者講習 1名 外国人介護人材指導者養成研修 4名
11月	10日 13日 17日 20日 28日	安全対策担当者養成研修 2名 虐待防止身体拘束の防止 48名 介護保険集団指導 21名 高齢者権利擁護 1名 人が集まり辞めない法人は何を大事に 1名
12月	1日 1日 4日 11日 12日	リーダー養成研修 4名 公正採用選考人権啓発推進員研修 1名 人権擁護推進研修 全職員 現場のニーズに合った介護ロボットの見つけ方 15名 介護支援専門員協会研修 1名

	15日 16日 17日 18日 25日	介護事業経営セミナー 1名 風通しの良い職場づくり 2名 感染症講習会 3名 運行管理者基礎研修 1名 介護労働者雇用管理責任者講習 2名
1月	14日 16日 16日 16日 22日 29日 30日	事故防止対策研修 35名 ITツールを活用した業務改善 1名 ケアプランデータ連携システムセミナー 3名 感染症対策研修会 1名 要介護認定適正化技術助言事業 2名 雇用労働分野の重要法改正と企業の対応 1名 介護事故予防研修 1名
2月	10日 17日 21日 27日	障害者雇用給付金制度説明会 1名 生産性向上フォローアップ研修 1名 外国人介護従事者の採用に必要なステップとは 7名 国に補正予算及び介護報酬改定研修 1名
3月	11日 24日	重度化予防のためのポジショニング 21名 組織で備える介護のカスタマーハラスメント 4名

特別養護老人ホーム 天佳苑

市町村別利用者状況(令和8年3月末 現在)

入退苑状況

市町村名	男性	女性	合計
橋本市	14名	59名	73名
高野町	0名	9名	9名
五條市	1名	1名	2名
かつらぎ町	1名	0名	1名
大阪狭山市	0名	1名	1名
十津川村	0名	1名	1名
大淀町	0名	1名	1名
合計	16名	72名	88名

	人数
令和7年4月1日 現在	89名
令和8年3月末日 現在	88名
入苑者数	17名
退苑者数	18名

面会者数等 各年度4月1日~3月31日

面会	外出
2245名	54名

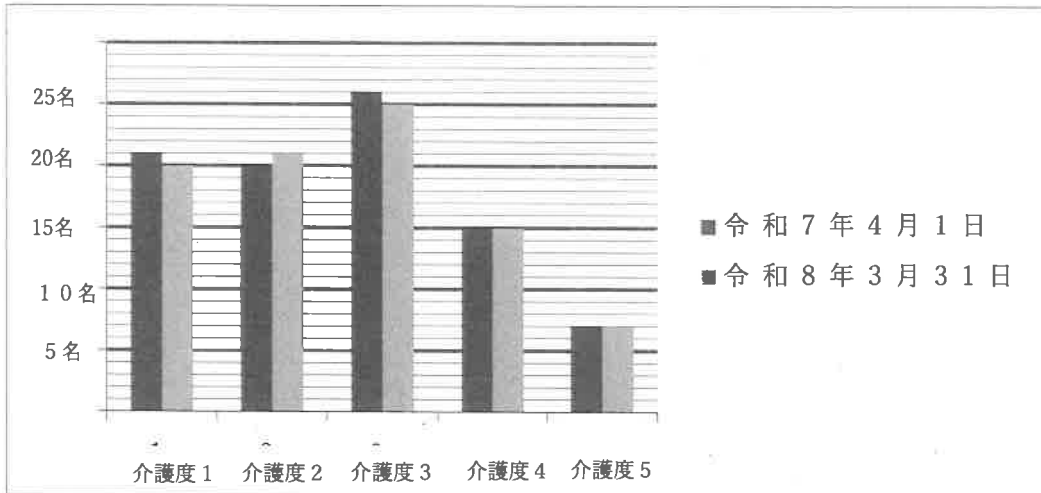
令和7年度 天佳苑施設入苑稼働率

介護度別人数・平均介護度

	令和7年4月1日現在	令和8年3月31日現在
介護度1	21名	20名
介護度2	20名	21名
介護度3	26名	25名
介護度4	15名	15名

介護度 5	7 名	7 名
合 計	89 名	88 名
平均介護度	2.62	2.63

介護度別人数グラフ

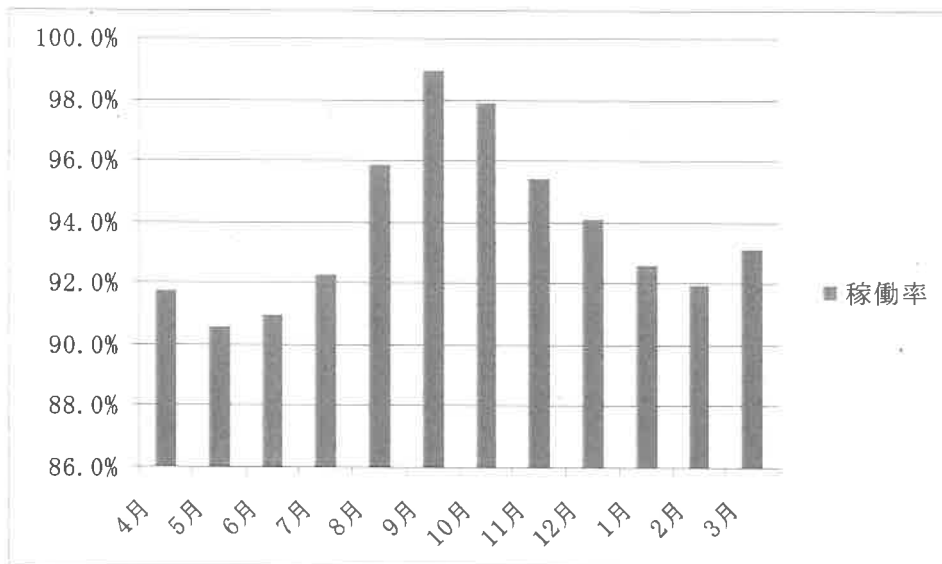


令和7年度 天佳苑施設入苑稼働率

月別稼働率及び年間稼働率

利用月	延べ利用人数	稼働率
4月	2478名	91.8%
5月	2527名	90.6%
6月	2457名	91.0%
7月	2575名	92.3%
8月	2675名	95.9%
9月	2672名	99.0%
10月	2732名	97.9%
11月	2577名	95.4%
12月	2626名	94.1%
1月	2584名	92.6%
2月	2317名	91.9%
3月	2598名	93.1%
合 計	30818名	93.8%

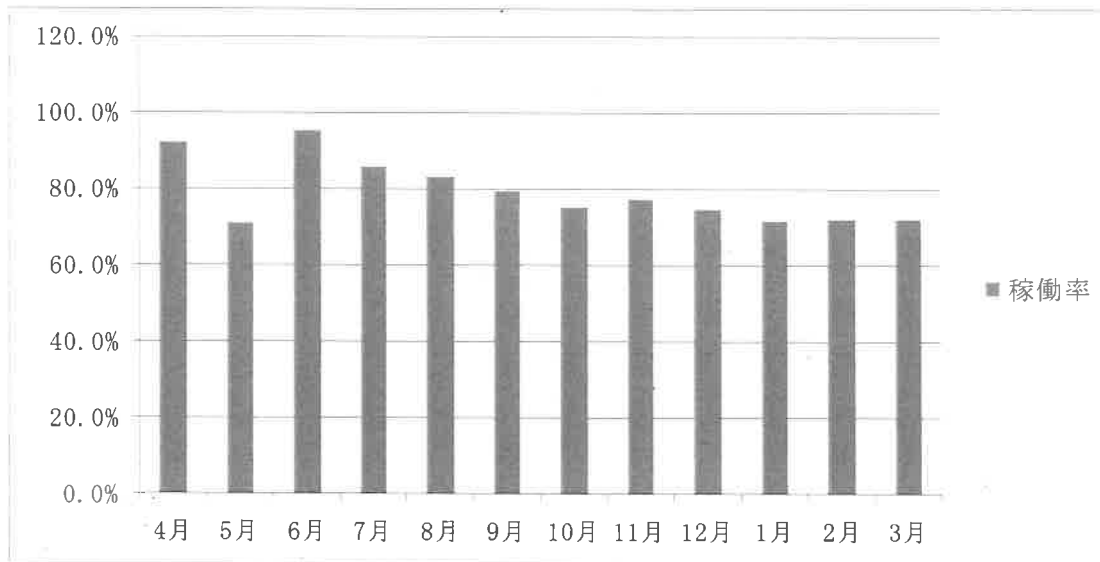
令和7年度天佳苑施設入苑月別稼働率グラフ



令和7年度 天佳苑短期入所稼働率

利用月	利用人数	利用日数	稼働率
4月	28名	276日	92.0%
5月	23名	220日	71.0%
6月	30名	286日	95.3%
7月	23名	266日	85.8%
8月	30名	258日	83.2%
9月	28名	239日	79.7%
10月	28名	233日	75.2%
11月	29名	232日	77.3%
12月	25名	231日	74.5%
1月	25名	222日	71.6%
2月	23名	202日	72.1%
3月	21名	223日	71.9%
合計	313名	2,888日	79.1%
月平均	26.1名	240.7日	1日平均 7.91名

令和7年度 天佳苑短期入所月別稼働率グラフ



令和7年度 特養（天佳苑）年間行事実施報告

実施月	実施日	内 容
4月	3~16日	お花見行事（各ユニットごとに）
	18日	お好み焼き
5月	5日	鯉のぼりロールケーキ
	14日	ベビーカステラ
	15日	たこやき
	21日	喫茶バイキング
	29日	抹茶ゼリー
	30日	フレンチクーラー
6月	12日	パニーニ
	16日	たこやき
	17日	バイキング（クラッカー）
	18日	水ようかん
	26日	あじさいゼリー
	27日	大人様ランチ
7月	5日	七夕
	7日	七夕行事（プラネタリウム）
	7日	七夕行事
	10日	七夕ロールケーキ
	14日	七夕そうめん
	28日	コーヒーゼリーフロート
8月	5日	フレンチトースト
	8日	夏パフェ
	14日	ミニドーナツバイキング
	21日	氷と寒天のパフェ
	22日	かき氷
	27・29日	夕涼み花火
	29日	スムージ
9月	11日	月見バーガー

	11日 12日 22日 29日 30日	焼きそば パフェ かき氷 秋祭り 豆腐白玉フルーツポンチ
10月	6日 17日 20日 24日 27日 30日 30日	かしみん焼き スイートポテト 大運動会 スイートポテト お好み焼き ポウリング ハロウィンケーキ
11月	6日 10日 14日 20日 27日 27日	ふわふわドーナツ 鍋行事 モダン焼き ぎょうざ すき焼き ぎょうざ
12月	8日 15日 15日 23日 24日 25日 26日	鍋行事 バームクーヘンアレンジケーキ 石狩鍋 ティラミス クリスマス クリスマス もちつき
1月	12日 15日 21日 23日 26日 26日	おから入り抹茶どら焼き 紅白ぜんざい すき焼き 新春ゲーム どら焼き いちごどら焼き
2月	3日 10日 12日 12日	節分行事 クレープ たこ焼き 焼肉
3月	3日 24日 26日 26日 26日	ひなまつり 寿司行事 白玉ぜんざい ホットケーキ フルーツ杏仁

令和7年度 天佳苑 厨房 事業実績報告

1日平均食数(単位:食)〈朝食90食 昼食91食 夕食90食〉行事食・特別食の提供

実施日	献立	感想	食数 (単位: 食)
-----	----	----	------------------

4月3日(5-6)、 10日(全体)	《お花見弁当》 天ぷら・ミートボール・ 卵焼き・胡麻和え・花麩 のすまし汁	種類が豊富で、彩りも良か った。 利用者様の好物の天ぷらも 好評だった。当日お花見行 事のユニットもあり、1日 を通してお花見の雰囲気 を味わっていただくことが できた。	18 91
4月18日	《旬の味覚》 筍ごはん	筍は軟らかく、米飯食の方 もお粥食の方にも味わっ ていただくことができた。 「初もん食べて長生きでき るわ」と喜んでいただけ た。	92
5月5日	《端午の節句》 ちらし寿司・茶碗蒸し・ 小花麩のすまし汁・ こどもの日ゼリー	茶碗蒸しの具は、食形態に 応じた大きさに調整し、同 じ見た目のものを提供す ることができた。	86
6月20日	《ちらし寿司》 ちらし寿司・ 冬瓜とがんもの煮物・ 豆腐の味噌汁	お寿司が食べたいという希 望に合わせ、ちらし寿司を 提供。 普段はお粥食の方にも、咀 嚼・嚥下状態を見極め、摂 取可能な方にも提供し、喜 んでいただくことができ た。	92
7月7日	《七夕》 三色そうめん・いなり寿 司・ 里芋まんじゅうのあんか け・ 七夕ゼリー	三色のそうめんを使用した ことで、見た目が鮮やかだ った。 他の麺類は好まれない方も 「そうめんは好きなんよ」 とおいしそうに召し上がっ ていただくことができた。	89
7月31日	《土用の丑の日》 うな丼・わかめと胡瓜の 酢の物・ 巻き麩の味噌汁・白桃ゼ リー	「今日は豪勢やな」と鰻の 提供を喜んでいただくこ とができる。 うな丼は鰻と錦糸卵の盛り 付けも良かった。	89
9月15日	《敬老の日》 赤飯・天ぷら・ 大根と人参のなます・ 小花麩のすまし汁	「お赤飯久しぶりに食べれ たよ」「天ぷらもあってお 腹いっぱい」とお祝いの行 事食を喜ばれる声が多か った。	87
9月29日	《秋祭り(テーマ:万 博)》 (昼食)バターチキンカ レー・	秋祭りのテーマ『万博』に 合わせた世界各国の料理や デザートを提供。「たくさ んあって何にしようか迷う	96 96

	リゾット・ちらし寿司・チヂミ・ホットドッグ・餃子・小籠包・フライドポテト（おやつ）ティラミス・エッグタルト・水ようかん	ね」「初めて食べる味や」と、秋祭りを楽しんでいただくことができた。お粥食や硬いものが食べにくい方に向けたメニューも用意することができた。	
10月14日	《旬の味覚》 栗ご飯	たくさんの栗を入れた栗ご飯を提供した。「旬の物食べさせてもらってうれしいよ」と声をかけていただけた。	98
10月20日	《運動会弁当》 ごはん・鶏の唐揚げ・赤ウインナー・さつまいもの煮物・ほうれん草の胡麻和え・麩の味噌汁・さくら漬け	副食の種類が多く、お弁当箱に盛り付けたことで普段と雰囲気も変わり、摂取意欲を高められた。献立のバランスも良かった。	95
11月5日	《開苑20周年》 ちらし寿司・天ぷら・さつまいもときのこのしんじょ・小花麩のすまし汁	利用者様が好まれる献立で、開苑記念日のお祝い行事食となった。「今日は豪華やな。」と美味しく召し上がっていただくことができた。	91
12月24日	《クリスマスイブ》 ローストチキン・さつまいもサラダ・コンソメスープ	彩り良く、クリスマスの雰囲気が楽しめる献立となった。さつまいもサラダがおいしいと好評だった。	87
12月25日	《クリスマス》 えびピラフ・星形ハンバーグ・クリームシチュー	洋食を好まれる方も多く、クリスマスの献立を喜んでいただけた。	91
12月26日	《お餅つき》 おしるこ	お餅つき行事に合わせ、やわらか餅を使用したおしるこを提供した。やわらかい餅を使用したことで、安全に召し上がっていただくことができた。	95
12月31日	《大晦日》 年越しそば・かぶと竹輪とチンゲン菜の煮物・プリン	普段麺類を好まれない方も「年越しそばは食べとこか」と召し上がっていただくことができた。	91
1月1日	《おせち料理》 焼き鯛・若鳥の三色巻き・	9マスの容器に種類別に盛り付けた。焼き鯛を利用者様に見ていただき、職員が	90

	数の子・かにしんじょ・海老の甘煮・紅白なます黒前・さつまいもきんとん・お雑煮	身をほぐして提供した。「一度に食べるのもったいないな」とお話しされながらも、適した量に調整できたので、残食は少なく、しっかりと召し上がっていただくことができた。	
2月3日	《節分》 巻き寿司・いなり寿司・いわしの甘露煮・茶碗蒸し・えのきのすまし汁	巻き寿司を好まれる方が多く、大変喜んでいただくことができた。そのままの形で食べにくい方には、提供時食べやすい大きさにカットした。	89
3月3日	《ひなまつり》 ちらし寿司・菜の花の胡麻和え・豆腐の赤だし・三色花ゼリー	「今日はひなまつりやな」と献立を見ながらお話ししていただくことができた。彩り・味付けともに良く、食欲がわく献立だった。	89

#### 令和7年度 天佳苑医務室事業実績報告

月	総入院	退院数	受診	面接 (入苑・ショート)		特記事項
4月	6名	2名	15名	入苑 ショ－ ト	0名 2名	: 加藤歯科 4/2. 4/9 1名 : 村上歯 科 4/24 1名 : 後藤歯科 4/17 7 名
5月	5名	5名	28名	入苑 ショ－ ト	2名 5名	: 加藤歯科 5/28 1名 : 村上歯科 5/9 1名 : 岡本クリニック 5/7 1名 : 退院 前カンファレンス 5/2 1名 : 後藤歯科 5/1 1名・5/15 1名
6月	5名	4名	21名	入苑 ショ－ ト	1名 2名	: 夜勤者健診 6/13 12名 : 退院前カン ファレンス 6/26 1名 : 後藤歯科 6/12 5名
7月	7名	7名	21名	入苑 ショ－ ト	4名 8名	: 夜勤者健診 7/11 15名 : 後藤歯科 7/10 1名
8月	2名	4名	26名	入苑 ショ－ ト	0 名 2名	: 後藤歯科 8/28 2名
9月	3名	2名	26名	入苑 ショ－ ト	0名 1名	: 胸部 X-P 9/10 入苑者 88名・職 員 46名・ひかり苑職員 10名 : 加 藤歯科 9/13 1名・9/27 1名 : 村上歯科 9/16 1名・9/19 1 名 : 後藤歯科 9/11 2名
10月	1名	0名	23名	入苑 ショ－ ト	0名 2名	日勤者健診 10/10 17名 : ひかり苑職員 2名 : 加藤歯科 10/8 1名 : 後藤歯科 10/16 3名
11月	4名	2名	30名	入苑	1名	インフルエンザワクチン予防接種 11/16

				シヨート	1名	入苑者79名 職員5名・11/14 理事11名・職員39名・ひかり苑職員10名：後藤歯科往診 11/13 5名
12月	7名	7名	29名	入苑シヨート	1名 2名	：後藤歯科往診、12/4、2名、12/25、4名：夜勤者検診20名。：コロナワクチン接種 12/7 入苑者51名：インフルエンザワクチン 12/21 入苑者2名：加藤歯科1名×2回
1月	8名	5名	28名	入苑シヨート	1名 0名	：加藤歯科1名×4回：夜勤者健診 1/9 10名
2月	6名	4名	20名	入苑シヨート	1名 2名	：後藤歯科 2/26 6名
3月	6名	1名	30名	入苑シヨート	2名 0名	：加藤歯科 3/14 1名：後藤歯科 3/5 4名

令和7年度 社会福祉法人 光誠会による公益的な取組報告

実施日	取組内容	備考（必要経費・派遣職員等）
2/6	妻地区介護教室（橋本市委託）	職員2名派遣
R7年度	ひかり苑デイサービス体験利用時の完全無料（昼食代無料化）	利用（16名）×620円＝9,920円
4/22 6/24 8/26 10/28 1/27 3/24	5/27 7/22 9/30 11/25 2/24 垂井地区買い物ツアー（11回）	職員1～2名派遣 苑車両1台提供

令和7年度 優良従業員表彰者数

勤続20年以上表彰	勤続10年以上表彰	勤続5年以上表彰
4名	5名	5名

光誠会平均勤続年数：11年1ヵ月

令和7年度 介護福祉士合格者数

4名

全国合格率70.1%

令和7年度 光誠会ホームページアクセス数

13636

公益財団法人介護労働安定センター介護事業者ホームページセンター  
和歌山県内介護事業所アクセス数：平均6000～13000