

特別養護老人ホーム ひかり苑

市町村別利用者状況(令和7年3月末 現在)

市町村名	男 性	女 性	合 計
橋本市	8 名	54 名	62 名
高野町	1 名	1 名	2 名
九度山町	1 名	4 名	5 名
大和高田市	1 名	0 名	1 名
かつらぎ町	1 名	4 名	5 名
五條市	0 名	3 名	3 名
河内長野市	0 名	1 名	1 名
御所市	1 名	0 名	1 名
和歌山市	0 名	1 名	1 名
合 計	13 名	68 名	83 名

入退苑状況

	人 数
令和6年4月1日 現在	83 名
令和7年3月末日 現在	81 名
入苑者数	36 名
退苑者数	38 名

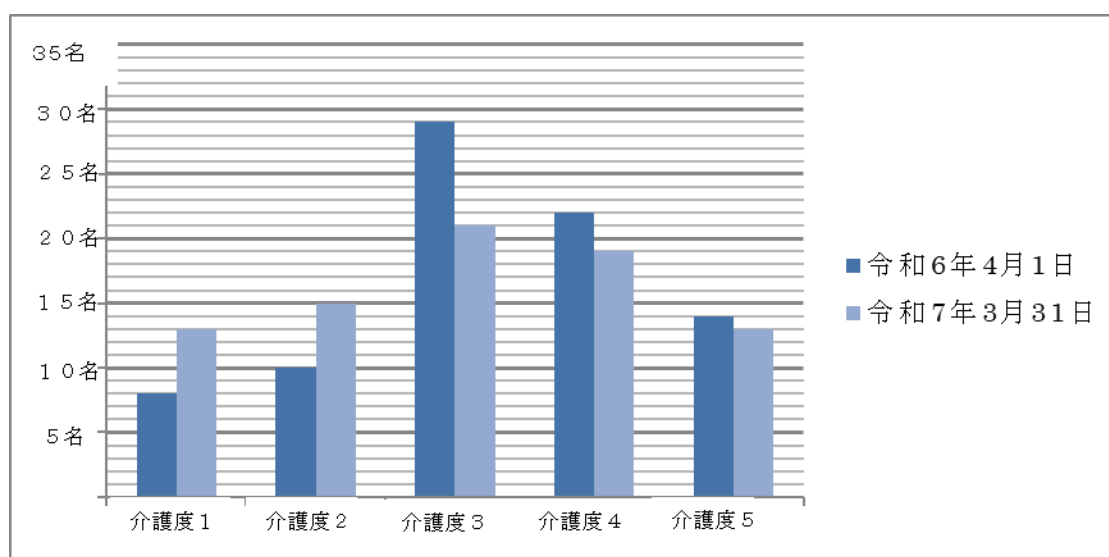
面会者数等 各年度4月1日～3月31日

対面面会 (窓越し面会)	テレビ面会 (通信)	家族電話連絡	写真送付
712 名	0 名	752 名	116 名

介護度別人数・平均介護度

	令和6年4月1日現在	令和7年3月31日現在
介護度 1	8 名	13 名
介護度 2	10 名	15 名
介護度 3	29 名	21 名
介護度 4	22 名	19 名
介護度 5	14 名	13 名
合 計	83 名	81 名
平均介護度	3.28	3.04

介護度別人数グラフ

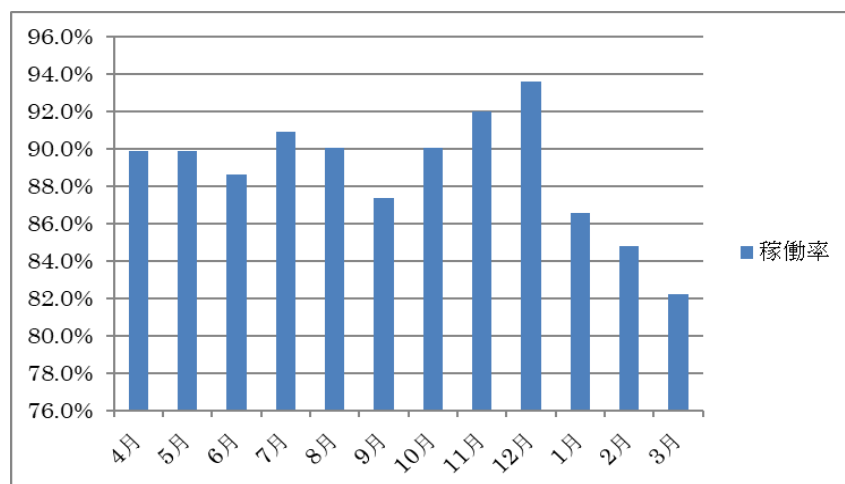


令和6年度 ひかり苑施設入苑稼働率

月別稼働率及び年間稼働率

利用月	延べ利用人数	稼働率
4 月	2,427	89.9%
5 月	2,508	89.9%
6 月	2,392	88.6%
7 月	2,537	90.9%
8 月	2,513	90.1%
9 月	2,359	87.4%
10 月	2,513	90.1%
11 月	2,483	92.0%
12 月	2,612	93.6%
1 月	2,415	86.6%
2 月	2,136	84.8%
3 月	2,293	82.2%
合 計	29,188	88.9%

令和6年度 ひかり苑施設入苑 月別稼働率グラフ

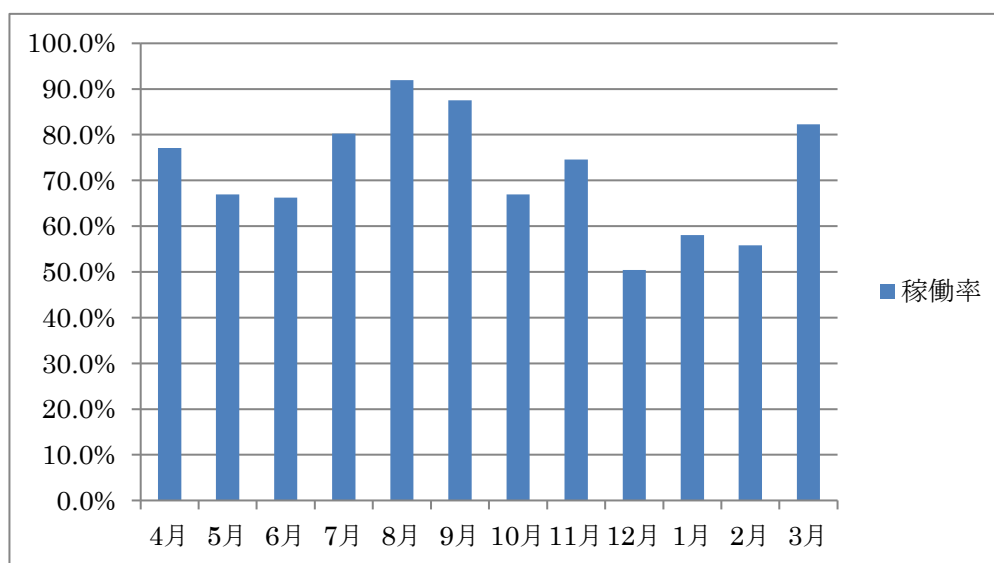


令和6年度 ひかり苑短期入所稼働率

短期入所稼働率

利用月	利用人数	利用日数	稼働率
4月	14名	185日	77.1%
5月	12名	166日	66.9%
6月	15名	159日	66.3%
7月	14名	199日	80.2%
8月	16名	228日	91.9%
9月	16名	210日	87.5%
10月	13名	166日	66.9%
11月	12名	179日	74.6%
12月	13名	125日	50.4%
1月	12名	144日	58.1%
2月	16名	125日	55.8%
3月	17名	204日	82.3%
合計	170名	2,090日	71.6%
月平均	14.2名	174.2日	1日平均 5.73名

令和6年度 ひかり苑短期入所月別稼働率グラフ



(通所介護・短期入所生活介護)

年間利用者数 各年度4月1日 ～ 3月31日

	ひかり苑通所介護 (延利用者数)	ひかり苑短期入所生活介護 (延利用者数)	天佳苑短期入所生活介護 (延利用者数)
令和元年度	5,317名	2,560名	3,002名
令和2年度	4,381名	995名	1,765名
令和3年度	4,994名	2,061名	1,946名
令和4年度	4,212名	2,280名	2,660名
令和5年度	4,271名	2,394名	2,942名
令和6年度	4,851名	2,090名	3,012名

令和6年度居宅介護支援ケアプラン件数

	支1	支2	総合事業	介護1	介護2	介護3	介護4	介護5
4月	32名	30名	2名	28名	19名	7名	5名	8名
5月	32名	28名	2名	31名	18名	9名	5名	6名
6月	29名	30名	2名	30名	16名	9名	4名	6名
7月	29名	29名	2名	28名	14名	7名	5名	5名
8月	29名	33名	1名	30名	14名	6名	5名	5名
9月	28名	28名	1名	34名	13名	10名	4名	6名
10月	28名	28名	1名	32名	11名	11名	7名	7名
11月	28名	31名	1名	27名	18名	10名	6名	6名
12月	27名	29名	1名	27名	14名	9名	6名	8名
1月	27名	27名	1名	27名	13名	8名	5名	7名
2月	20名	19名	0名	21名	13名	6名	3名	5名
3月	23名	18名	0名	23名	11名	4名	2名	4名
小計	332名	330名	14名	338名	174名	96名	57名	73名
合計	676名			738名				

令和6年度別介護介護予防請求ケアプラン件数

	介護予防	介護
令和5年度	599名	716名
令和6年度	676名	738名

令和6年度 ひかり苑 厨房 事業実績報告

1日平均食数（単位：食）〈 朝食 83食 昼食 97食 夕食 83食 〉 行事食、特別食の提供

実施日	献立	感想	食数(食)
4月16日	お花見弁当 山菜ご飯 天ぷら 炊き合わせ 卵焼き 漬物 いちご 味噌汁	・おいしいと喜ばれる。 ・炊き合わせの色味にとふきへ変更。彩り食べやすさ共に良い。	99
5月9日	筍と山菜のちらし寿司 茶碗蒸し フルーチェいちご	・苑で採れた筍を使用。 ・酢加減ちょうどいい。	100
5月13日	デイサービス ご飯 お好み焼き 卵スープ 漬物	・焼いている間待ち遠しい。 ・おいしい。	13
6月5日	おにぎり 夏野菜のかきあげ 紫陽花練り切り	・練り切りおいしい。 ・かきあげボリュームありおいしい。	103
7月5日	いなり寿司 サラダ風素麺 アジサイゼリー 甘酢生姜	・いなり寿司おいしいと喜ばれる。 ・パンナコッタの上にぶどうゼリーをクラッシュして提供。	103
7月24日	うな井 オクラ和え 味噌汁 紅ショウガ	・うなぎやわらかいと好評。	106
8月16日	おにぎり ピリ辛炒め冷麺 えびしゅうまい 杏仁豆腐	辛すぎずちょうど言いお味。	103
9月16日	敬老弁当 赤飯 天ぷら（海老 大葉 生姜ソーセージ 天 南瓜）炊き合わせ レアチーズケーキ 漬物	・赤飯おいしく炊けている。 ・天ぷらおいしいと喜ばれる。	95
9月18日	デイサービス バイキング 焼きそば やきとり	・デイサービスにてホットプレート使用し屋台形式にて提供。 焼き鳥も焼きそばもおいしいと喜ばれる。	18
10月8日	運動会弁当 おにぎり から揚げ タコウインナー 卵焼き サツマイモサラダ 味噌汁 フルーツ杏仁	・からあげ柔らかいと召し上がっておられた。 ・彩りもよく美味しいと喜んでおられた。	99
10月30日	松茸ご飯 魚パン粉焼き 煮物 松茸すまし汁 漬物	・松茸ご飯豪華や、初物やと喜ばれる。	103
11月4日	栗ご飯 利休焼き 切干大根煮 味噌汁 漬物	苑で採れた栗を提供。おいしいと喜ばれる。	102
11月18日	デイサービス きりたんぼ鍋行事	・きりたんぼ初めて食べると喜ばれる。	16
11月27日	さくらフロア 寄せ鍋鍋行事	・味が染み込んだきりたんぼおいしいと喜ばれる。おいしいとお代わりする方もおられた。	16
12月25日	オムライス 照り焼きチキン さつまいもサラダ、コーンスープ	・味美味しいよと召し上がっておられた。	83

1月1日	赤飯 天ぷら 炊き合わせ 卵焼き 胡麻味噌和え 2色なます すまし汁	・赤飯も天ぷらもおいしいと喜ばれる。	82
1月3日	中華風炊き込みご飯 エビマヨ ツナ和え 漬物 杏仁豆腐 わかめスープ	・中華風炊き込みご飯おいしいと喜ばれる。お正月は朝食も品数がいつもより多いが召し上がっておられた。	81
2月3日	デイ 巻き寿司(田舎) 天ぷら 味噌汁 特養 巻き寿司 (田舎・サラダ) 天ぷら 赤だし	・酢加減良いとおいしいと喜ばれていた。	18 82
2月13日	デイサービス 煮込みハンバーグ ポテトサラダ 味噌汁 漬物	大きかったがおいしいと完食。	15
2月19日	2階 寄せ鍋行事	食べやすい肉団子を多めにいれた。おいしいと喜ばれる。	40
3月3日	海鮮ちらし寿司 茶碗蒸し 桃フルーチェ 甘酢しょうが	・生ものの久しぶりや豪華やと喜ばれる。	95

令和6年度 ひかり苑診療所事業実績報告

月	総入院	退院数	受診	面接 (入苑・ショート)		特記事項
4月	9名 SS1名	1名	22名 SS5名	入苑 ショート	2名 3名	4/12 日勤者検診 21名 ＜村上歯科往診＞6名
5月	4名 SS0名	1名	14名 SS0名	入苑 ショート	2名 3名	5/10 日勤者検診 8名 ＜村上歯科往診＞2名 ＜みどりクリニック＞1名
6月	4名 SS0名	2名	20名 SS1名	入苑 ショート	0名 4名	＜村上歯科往診＞8名 ＜みどりクリニック＞1名
7月	1名 SS0名	1名	13名 SS0名	入苑 ショート	1名 5名	＜村上歯科往診＞6名
8月	5名 SS0名	0名	17名 SS3名	入苑 ショート	1名 7名	8/9 夜勤者検診 17名 ＜村上歯科往診＞6名
9月	6名 SS0名	4名	33名 SS2名	入苑 ショート	3名 13名	9/30 胸部レントゲン検診(入苑者 56名、職員 52名) ＜村上歯科往診＞8名
10月	4名 SS1名	4名	46名 SS4名	入苑 ショート	3名 9名	＜村上歯科往診＞4名
11月	2名 SS0名	3名	33名 SS5名	入苑 ショート	3名 10名	11/3 インフルエンザワクチン接種職員 2名 11/17 インフルエンザワクチン接種(入苑者 80名、職員 6名) ＜村上歯科往診＞3名
12月	5名 SS0名	1名	28名 SS2名	入苑 ショート	1名 11名	＜村上歯科往診＞6名

1 月	4 名 SS0 名	4 名	23 名 SS0 名	入苑 ショート	1 名 11 名	<村上歯科往診>6 名
2 月	11 名 SS1 名	5 名	15 名 SS1 名	入苑 ショート	5 名 13 名	2/14 夜勤者検診 9 名 <村上歯科往診>4 名
3 月	6 名 SS1 名	5 名	15 名 SS4 名	入苑 ショート	3 名 15 名	3/14 夜勤者検診 17 名 <村上歯科往診>5 名 <市民病院往診>2 名

令和6年度 特養（ひかり苑）年間行事実施報告

実施月	実施日	内 容
4 月	6 日 6 日 17 日 17 日 24 日	お花見行事 外気浴行事 桜餅行事 スライドショー 桜餅・お抹茶行事
5 月	1 日 3 日 6・7 日 25 日	かぶと作り 外気浴・サンドイッチ行事 菖蒲湯 ピザ行事
6 月	11 日 15 日 26 日	チーズケーキ作り行事 和風ケーキ作り行事 たこやき作り行事
7 月	7 日 17 日 24 日	セタ・パフェ行事 プリンアラモード行事 スライドショー
8 月	21 日 27・28 日 29 日	水ようかん行事 かき氷行事 夏まつり行事
9 月	なし	
10 月	16 日 26・30 日 27 日	すいせん行事 運動会 スライドショー
11 月	20 日 28 日	わたがし作り行事 寄せ鍋行事
12 月	24・25 日 27 日	クリスマス行事 餅つき行事
1 月	1 日 11・13 日	正月鯛行事 えびす行事
2 月	3 日 12 日 19 日	節分 バレンタイン行事 寄せ鍋行事
3 月	2・3 日 19 日	スイーツバイキング行事 ひな祭り行事

令和6年度 光誠会 施設内外研修

実施月	実施日	内 容
4月	11～24日 23日 26日	新人もベテランも必須マナーとコミュニケーション 41名 栄養士研修 2名 和歌山県集団指導研修 11名
5月	31日 15日 2～7日 28日 27日	認定調査員研修 6名 ファシリテーション研修 2名 集団指導研修 15名 公正採用選考人権啓発推進員研修 1名 和歌山県老施協総会 2名
6月	27日 11～24日 26～27日 6日 6日 19日	質の高い仕事の進め方のノウハウを学ぶ 1名 プライバシー保護と法令遵守 39名 防火管理者講習 1名 喀痰吸引研修 1名 栄養士研修 2名 安全管理研修安全のつどい 1名
7月	11～24日 12日 26日 26日 11日	看取り研修 7名 風通しの良い職場作り 2名 人権研修こころの研修 1名 ケアの効率を上げる排泄ケアの新たな方法 3名 外国人材雇用の基礎 1名
8月	8日 30日 14～27日 20日 2日 7日 8日	アンガーマネジメント研修 1名 安全対策担当者養成研修 5名 人材確保支援研修 10名 介護支援専門員対策研修 3名 海外人材セミナー 1名 外国人材雇用の基礎 1名 介護支援専門員更新研修 2名
9月	11～24日 19～20日 11日 19日 19日 10日 12日 6日 18日	笑顔を増やし機能回復に繋がるレクリエーション 5名 和歌山県高齢者権利擁護推進事業（看護実務者研修）2名 栄養管理講習会 2名 感染研修会 2名 労働衛生のつどい 1名 雇用管理責任者講習 1名 LIFE研修 3名 安全運転管理者 1名 特定事業所加算対応研修 1名
10月	11～24日 15日 18日 25日	認知症ケア 5名 雇用管理責任者講習 1名 特定事業所加算対応研修 1名 外国人介護人材指導養成研修 3名
11月	20日 12～25日 21日 21日 5日	コーチング研修 3名 虐待防止と身体拘束防止 53名 介護事業経営セミナー 1名 感染研修会 2名 令和6年度第2回介護保険サービス事業者集団指導 14名

12月	11～24日 10日 13日 20日 10日 24日	ICT導入の基礎 11名 介護現場における生産性向上研修 1名 高齢者権利擁護推進員養成研修 2名 災害派遣福祉チーム養成基礎研修 2名 災害対策研修 5名 DWAT 災害派遣福祉チーム員研修 3名
1月	15～28日 30日 24日 20日 23・24日 17日 20日	外国人介護職員の定着のために 2名 カスタマハラスメント研修 3名 感染研修会 2名 介護現場における生産性向上研修 1名 キャリアパスチームリーダー研修 1名 介護予防研修 1名 BCP セミナー 1名
2月	26日 27日 3～21日 19日	介護現場における生産性向上研修 1名 BCP における避難訓練シナリオ 2名 BCP 策定後の研修及び訓練に関するセミナー 8名 ICT 研修 1名
3月	11～24日 18日 13日	リスクマネジメント研修 18名 NHK 防災講習会 4名 特定給食施設講習会 2名

特別養護老人ホーム 天佳苑

市町村別利用者状況(令和7年3月末 現在)

市町村名	男 性	女 性	合 計
橋本市	14名	58名	71名
高野町	0名	10名	10名
五條市	1名	1名	2名
かつらぎ町	1名	1名	2名
大阪狭山市	0名	1名	1名
十津川村	0名	1名	1名
大淀町	0名	1名	1名
合 計	16名	73名	89名

入退苑状況

	人 数
令和6年4月1日 現在	83名
令和7年3月末日 現在	89名
入苑者数	28名
退苑者数	22名

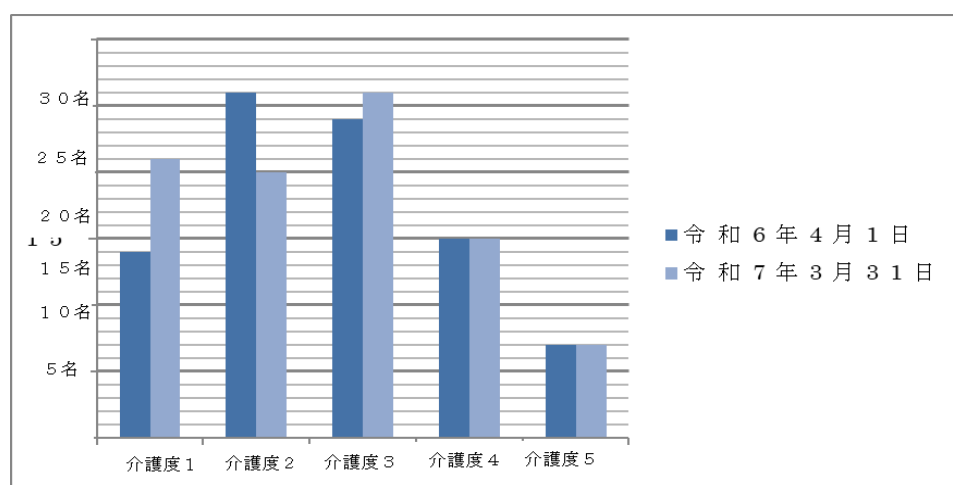
面会者数等 各年度4月1日～3月31日

面会 (面会・窓越し面会)	テレビ面会 (通信)	家族電話連絡	写真送付
1961名	0名	711名	205名

令和6年度 天佳苑施設入苑稼働率
介護度別人数・平均介護度

	令和6年4月1日現在	令和7年3月31日現在
介護度 1	14 名	21 名
介護度 2	26 名	20 名
介護度 3	24 名	26 名
介護度 4	15 名	15 名
介護度 5	7 名	7 名
合 計	86 名	89 名
平均介護度	2.7	2.56

介護度別人数グラフ

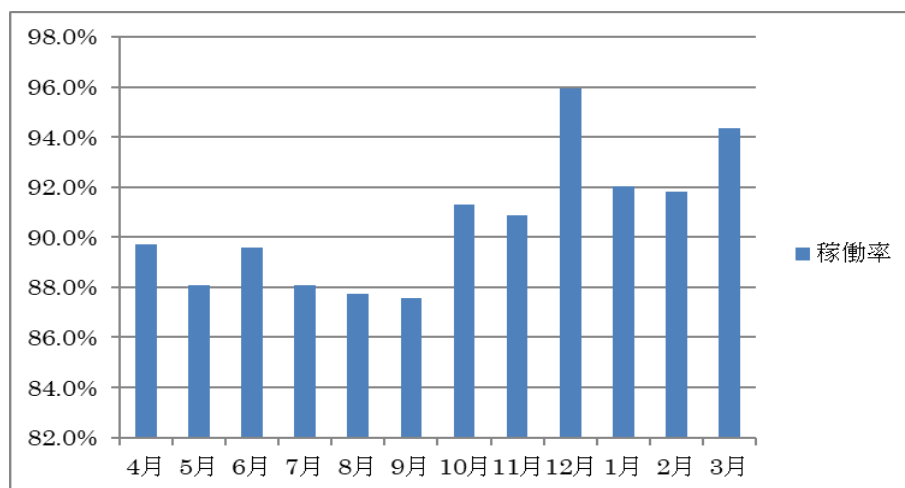


令和6年度 天佳苑施設入苑稼働率
月別稼働率及び年間稼働率

利用月	延べ利用人数	稼働率
4 月	2422 名	89.7%
5 月	2458 名	88.1%
6 月	2419 名	89.6%
7 月	2458 名	88.1%
8 月	2448 名	87.7%

9 月	2364 名	87.6%
10 月	2547 名	91.3%
11 月	2454 名	90.9%
12 月	2677 名	95.9%
1 月	2568 名	92.0%
2 月	2314 名	91.8%
3 月	2632 名	94.3%
合 計	29761 名	90.6%

令和6年度 天佳苑施設入苑 月別稼働率グラフ



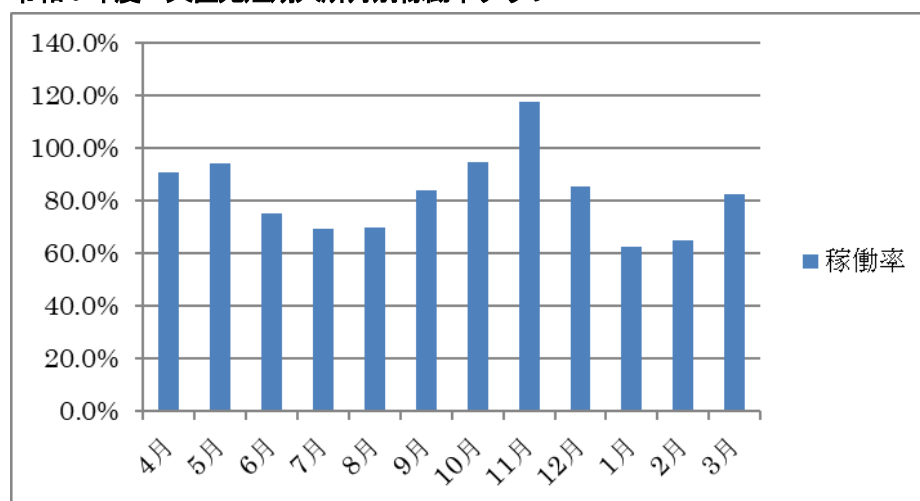
令和6年度 天佳苑短期入所稼働率

短期入所稼働率

利用月	利用人数	利用日数	稼働率
4 月	30 名	272 日	90.7%
5 月	32 名	292 日	94.2%
6 月	30 名	226 日	75.3%
7 月	31 名	215 日	69.4%
8 月	28 名	216 日	69.7%

9 月	33 名	251 日	83.7%
10 月	31 名	294 日	94.8%
11 月	35 名	352 日	117.3%
12 月	27 名	264 日	85.2%
1 月	18 名	194 日	62.6%
2 月	24 名	181 日	64.6%
3 月	29 名	255 日	82.3%
合 計	348 名	3,012 日	82.5%
月平均	29.0 名	251.0 日	1日平均 8.25 名

令和6年度 天佳苑短期入所月別稼働率グラフ



令和6年度 特養（天佳苑）年間行事実施報告

実施月	実施日	内 容
4 月	初旬 22 日	お花見行事（各ユニットごとに） せちやき
5 月	9 日 14 日 16 日 16 日 24 日 24 日	コーヒーゼリー 100 歳のお祝い お好み焼き・かぶとづくり 鯉のぼりバームクーヘン 抹茶ムース ホットケーキ
6 月	4 日 14 日 17 日 24 日 25 日	バナナパフェ 外気浴・昔遊び おやつバイキング 水ようかん 金魚すくい・フルーツサンド

7月	7日 8日 12日 30日 25日 28日	七夕行事 和菓子バイキング フルーツサンド かき氷 スイカ割り かき氷
8月	16日 15日 23日 中旬 30日 7日 31日（市長）	冷やしぜんざい かき氷 夕涼み・花火大会 たこ焼き 100歳のお祝い
9月	18日 19日 20日 25日	秋祭り 餃子パーティー・抹茶プリン 栗きんとんバナラアイス・マロンパイ 月見ミンチカレー
10月	15日 16日 17日 22日 23日 24日 31日	きな粉団子 100歳のお祝い 運動会 ブドウパフェ お菓子すくい たこ焼き お好み焼き
11月	19日 25日 27日 29日	モンブランケーキ お鍋行事・ピザトースト・きのこ鍋 炊き込みご飯 100歳のお祝い
12月	11日 23日 24日 25日 27日	クリスマスカード作成 ビンゴゲーム クリスマス行事 もちつき大会
1月	1日 14日 23日 24日 28日 30日	お正月行事（にらみ鯛） 栗どら焼き たこ焼き すき焼き 鍋行事 白玉ぜんざい
2月	上旬 26日 27日	節分行事 手巻き寿司 プリンアラモード
3月	3日 10日 17日 20日 21日	ひなまつり 和菓子バイキング ホットケーキ クレープ作り

令和6年度 天佳苑 厨房 事業実績報告

1日平均食数（単位：食）〈 朝食 87 食 昼食 89 食 夕食 88 食 〉行事食・特別食の提供

実施日	献立	感想	食数 (単位：食)
令和6年4月9(9-10)、 11(全体)、12(3-4)、 16(5-6)日	《お花見弁当》 天ぷら・がんも煮・ミートボール・卵焼き・胡麻和え・すまし汁	お弁当箱に盛り付け、お花見弁当を提供。天気が良く、玄関前で召し上がっていただくことができた。また、ユニットのお花見行事に合わせ、ユニット毎に昼食をお弁当箱に盛り付けた。好評で、お花見を楽しんでいただくことができた。	16 88 17 16
令和6年4月12日	《旬の味覚》 筍ごはん	筍をたくさん入れた炊き込みご飯を提供。お粥にも細かく刻んで混ぜて召し上がっていただき、「筍の季節やなあ」と喜んでいただけた。	91
令和6年5月5日	《端午の節句》 ちらし寿司・茶碗蒸し・ そうめんのすまし汁・白桃ゼリー	好まれるメニューで、残食も少なかった。どの形態の方も茶碗蒸しの容器で楽しんでいただけた。	88
令和6年6月21日	《手作りおやつ》 水無月	甘納豆を使用した手作りの水無月を提供。「おいしかったよ」と話してくださった。	80
令和6年7月7日	《七夕》 (昼食) いなり寿司・卵豆腐・ 冷やしそうめん (夕食) 七夕星形コロケ・ 星形ハンバーグ	「いなりもそうめんも食べれて良かったよ」「お腹いっぱい」と話される。	83 83
令和6年7月24日	《土用の丑の日》 うな井・わかめと胡瓜の酢の物・ 巻き麩の味噌汁・白桃ゼリー	鰻のスライスを使用し、やわらかく食べやすい形態で提供することができた。盛り付けもきれいだった。	82
令和6年9月16日	《敬老の日》 赤飯・天ぷら・切干大根煮・ 手まり麩のすまし汁	赤飯・天ぷらでお祝い行事食を提供することができた。 しっかりと召し上がっていただくことができた。	87
令和6年9月18日	《秋祭り》 (昼食) 柿の葉寿司・ 肉詰めいなりの煮物・茶碗蒸し・ ・玉葱とわかめの赤だし (おやつ) たこ焼き・ からあげ・ベビーカステラ・ わらびもち・アイスクリーム	食べたいと希望があった柿の葉寿司を提供することができ、食べやすい大きさにカットし、多くの方に召し上がっていただけた。 おやつは一人当たりの量を少量にしたことで、数種類の屋台メニューを楽しんでいただけた。	84 84
令和6年10月9日	《旬の味覚》 栗ご飯	栗をたっぷり入れて炊き、「甘くておいしい」と好評だった。「栗拾ってくれたんかい？」と談笑の時間もあった。	89

令和6年10月17日	《運動会弁当》 きのこごはん・エビフライ・ からあげ・卵焼き・ ごぼうの煮物・麴の味噌汁	お弁当箱に盛り付け、普段と違う 雰囲気食欲もわき、しっかりと 召し上がっていただけた。	89
令和6年10月30日	《旬の味覚》 松茸ご飯・すまし汁	「豪勢なメニューや」「なかなか食 べられへんで」と松茸の提供を喜 んでいただけ、味覚、嗅覚でも楽 しんでいた。	92
令和6年11月1日	《開苑19周年》 海鮮丼・茶碗蒸し・ 小花麴のすまし汁	加熱済みの海老や鰻などを盛り付 けた海鮮丼となった。具が少なく さみしい印象だったが、普段出な い丼メニューで目新しさもあり喜 んでいた。	96
令和6年12月24日	《クリスマスイブ》 ローストチキン・さつまいもサラ ダ・コンソメスープ	やわらかチキンを使用。全体の彩 りもよく、クリスマスの雰囲気を 味わっていただけた。	92
令和6年12月25日	《クリスマス》 えびピラフ・星形ハンバーグ・ クリームシチュー・ クリスマスデザート	ボリュームのあるクリスマスメニ ューであったが、しっかりと召し 上がっていただけた。	94
令和7年1月1日	《おせち料理》 焼き鯛・若鳥の三色巻き・ 数の子・ほうれん草巻き・ 一口にしん・伊達巻き・ 絹寄せほたて・海老の甘煮・ 黒豆・きんとん・ 紅白なます・お雑煮	9マスの容器に種類別に盛り付け た。焼き鯛もユニット毎に用意し てもらい、お正月気分を味わって いただけた。 おせち料理の種類は多かったが、 利用者様でも食べきれるよう量を 調整することができた。	91
令和7年2月3日	《節分》 巻き寿司・いなり寿司・ いわしの甘露煮・茶碗蒸し・ えのきのすまし汁	利用者様に合った量で盛り付け た。巻き寿司の摂取が困難な方 にはいなり寿司を提供させていただ き、行事食を楽しんでいただくこ とができた。	83
令和7年3月3日	《ひなまつり》 ちらし寿司・菜の花の胡麻和え・ 豆腐の赤だし・三色花ゼリー	海老や錦糸卵などで色鮮やかなち らし寿司で、ひなまつりのお祝い をすることができた。	93

令和6年度 天佳苑医務室事業実績報告

月	総入院	退院数	受診	面接 (入苑・ショ ート)		特記事項
4月	3名	2名	19名	入苑 ショート	2名 2名	4/11 後藤歯科往診 8名。
5月	9名	5名	25名	入苑 ショート	1名 0名	5/12 入苑者コロナ陽性1名。後藤歯科往診 5/2、5名、 5/23、2名、5/30、4名。5/18 後藤歯科往診 1名。 5/23 感染対策指導(紀和HPNs)
6月	6名	2名	25名	入苑 ショート	3名 3名	6/1 夜勤者健診14名。+ひかり苑職員2名 後藤歯科往診。6/13、4名、6/27、3名 6/27、口腔ケア研修

7月	10名	7名	36名	入苑 ショート	1名 3名	7/14 夜勤者健診 14名。 7/25、後藤歯科往診 5名。
8月	5名	2名	24名	入苑 ショート	1名 1名	8/10 後藤歯科往診 5名。 8/30 職員コロナ感染者 1名 SS利用中病院受診者 3名
9月	2名	2名	20名	入苑 ショート	3名 4名	9/5 後藤歯科往診 5名。 9/10、胸部レントゲン(入苑者 82名、職員 45名 ひかり苑職員 9名)
10月	4名	3名	11名	入苑 ショート	1名 3名	10/11 日勤者健診 16名ひかり苑職員 3名。 10/25 インフルエンザ予防接種、理事関係 9名、職員 32名、ひかり苑職員 10名
11月	5名	4名	17名	入苑 ショート	1名 2名	11/17 インフルエンザワクチン予防接種 入苑者 69名 職員 8名。 後藤歯科往診 11/7、5名、11/17、4名
12月	4名	4名	19名	入苑 ショート	1名 2名	後藤歯科往診、12/5、5名、12/19、4名 12/13 夜勤者検診 18名。 12/15 コロナワクチン接種。入苑者 59名。 SS利用中病院受診者 5名
1月	11名	4名	33名	入苑 ショート	1名 0名	岡本クリニック往診、1/2、1名(ss)1/29、1名(ss) 1/9 インフルエンザワクチン予防接種、3名 1/17 夜勤者健診 8名。 後藤歯科往診 1/23、4名
2月	4名	7名	23名	入苑 ショート	0名 1名	SS利用者 3名病院受診
3月	5名	4名	37名	入苑 ショート	1名 3名	3/6 後藤歯科往診、7名。 3/20、26 加藤歯科往診、1名。 市民病院往診 3名。 コロナワクチン接種 1名 3/9

令和6年度 社会福祉法人 光誠会による公益的な取組報告

実施日	取組内容	備考（必要経費・派遣職員等）
6/14・9/13 11/8	恋野地区高齢者への介護相談	職員 2名派遣
4/9・6/11	名古屋サロンへの介護相談会	職員 1名派遣
4/14・6/9・9/8・ 12/8	名古屋サロンへの介護教室	職員 1名派遣
6/5	運転認知シュミレーター	職員 3名派遣
4/23・5/28・6/25・ 7/23・8/27・9/24・ 10/22・11/26・ 12/24・1/28・ 2/25・3/25	垂井地区買い物ツアー（12回）	職員 2名派遣 苑車両 1台提供
R6 年度	ひかり苑デイサービス体験利用時の完全無料(昼食代無料化)	利用(19名)×620円=11,780円

令和 6 年度 優良従業員表彰者数

勤続 20 年以上表彰	勤続 10 年以上表彰	勤続 5 年以上表彰
3 名	7 名	4 名

光誠会平均勤続年数： 10 年 7 ヲ月

令和 6 年度 介護福祉士合格者数

2

全国合格率 78. 3%

令和 6 年度 光誠会ホームページアクセス数

8507 件

公益財団法人介護労働安定センター介護事業者ホームページセンター
和歌山県内介護事業所アクセス数: 平均 6000~13000