



施工概要

事業名	養護老人ホーム椿園 改築事業
場所	和歌山県西牟婁郡白浜町椿1059番地の1
工事概要	・30床増改築工事 ・既存施設改修工事
設計監理	株式会社 小川一級建築士設計事務所
施工	株式会社 共栄建設工業 SUN頼'S
工期	起工:平成27年8月 竣工:平成29年3月
施工費	椿園改築工事費 403,276,255円 椿園改築工事設計委託料 13,392,000円 椿園改築工事監理委託料 7,862,400円 その他 11,276,820円

施設の概要

経営主体 紀南地方老人福祉施設組合
 所在地 〒649-2326 和歌山県西牟婁郡白浜町椿1059-1
 事業内容 ・養護老人ホーム
 ・指定特定施設入居者生活介護(予防)事業所・指定訪問介護(予防)事業所
 老人福祉法に定めるところによる、環境的、経済的な理由から自宅で生活することが困難になった65歳以上の方に利用して頂く施設であると同時に、重ねて、その方が要介護状態である場合、介護サービス計画に基づき、介護サービスの提供が受けられる施設でもあります。

入所定員 70名
 施設の規模 敷地面積:3,233.00㎡ 建築面積:1,589.17㎡ 延床面積:2,791.96㎡ 鉄筋コンクリート造3階建

椿園の沿革

- 昭和27年 2月 西牟婁郡町村会において、椿養老院を東富田村大字朝来帰1613番地の1に設置を議決
- 昭和27年 10月 西牟婁郡34ヶ町村養老施設組合の設立
- 昭和28年 1月 椿養老院 開設(定員50名)
- 昭和30年 西牟婁郡25ヶ町村養老施設事務組合と改称
- 昭和32年 西牟婁郡町村養老施設組合と改称
- 昭和36年 3月 海岸埋立地での風波の危険とそのための損傷が著しいため、白浜町椿1061番地の1に移築を議決
- 昭和36年 8月 新園舎 竣工
- 昭和36年 9月 台風18号(第2室戸台風)の来襲により旧園舎大破
- 昭和38年 3月 園舎増築部分完成
- 昭和38年 11月 定員を70名に改める
- 昭和39年 12月 椿養老施設組合と改称
- 昭和45年 6月 西牟婁郡老人福祉施設組合と改称
- 昭和54年 2月 地盤沈下による建物の傾斜と老朽化により、白浜町椿1059番地の1に移築を議決
- 昭和55年 4月 新園舎・竣工
- 平成17年 4月 紀南地方老人福祉施設組合と改称
- 平成27年 2月 設備の老朽化等により改築を議決
- 平成29年 3月 園舎 竣工



紀南地方老人福祉施設組合 養護老人ホーム 椿園 〒649-2326 和歌山県西牟婁郡白浜町椿1059-1
 TEL0739-46-0611 FAX0739-46-0621
<http://www.kirou-tubaki-momochi.com>



紀南地方老人福祉施設組合
 養護老人ホーム

椿園

和歌山県西牟婁郡白浜町



面会室



個室



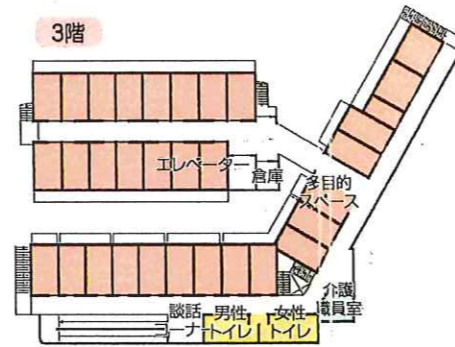
トイレ



スロープ



エレベーターホール



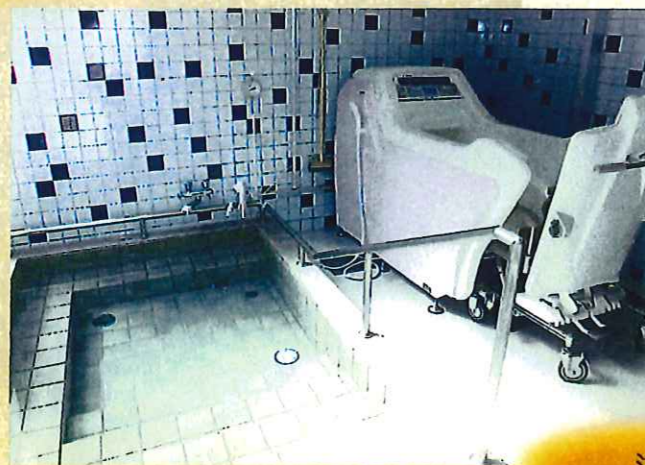
園内案内図



3階	301~307	308~316
	317~324	325~331
多目的スペース		
2階	201~205	207~214
	216~223	224~230
食堂 浴室A・B 集会室 機能訓練室		
医務室 静養室A・B 相談室A・B 面談室		
1階	事務室 多目的室A~D	



食堂



浴室



太陽光パネル



集会室