

ご面会の皆様へ

# 面会制限について

厚生労働省より、新型コロナウイルス感染症について、対応策の要請が出ております。

また、田辺保健所管内でも、新たに介護事業所職員の感染者が発生し、和歌山県下でも発症者数は増加している状況にあります。

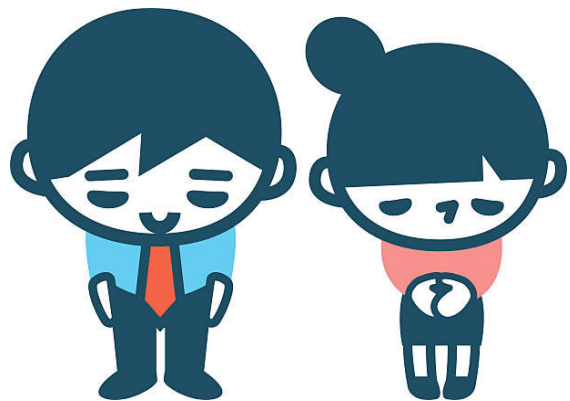
高齢者は重症化しやすいため、当面の間、当施設におきましても下記のとおり対応させていただきますので、ご理解・ご協力をよろしくお願いいたします。

※原則、面会はお控えください。

※特別な事情で面会が必要な方は、1階事務室までお声がけください。

※特段の事情で面会が必要な場合は、マスクの着用と検温・手指消毒を行ってください。その際は短時間の面会をお願いいたします。

今後も国の動向等を確認しながら進めてまいりますので、ご理解ご協力をよろしくお願いいたします。



令和3年1月14日

特別養護老人ホーム百々千園