

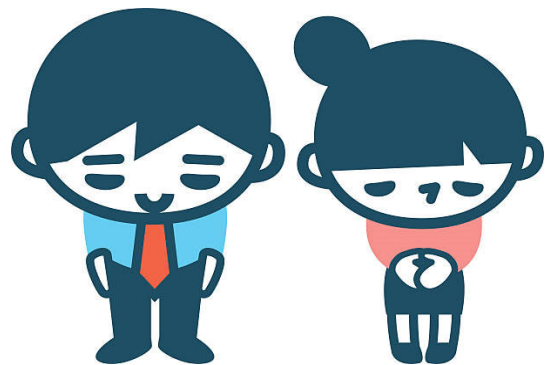
ご面会の皆様へ

11月からの面会の一部制限 について

新型コロナウイルス対策として、11月21日から当面の間、当施設におきまして下記のとおり対応させていただきますので、ご理解・ご協力をよろしくお願いいたします。

- ※1階事務所にて受付を行ってください。
- ※必ず、マスク着用と検温・手指消毒を行ってください。（発熱やのどの痛みなどの風邪症状のある方は面会をお控えください。）
- ※面会される人数は1回につき、2名までとしてください。
- ※県外在住のご家族様の面会は今しばらくお控えください。
- ※面会場所は、原則として各階のエレベーター前の広間とさせていただきます。また、短時間の面会をお願いいたします。（面会希望が多い場合、順次ご案内いたしますので、お待ちいただくこともございます。ご了承ください。）

今後も国・県の動向等を確認しながらその都度対応させていただきますので、ご理解ご協力をよろしくお願いいたします。



令和2年11月20日

特別養護老人ホーム百々千園