

## ごあいさつ

介護予防を重視する小規模多機能ホームを開設して12年目になりました。

このホームの必要性は今でも宝物と感じております。

しかし、私も3年前に筋肉の衰えを感じ、老化という不安と真正面に向き合いました。

その時に出会ったのが心身機能活性運動療法です。

開発された小川真誠先生の生き方と、この療法に大感動いたしました。

改めて介護予防・リハビリテーションの大切さをかみしめております。

代表 田口アキ子

## 心身バランス計による重心動揺測定検査

なぜ心身バランス計で重心動揺測定をするの？



それは次のような理由があります。

- 身体のバランス状態から健康状態の評価に役立つ
- からだの異常を早期に知り、病気の予防に役立つ
- 平衡感覚、歩行能力を評価し、体力向上に役立つ
- 脳卒中後遺症の改善状態の把握と評価に役立つ
- 加齢による心身のバランス機能、認知機能の低下を早期に把握し、転倒事故などの予防に役立つ

毎月、身体体力測定(心身バランス計使用)を行い、改善の進み具合を把握・評価しています。

## 会社概要

法人名 有限会社 より愛  
代表者 田口アキ子  
住所 奈良県桜井市生田243-3  
沿革 平成18年11月 小規模多機能型居宅介護グループホーム(併設型)より愛どころありがとう 開設  
平成30年11月 デイサービス しんしんリハビリテーション 菜の花 開設 (定員20名)



【南側】  
地域交流菜の花キッチン



【北側】  
より愛どころありがとう



すべての施設は敷地中央の道でつながっています



【中央】  
しんしんリハビリテーション 菜の花

## お問い合わせ

TEL 0744-49-3988 / FAX 0744-49-6234

はじめての方の無料体験利用を随時受け付けています。  
受付時間 9時～17時まで (FAXは24時間受付)

## アクセス



# デイサービス しんしん リハビリテーション 菜の花

## ご案内

## 心身機能活性運動療法 実施施設



# 介護から自立へ

## フィンガースポーツ 運動療法

シリコンゴム製の運動機器「フィンガースポーツ」を使い、第2の脳といわれる手や指を刺激することで脳を活性化し、かつ筋力強化につながります。(20分)

## 心身体操

4つの運動を通して、日常生活に必要な筋肉を刺激し、鍛えていきます。(20分)

## 活性温熱療法

マンツーマンで麦飯石入り温熱マットにて体を温めます。(30分)

## デイサービスの1日の流れ



## フラハンド 有酸素運動療法

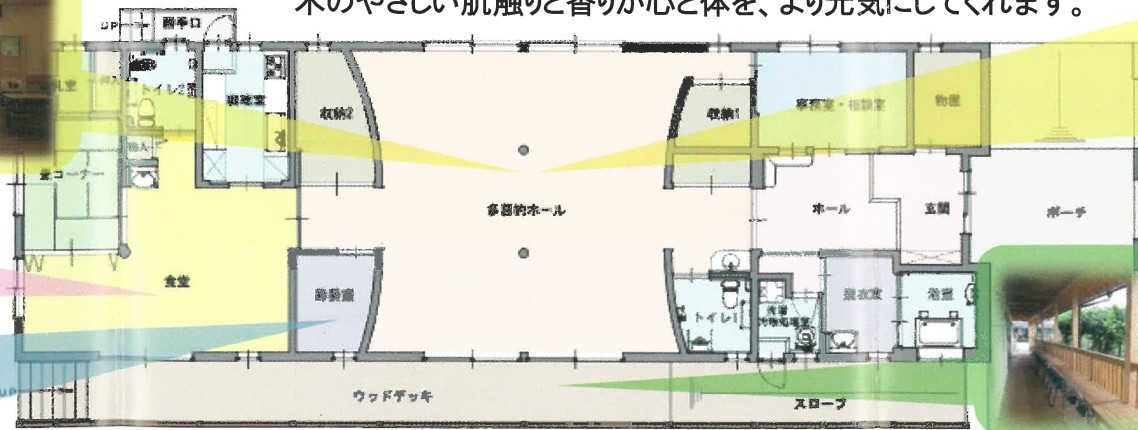
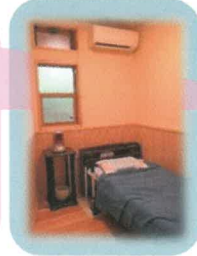
専用の運動機器を使い、ストレッチ体操と有酸素運動を取り入れたプログラムで、全身の筋肉、関節を動かします。(30分)

## ゲーゴルゲーム 運動療法

幅1m、長さ5mのマットの上で3種類のスポーツゲームを行います。集中力、思考力を楽しみながら強化し、社会性も培います。(60分)

## 回想療法

回想療法機を使って言語・知的機能の改善を図ります。(20分)



木をふんだんに使用した建物は、癒しと元気をもらえます。  
木のやさしい肌触りと香りが心と体を、より元気にしてくれます。

