

社会福祉法人
秀幸福社会

2023・No.279

5月



ひだまり

特別養護老人ホーム庄栄エルダーセンター

〒567-0806 大阪府茨木市庄2丁目7-38
TEL 072-631-5151 FAX 072-631-5141

高槻エルダーセンター

〒569-0811 大阪府高槻市東五百住町2丁目4-32
TEL 072-690-5151 FAX 072-690-5141

地域密着型デイサービスセンター 未来

〒567-0823 大阪府茨木市寺田町8-20
ピアハイツ幸1階
TEL 072-635-8484 FAX 072-635-8451

三島・庄栄地域包括支援センター

〒567-0023 大阪府茨木市西河原2丁目17-4
TEL 072-631-5566 FAX 072-631-5555

太田・西河原地域包括支援センター

〒567-0018 大阪府茨木市太田1丁目17-20
TEL 072-631-5200 FAX 072-631-5222

東・白川地域包括支援センター

〒567-0806 大阪府茨木市鮎川1丁目6-4
TEL 072-636-8686 FAX 072-636-8687

いきいきネット相談支援センターエルダー

〒567-0806 大阪府茨木市庄2丁目7-38
CSW 専用携帯 080-8946-3999
FAX 072-631-5141

茨木市福井多世代交流センター

〒567-0062 大阪府茨木市東福井2丁目23-22
TEL 072-643-1300 FAX 072-643-1300

**大阪府指定住宅確保要配慮者居住支援法人
社会福祉法人 秀幸福社会**

〒567-0806 大阪府茨木市庄2丁目7-35
TEL 072-631-5151 FAX 072-631-5141

相談支援センター ひまわり(茨木市指定事業所)

〒567-0806 大阪府茨木市庄2丁目7-38
TEL 072-626-3310 FAX 072-626-3340

相談支援センター ひまわり(茨木市委託)

〒567-0806 大阪府茨木市西河原2丁目17-4
TEL 072-631-5588

放課後等デイサービス ひまわり

〒567-0806 大阪府茨木市庄1丁目13-27
TEL 072-623-5511 FAX 072-623-5550

放課後等デイサービス フォルテひまわり

〒567-0806 大阪府茨木市庄1丁目7-27
ピアフォルテ102・103
TEL 072-622-6081 FAX 072-622-6082

茨木市地域活動支援センターⅢ型 ひまわりの杜

〒567-0022 大阪府茨木市三島町1-10
TEL 072-625-8070 FAX 072-625-8071

就労継続支援B型 ファーム大岩の杜

〒567-0022 大阪府茨木市三島町1-10
TEL 072-625-8070 FAX 072-625-8071

認定こども園 ちとせ學院

〒567-0806 大阪府茨木市庄2丁目7-35
TEL 072-626-2191 FAX 072-626-2192

認定こども園 ちとせ學院 めぐみの森

〒567-0814 大阪府茨木市戸伏町13-35
TEL 072-626-1606 FAX 072-626-3164

認定こども園 ちとせ學院 Due 南茨木

〒567-0868 大阪府茨木市沢良宜西1丁目10-31
TEL 072-638-9191 FAX 072-638-9192

保育所 ちとせ學院 Tre 保育園

〒567-0855 大阪府茨木市新和町21-21
TEL 072-635-1200 FAX 072-635-1201

特別養護老人ホーム庄栄エルダーセンター

寒からず暑からずの過ごしやすい季節を迎え、ご家族の皆様におかれましては穏やかに過ごしのことと存じます。

さて新年度を迎え、入所フロアにも新しいスタッフが増えました！

面会は再開にはなりましたが、フロアへは上がっていただけない為、なかなか新しいスタッフとお話する機会がないですが、入所の利用者様やショートステイの利用者様に安心して過ごしていただくため、良いケアができるよう、スタッフ一同精進して参ります。

今年度もどうぞよろしくお願い致します。



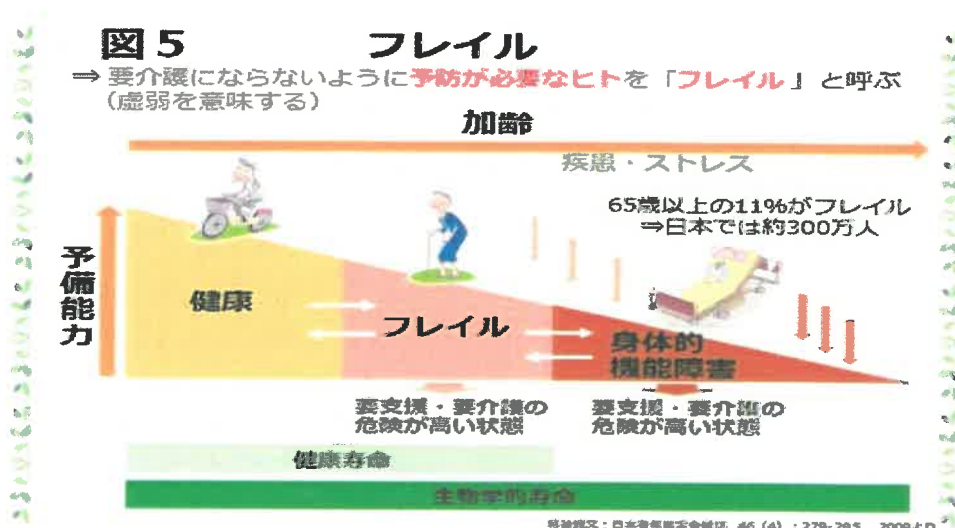
お隣の保育園に咲く
藤棚を見てきました♪
とても綺麗でした♪



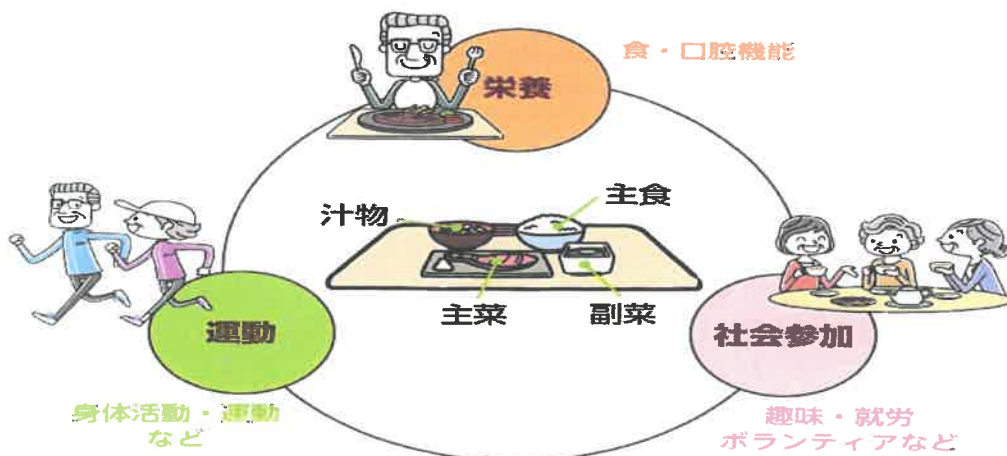
～エルダーケアフロンセンターより～

フレイルってなに？

病気ではないけれど、年齢とともに筋力や心身の活力が低下し、介護が必要になりやすい、健康と要介護の間の虚弱な状態のことです。フレイルは、早期に発見・対応すれば健康な状態へと戻ることが可能です。



フレイル予防に必要な3つのこと



この3つの要素は、それぞれが深く関係している為、これらをバランスよく日常生活の中に組み込んでいくようにしましょう。

庄栄エルダーデイサービスセンター



当センターでは毎日午後から集団レクレーションを実施しておりますが、4月27日（木）は春のイベントとして、「あの頃君は若かった！君は誰？」というクイズ企画を実施し、スタッフの持ち寄った写真の数々をスライドに映し出しました。

皆様にも人生の中にはいろんなドラマがおありであったように、映し出された写真を通して、職員の人生にも輝ける時代があったようで、面影がある写真、今の姿からは誰だか想像もつかない写真もあり、たくさんの笑いに包まれました。

5月28日（日）には、毎年恒例であった初夏の遠足を4年ぶりに復活！！淡路島へ出掛けます。

利用者様、家族様とともに職員もサポートしながら、楽しい一日を過ごしたいと思っております。

利用者様も参加！



火災時避難・消火訓練！！

庄栄エルダーデイサービスセンター

3月30日、茨木市消防西河原分署員立ち会いのもと、庄栄エルダーデイサービスセンターにて、表記の訓練を行いました。



1階喫茶コーナーから出火という想定で火元から一番遠い避難口である正面玄関へ利用者様を誘導、その後、玄関で消火訓練にも利用者様数名が参加していただけました。皆様、署員の説明を真剣に聴かれていました。



庄栄防犯支部主催「防犯企画：2023地域安全視察」に参加！！

4月16日、表記に庄栄エルダーセンター防災防犯担当の神野が参加しました。



自治会長や庄栄小学校区青健協の方々など21名が参加し、同地区に設置されている防犯カメラの位置の確認や見通しの悪い場所へのカーブミラーの設置について、協議検討しました。

自治会組織の維持が難しい現在、参加者の「地域を愛する気持ち」を実感しました。

●法人理念●

社会福祉法人 秀幸福社会は多様な福祉サービスがその利用者の意向を尊重して総合的に提供されるよう創意工夫することにより、利用者が尊厳を保持しつつ心身ともに健やかに育成され、又その有する能力に応じた自立した日常生活を地域社会において営む事が出来るよう支援することを目的としています。

●運営目標●

- I 心が美しい人間になろう。
- II ひとり一人がみんなの命のぬくもりを大切にしよう。
- III やる気、本気で精一杯力を出し合おう。

●施設運営方針●

I 施設の使命

老人福祉施設庄栄エルダーセンターは、地域社会の支持を受け、開かれた施設として高齢者が地域社会の中で安心して生活を送ることができる、拠点施設となる事を使命とします。

II 利用者の生活の質の向上

老人福祉施設は尊厳を持って、利用者の個別ニーズに対応した自己決定を基盤とする自立支援をすると共に、優しさあふれた明るい施設作りを目指します。

III 職員の質の向上と専門性の向上

老人福祉施設の職員は常に質の高いサービスができるよう外部、内部研修に力を入れ円滑な人間関係の下『知識』『知恵』のあるケースを提供することを目的とします。

IV 地域福祉の向上

庄栄エルダーセンターは交通の利便性、人口密集地区にある施設として、施設、家族、地域の『きずな』を重視し、福祉サービスの発信基地、ボランティア活動の拠点となり、保健、医療機関との連携を密にして、地域の福祉の向上に努めます。