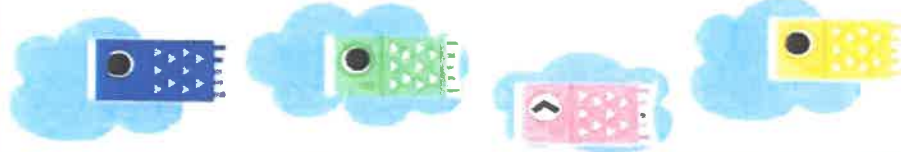


# 5月 フォルテ ひまわりだよ

新学年を迎え1ヶ月、そしてゴールデンウィークも終わりましたが外で思い切り遊んだり、お出かけしたり、旅行中と今の状況では中々難しい日々ですが、今、やるべき対策にあって自己管理も出来ることはやってみなさんえ気に過ぎて行きましょ！  
 フォルテに新1年生のお友だち(4組)も少しずつ慣れてきましたよ。やはりお兄ちゃん、お姉ちゃんパワーはすごいもので先生方に力をかけてくれます。そして優しさを注いでくれます。そんな姿にスタッフ一同...感動しています。今年も楽しく仲良くフォルテで過ぎていきましょね。



## 5月制作

そよ風が心地良い季節となりましたね。  
 今月は紙コップで風鈴を作ります。紙コップ全体にマスキングテープ、シール、スタンプで模様をつけ、ひものかわりにゴムを使ってビヨーンビヨーンと遊ぶこともできますよ。  
 ゴムの先に鈴をつけるので音を鳴らした！紙コップのふちにスズランテープをつけて、なびかせたり...動きも楽しめる制作です。



## ...お知らせとお願い...

- 5/1(土)の自宅送りの際から(印)でも、パンでのサインでも、どちらでも大丈夫になりました。
  - パンは、フォルテで用意しておりますので保護者の方々の良い方でサイン宜しくお願い致しますね。
  - 送迎の際、保護者の方、ご祖父母の方 マスク着用でお願い致します。少くも会話やご挨拶を致しますので何卒宜しく願います。
  - 受給者証更新数ヶ月前に市役所から自己評価表が送られてくると思います。(放課後デイサービスの基本説明会の区画にある書類をフォルテの冊子と利用されている方、他事業所も利用しているがフォルテ利用が殆どの方は、ご提出フォルテまでお願い致します。)
- 法人若幸福祉会のホームページ(フォルテの冊子)でご確認ください。

## 4月制作について...

今年の桜の開花は早くあつという間に散りましたが、フォルテの桜はこんなに鮮やかにお部屋を飾ってくれました。ハサミ使いはみんな上手になっています。手先えをもらって切るお友達も真剣に切り進めることができました。色付けはぬり絵感覚で花型に直接ぬるのとステッカー花型の輪郭に色をつけるお友達がいましたが外に向かって私が外に描く方法を楽しくながら習得しました。花型を取ると「わあ」と驚きの声があがりましたよ...

