

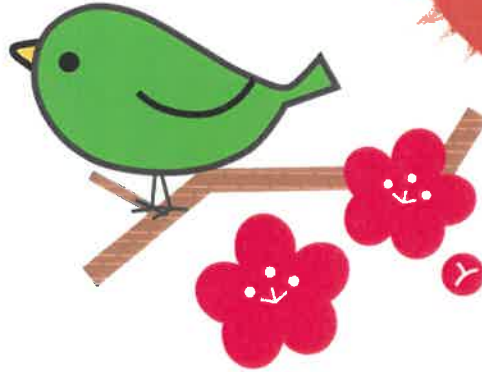
社会福祉法人

秀幸福社会

2020・No.240



2月



特別養護老人ホーム庄栄エルダーセンター

- エルダーショートステイ
 - エルダーケアプランセンター
 - エルダーデイサービスセンター
 - 認知症対応型デイサービスセンター
 - エルダーヘルパーステーション
 - 障害福祉サービス事業(エルヘルパーステーション)
 - 移動支援事業(エルヘルパーステーション)
 - 茨木市産前産後ヘルパー派遣事業
 - エルダー診療所
 - 社会貢献事業(生活困窮者レスキュー事業)
 - 介護タクシー
 - コミュニティソーシャルワーカー配置促進事業
- 〒567-0806 大阪府茨木市庄2丁目7-38
TEL 072-631-5151 FAX 072-631-5141

茨木市地域包括支援センターエルダー

〒567-0806 大阪府茨木市庄2丁目7-38
TEL 072-631-5200 FAX 072-631-5222

東・白川地域包括支援センター

〒567-0806 大阪府茨木市鮎川1丁目6-4
TEL 072-636-8686 FAX 072-636-8687

いきいきネット相談支援センターエルダー

〒567-0806 大阪府茨木市庄2丁目7-38
CSW 専用携帯 080-8946-3999
FAX 072-631-5141

高槻エルダーセンター

〒569-0811 大阪府高槻市東五百住町2丁目4-32
TEL 072-690-5151 FAX 072-690-5141

地域密着型デイサービスセンター 未来

〒567-0823 大阪府茨木市寺田町8-20
ピアハイツ幸1階
TEL 072-635-8484 FAX 072-635-8451

相談支援センター ひまわり

〒567-0806 大阪府茨木市庄2丁目6-32
TEL 072-626-3310 FAX 072-626-3340

放課後等デイサービス ひまわり

〒567-0806 大阪府茨木市庄1丁目13-27
TEL 072-623-5511 FAX 072-623-5550

放課後等デイサービス フォルテひまわり

〒567-0806 大阪府茨木市庄1丁目7-27
ピアフォルテ 102・103
TEL 072-622-6081 FAX 072-622-6082

茨木市地域活動支援センターⅢ型 ひまわりの杜

〒567-0022 大阪府茨木市三島町1-10
TEL 072-625-8070 FAX 072-625-8071

就労継続支援B型 ファーム大岩の杜

〒567-0022 大阪府茨木市三島町1-10
TEL 072-625-8070 FAX 072-625-8071

認定こども園 ちとせ学院

〒567-0806 大阪府茨木市庄2丁目7-35
TEL 072-626-2191 FAX 072-626-2192

認定こども園 ちとせ学院 めぐみの森

〒567-0814 大阪府茨木市戸伏町13-35
TEL 072-626-1606 FAX 072-626-3164

認定こども園 ちとせ学院 Due 南茨木

〒567-0868 大阪府茨木市沢良宜西1丁目10-31
TEL 072-638-9191 FAX 072-638-9192

茨木市福井多世代交流センター

〒567-0062 大阪府茨木市東福井2丁目23-22
TEL 072-643-1300 FAX 072-643-1300

恵の杜(総合相談センター)

〒567-0806 大阪府茨木市庄2丁目6-32
TEL 072-631-6361

入所のお正月

令和で2度目☆
和やかなお正月風景

令和2年1月1日、
入所では
「新年祝賀会」が
行われました。

施設長・職員も
ごあいさつ

1月3日
職員手作り年賀状の
お年玉クジ大抽選会の
様子です♥
豪華賞品プレゼントで
おおいに盛り上がり
ました！

新しい年をご利用者と
ともに迎える事が出来、
とてもうれしい限り
です。



庄栄デイサービスセンター



冬も本番に入り、今年はまだまだ凍えるような寒さではありませんがこの時期インフルエンザの感染だけは避けたいものです。デイサービスでは感染予防のため、手洗い、うがいの声かけをさせて頂いています。

さて、1月27日(月)にデイサービス恒例の新春かくし芸大会を開催しました。午後から利用者様と職員で笑いのある楽しい時間を過ごす事が出来ました。職員が3チームに分かれ世界の踊りあり、ゲームありダンスありの催しが披露されました。デイサービスは芸達者のスタッフ揃いなので来年もまた頑張ります！



庄栄エルダーホームヘルプステーションです！

いつもご利用ありがとうございます。

1月の勉強会の報告です。

令和2年1月17年（金）18時～19時

- ・身体介護サービス 排泄介助
「ベッド上で寝たままでできるオムツ交換の方法」

各家庭でも家族様の意向等で方法が違いますが今回は基本に忠実に練習をおこないました。



オムツ交換の注意点として、

1、陰部洗浄、清拭時特に女性の場合は尿道側からおしり側へと拭く便にはたくさんの細菌を含んでいるため、便が尿道に触れるとそこから細菌が侵入し尿路感染症にかかってしまう恐れがあります。おしり側から尿道側へと拭かないように、気をつけて洗浄、清拭を心がけましょう。

2、皮膚の状態を観察する良い機会です。

おしりには褥瘡ができやすいため、注意して観察しましょう。

3、急に、オムツを外されたり、お湯をかけられたりしたら、利用者様は驚いてしまいます。

「テープ外しますね」「お湯は熱くないですか」など声をかけながらケアしましょう。



以上の事を注意しながら行いました。

モデルはヘルパーです。

登録ヘルパーさん 参加者 28名

サービス提供責任者・杉浦・園山・高木・松尾・船戸

CSW(コミュニティソーシャルワーカー)神野 大阪府社協従事者部会常任委員宿泊研修に行ってきました！！

大阪府社会福祉協議会従事者部会常任委員であるCSW 神野が、1月28日(火)29日(水)の2日間で岡山県の社会福祉法人新天地育児院に見学に行ってきました。そのご報告をさせていただきます。

社会福祉法人新天地育児院は、児童養護施設を運営しており、「児童福祉の父」と言われる石井十次と同じ岡山教会のメンバーであった堀ミチに預けられた池田愛が、2人の遺志を継いで結実させた施設である。

「相手の立場に立って考え、行動する」を理念として、「丁寧な生活と連携」という養育方針のもとに子どもたちを養育。子育て相談や福祉の講座、里親支援など幅広く活動し、子どもたちが地域と共に生きる施設を目指している。

見学して…

副院長 龍尾氏から、「出院した子ども達を健全に育てるのは地域である。いわゆる『コミュニティケア』が大事である」と説明され、地域で活動する私は、大変感動した。今後もより一層、地域の繋がりに励んでいきたい。



(新天地育児院)



(創始者石井十次氏生家)

当法人も認定こども園3園を運営しており、健全な子どもの養育に全力投球しております。また、ちとせ学院には、スマイルサポーターを配置して、子育て相談等にも対応しております。

その他、東・白川小学校区には、CSWを配置しており、あらゆる相談をワンストップで対応し、関係機関等に繋げ、安心して住み慣れた地域で暮らせるサポートをしています。

「これは、どこに相談すればいいかわからない〜」「生活に困っている」など、一人で抱え込まずにまずは、下記にご一報ください。

☎ 連絡先:080-8946-3999

いきいきネット相談支援センターエルダー CSW 神野

●法人理念●

社会福祉法人 秀幸福社会は多様な福祉サービスがその利用者の意向を尊重して総合的に提供されるよう創意工夫することにより、利用者が尊厳を保持しつつ心身ともに健やかに育成され、又その有する能力に応じた自立した日常生活を地域社会において営む事が出来るよう支援することを目的としています。

●運営目標●

- I 心が美しい人間になろう。
- II ひとり一人がみんなの命のぬくもりを大切にしよう。
- III やる気、本気で精一杯力を出し合おう。

●施設運営方針●

I 施設の使命

老人福祉施設庄栄エルダーセンターは、地域社会の支持を受け、開かれた施設として高齢者が地域社会の中で安心して生活を送ることができる、拠点施設となる事を使命とします。

II 利用者の生活の質の向上

老人福祉施設は尊厳を持って、利用者の個別ニーズに対応した自己決定を基盤とする自立支援をすると共に、優しさあふれた明るい施設作りを目指します。

III 職員の質の向上と専門性の向上

老人福祉施設の職員は常に質の高いサービスができるよう外部、内部研修に力を入れ円滑な人間関係の下『知識』『知恵』のあるケースを提供することを目的とします。

IV 地域福祉の向上

庄栄エルダーセンターは交通の利便性、人口密集地区にある施設として、施設、家族、地域の『きずな』を重視し、福祉サービスの発信基地、ボランティア活動の拠点となり、保健、医療機関との連携を密にして、地域の福祉の向上に努めます。