



茨木市地域包括支援センターエルダー

〒567-0806 大阪府茨木市庄2丁目7-38
TEL 072-631-5200
FAX 072-631-5222

未来 (地域密着型デイサービスセンター)

〒567-0823
大阪府茨木市寺田町8-20 ピアハイツ幸1階
TEL 072-635-8484
FAX 072-635-8451

ひまわり

(相談支援センター) (放課後等デイサービス)

〒567-0806 大阪府茨木市庄1丁目13-27
TEL 072-626-3310 (相談支援センター)
TEL 072-623-5511 (放課後等デイサービス)
FAX 072-623-5550 (共通)

フォルテひまわり (放課後等デイサービス)

〒567-0806
大阪府茨木市庄1丁目7-27 ビアフォルテ102・103
TEL 072-622-6081
FAX 072-622-6082

ひまわりの杜・ファーム大岩の杜

〒567-0022 大阪府茨木市三島町1-10
TEL 072-625-8070
FAX 072-625-8071

高槻エルダーセンター

〒569-0811 大阪府高槻市東五百住町2丁目4-32
TEL 072-690-5151
FAX 072-690-5141

特別養護老人ホーム庄栄エルダーセンター

- エルダーショートステイ
- エルダーケアプランセンター
- エルダーデイサービスセンター
- 認知症対応型デイサービスセンター
- エルダーヘルパーステーション
- 障害福祉サービス事業(エルダーステーション)
- 移動支援事業(エルダーステーション)
- 茨木市産前産後ヘルパー派遣事業
- エルダー診療所
- 社会貢献事業(生活困窮者レスキュー事業)
- 介護タクシー
- コミュニティソーシャルワーカー配置促進事業

〒567-0806 大阪府茨木市庄2丁目7-38
TEL 072-631-5151
FAX 072-631-5141

認定こども園 ちとせ學院

〒567-0806 大阪府茨木市庄2丁目7-35
TEL 072-626-2191
FAX 072-626-2192

認定こども園 ちとせ學院 めぐみの森

〒567-0814 大阪府茨木市戸伏町13-35
TEL 072-626-1606
FAX 072-626-3164

認定こども園 ちとせ學院 Due 南茨木

〒567-0868 大阪府茨木市沢良宜西1丁目10-31
TEL 072-638-9191
FAX 072-638-9192

茨木市福井多世代交流センター

〒567-0062 大阪府茨木市東福井2丁目23-22
TEL 072-643-1300
FAX 072-643-1300

恵の杜(総合相談センター)

〒567-0806 大阪府茨木市庄2丁目6-32
TEL 072-631-6361

7/7(土)に7月生まれの利用者様のお誕生会を開催しました。

家族様にもご参加いただき、お祝いの言葉を伝えていただきました。

当日は七夕ということで、皆様の願い事を書いた短冊を笹に飾りました。

フロアごとに飾りつけをし、3本の笹が飾られると、一気に夏がやってきた感じがしました。

皆様の願いが叶いますように……！！



7/29(日)には喫茶を開店しました。



今回はアイスクリームがベースのスイーツで、皆様に涼しさをお届けしました。

また次回をお楽しみに

♪

9月の予定

出張理容

(ヘアーサポート・ラヴィ)

10日(月)11日(火)12日(水)



納涼祭【芥川高校】

和太鼓

1日(土)



ピアノ&ギター

『さかなんこ』 24日(月)



スマイル体操

13日(木)



朗読とオカリナ

『あじさい』

25日(火)



9月の献立ダイジェスト

6日(木)【セレクトメニュー】

ごはん

A)サバの味噌煮

B)ブタの生姜焼き

ひじき煮

ほうれん草のお浸し

大根の味噌汁

甘味:くず饅頭



17日(月)【敬老の日】

松茸御飯

天ぷらの盛り合わせ

枝豆がんも

紅白なます

巻き麩の赤出汁

ぶどう

甘味:ねりきり



24日(月)【十五夜】

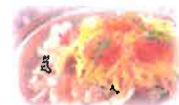
ちらし寿司

里芋の煮っころがし

胡瓜の酢の物

巻き麩の赤出汁

甘味:ウサギ饅頭



22日(土)【秋分の日】

ひじきご飯

さんまの塩焼き

高野煮

焼きナス

小松菜の味噌汁

甘味:バナナケーキ



* 納涼祭 *



2日目 9月1日(土)

~芥川高校 和太鼓部さんによる和太鼓生演奏!~

世界進出している迫力満載の生演奏をお楽しみ頂けます♪

是非この機会に和太鼓の音色をお楽しみください(#^.^#)

また、高校生達と一緒にカラオケ大会も開催します♪

参加・不参加は別紙にてお伺いいたします。

追加のご利用も可能となっておりますので質問等は職員までお伺いください♪

職員紹介

平成30年8月16日より、機能訓練指導員(作業療法士)が入職致しました。今後ともよろしくお願い致します。



作業療法士
大坂 美幸

皆様と一緒に、明るく楽しく運動していきたいと思っております。
よろしくお願い致します。



平成30年度
近畿老人福祉施設研究協議会奈良大会
CSW神野が、発表してまいりました！！

7月27日（金）奈良県の「なら100年会館」にて行われました標記の大会にて、当施設のCSWである神野が、研究発表者として参加しました。会場には、公益性で社会地域貢献を根幹に活動している社会福祉法人が、今後取り組むべきことをテーマにした分科会に約200名の福祉施設関係者が集いました。



これまで4年間にわたり、浪速少年院の院生に対して行ってきた就労支援講座をテーマに、出院後の就労の有無によって、再犯率に大きな差異が出ることを実証して、この講座により就労意欲を抱いてもらうことを目的とするものです。

今年2月に大阪大会にて発表した内容が、評価委員の関心にとまり、近畿大会に推挙されたものです。

これからも利用者、地域の方々のため様々な内容を行っている当法人の取り組みを発信してまいります。



ゴーヤは不作。その代わりにヒマワリが急成長！！

毎年、庄栄エルダのドライエリアにてグリーンカーテンとして栽培しているゴーヤ。今年は、地震後の豪雨の影響か、茎も細く、何本かが途中で枯れてしまいました。



その代わりと言っては何ですが、ヒマワリが急成長しており、7月25日現在、2m50cm超えにまで成長しています。

まだ、花を咲かすまでには至っていませんが、まだまだ伸びる勢いです。最終的にどれくらいの大きさになるか、今から非常に楽しみです。



●法人理念●

社会福祉法人 秀幸福社会は多様な福祉サービスがその利用者の意向を尊重して総合的に提供されるよう創意工夫することにより、利用者が尊厳を保持しつつ心身ともに健やかに育成され、又その有する能力に応じた自立した日常生活を地域社会において営む事が出来るよう支援することを目的としています。

●運営目標●

- I 心が美しい人間になろう。
- II ひとり一人がみんなの命のぬくもりを大切にしよう。
- III やる気、本気で精一杯力を出し合おう。

●施設運営方針●

- I 施設の使命
老人福祉施設庄栄エルダセンターは、地域社会の支持を受け、開かれた施設として高齢者が地域社会の中で安心して生活を送ることができる、拠点施設となる事を使命とします。
- II 利用者の生活の質の向上
老人福祉施設は尊厳を持って、利用者の個別ニーズに対応した自己決定を基盤とする自立支援をすると共に、優しさあふれた明るい施設作りを目指します。
- III 職員の質の向上と専門性の向上
老人福祉施設の職員は常に質の高いサービスができるよう外部、内部研修に力を入れ円滑な人間関係の下『知識』『知恵』のあるケースを提供することを目的とします。
- IV 地域福祉の向上
庄栄エルダセンターは交通の利便性、人口密集地区にある施設として、施設、家族、地域の『きずな』を重視し、福祉サービスの発信基地、ボランティア活動の拠点となり、保健、医療機関との連携を密にして、地域の福祉の向上に努めます。