



特別養護老人ホーム庄栄エルダーセンター

1. エルダーショートステイ
2. エルダーケアプランセンター
3. エルダーデイサービスセンター
4. 認知症対応型デイサービスセンター
5. エルダーヘルパーステーション
6. 障害福祉サービス事業(エルヘルパーステーション)
7. 移動支援事業(エルヘルパーステーション)
8. 茨木市産前産後ヘルパー派遣事業
9. エルダー診療所
10. 社会貢献事業(生活困窮者レスキュー事業)
11. 介護タクシー
12. コミュニティソーシャルワーカー配置促進事業

〒567-0806
大阪府茨木市庄2丁目7-38
TEL 072-631-5151
FAX 072-631-5141

認定こども園 ちとせ学院

〒567-0806
大阪府茨木市庄2丁目7-35
TEL 072-626-2191
FAX 072-626-2192

認定こども園 ちとせ学院 めぐみの森

〒567-0814
大阪府茨木市戸伏町13-35
TEL 072-626-1606
FAX 072-626-3164

認定こども園 ちとせ学院 Due 南茨木

〒567-0868
大阪府茨木市沢良宜西1丁目47-2
TEL 072-638-9191
FAX 072-638-9192

茨木市福井多世代交流センター

〒567-0062
大阪府茨木市東福井2丁目23-22
TEL 072-643-1300
FAX 072-643-1300

恵の杜(総合相談センター)

〒567-0806
大阪府茨木市庄2丁目6-32
TEL 072-631-6361

茨木市地域包括支援センターエルダー

〒567-0806
大阪府茨木市庄2丁目7-38
TEL 072-631-5200
FAX 072-631-5222

未来(地域密着型デイサービスセンター)

〒567-0823
大阪府茨木市寺田町8-20 ビアハイツ幸1階
TEL 072-635-8484
FAX 072-635-8451

ひまわり(児童発達支援・放課後等デイサービス)

〒567-0806
大阪府茨木市庄1丁目13-27
TEL 072-623-5511
FAX 072-623-5550

フォルテひまわり

(児童発達支援・放課後等デイサービス)

〒567-0806
大阪府茨木市庄1丁目7-27 ビアフォルテ102・103
TEL 072-622-6081
FAX 072-622-6082

ひまわりの杜・ファーム大岩の杜

〒567-0022
大阪府茨木市三島町1-10
TEL 072-625-8070
FAX 072-625-8071

高槻エルダーセンター

〒569-0811
大阪府高槻市東五百住町2丁目4-32
TEL 072-690-5151
FAX 072-690-5141

●法人理念●

社会福祉法人 秀幸福社会は多様な福祉サービスがその利用者の意向を尊重して総合的に提供されるよう創意工夫することにより、利用者が尊厳を保持しつつ心身ともに健やかに育成され、又その有する能力に応じた自立した日常生活を地域社会において営む事が出来るよう支援することを目的としています。

●運営目標●

- I 心が美しい人間になろう。
- II ひとり一人がみんなの命のぬくもりを大切にしよう。
- III やる気、本気で精一杯力を出し合おう。

●施設運営方針●

- I 施設の使命
老人福祉施設庄栄エルダーセンターは、地域社会の支持を受け、開かれた施設として高齢者が地域社会の中で安心して生活を送ることができる、拠点施設となる事を使命とします。
- II 利用者の生活の質の向上
老人福祉施設は尊厳を持って、利用者の個別ニーズに対応した自己決定を基盤とする自立支援をすると共に、優しさあふれた明るい施設作りを目指します。
- III 職員の質の向上と専門性の向上
老人福祉施設の職員は常に質の高いサービスができるよう外部、内部研修に力を入れ円滑な人間関係の下『知識』『知恵』のあるケースを提供することを目的とします。
- IV 地域福祉の向上
庄栄エルダーセンターは交通の利便性、人口密集地区にある施設として、施設、家族、地域の『きずな』を重視し、福祉サービスの発信基地、ボランティア活動の拠点となり、保健、医療機関との連携を密にして、地域の福祉の向上に努めます。

入所より

お誕生会 と 節分

2/4(土)に2月生まれの
利用者様のお誕生会を開催
しました。



そして、前日の2/3が節分とい
うことで、毎年おなじみ鬼退治
を行いました。



2匹の鬼たちはフロアを暴れ
まくり(?)利用者様たちは
笑いながら鬼に力強くボール
を投げ当て、見事にやっつけら
れました。



家族様にも多数ご出席を
いただき、ありがとうございました。
寒い時期ですが、体調を崩
さずに元気に過ごしてい
ただきたいと思っています。



庄栄デイサービスセンター



2月13日(月)から2月18日(土)までの1週間でデイサービス恒例行事となったお寿司ツアーに総勢41名の利用者様とスタッフで『はま寿司』まで行って来ました。お寿司を吟味する真剣な表情あり笑いありの楽しい時間を過ごしてきました。家族様より暖かい言葉をいただき、スタッフも来年に向けてまた利用者様に喜んで頂けるような企画を考えていきたいと思ひます。お楽しみに・・・!



庄栄エルダーホームヘルプステーションです！

いつもご利用ありがとうございます。

*2月17日（金）親睦会

ヘルプステーションの親睦を深めるため親睦会を行いました。



この親睦会では、普段直行直帰でお仕事をする登録ヘルパーさんがヘルパー同士、あまり話しをする機会が無く同じ利用者様のサービスに関わっても曜日が違うと、どんなヘルパーさんかな??なんて事があるのです。

毎月の勉強会でもなかなか普段自分の私生活も話しをしません。ここでは、お仕事の話は一切しない事を約束しております。

趣味や、家族の話などでそのヘルパーさんの事がわかり親睦が深まり一緒に頑張ろう!!と、団結力が増します!!
そして、外での食事は、そこのお店の接遇の勉強にもなりますね!!

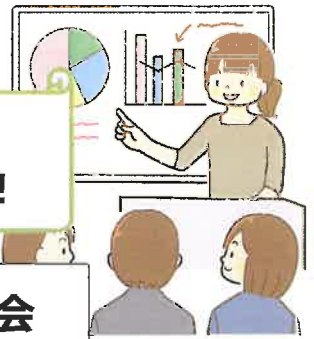


そして、4年間登録ヘルパーからパートヘルパーとなり介護タクシーの運転もされた、金尻ヘルパーさんが退職となりお別れの花束を渡しました。
金尻さん御疲れ様でした～

サービス提供責任者・杉浦・脇屋・見市・園山・高木



2つの「研究発表会」にて 当法人の取り組みを発表しました!!



1 平成28年度 大阪老人福祉施設研究大会



2月6日（月）ホテル大阪ベイタワーにて、府社協老人施設部会主催の研究大会にて、庄栄エルダーセンター入所部門の介護と看護の共同研究でタイトル：「足浴リラックスで質の良い睡眠を～ぽかぽかでぐっすり～」を西口介護士が、入所で取り組んでいる「足浴」が、睡眠にどのような影響があるかをデータ取りして、足浴が睡眠に好影響を及ぼす旨を発表しました。

300人近い聴衆を前に堂々と発表し、賞賛の拍手を浴びていました。

2 社会福祉法人成光苑主催 第12回研究発表会

2月25日（土）ホテル阪急エキスポパークにて標記、研究発表会が開催され、当法人より2題の研究内容を発表しました。

ひとつは

地域包括支援センターから

タイトル：「小地域における地域ケア会議の実現に向けた業務の効率化
～より身近な地域ケア会議をめざして～」

地域の医療、保健、福祉等の関係者で構成する地域包括ケアシステムの構築のため、地域包括支援センターが座長として進めている地域ケア会議の効率化を研究したものです。関係者が集まる貴重な時間をいかに効率よく進めていくかという内容です。

もうひとつは

庄栄エルダーデイサービスセンターからの発表で、

タイトル：「介護業務に対するスタッフ間の共通認識
～利用者様へよりよい介護をめざして～」

デイサービスの利用者に対して、様々なサービスを提供するスタッフ。常勤や非常勤、勤務か休暇など、全員が毎日顔をあわすことはなく、いかに利用者の状態に関する細かな情報を伝達するかをその手段と効果を研究し、利用者に快適な時間を過ごしていただきたいという内容です。

これからも当法人では、利用者様やご家族、地域の方々に信頼される施設づくりのため日々研究を積み重ね、そこで得られた成果を実践し続けてまいります。

新規事業の紹介



当法人では平成29年3月1日より、障害者を対象とした2つの事業を同一の場所で、運営することとなりました。

ここで、その内容を紹介します。

①就労継続支援B型事業：事業所名「ファーム大岩の杜」 (通称：やおや)

何らかの障がいをお持ちの方に、通所していただくことにより、日中活動の場を提供すると同時に、農作業などを通じて、日常生活のリズムを整え、一般就労に向けた体力づくりと技術の習得を目的としています。

◆対象者

通所可能な圏内にお住まいの障害者（視覚障害者を除く）

◆利用日・時間

月曜日から金曜日 午前10時から午後4時

◆活動内容：対象者の「できること」「やりたいこと」で仕事を割り振ります。

生産部

茨木市大岩にある農園での農耕、野菜などの栽培、収穫など



販売部

収穫された地産物の野菜の選別、袋詰めなどの商品化及び販売。

大量購入者、高齢者世帯や妊婦等で買い物が大変な方には、ご自宅までの配達。



◆送迎

各家庭やグループホーム等への送迎サービスを行います。

②地域活動支援センター事業：事業所名「ひまわりの杜」

何らかの障がいにより、体調や気分が不安定、集団行動が苦手といった方に日中活動の場を提供して、通所することにより生活のリズムを整え、他者との交流を持ち、社会参加のきっかけづくりを目的としています。

◆対象者

茨木市在住の障害者（視覚障害者を除く）

◆利用日・時間

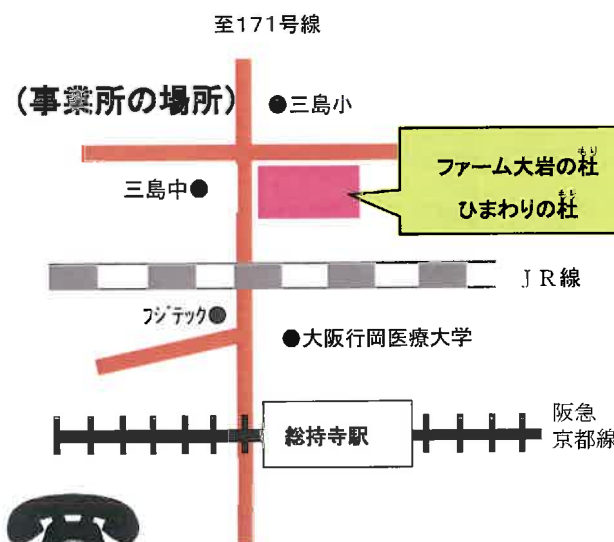
月曜日から金曜日 午前10時から午後4時

◆活動内容

茶話会 テレビ、ビデオ鑑賞 調理実習やレクリエーション
地域行事への参加（ふるさとまつり、運動会など）

◆送迎

各家庭やグループホーム等への送迎サービスを行います。



問い合わせ・・・

〒567-0022 茨木市三島町1-10

「ひまわりの杜」「ファーム大岩の杜」

TEL 072-625-8070

FAX 072-625-8071

