

## 運営理念

社会福祉法人 秀幸福社会は、多様な福祉サービスが、その利用者の意向を尊重して総合的に提供されるよう、創意工夫することにより、利用者が尊厳を保持しつつ、心身ともに健やかに育成され、又、その有する能力に応じた、自立した日常生活を地域社会において営む事が出来るように支援することを、目的としています。

## 運営目標

- I 心が美しい人間になろう。
- II ひとり一人がみんなの命のぬくもりを、大切にしよう。
- III やる気、本気で、精一杯力を出し合おう。

## 高槻エルダーセンターの理念・運営方針

### I 理念

法人の理念「エルダー(人生の先輩)として尊厳を持つ姿勢」を基本とし、すべてのご利用者様には、挨拶と優しさを持って接し、創意工夫で精一杯を尽くし、豊かな社会環境を創造し続けます。

### II 運営理念

- ①地域に根ざした福祉の拠点となること。
- ②ニーズに適した細かなサービスを心掛けること。



# なごみ

## 社会福祉法人 秀幸福社会 高槻エルダーセンター

デイサービスセンター(一般・リハビリ)  
認知症対応型デイサービスセンター  
ヘルパーステーション  
ケアプランセンター  
〒569-0811

高槻市 東五百住町2丁目4-32  
TEL 072-690-5151  
FAX 072-690-5141

### 庄栄エルダーセンター

TEL 072-631-5200  
茨木市地域包括支援センターエルダー  
TEL 072-631-5151  
地域密着型デイサービス 未来  
TEL 072-635-8484

### 認定こども園 ちとせ学院

TEL 072-626-2191  
認定こども園 ちとせ学院 エレメンタリースクール  
TEL 072-626-2191

### ちとせ学院 庄保育園

TEL 072-626-1606  
認定こども園 ちとせ学院 Due南茨木  
TEL 072-638-9191

### 児童デイサービス ひまわり

TEL 072-623-5511  
児童デイサービス フォルテひまわり  
TEL 072-662-6081

### 茨木市福井多世代交流センター

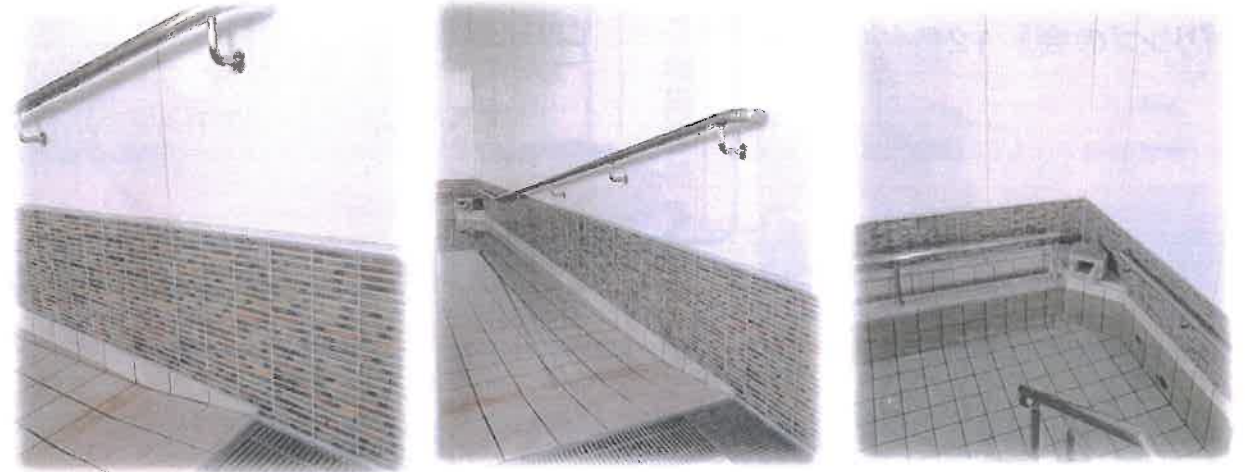
TEL 072-643-1300

### 恵の杜総合相談センター

TEL 072-631-6361

# お風呂リニューアルしました！

今回のリニューアル工事では、「脱衣所の壁紙、浴室タイル」を新たに綺麗なモノに交換しました！ご利用者様にも大変好評を頂いています。



浴室タイルです！



脱衣室です！

「見違えるように綺麗になりましたね！これからお風呂に入るのが楽しみです。」

謹んで新年のお慶びを

申し上げます。

旧年中は、ひとかたならぬご支援とご協力を賜り、厚く御礼申し上げます。

さて2016年は、世界情勢ではイギリスのEU離脱に、アメリカの大統領選挙など大方の予想に反した結果が次々と起きました。アメリカ次期大統領、トランプ氏の公約通り大規模な減税、巨額なインフラ整備などが実現すれば、アメリカが元気になり、それに引張られ世界経済も好調となると予測されています。

一方、我が国の介護・福祉業界に目を向けますと介護機器や介護に関連する商品などは、右肩上がりの伸びが予測されていますが、介護に携わる人材不足が顕著化しており、人材の確保・育成が急務となっております。当法人においても人材を確保し、育成することを重点に取り組んでいき、質の高い介護を保持してまいります。

また、様々な理由による生活困窮者に対して迅速に対応し、生きがいくくりと同時に自立に向けた就労支援を積極的に行ってまいります。

日まぐるしく変化する様々な情勢の中で、いかなる課題にも積極的に取り組み、当法人のサービス利用者をはじめ、ご家族、地域の方々からの真の信頼を得られるよう、職員一丸となって邁進してまいります。今後とも引き続き、ご支援ご協力を賜りますようお願い申し上げます。末筆ながら、皆様の益々のご健勝とご多幸を祈念申し上げます。

平成二十九年 元旦

社会福祉法人 秀幸福社会

理事長 中尾 巖

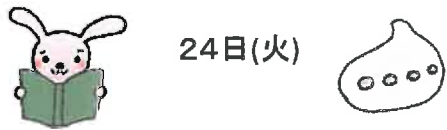


# 1月の予定

**出張理容**  
(ヘアーサポート・ラヴィ)  
9日(月) 10日(火) 11日(水)



朗読とオカリナ『あじさい』  
24日(火)



**スマイル体操**  
『リンゴの会』 12日(木)



**ピアノ&ギター**  
『さかなんこ』 23日(月)



**望年会1日目 12/20**  
今年も中尾理事長のあいさつで望年会スタートです！  
裕先生と毎月、ピアノ&ギターでお世話になっている南村さんのオンステージで皆様に楽しんで頂きました



生の歌声に涙を流すご利用者様も  
おられました！



すばらしい歌唱と演奏を  
ありがとうございました！



# 1月の献立

4日(水)  
**お正月お祝い膳**  
赤飯  
ぶりの照り焼き  
煮しめ  
八寸小鉢



5日(木)  
**ちらし寿司**  
天ぷらの盛り合わせ  
かぼちゃの煮つけ  
酢れんこん  
手まり麩の清まし汁  
練りきり(寿)



14日(土)  
小正月  
小豆粥  
ほっけの塩焼き  
れんこんの金平  
白菜のお浸し  
さつま芋のみそ汁  
プリン



24日(土)  
**松花堂弁当**  
炊き込みご飯  
鮭の塩焼き  
かぶと椎茸の炊き合わせ  
なます  
巻き麩の赤だし  
たいまんじゅう



7日(土)  
**七草粥**  
豆腐ハンバーグ  
れんこんの煮物  
アスパラの和え物  
コーンスープ



# 望年会2日目 12/21

職員によるスチールパンやピアノカ、ピアノ演奏とかくし芸などの出し物で皆様に楽しんで頂きました！



笑い過ぎて涙を流すご利用者様も  
おられました！



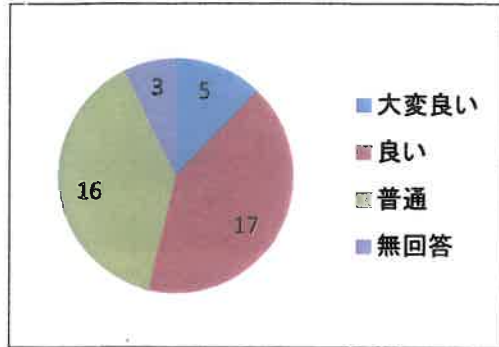


# 昼食アンケート実施しました

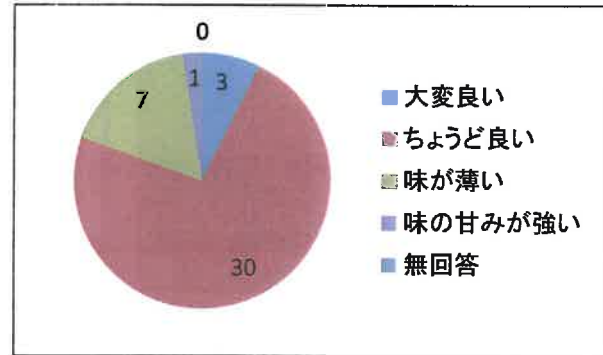
実施期間…H28、11月 配布数…72名様 回答数…41名様

## 【ご利用者様へ】

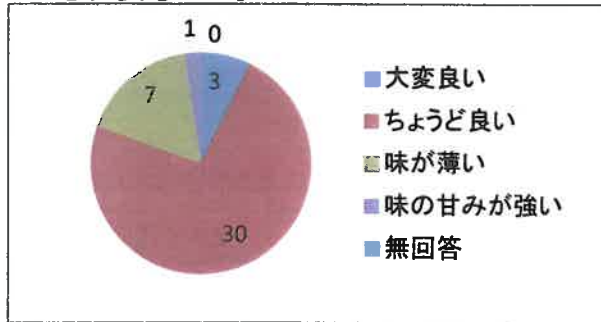
### 1. 食事の盛り付けについて



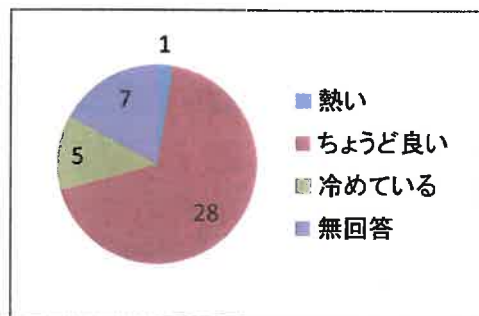
### 2. 食事の色彩について



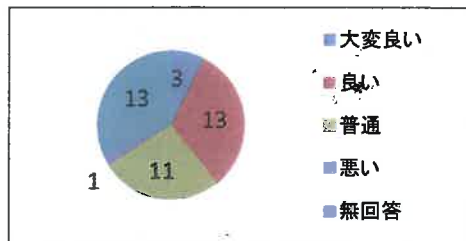
### 3. 食事の味について



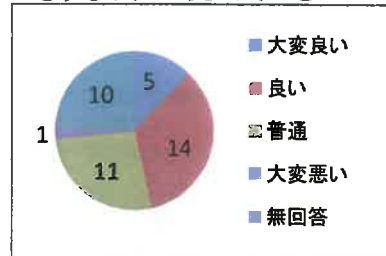
### 4. 食事の温度について



### 5. メニューについて

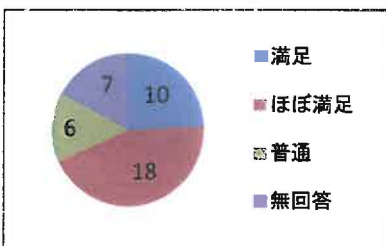


### 6. おやつについて

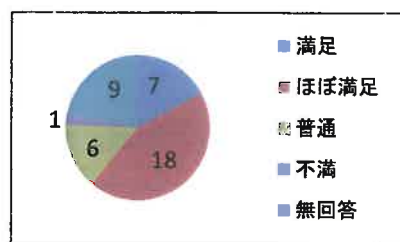


## 【ご家族様へ】

### 1. メニューについて



### 2. おやつについて



みなさま、ご協力ありがとうございました。  
みなさまのご意見を頂き、より良く、改善致します。



# スタッフ紹介

## 高槻エルダーセンターに新たに生活相談員の スタッフが入りました！



始めまして！新たに高槻  
エルダーセンターの仲間にな  
りました「**柘屋 里美**」です。  
皆様に満足して頂けるよう  
に頑張っていきます。  
今後ともよろしくお願ひします。

**柘屋 里美(ますや さとみ)**

# 生活相談員配置変更

一般通所介護

**柘屋 里美(ますや さとみ)**

認知症対応 (旧・一般通所)

**井上 知己(いのうえ ともき)**

兼務 (旧・認知症対応)

**田島 佑華(たじま ゆか)**