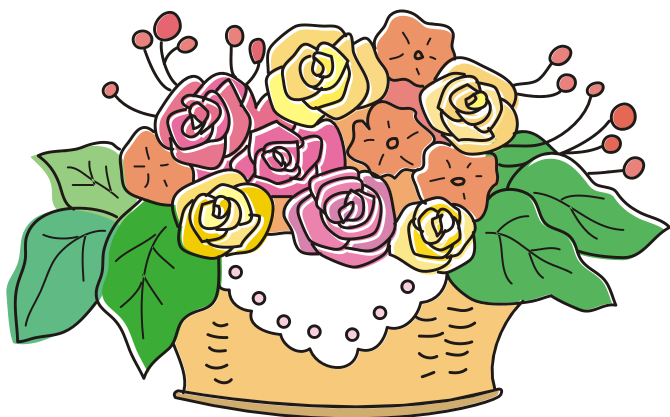


グリーンヒル淳風 入居のしおり

～ “温かさとやすらぎ” のあるグリーンヒル淳風づくりのために～



ケアハウス グリーンヒル淳風

1、はじめに

グリーンヒル淳風は“明るくすこやかなやすらぎのある人生”を皆様方におくって頂くことを目的としています。入居者の皆様方一人一人が、お互いの人間性と立場を尊重し、理解をしていただき、ちょっとした他の人に対する心配り、相手の気持ちをくむ心配り、そうした積み重ねにより楽しく気持ちよく日々お過ごしいただきたいと願っています。

グリーンヒル淳風の目的も、そうした皆様方の温かいお気持ちと理解の積み重ねにより達成されて行き、同時に“ちょっとしたでも良い環境の中で楽しく”という暮らしにつながることを思っています。

この“しおり”は、皆様方の日々の生活で是非守って頂きたい事、ご協力願いたいことをまとめています。“こんな細かいことまでいわなくても”と思われる方も中にはおいでかと思いますが、お互いの生活のルールとしてご理解下さいますようお願い申し上げます。

2、食事について

○食事時間と座席について（テーブル配膳の方と一般の方と二部制です）

朝 7：45（配膳の方）

8：00（一般の方）

昼 11：45（配膳の方）

12：00（一般の方）

夕 17：45（配膳の方）

18：00（一般の方）

※1階ロビーでお待ちいただくと込み合いますので危険です。お食事の放送を居室で聞いてから、食堂まで起こし下さい。

○ご希望によりテーブル配膳のサービス（有料）を行っています。

○食堂への食品の持ち込み、及び、持ち帰りは、ご遠慮下さい。

（食中毒の可能性があり、万が一、食中毒が発生した場合には、厨房にて食事が作れなくなりますのでご理解とご協力をお願い致します）

○体調不良の時、あるいは、ご家族様等おいでの時は、居室にお召し上がり下さっても結構です。

3、居室の使用について

- 居室は、現状のままお使い下さい。壁への釘うちなどはおやめ下さい。
- カーテンは、こちらで用意したもの以外を使われる場合は、防災仕様とし、のれんも、床までのものを使われる時は防災仕様にして下さい。
- トイレは紙以外のものは絶対に流さないで下さい。又、洗面所も生ゴミ・髪の毛など流れないようにお気をつけ下さい。
(もし詰まってしまい取り除けない場合は、業者にて実費修復となりますのでご注意ください。)
- 居室では、電気コンロ・電子レンジ・電磁調理器など電圧の高いものや、電気ストーブなどの火災の恐れがあるものは使用なさらないようお願い致します。
使用可能な物：ホットカーペット、コタツ、湯沸しポットなど
わからない場合は事務所にお尋ね下さい。
- 居室の鍵は入所された際に1本お渡し致します。
(紛失された場合は、事務所までお申し出下さい。実費弁償となっています。)

4、共用場所の使用について

- 入浴について
毎週火曜日・木曜日・土曜日・日曜日の4回、原則13時00分～16時30分を入浴時間としています。
その時間内で男性と女性の2部制に分けてご入浴いただきます。
下記の時間帯が、各月交替になります。

男性	1時00分～2時00分
女性	2時00分～4時30分

女性	1時00分～3時20分
男性	3時30分～4時30分

又、夏場（7月、8月頃）には、月曜日・水曜日・木曜日の夕方からシャワー浴をご用意しております。日程や時間につきましてはその年の気候により決定致します。

- 洗濯場・ミニキッチンについて
使用時間は、午前7時～午後7時までとしております。
なお、その場で出たゴミ等は、各自で処理して下さい。
ミニキッチンでの電気コンロの使用には十分ご注意ください。

- 1階にトイレはございますが、身障者用ですので、できるだけ居室のトイレをご使用下さい。

5、健康管理について

- 持病（高血圧、心臓病、糖尿病など）のある方は、健康に十分に留意していただき、もし、症状が悪くなった場合の対応について、薬の置き場所など詳しく事務所に連絡をして下さい。
- 年一回健康診断を実施します。
- 事務所にて、健康保険証・医療受給者証・介護保険証などの写しをお預りします。入居後にご提出ください。
- 体調不良がある時は、いつでも事務所にご相談しに来てください。

6、外出・外泊について

- 外出・外泊をされる場合は、必ず、事務所に声をかけて頂き、お出かけ下さい。また、外泊される方は事前に外泊届けを事務所にお出し下さい。（外泊届けの用紙は事務所にあります。）

7、その他

- 下駄箱の靴などは、ご自分で管理して頂き、長期間使わない靴は居室の下駄箱を使用して下さい。名前、目印をつけるなど、他の人の物と間違わないようにして下さい。
- 傘、杖についても居室に置いて下さい。
- 施設内は居室内も含めて全面禁煙です。タバコは1階の喫煙所のみでお願い致します。
- ご家族様の面会は自由にして頂けます。玄関は夜9時～朝6時まで施錠してありますが、事前にご連絡いただければ開錠いたします。また、ご宿泊もできますので、お気軽にご相談ください。

8、グリーンヒルでのサービスについて

- 美容ボランティア 毎月1回 1階相談室前
- 小松病院の通院送迎 随時
- おくだクリニックの往診 毎月2回 1階相談室
- 歯科往診 必要に応じて随時

9、各業者について

- 果物屋 毎週 火曜日 1階玄関前ロビー
- 池田薬局（日用品） 毎月2回
- クリーニング屋 毎週木曜日
- お菓子屋 毎月2回 火曜日
- 牛乳屋（毎日牛乳） 事務所に申し出て下さい
- ヤクルト 事務所に申し出て下さい
- その他・・・新聞、本の配達、宅急便の依頼もできます。

また、切手類、電池・電球など事務所に置いてありますのでいつでも申し出てください。

10、グリーンヒル淳風には様々なクラブ活動があります。ご自由にご参加ください。 (一部有料もございます。)

- | | |
|----------|------|
| 音心の会 | 毎月1回 |
| カラオケの会 | 毎月1回 |
| 生け花の会 | 毎月1回 |
| 紙芝居・朗読の会 | 毎月1回 |
| うた体操 | 毎月1回 |
| 輪投げ会 | 毎月1回 |
| 手作りクッキング | 毎月1回 |
| 外食ツアー | 毎月1回 |
| 買物ツアー | 毎月2回 |
| 歩こう会 | 毎月1回 |

その他、おかわりにならないことありましたら、いつでも事務所に尋ね下さい。