

KSKS

ばなの木

Vol.57

春風を運ぶよ

ゴールデンウィーク



二〇〇〇年十二月十二日

第三種郵便物承認

毎月(1・2・3・4・5・6・7・8の日)発行

編集人: 社会福祉法人「ばなな」

TEL072-277-2163 FAX072-277-2167

法人ホームページ

モンキーばなな (生活介護・就労継続B型)

サニー・サイト (生活介護・就労継続B型)

らふたあ (居宅介護・重度訪問介護・移動支援・介護保険)

サポートセンターはなのこみち (グループホーム・相談支援)

堺市中区深井清水町 3488-1

e-mail:tomonoie@almond.ocn.ne.jp

<http://care-net.biz/27/banana/>

e-mail:banana_net@hotmail.co.jp

e-mail:sp9m7y39@wish.ocn.ne.jp

e-mail:laughter_net@yahoo.co.jp

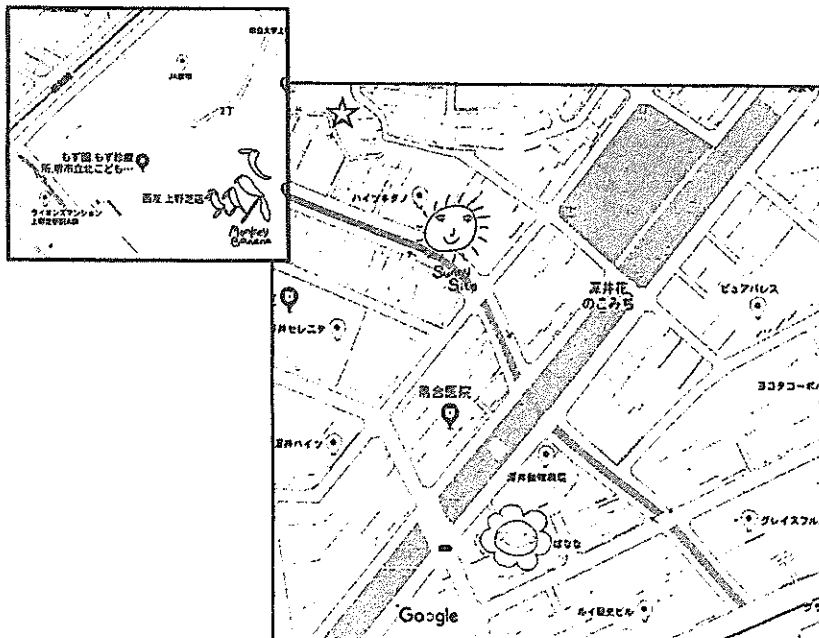
e-mail:bnnhana@aioros.ocn.ne.jp

寄付金のお願ひ

陽春の候、皆様におかれましてはますます御健勝のこととお慶び申し上げます。
平素は当法人の活動に多大なるご理解とご支援を賜り厚く御礼申し上げます。

これまでも紙面を通してお伝えして参りましたが、法人が本部を置く深井清水町に、新施設を建設するための土地を購入いたしました。そして平成31年4月以降のオープンを目指して、日中活動の場(生活介護事業所)である「サニー・ばなな」を建設する予定です。「サニー・ばなな」は主に車イスの方が安心して過ごせる事業所を目指します。また平時だけではなく、災害時にも対応する必要があると考えています。昨年を振り返っただけでも7月に熊本で震度5弱の地震が起き、同じ7月に集中豪雨が九州北部を襲い、10月には2週続けて台風が接近して日本各地に風水害をもたらし、堺市内でも浸水などの被害が発生しました。そして近い将来に発生すると言われている、東南海地震などのことを考えると、新施設を建設して利用者の安全を確保することは、法人にとっての使命でもあります。また地域になくってはならない社会資源となるためにも、地域自治会が取り組んでいる活動「災害に強いまちづくり」「ふれあいのあるまちづくり」「助け合いのまちづくり」に寄与できる施設を建設することは、法人の責務でもあります。

つきましては、誠に恐縮ではございますが、寄付金のお願ひをすることになりました。寄付金は一口2,000円でございます。本趣旨にご賛同いただけます場合は、別紙に必要事項をご記入の上、振込みにてご送金下さい。多くの皆様方にこの趣旨をご理解いただき、特段のご支援を賜りますよう、心よりお願い申し上げます。



理事長 今井 清行
家族会会長 森 恵美
建設準備委員会一同

☆印は、サニー・ばなな建設地です。

【ばなの発】

活動報告

- 【1月】 5日：野々宮神社への初詣
25日：はじまるくんパソコン贈呈式参加
26日：カラオケ大会 (MB)
- 【2月】 1日～2日：深井中央中学校より実習生 5名受け入れ
6日：第8回堺市授産製品コンクール 本審査
7日～13日：バレンタインクッキー配達
8日：深井小学校卒業音楽会参加
21日、23日：ストックホルム展芸術鑑賞
- 【3月】 10日：ピュアハート心の歌コンサート
11日：電動車イス・レース大会
20日：法人理事会
23日：避難訓練

研修報告

- 【1月】 17日：採用力向上セミナー (1名)
26日：3法人合同研修会 (22名)
28日：器具制作ワークショップ (2名)
- 【2月】 1日：薬の知識 (2名)
7日：医療的ケアについて (1名)
9日～10日：第22回アメニティーフォーラム (3名)
16日：平成29年度実践交流会 (6名)
17日：小規模連絡会発足15周年記念交流会 (14名)
26日：大阪府相談支援従事者現任研修 (1名)
27日：社会福祉法人障友会主催 発達支援研修 (5名)
28日：法人全体研修 (19名)
- 【3月】 6日～7日：大阪府相談支援従事者現任研修 (1名)
9日：介護記録の書き方 (2名)
16日：災害時福祉支援研修会 (2名)
18日～19日：サービス提供責任者研修 (1名)
20日：障害福祉サービス事業者等説明会 (3名)
28日：法人全体研修 (20名)



モンキーばなな

★ ノートパソコンを寄贈していただきました！！ ★



- ◎ 1月25日、株式会社アンカーネットワークサービス様より、ノートパソコンを一台寄贈していただきました。寄贈プログラム名は、「はじまるくん」と言います。モンキーばななに新しいパソコンが一台増え、今後も生産と活動における大事なツールとして役立てていきます。この度は寄贈いただきまして本当にありがとうございました！

カラープリンター複合機を寄贈していただきました！！

- ◎ 3月9日、特定非営利活動法人イーパーツ様より、プリンター複合機を一台寄贈していただきました。モンキーばななでは、これまで使用してきたプリンターが長年の使用により、不具合を生じるようになってきました。新しいプリンターを使用する事で利用者の方々に納品書などの書類作成を今後も安心して継続していただく事ができます。この度は寄贈いただきまして本当にありがとうございました！



★ ○ ☆ ◎ お花見大会に行ってきました！！ ◎ ☆ ○ ★

4月3日(火)、みんなで堺市西区にある浜寺公園へお花見大会に行ってきました。公園では桜以外にも色とりどりの花々が咲いていて楽しむ事ができました。ちなみに浜寺公園一帯に広がる松林は、その昔詩にも読まれた美しさでしたが、明治に入って伐採されそうになりました。しかしドラマ「西郷どん」にも登場しています大久保利通公が公園を訪れ、松林の景観を惜しんで伐採の中止を命じたそうです。

意外な場所で時代の偉人が深く公園に関わっているんですね。

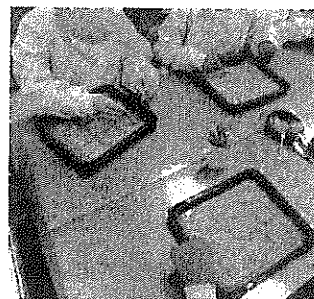
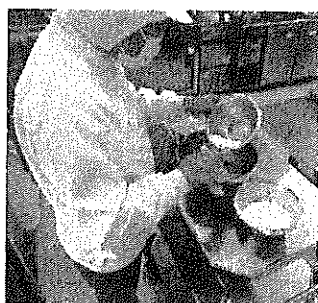


サニー・サイト

29年度授産製品コンクール 堺市長賞受賞!



『チュイール・オ・アマンド』
が総合1位である堺市長賞を受賞
しました。皆様の日頃のご愛顧の賜物であり
感謝の気持ちと共に、変わらない美味しさを
これからもお届けします!



2月6日(火)コンクールのプレゼンがあり、↑の写真と一緒にクッキー班の
2名が、こだわりのポイントをアピールしました。マニュアルでは伝えきれない
職人技が美味しさの秘訣であり、受賞につながりました。

思い出を胸に・・・

支援学校を卒業した後、サニー・サイトに12年間通所され続けた、矢倉友明さんが
永眠されました。享年30歳という、あまりにも早すぎるお別れに、皆の悲しみの念が
拭えないでいます。食べ物のお話が大好きで、馴染みの駄菓子屋での出来事をいつも楽し
そうに、お話して下さいました。仕事では特に エコ活動、ポスティングに熱心に取り組
み、誰とでもすぐ仲良くなり、ご近所のワンちゃんを飼っているお宅がポスティングルー
トだったため、近くを通ると「元気かなあ?」と優しい顔で様子を見に
行かれていました。この度のことで、当たり前がかけがえのない
ものだと、改めて気づかされました。今頃、天国でどんなお菓子を食
べているのかな?心よりご冥福をお祈り申し上げます。



らふたあ

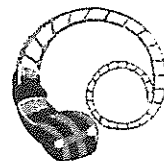
【サービス提供責任者研修】

3月18日、19日とサービス提供責任者対象の研修に参加しました。初日は、平成30年度介護報酬改定の講義が主でした。利用者も高齢化し、あと2、3年で介護保険の対象となる方もいるため障害支援が主だとはいえ全く関係ないとは言えません。今回の改定の中で特に障害支援に関係するものは「共生型訪問介護」で障害福祉制度における居宅介護、重度訪問介護の指定を受けた事業所であれば、基本的に共生型訪問介護の指定を受けられるものとして基準を設定され、利用者が介護保険の対象になっても今までの障害福祉の事業所から慣れ親しんだヘルパーに訪問してもらうことが出来るというものでした。少しずつではありますが障害者に優しい制度になってほしいと思います。2日目は、介護記録の実践的書き方を学んだ。介護記録には介護をどのように行ったかを明確にする、他者に伝える、見えない介護を見えるようにする(可視化) データーを蓄積、分析し活用してよりよいケアに繋げるなどの目的があり正確に観察し、伝わる介護記録を書く事が重要であります。それによって何故、そのような介護をしたのかの解釈・分析・判断のプロセスが分かり、介護を提供した結果がどうであったのか変化が分かります。今回の研修は、自分の記録の書き方に生かすと共に、他のヘルパーにも伝え、それを資料の一つにして、よりよい支援に繋げていきたいと思っています。



【移動支援でU S Jに行ってきました。】

2月の下旬でしたが、U S Jさまさまざまなイベントをされており、利用者さんとどのアトラクションにするか、楽しく選びました。利用者さんの一番のお気に入り、最新のVR(バーチャルリアリティ)映像をみながら、ジェットコースターに乗る乗り物があり、「おお！！(映像が近く)すごいな！！」と楽しまれていました。現在U S Jでは、お弁当などの持ち込みは、禁止されています。持参のお弁当がある場合(こだわりの食事やアレルギー、療養食など)、外のピクニックエリアで食事が可能です。ゲートでピクニックエリアを利用することを伝えたと再入場できるので(平成30年3月現在)、ぜひご利用ください。



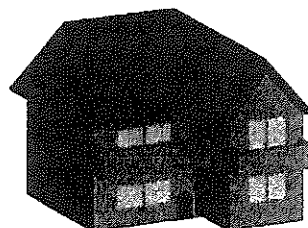
サポートセンター はなのこみち

新年度のスタートです

新年度を迎え、法人内の人事異動により岩崎に代わりモンキーばなの職員だった白井がはなのこみちで従事する事となりました。新年度のスタートを新しい職員体制で迎える事となりましたが、従事者が変わっても、はなのこみちが入居している利用者にとって安心・安全な住まいになるように日々努力を重ね、サービスの質の向上を図っていきます。

共同生活の中で

現在、サポートセンターはなのこみちでは、男性 6 名、女性 3 名の身体障がいや知的障がいを持った方が共同生活をおくっています。現在入居されている方の中には、他の方との共同生活をおくる事で、今まで出来なかった事が出来るようになった方がたくさんいます。例を挙げると、職員が食事の配膳を行っている、「手伝うわ」と言い、他の利用者の分まで配膳を手伝ってくれるようになりました。その際に「ありがとうございます。助かりました。」と職員から伝えると、とても嬉しそうな顔をされ、現在も本人からすすんで「今日も手伝うわ」と言ってくれるようになりました。入居当時では考えられなかった事です。またある利用者は、他の利用者の何気ない行動や言動が気になり、衝動的に職員や他の利用者、物にあたってしまう事がありました。しかし現在では、そういった衝動的なものも減ってきており、気になる事があれば職員に「～さんが～やねん」と話してくれるようになりました。本人にとって「気になる事は職員に言う」といった習慣ができたようです。この事は、職員側としても何かが起こる前に本人の気持ちを知らることができ、事前の対応ができるきっかけに繋がります。今までご家族と過ごしていた時には経験しなかった事も、他者との共同生活を通して経験することがたくさんあります。我々支援者は、生活のお手伝いをすると共に、それぞれの利用者が様々な経験をし良い意味で変わっていく事のお手伝いをする役割もあります。現在、利用者の高齢化に伴う機能低下もある中、こういった小さな変化を見逃さないようにして、今後も利用者にとって安心・安全で楽しい住まいの提供ができるように励んでいきます。



地域のみなさんとともに

ご注文いただいたみなさま！ありがとうございました！

☆バレンタインクッキーセット (モンキーばなな&サニー・サイト)

300円セット 282セット (84,600円)

500円セット 408セット (204,000円)

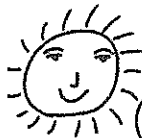
合計 690セット 288,600円

クリスマスクッキーセットに引き続き、バレンタインクッキーセットも過去最高の売り上げになりました。皆様に選んでいただけるクッキーをこれからも作り続けていきます。

今後の予定について



平成31年1月オープン予定の新施設「サニー・ばなな」建設につきまして、地域住民の方を対象に、説明会を開催いたします。



ぜひお越し
ください

日時：5月23日(水)

場所：深井清水会館

時間：午後7時から



また今後オープンに向けて、周辺地域の清掃活動を実施していく予定です。どうぞ、よろしくお願いいたします。

編集後記

ようやく、春の季節になり、気温も暖かいこの頃です。
新年度は、新たな気持ちで、ばなのの木に取り組みたいと思います。
もうすぐゴールデンウィークですが、皆様はどう過ごされますか？
私たちは住民説明会、施設建設に向けて更にパワーアップした活動
を目指して行きます。
読者のみなさま、今年度もよろしくお願いいたします。

編集委員一同

発行人 関西障害者定期刊行物協会 〒543-0015 大阪市天王寺区真田山2-1-2 東興ビル4F
二〇〇〇年十二月十二日 第三種郵便物承認 毎月(1・2・3・4・5・6・7・8の日)発行

定価 100円