



# 青い鳥

第 23 号

発行：

園部町ボランティア連絡協議会



## ～会報発行に寄せて～

園部町ボランティア連絡協議会

会長 奥井 清



令和 6 年度より園部町ボランティア連絡協議会(以下“ボラ連”とします)会長となりました、奥井清と申します。会員の皆さま、どうぞ宜しくお願いいたします。

さて、ボランティアの基本について先輩から

「人に言われてやるものではない。自分のやれる範囲で無理しない事。自分も楽しんで続ける事。」と、教えてもらいました。

真にそのとおりだと思います。

すでにテレビ放映されましたが、昨年 11 月 26 日に京丹後市ボランティア連絡会の方々と交流会を持ちました。我々南丹市ボラ連会長、京丹後市 6 町のボラ連会長、京都府社協、南丹市社協の職員の方総勢 28 名の参加でした。研修場所として、美山町ボラ連会長にお世話になり、かやぶきの里にて見学・昼食・交流会を実施しました。

京丹後市ボラ連はそれぞれ距離のある 6 町があり、うまく連携の取れない事もあるが、工夫してそれぞれ活動しているとの事でした。これからはより連携をしてお互いに深める事として散会となりました。とても有意義な会でした。



～2025. 2. 14 会員交流会にて～







研修・交流会

# 研修:AED 体験会と防災について



- 開催日：令和7年2月14日
- 会場：アスエルそのべ練習室
- 講師：四井俊太郎氏  
(国際セーフティー株式会社)
- 参加者：59名



救急処置の講義にて自分たちの知らない知識を学んだ後、3つのグループに分かれて実際に人形を使い胸骨圧迫とAEDの使い方を練習しました。

参加者からは「いざという時のために練習できて良かった。覚えておくようにしたい。」との声が聞かれました。この研修で日頃から自分たちでできる備えはしておくことの大切さを学び、ボランティア活動中に万が一のことがあった場合も冷静に対応できる、心構えが出来たと思います。



## 研修会のあとの会員交流会

- 京丹波町の料亭にて

ボランティア仲間の余興や、研修会で講師を務めていただいた四井様の三味線演奏などで、会場は大変盛り上がりしました。脳トレや体操は、少し戸惑いながらも楽しそうに指や手足を動かされていました。時間は瞬く間に過ぎて行きましたが、同じ志を持つ仲間の笑顔に包まれ、仲間意識が一層高められた楽しい交流会でした。



## 南丹市 ボラ交流会

令和6年度<第16回>

## 南丹市ボランティア交流会

テーマ:歌声でボランティアの交流を深めよう

- 開催日：令和6年10月5日
- 参加者：282名
- 会場：南丹市文化会館アスエルそのべ大ホール

舞台発表では、4町それぞれのボランティア連絡協議会から代表のグループが舞台発表を行いました。園部町からは、「河鹿合唱団」と「手話パフォーマンス kid 虹音レイン」がコラボし出演しました。グループ活動の内容が分かるポスター展示もロビーで行いました。

<園部町>

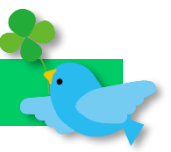


<日吉町>

<美山町>

<八木町>





## ボラ体験



# クリスマスボランティア体験

- 開催日：令和 6 年 12 月 21 日
- 会場：アスエルそのべ
- 来場者：67 名



当日はクリスマス前の土曜日という事もあり、近隣地域ではさまざまなイベントが開催されていました。そんな中、このボランティア体験会にも多くの方々が足を運んでくださいました。体験ブースやステージ発表などに皆さま笑顔で参加されていました。ボランティアとは誰もがいきいきと豊かにくらしていけるように共に支え合い、学び合う活動のこと。これならできる！私もやってみようかな？と思っていただくきっかけの一日となっていれば嬉しいです。



### 【活動発表】5 グループ

- ★脳トレゲーム(脳トレ園部)
- ★オカリナ演奏(らべんだ〜ずオカリナアンサンブル)
- ★言葉あそび(そのべ読み語りクラブ)
- ★手話パフォーマンス(虹音レイン)
- ★サクソ演奏(クレージーモンキーズ)

### 【体験・展示ブース】11 グループ

- ◆点字体験(点字サークル楽点)
- ◆脳トレ体験(脳トレ園部)
- ◆折り紙貼り絵体験(友遊の輪)
- ◆絵手紙体験(はとポッポ)
- ◆手話体験(手話パフォーマンス kid 虹音レイン)
- ◆オカリナ体験(らべんだ〜ずオカリナアンサンブル)
- ◆音訳体験(音訳ボランティアかわせみ)
- ◆言葉あそび(そのべ読み語りクラブ)
- ◆着付け体験(ほほえみの会)
- ◆パーソナルカラー診断(メイクボランティア)
- ◆皿まわし体験(南丹亭百笑)



## ご来場の方からいろんなご感想をいただきました。(当日のアンケートより抜粋)

- ♡皿まわしがむずかしかったけどコツをつかんでまわせたのが楽しかったです。
- ♡点字は最初むずかしいかなと思っていたけど、ローマ字と似ている部分があって楽しかったです。
- ♡オカリナの演奏でうたうのが面白かった。
- ♡絵手紙はむずかしかったけど、コツをつかんだらきれいにかけたし、さらまわしも 1 回だけまわせてうれしかったです。
- ♡はじめて参加しました。手話のコーナーに感動しました。手の動きに人に伝えたい思いが伝わりやさしさ感じました。脳トレ楽しかった。パーソナルカラー刺激になりました。
- ♡折りがみが楽しかった。
- ♡手話のパフォーマンスよかったです。

## 総会

## 園部町ボランティア連絡協議会 定例総会



- 開催日：令和 6 年 6 月 8 日
- 会場：アスエルそのべ 大ホール

令和 5 年度の会計報告や令和 6 年度の予算案の承認が行われました。舞台発表では、有志の会員による「かくし芸」で盛り上がりしました。





# 園部町ボランティア連絡協議会 加盟グループ



## ★点字サークル<sup>らくてん</sup>楽点

月3回程度の活動で、点字の読み書き、触読(指で読む)などの勉強をしています。いつでも仲間を募集中です。

活動日:月3回、活動場所:アスエルそのべ

## ★音訳ボランティアかわせみ

「広報なんたん」「社協だより」などをパソコンで録音し、編集後CD作成。それを視覚障がい者の方にお届けしています。

活動日:月2回程度 場所:アスエルそのべ録音室

## ★友遊の輪

「皆と今日を楽しく過ごす」ことをモットーとして、楽しいレクリエーション、脳トレゲームなどで活動をしています。道具の貸出しやサロンのお手伝いを致します。

## ★脳トレ園部

楽しいゲームを通して介護予防・認知症予防に取り組んでいます。月2階木曜日の教室へぜひ体験に来てください!

活動場所:横田公民館 活動日:第2第4木曜日

## ★コンビニ劇団

毎月1~2回試行錯誤の練習を続け地域の皆様に笑いを届けたいと頑張っています。介護施設や地域のサロン等からお声をかけていただき活動しています。

## ★津軽三味線ひびき

月2回の練習日を持って、敬老会、施設イベント等で演奏して喜んでもらっています。一緒に演奏する仲間を募集中です。

## ★クレージーモンキーズ

サクソ(管楽器)好きのサークルです。地域イベントや、高齢者施設などに出向き、懐かしい歌謡曲やJポップスなどを演奏しています。

## ★手話パフォーマンス<sup>にじおと</sup>虹音レイン

子どもだけの手話パフォーマンスチーム。手話で歌ったり踊ったり手話にふれていただくきっかけづくりをしています。

活動日:月4~5回、活動場所:吉富ノ庄

## ★南丹ねこネットワーク

ノラネコを捕まえ、不妊手術をし、元いた場所に戻す「TNR活動」を主軸に活動しながら保護猫譲渡会もしています。

NEW

## ★要約筆記とらいあんぐる

難聴者や中途失聴者に、その場で話の内容を要約し、文字で伝える活動。会議や講演会などで、OHCやノートテイクという方法で実施しています。

## ★と金の詩

日本伝統文化である将棋を後世に継承するとともに、地域活性化を目的として、子供たちに将棋の指導をしています。

## ★ふれあい通信ボランティアはとポッポ

高齢や障がいなどの理由で外出しにくい方々に、季節の絵手紙を届け、日々の暮らしに潤いが得られるよう、支援しています。

活動日:第2木10時~11時、場所:アスエルそのべ

## ★女性合唱団チャーミーママ

美しい歌詞を大切に心に響くハーモニーを目指し、楽しく・和やかに練習しています。敬老会・施設訪問等にも積極的に参加しています。

## ★らべんだ〜ずオカリナアンサンブル

皆さまにオカリナのきれいな音色をお届けできるように、和気あいあいと練習に励んでいます。演奏のご依頼お待ちしております。

活動場所:アスエルそのべ 活動頻度:月2回

## ★河鹿合唱団

府内で最も古い混声合唱団の一つです。楽しくをモットーに、週1回の練習に励み、コーラスのハーモニーの楽しさを届けます。

## ★ふれあい楽団<sup>ルーチェ</sup>Luce

西本梅ふれあい楽団から改称。地域行事・施設等で演奏します。楽しんでもらえる楽団を目指し励みます。

## ★メイク・パーソナルカラー診断ボランティア

メイクやカラーが持つ人の心を元気に明るくするパワーを使い、様々な状況におられる方々の人生を輝かせるお手伝いをしています。

活動場所:南丹市、京都市、オンライン等 活動日:随時

## ★個人ボランティア

〇落語〇運転ボランティア〇学習ボランティアなど、趣味や特技を生かした活動で喜んで頂いています。

## ★船井手話サークル青空

手話の学習、技術習得と手話を通して聴覚障がい者と交流し、支援しています。聴覚障がい者への理解、手話の啓発をすすめています。

## ★傾聴ボランティアほっと♡ハート

話し相手を希望されている方へ、2人1組で個人宅や施設へ訪問。お話を聴かせていただきながら、楽しい語らいをしています。

## ★給食ボランティアあじさいの会

月1回ひとり暮らしの高齢者や高齢者世帯の方々に「ふれあい弁当」を、心を込めて作っています。

活動日:年9回(7,8,10月を除く) 活動場所:アスエルそのべ

## ★おはなしポケット

「絵本の読み聞かせ」「紙芝居」「パネルシアター」などを通してお話の世界にふれる楽しさや本に親しむきっかけづくりをしています。

## ★童謡唱歌ひまわり

消えつつある童謡を無くしてはならないと、大きな声で歌っています。二部合唱もとり入れ、みんなで楽しく練習しています。ご参加をお待ちしています。

## ★園部吹奏楽団

福祉施設や地域のイベントでの演奏、年1回の定期演奏会、ソロアンサンブルコンサート開催など、広く活動しています。

## ★ほほえみの会

和服を楽しんで着る教室をしています。教えたり教えられたり、ワイワイと話しながら集まっています。和装写真も撮っています。活動は月2回。

## ★そのべ読み語りクラブ

絵本を通して親子の時間をつむぎ出す一助になればと、絵本手帳「おひぎでえほん」を制作し、乳児検診等で配布。

活動:すこやかセンターのお話会・定例会等

ボランティアが必要な施設やサロン、敬老会、地域イベントなど・・・、お気軽に社協へご相談ください。

南丹市社会福祉協議会  
園部事務所 TEL0771-62-4125