

HELLO  
SALON  
MATE

ハローサロンメイト

2024年

冬号

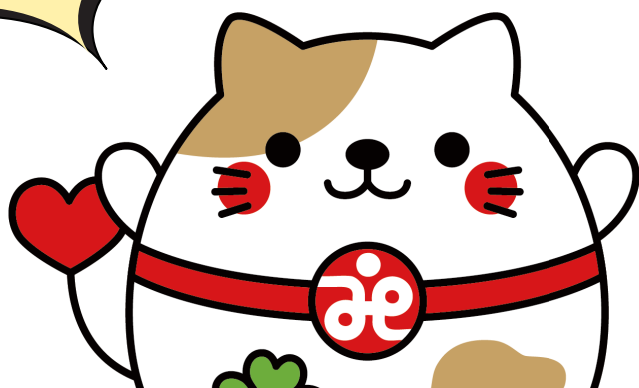
Vol.8

(不定期発行)

”みんグラ”第3弾のご案内です。  
皆様集まって楽しんでくださいね！

サロン対抗選手権！  
みんなで  
なんたんグランプリ

☆ 略して「みんグラ」って呼んでね ☆



南丹市内のサロンが、  
それぞれの場所で同じゲームをしてナンバーワンを競います。  
上位3チームには賞状による表彰を行います  
ふるってご参加ください。  
挑戦お待ちしております！！

社会福祉法人 南丹市社会福祉協議会

## 使うもの 3つ

- A4の紙 なんでも

※折り込みチラシ、コピー用紙など何でもOK  
厚さや紙質は問いません。



A4 (210mm×297mm)  
サロンメイトの  
表紙の大きさです

- メジャー

※最大限！測れるものをご用意ください。

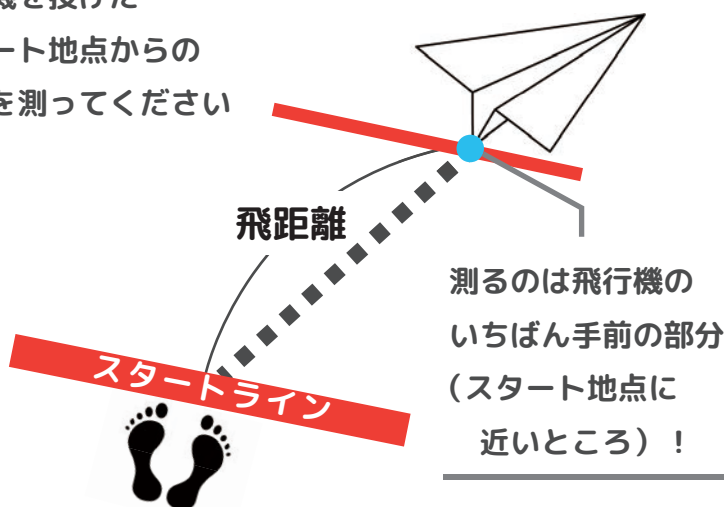
- スタートラインとなるもの

※例えば、養生テープ、ビニールテープ、タオル、ハチマキ等。

## やりかた

- ① 紙飛行機を作る。
- ② 紙飛行機を投げる。
- ③ 飛距離を測る。
- ④ 上位3人の飛距離を社協に報告する。

飛行機を投げた  
スタート地点からの  
距離を測ってください



測るのは飛行機の  
いちばん手前の部分  
(スタート地点に  
近いところ)！

紙飛行機1機につき、紙は1枚のみ。  
切ったり貼ったりせず、  
折るのみで制作してください。

A4サイズの紙のみ  
使用してください。



飛ばす際は手で直接飛ばす。  
イスに座って投げるのはOKです。



ゴムや棒など道具の使用は禁止。  
踏み台の使用や2階の窓から投げるのは禁止です。

## 応募などに関する注意事項

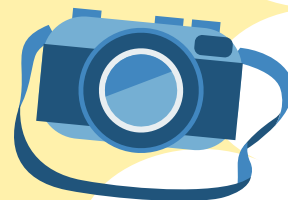
- ① 3人以上で取り組んでください。
- ② サロンメンバー全員が参加する必要はありません。
- ③ 期間中に報告できるのは1回のみです。
- ④ 屋外で行う場合は車道などに出ず広い場所で行ってください。

**お得！** ぜひ写真や動画付きで応募してください！

すてきな紙飛行機には、デザイン賞もあります。

デザイン賞の詳細は背面をご覧ください。

※結果が同じサロンがあった場合、  
写真・動画付きで応募したサロンが  
上位になります。



## 応募について

令和7年 **2月28日(金)必着**

結果・参加人数・感想をお知らせください。

※ 応募先は次ページをご覧ください。

1位	m	cm	参加人数	感想
2位	m	cm		
3位	m	cm		
			人	

**結果発表** 各サロンの1位から3位を合計して、合計飛距離が長かった  
上位3サロンに表彰状を贈らせていただきます！

**社協だより** **ふくしまライヴ** **公式LINE**などで発表します。

南丹市社会福祉協議会 公式LINE



# 応募先

園部事務所



0771-62-4125

nantan\_sonobe@nantan-shakyo.or.jp

LINE



八木事務所



0771-42-5480

nantan\_yagi@nantan-shakyo.or.jp

LINE



日吉事務所



0771-72-0947

hiyoshi\_jimusyo@nantan-shakyo.or.jp

LINE



美山事務所



0771-75-0020

miyama\_jimusyo@nantan-shakyo.or.jp

LINE



## 紙飛行機グッドデザイン賞

かっこいい紙飛行機、おしゃれな紙飛行機、ユーモアある紙飛行機…?!  
みなさんの紙飛行機、ぜひ社協に見せてください!

写真をいただいた紙飛行機の中から、厳選して表彰します♪



## オープンチャットで 交流しよう!

準備している様子、取り組んだ感想などを  
気楽にお話ししませんか。競技についての  
質問もお気軽にどうぞ!  
LINEアプリを  
ご利用の方なら、  
すぐに参加できます♪

参加コード  
【mingura】



## 社協までご相談ください

サロン活動に参加したり地域に関わる事で、多くの繋がりが生まれ、見守りの輪が広がります。もし活動中に心配なことなど見たり聞いたりして、「どうしたらいいんやろ〜?」と思われるら、些細な事でも結構ですので、まずは社協にご相談下さい。

私たち南丹市社会福祉協議会はそんな活動を応援し、福祉のまちづくりをすすめたいと思っています。今回の「みんぐら」も、どうぞ楽しんで取り組んでください。

