

# 第10号

永久保存版

発行日：令和3年3月吉日  
発行元：南丹市社会福祉協議会  
やぎ詩の郷

〒629-0113  
南丹市八木町刑部片山 20-7  
TEL0771-43-0317  
FAX0771-43-0318

## やぎ詩の郷 通信

法人理念 ～すべての住民のこころが輝く福祉のまちづくり～

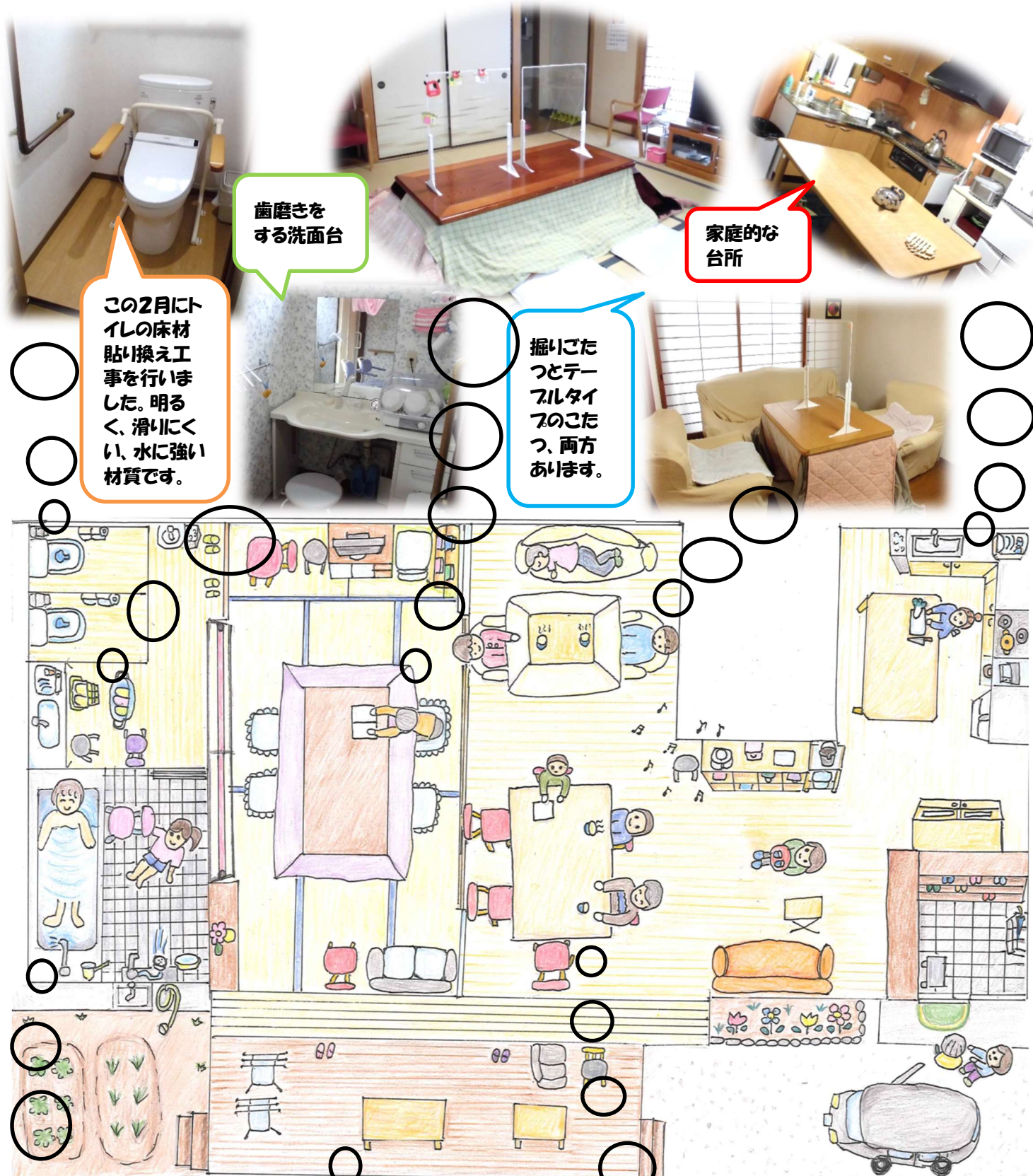
やぎ詩の郷理念 ～住み慣れたあたたかな地域で暮らすために～

2回目の緊急事態宣言が解除されても、猛威を振るうコロナウイルス。感染症予防しても未だ終息の目処が経たず、不安の毎日です。

そんな中、日頃はやぎ詩の郷をご利用いただきありがとうございます。お蔭様で感染者、濃厚接触者等の報告もなくこの1年無事乗り越えることができました。当施設でも感染症予防対策に努めていますが、ご利用者に安心してサービスをご利用いただくために、下記の取り組みを引き続き行っております。ご理解、ご協力の程よろしくお願い申し上げます。

- ・職員は毎日出勤前に検温実施、マスク着用、手指消毒を徹底しています。
- ・毎日、施設内・車内の消毒作業など環境整備に取り組んでいます。
- ・密閉・密集・密接を回避するために常時換気を行っております。
- ・ご利用者にも、朝(お迎え時)の検温をお願いし、**37.0度以上**の場合はお休み頂きます。37.0度以上の発熱の際は主治医へ受診、平熱に下がってからも**3日間**はご利用を控えて頂きます。  
(※入院の場合、発熱に限らず退院後、3日間は自宅待機)
- ・ご利用者にも、ご利用中はマスクの持参、**着用**の協力をお願いいたします。

今年1月実施した満足度調査、率直なご意見、大変ありがとうございました。今回、施設内の様子等の質問に対して「どちらでもない」「無回答」という回答が多かったです。背景にはコロナウイルスが関係しているかも知れませんが、より施設内の様子を知って頂くために詩の郷通信で写真を掲載しています。アンケート結果と合わせてご覧下さい。



歯磨きをする洗面台

家庭的な台所

この2月にトイレの床材貼り換え工事を行いました。明るく、滑りにくい、水に強い材質です。

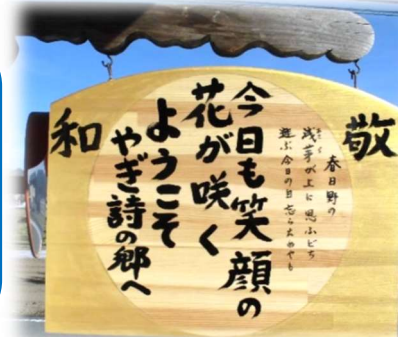
掘りごたつとテーブルタイプのこたつ、両方あります。

今年の夏、綺麗でより安心、大きなお風呂に改修します。

ウッドデッキのテラス、天気の良い日はテラスで食事、レクリエーションを行います。



道路沿いに設置している看板をこの冬リニューアル。職員の手作りによる暖かみのある看板がご利用者をお出迎え！



裏面には職員で考えたキャッチコピーが掲載されています。