

# なんたん 社協だより

第38号

2018. 7



## 目次

私がお答えします！ 福祉の相談ごと .....	2～4
南丹市社会福祉協議会 平成29年度の主な取り組み報告 .....	5
南丹市社会福祉協議会が目指す社会(ビジョン) すべての住民のこころが輝く福祉のまちづくり .....	6
お知らせ「第3期南丹市地域福祉計画・地域福祉活動計画」 善意の寄付、日本赤十字会員増強運動報告 .....	7
南丹市社会福祉協議会 福祉に関する相談窓口 .....	8

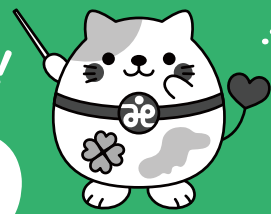


南丹市社協マスコット  
「ニャンたん」



私がお答えします!

# 福祉の 相談ごと



私たち南丹市社会福祉協議会（通称“南丹市社協”）は、地域にぐらす一人ひとりが、「ふだんのくらしのしあわせ（ふくし）」を感じられるよう、ぐらしやすいまちづくりに取り組む組織です。主な事業として、住民の皆さんと一緒に地域の課題解決への取り組み（地域福祉の推進）を行ったり、高齢者の介護保険事業や障がい者に関する事業などを行っています。

福祉に関することでお悩みの際は、ぜひ南丹市社協へご相談ください。

## 相談1

### ひとり暮らしの親が心配…



入院中の父の事で相談します。介護認定を受け「要介護2」の認定がおりました。退院後、ひとり暮らしが続けられるのか心配です。ヘルパーさんにどんな事が頼めますか？



私がお答えします!

居宅介護部  
土居

ケアプラン（計画書）に沿って、お父さんに必要な援助をします。援助内容には、生活援助（調理、洗濯、掃除など）と、身体介護（入浴や排泄の介助など）があります。退院後の不安な気持ちに寄り添いながら、出来る事には手を出さずに援助させていただきます。

#### 今年度の重点目標（居宅介護部）

高齢や障がい、終末期や認知症になっても、住みよい地域で暮らし続けられるように、職員一丸となってサービスの質の向上を目指します。特に今年度は、福祉（介護）の仕事の魅力を発信し、新しい人材の発掘、養成に力を注いでいきます。



## 南丹市社協には こんな事業所があります



小規模多機能ホームだんない



やぎ詩の郷

- \* ヘルパー事業所：ほほえみ八木・ほほえみかぐら訪問介護事業所
- \* ケアマネジャー事業所：ほほえみ園部・ほほえみ八木・ほほえみかぐら居宅介護支援事業所（かぐら＝日吉・美山地域）
- \* デイサービス：ほほえみ八木通所介護事業所
- \* 認知症対応型デイサービス：やぎ詩の郷
- \* 小規模多機能型居宅介護：小規模多機能ホームだんない

## 相談2

### 認知症かもしれない…



もの忘れが出てきたみたいで心配です。これからの事が不安だけど、どうしたらよいかわかりません。



私がお答えします!

包括支援部  
地域包括支援  
センター  
山田

もの忘れを感じると、気分が落ち込んだり、不安になったりしますよね。当センターでは、心配に思っていることをうかがい、場合によっては医療や介護のサービスをご案内しています。また、これまでどんな生活をされていたのか、これからどんな風に暮らしたいのかをお聞きし、ご本人やご家族に寄り添いながら、安心して過ごせる居場所や生きがいとなるような活動を一緒に考えていきます。もの忘れに限らず、ご高齢の方のお困りごとは南丹地域包括支援センターへどうぞ。

#### 今年度の重点目標（包括支援部）

介護や生活の困りごと、医療のこと、認知症のこと、高齢者虐待など、総合相談窓口として幅広い内容に応じ、解決に向けて、様々な機関と連携して支援を行います。

## 相談3

### お金の管理ができない…



家賃やクレジットの滞納があって…。お金の使い方が上手くいなくて困っています。



私がお答えします!

地域福祉部  
生活相談センター  
堀田

まずはご相談くだされば、専門の相談員が秘密厳守で詳しくお話をうかがいます。お困りごとの解決のため、まず何をすべきか優先順位などを整理し、いろいろな制度の利用も検討しながら、一緒に家計の再生を考えていきましょう。ご自宅まで来てくれる無料の法律相談を利用することもできます。ぜひ、生活相談センターにお電話ください。

#### 今年度の重点目標（生活相談センター）

滞納や就労の不安、子どもの学費の心配など、ご家庭の事情はそれぞれ違います。生活相談センターは、様々な専門機関と連携して、ご相談された方と共に課題解決に向かって考えていきます。



## 相談4 地域で何かしたい…



なにか地域に貢献できる活動がしたいのですが…。



私がお答えします！  
地域福祉部  
地域福祉センター  
小泉

地域福祉部では、地域での様々な活動を応援しています。おしゃべり、絵本の読み聞かせ、手芸、手話、車の運転、力仕事、写真の撮影など、「自分のやりたいこと」や「得意なこと」を気軽に南丹市社協の地域福祉部までご相談ください。あなたのやりたいこと・得意なことに合わせた活動を紹介します。

### 今年度の重点目標（地域福祉センター）

今年度は、ボランティア活動者を増やすイベントや、住民同士の支え合いサービスや移動・外出支援サービスの創出など、様々な企画をしています。是非一緒に南丹市を盛り上げていきましょう。



▲南丹市の防災訓練への参加

▼視覚障がい者の方へ  
向けた広報誌の音訳  
ボランティア



私がお答えします！  
福祉の  
相談ごと

## 相談5 障がいがあっても仕事がしたい…



障がいがあるのですが、仕事がしたいです。  
どうしたらよいでしょうか？



私がお答えします！  
自立支援部  
戸本

ご本人のお話を聞かせていただいた上でご希望も重視し、また、障がいの状態を把握し適切な事業所を紹介することや、必要に応じて関係機関へ情報を提供し関係者で協議し就労に結びつくように支援させていただきます。その後も、困ったことがないかなどを聞き、安心して暮らしていけるように、応援していきます。

### 今年度の重点目標（自立支援部）

平成30年度の自立支援部では、誰もが共に暮らせる地域づくりに参画し、地域で暮らす障がい者の生活の質の向上と自立の支援を関係機関と連携して、安心して暮らせる地域社会となるように努めます。



今回ご紹介した相談以外にも、南丹市社協は住民の皆さんの様々なご相談に乗らせていただいています。詳しい連絡先は、8ページをご覧ください。

## 南丹市社会福祉協議会 平成29年度の 主な取り組み報告

4月

- 職員全体研修
- はじまりの会(つくし園)
- ふれあい委員研修会(地域福祉部)

5月

- 民生委員交流会(ひより舎)

6月

- 居宅介護部全体研修(居宅介護部)
- 民児協女性部との交流  
(小規模多機能ホームだんない)

7月

- だんない夏祭り  
(小規模多機能ホームだんない)
- 夏休みボランティア体験(園部事務所)

8月

- 地域ケア推進会議  
(南丹地域包括支援センター)
- 体験教室(うどん作り)(やぎ詩の郷)

9月

- 地域防災講座(やぎ詩の郷)
- 敬老祝賀会兼家族交流会  
(ほほえみ八木通所介護事業所)

10月

- ひとり暮らし高齢者の集い(園部事務所)
- 一泊旅行(ひより舎)
- サロン交流会(地域福祉部)
- 八木中央幼児学園年長児との交流  
(ほほえみ八木通所介護事業所)

11月

- 地域ケア推進会議(南丹地域包括支援センター)
- 第11回南丹市ボランティア交流会(地域福祉部)
- 日吉町ふれあい委員交流会  
(日吉事務所)

12月

- 第9回美山福祉のつどい  
(美山事務所)

1月

- もちつき大会(あじさい園)
- 新年会(ひより舎)

2月

- 八木町ボランティア交流会(八木事務所)

3月

- 地域ケア推進会議(南丹地域包括支援センター)
- 地域防災講座(地域福祉部)
- 家族交流会(やぎ詩の郷)

### 南丹地域包括支援センター

- ケアマネ連絡会(6回)
- ケアマネ事例検討会(5回)
- なんたん通所サービス部会(3回)
- 認知症サポーター養成講座(4回)
- 出前講座

### 居宅介護部

- 実習生受け入れ(42名)

1年を通して  
取り組んだ事業

### ほほえみ八木通所介護事業所

- 青戸サロンとの交流(5回)

### 地域福祉部

- 地域別懇談会(20地区)
- 福祉教育(7回)
- なんたん社協だより発行(4回)

### 自立支援部

- そよかぜどうぶ(各12回)
- ひよりカフェ(8回)



## 南丹市社会福祉協議会が目指す社会(ビジョン)

### すべての住民の ところが輝く 福祉のまちづくり

#### 法人運営基本方針

##### 住民との福祉の共創

##### 福祉協働社会の構築

##### 選ばれる福祉サービスの提供

#### 平成29年度決算(千円)

##### 収入

入ってきたお金  
1,067,875千円

##### 支出

使ったお金  
1,067,875千円

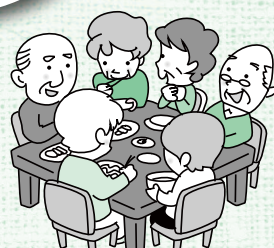
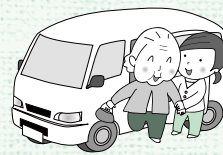
#### 平成30年度予算(千円)

##### 収入

入ってくるお金  
1,190,918千円

##### 支出

お金の使い道  
1,190,918千円



※平成29年度収支決算の詳細、平成30年度収支予算の詳細については本会ホームページ (<http://care-net.biz/26/nantanshakyo/>) 及び本会本所、各事務所にてご覧いただけます。



## お知らせ

### 「第3期南丹市地域福祉計画・地域福祉活動計画」を策定しました

南丹市社会福祉協議会では、誰もが住み慣れた地域で安心して住み続けられることを目指し、地域福祉を推進するための計画「第3期南丹市地域福祉計画・地域福祉活動計画」を、市と協働して策定しました。

#### 計画のお披露目会を開催します

計画をお披露目し、地域福祉を皆で進めていく契機とするために、下記のとおりお披露目会を開催します。

**日時** 平成30年7月29日(日) 午後1時～3時30分

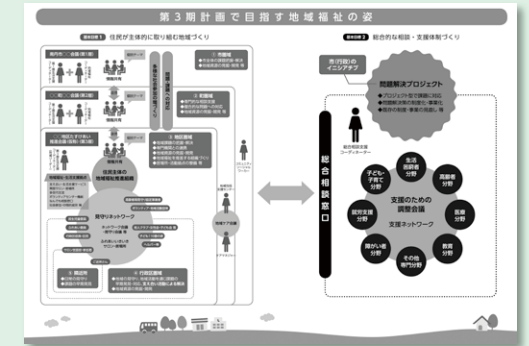
**場所** 南丹市日吉町生涯学習センター「遊youひよし」

**内容** ●第3期地域福祉計画・地域福祉活動計画の説明  
●講演 テーマ「南丹市の地域福祉の可能性(仮)」  
講師 岡崎 祐司氏(佛教大学社会福祉学部教授)  
●活動事例発表

**申込み** 7/24(火)までに  
電話またはFAXでお申込みください。  
※どなたでも参加できます。  
※託児を希望される場合は7/20(金)までにご連絡ください。

<申込・問合せ先> 南丹市社会福祉協議会 TEL:0771-72-3220 FAX:0771-72-3222

※計画書は本会ホームページ (<http://care-net.biz/26/nantanshakyo/>) 及び本会本所・各事務所でご覧いただけます。



### 善意のご寄付ありがとうございました

平成30年3月1日～  
平成30年5月31日受付分

山内 哲朗	様	30,000円	ベッド借用のお礼に
京都 山坊主	様	3,000円	なんたん商工祭出店の売上金の一部を福祉のために
園部町グラウンドゴルフ協会	様	30,000円	福祉のために
加地 清次郎	様	100,000円	亡妻の供養に
船枝愛友会	様	2,800円	福祉のために
塩貝 勲	様	5,790円	福祉のために
中野 洋一	様	100,000円	亡父の供養に
カラオケルームちあぎ	様	12,403円	「カラオケルームちあぎお客様に感謝の会」の募金を福祉のために

梅津 敬	様	200,000円	亡き母の供養に
京都 山坊主	様	12,000円	GW道の駅スプリングスひよし出店の売上金の一部を福祉のために
南丹地区カラオケ連合会	様	30,000円	第11回南丹地区カラオケ歌謡フェスティバルの募金を福祉のために
橋本 崇子	様	20,000円	亡き父の供養に
森 正己	様	50,000円	亡き母の供養に
南丹市商工会女性部	様	18,000円	福祉のために
匿名寄附	21件 計	406,096円	
匿名預託	1件		



日本赤十字社公式  
 Mascotキャラクター  
「ハートちゃん」

### 日本赤十字会員増強運動(5月)にご協力ありがとうございました

**3,483,900円** (平成30年6月15日現在)

みなさまの善意に厚くお礼申し上げます。  
なお、ご協力いただいた活動資金は、全額日本赤十字社へ送らせていただきます。



# 南丹市社会福祉協議会 福祉に関する相談窓口

【受付時間】  
月～金曜日 8:30～17:15  
(祝日を除く)

## 地域の活動に関するご相談 ボランティア活動、募金活動、外出支援サービスなど

南丹市全 域	地域福祉センター (日吉町保野田垣ノ内11番地)	TEL: 0771-72-3220
園部町	園部事務所 (園部町上本町南2番地22)	TEL: 0771-62-4125
八木町	八木事務所 (八木町西田山崎17番地)	TEL: 0771-42-5480
日吉町	日吉事務所 (日吉町保野田垣ノ内6番地4)	TEL: 0771-72-0947
美山町	美山事務所 (美山町安掛下8番地)	TEL: 0771-75-0020

## 高齢者の総合相談窓口 高齢者の生活全般の相談

### 南丹地域包括支援センター

園部町	園部事務所 (園部町小桜町47番地 南丹市福祉事務所内)	TEL: 0771-68-3150
八木町	八木事務所 (八木町西田山崎17番地)	TEL: 0771-43-0551
日吉町	日吉事務所 (日吉町保野田垣ノ内11番地)	TEL: 0771-72-0214
美山町	美山事務所 (美山町安掛下8番地)	TEL: 0771-75-1006

## 介護に関するご相談 デイサービス等の利用、ケアマネジャーへの相談など

園部町	ほほえみ園部 (園部町上本町南2番地22)	TEL: 0771-68-1311
八木町	ほほえみ八木 (八木町西田山崎17番地)	TEL: 0771-42-5480
日吉町 美山町	ほほえみかぐら (日吉町保野田垣ノ内6番地4)	TEL: 0771-72-3022

## 障がいに関するご相談 障がい者相談支援

南丹市全 域	てのひら (日吉町保野田垣ノ内11番地)	TEL: 0771-72-0950
--------	----------------------	-------------------

## 児童に関するご相談 障がい児相談支援

南丹市全 域	つくし園【相談支援】 (日吉町保野田垣ノ内11番地)	TEL: 0771-72-0204
--------	----------------------------	-------------------

## 家計や仕事、暮らしに関するご相談 福祉サービス利用援助事業、福祉資金貸付事業など

南丹市全 域	生活相談センター (日吉町保野田垣ノ内11番地)	TEL: 0771-72-3020
--------	--------------------------	-------------------