



南丹市徘徊 SOS 「つなごろう南丹ネット」

の協力団体として登録して頂けませんか？

～認知症になっても安心して暮らせる南丹市を目指して～

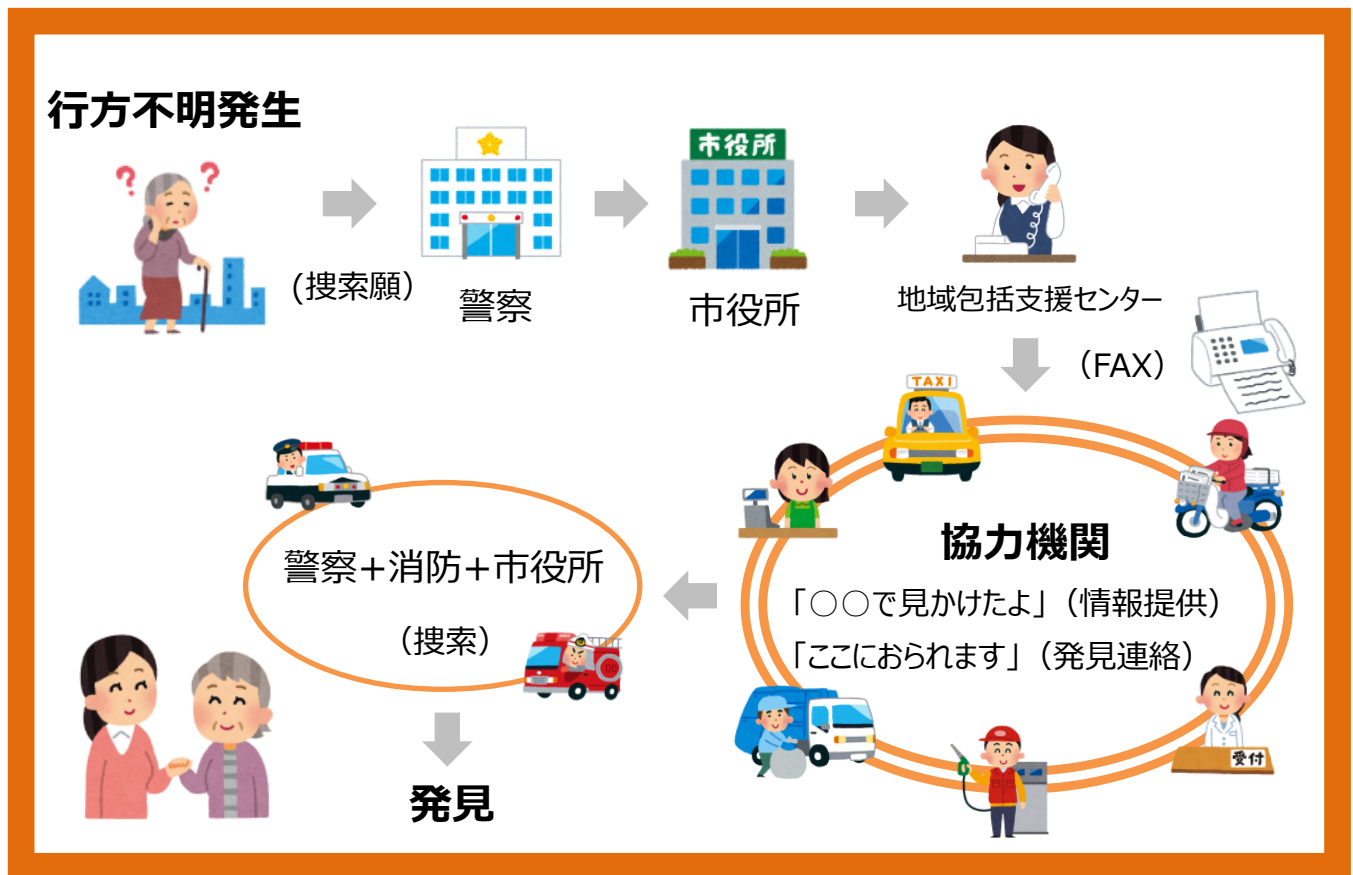
「つなごろう南丹ネット」は高齢者の方が行方不明になった時に、出来るだけ早く発見し、ご家族のもとに帰れるよう安心と安全を守るネットワークです。

登録していただいた関係機関・団体の方々には、地域包括支援センターからFAX、メールなどで行方不明者の情報を発信します。

協力機関の皆様には、通常の仕事の範囲内で地域の様子を気にかけて、行方不明者を発見した場合はご連絡を頂きたいと思えます。ぜひ、ご協力をお願いします。

※検索をしていただくものではありません。

つなごろう南丹ネットの流れ



協力機関の皆様から頂いた情報は、搜索活動に役立てられ、早期の発見を目指します。

【お問い合わせ先・登録申請書提出先】

南丹市役所 高齢福祉課 | 0771-68-0006

南丹地域包括支援センター (南丹市社会福祉協議会)

園部事務所 | 0771-68-3150 八木事務所 | 0771-43-0551

日吉事務所 | 0771-72-0214 美山事務所 | 0771-75-1006



南丹市イメージキャラクター
さくらちゃん



南丹市社協マスコット
ニャンたん