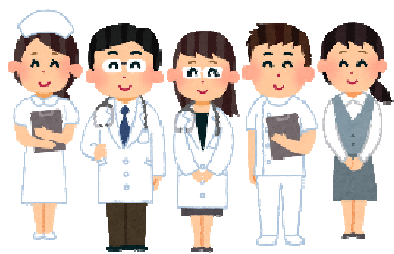


## 支援内容

- ① 病院受診・診断・治療
- ② 介護・福祉サービスの利用
- ③ 認知症の症状にあわせた対応
- ④ 体調管理
- ⑤ 生活環境の調整
- ⑥ ご家族への支援
- ⑦ 地域の取り組みのご案内
- ⑧ 権利を守る支援
- ⑨ 緊急対応



## 支援の流れ

### ① 相談窓口

地域包括支援センターの各事務所へお気軽にご相談下さい。



### ② 訪問します

医療や介護の資格を持ったチーム員がお家に伺って、お困りごとや認知症のご様子のお聞き取りをします。チームの役割等をご説明し、同意を頂いて支援を開始します。



### ③ チーム員会議

認知症サポート医とチーム員で支援方針と目標を話し合います。



### ④ 支援の実施

会議で決定した支援を実施します。



### ⑤ 引継ぎ

支援の達成を確認したら、ケアマネジャーなどに引き継いで、チームの支援は終了します。



支援の期間は概ね6ヶ月です。



在宅で生活されている方が  
支援の対象となります

- 認知症の診断を受けていない、  
または治療が中断している
- 医療や介護のサービス  
を受けていない
- サービスを受けているが、  
認知症の症状が強く、  
対応に困っている
- 若年性認知症と診断された、  
または疑いがある

上記に当てはまらない場合でも  
お気軽におたずね下さい

相談受付 月曜日～金曜日  
(祝日・年末年始除く)  
8:30～17:15  
時間外は携帯電話にご連絡ください

※認知症初期集中支援推進事業は  
介護保険法に基づいて南丹市が実施をしています。  
認知症初期集中支援チームは南丹市からの委託で、  
南丹地域包括支援センターに設置されています。

ご相談は  
お近くの地域包括支援センターへ



anshin-nantan@kyoto.zaq.jp

**園部事務所** 【南丹市役所 4号庁舎内】  
園部町小桜町47番地

電話 0771-68-3150  
FAX 0771-68-3151  
事務所携帯 090-7752-4544

**八木事務所** 【南丹市社協 八木事務所内】  
八木町西田山崎17番地

電話 0771-43-0551  
FAX 0771-42-4412  
事務所携帯 090-8795-7235

**日吉事務所** 【南丹市社協 本所内】  
日吉町保野田垣ノ内11番地

電話 0771-72-0214  
FAX 0771-72-3222  
事務所携帯 090-1447-5343

**美山事務所** 【南丹市社協 美山事務所内】  
美山町安掛下8番地

電話 0771-75-1006  
FAX 0771-75-0829  
事務所携帯 080-1485-7135

南丹市認知症初期集中支援チーム

# オレンジチーム なんたん

認知症の人の意思が尊重され  
出来る限り住み慣れた地域で  
自分らしく暮らし続けるために早期に関わるチームです

早期診断及び早期対応に向けた支援をしていきます



南丹地域包括支援センター  
(社会福祉法人 南丹市社会福祉協議会)