

平成29年7月19日

介護関係事業所 御中

名古屋市介護職員等キャリアアップ研修
・名古屋市社協・名介研コンソーシアム
(代表) 社会福祉法人名古屋市社会福祉協議会
社会福祉研修センター
所長 竹中規子

平成29年度名古屋市介護職員等キャリアアップ研修
(中期分：9月～11月開催分) 案内の送付について

日ごろは、介護事業並びに地域福祉活動の推進につきまして格別のご協力をいただき厚くお礼申し上げます。

さて、みだしの研修(中期分)を下記のとおり実施いたしますので、積極的な研修への参加及び活用等よろしくお願いいたします。

記

1 前期分開催の研修及び日程

- | | |
|---|-----------------|
| (1) 労務管理・人材確保定着研修(管理者研修①) | 平成29年 9月 7日 (木) |
| (2) 薬学基礎知識研修(テーマ別研修Ⅱ②) | 平成29年 9月12日 (火) |
| (3) スーパービジョン研修(中堅職員研修②) | 平成29年 9月19日 (火) |
| <div style="border: 1px solid black; padding: 5px; display: inline-block;">※スーパービジョン研修(3日間)に申し込まれた方は、
(4)「主任・リーダー職員向けサロン」も受講していただきます。</div> | 平成29年 9月20日 (水) |
| | 平成29年 9月27日 (水) |
| | 平成29年 9月27日 (水) |
| (4) 主任・リーダー職員向けサロン(中堅職員研修③) | 平成29年 9月27日 (水) |
| (5) 排泄ケア研修(テーマ別研修Ⅲ④) | 平成29年 9月21日 (木) |
| (6) 精神疾患・障がいの基礎的理解(テーマ別研修Ⅲ⑤) | 平成29年10月 3日 (火) |
| (7) サービス提供責任者業務の基礎的理解(スキルアップ研修②) | 平成29年10月 5日 (木) |
| (8) ケアプラン作成研修(テーマ別研修Ⅲ①) | 平成29年10月 6日 (金) |
| (9) ターミナルケア研修(テーマ別研修Ⅱ③) | 平成29年10月27日 (金) |
| (10) 権利擁護研修(テーマ別研修Ⅲ⑥) | 平成29年10月30日 (月) |
| (11) 介護記録研修(スキルアップ研修③) | 平成29年11月 1日 (水) |
| (12) 対人援助技術基礎研修(スキルアップ研修①) | 平成29年11月13日 (月) |
| (13) 口腔ケア研修(テーマ別研修Ⅲ②) | 平成29年11月16日 (木) |
| (14) 接遇・マナー研修(テーマ別研修Ⅲ③) | 平成29年11月20日 (月) |
| (15) 介護職員意見交換研修会(サロン)(テーマ別研修Ⅳ①) | 平成29年11月21日 (火) |
| (16) メンタルヘルス研修(管理者研修②) | 平成29年11月28日 (火) |

年間の研修計画及び、各研修の開催要領及び会場案内図は、本会ホームページ(<http://care-net.biz/23/zaitakunet/ex04-2.php#kensyu-c>)に掲載していますので、必ずご確認ください。

2 受講料 無料

3 研修の申込及び受講決定など

- (1) 申込方法 名古屋市社会福祉協議会 社会福祉研修センター

ホームページ (<http://care-net.biz/23/zaitakunet/ex04-2.php#kensyu-c>)にてお申込みください。

※詳細は別紙 介護職員等キャリアアップ研修「申込方法のご案内」をご覧ください。

- (2) 申込期限 平成29年8月10日(木)まで

- (3) 受講決定

ア 8月18日(金)までに、受講決定者には「受講決定のお知らせ」を、落選者には「落選のお知らせ」をFAXで通知いたします。「受講決定のお知らせ」は当日持参ください。

イ 定員を超えた場合は抽選となりますので、1事業所で複数名申込みされる場合は、受講優先度の高い職員から必ず優先順位を入力してください。

ウ 訪問系や通所・入所系など、対象が違う研修に受講申し込みされる場合は、研修対象事業所の申し込みが優先され、定員に空きができた場合に限り参加可能となります。

4 障がいがある方等への配慮について

研修受講に際し、心身などの障がい等により不安がある方にも可能な限り配慮をさせていただきますので、安心してお申し込みください。具体的な配慮のご相談につきましては、受講決定後にお電話やFAXにてお知らせください。

5 その他

- (1) 各事業所において、研修の趣旨をご理解いただき、参加希望者に十分ご説明のうえお申し込みください。
- (2) 申込者の情報につきましては本研修事業の円滑な実施に資するために使用し、この目的以外の使用はいたしません。
- (3) 各研修に関する問い合わせは、開催要項に記載されている部署へお願いいたします。
- (4) 送付事業所について、本会では、委託先の名古屋市から事業所データの提供を受けまして、本案内を送付しております。なお、同一住所地で複数のサービスを実施している事業所については、1つの事業所あてに送付しておりますので、案内が届いた事業所は同一住所地の他サービス事業所にも研修案内を周知くださいますようお願いいたします。
- (5) 研修会場への自動車での来場はご遠慮ください。
- (6) facebook では、募集予定や研修報告等をお知らせする予定ですのでご参照ください。
- (7) 研修受講時の持ち物は原則、筆記用具です。筆記用具以外の物が必要な場合は、受講

決定のご案内等で別途ご案内します。研修時間が正午を挟む場合は、昼食のとり方（弁当持参、外食）もお考えください。

6 申込・問合先

社会福祉法人名古屋市社会福祉協議会 社会福祉研修センター （担当／古山・若松）

TEL：745-6660／FAX：731-9730

E-Mail：sisetsu-kensyu@nagoya-shakyo.or.jp

○名古屋市社協ホームページ（<http://care-net.biz/23/zaitakunet/>）

【研修対象事業所】

○訪問系事業所（名古屋市内、介護予防・介護予防支援を含む。）

居宅サービス （介護予防を含む）	訪問介護、訪問入浴介護、訪問看護、訪問リハビリテーション
地域密着型サービス	夜間対応型訪問介護、定期巡回・随時対応型訪問介護看護
居宅介護支援	居宅介護支援（介護予防支援を含む）
障害福祉サービス	居宅介護、重度訪問介護、行動援護、同行援護
介護予防・日常生活支援総合事業	予防専門型訪問サービス、生活支援型訪問サービス

○通所・入所系事業所（名古屋市内、介護予防を含む。）

居宅サービス （介護予防を含む）	通所介護、通所リハビリテーション、短期入所生活介護、短期入所療養介護、特定施設入居者生活介護
地域密着型サービス （介護予防含む）	地域密着型通所介護、認知症対応型通所介護、小規模多機能型居宅介護、認知症対応型共同生活介護、地域密着型特定施設入居者生活介護、地域密着型介護老人福祉施設入所者生活介護、複合型サービス
施設サービス	介護老人福祉施設、介護老人保健施設、介護療養型医療施設
介護予防・日常生活支援総合事業	予防専門型通所サービス、ミニデイ型通所サービス、運動型通所サービス

【中期】名古屋市介護職員等キャリアアップ研修実施計画表

研修 番号	月	日	曜日	研修名	申込可能人数	対象事業所	対象者
1	9	7	木	労務管理・人材確保定着研修 (管理者研修①)	1事業所1名のみ	全対象	管理者及び 人事・労務事務従事者
2	9	12	火	薬学基礎知識研修 (テーマ別研修Ⅱ②)	複数名申込可	全対象	介護関係業務従事者
3	9	19	火	スーパービジョン研修 (中堅職員研修②)	1事業所1名のみ	全対象	介護業務従事者リーダー的職員 (在職期間3年以上)
3	9	20	水	スーパービジョン研修 (中堅職員研修②)	1事業所1名のみ	全対象	介護業務従事者リーダー的職員 (在職期間3年以上)
5	9	21	木	排泄ケア研修(テーマ別研修Ⅲ④)	1事業所1名のみ	全対象	介護関係業務従事者
3	9	27	水	スーパービジョン研修 (中堅職員研修②)	1事業所1名のみ	全対象	介護業務従事者リーダー的職員 (在職期間3年以上)
4	9	27	水	主任・リーダー職員向けサロン (中堅職員研修③)	1事業所1名のみ	全対象	スーパービジョン研修受講者
6	10	3	火	精神疾患・障がいの基礎的理解 (テーマ別研修Ⅲ⑤)	1事業所1名のみ	全対象	介護関係業務従事者
7	10	5	木	サービス提供責任者業務の基礎的理解 (スキルアップ研修②)	複数名申込可	訪問系	サービス提供責任者 (在職期間3年未満)
8	10	6	金	ケアプラン作成研修 (テーマ別研修Ⅲ①)	1事業所1名のみ	居宅系	介護支援専門員
9	10	27	金	ターミナルケア研修 (テーマ別研修Ⅱ③)	1事業所1名のみ	全対象	介護関係業務従事者
10	10	30	月	権利擁護研修 (テーマ別研修Ⅲ⑥)	複数名申込可	全対象	介護関係業務従事者
11	11	1	水	介護記録研修 (スキルアップ研修③)	1事業所1名のみ	通所・入所系	通所・入所系事業所の介護業務従事者 (在職期間3年未満)
12	11	13	月	対人援助技術基礎研修 (スキルアップ研修①)	1事業所1名のみ	全対象	介護関係業務従事者 (在職期間3年未満)
13	11	16	木	口腔ケア研修 (テーマ別研修Ⅲ②)	1事業所1名のみ	全対象	介護関係業務従事者
14	11	20	月	接遇・マナー研修 (テーマ別研修Ⅲ③)	1事業所1名のみ	全対象	介護関係業務従事者
15	11	21	火	介護職員意見交換研修会(サロン) (テーマ別研修Ⅳ①)	複数名申込可	全対象	介護関係業務従事者
16	11	28	火	メンタルヘルス研修 (管理者研修②)	複数名申込可	全対象	管理者及び人事・労務事務従事者

1. ねらい

現在、福祉・介護人材の業界にとって、人材の確保定着は喫緊の課題となっています。このような状況の中、利用者を始め地域からの信頼を得るためには、「必要な人材を確保」し、「職員の定着・成長」を促し「質の高い仕事ができる」組織づくりに取り組むことが必要不可欠です。

そこで今回の研修では、職員の「確保」「定着」「成長」を図るため、「就業規則・制度」に着目し、魅力ある職場づくり、職員のモチベーション維持を考え、成長を続けられる組織の実現とその方法等について学びます。

2. テーマ及び講師

テーマ：職員の「確保」「定着」「成長」を図るための組織づくり

～魅力ある就業規則・制度作りと活用法～

講師：平松朗務事務所 社会保険労務士 平松和子 氏

3. 開催日時及び会場

【日 時】平成29年9月7日(木) 午前10時～午後4時

【会 場】名古屋市総合社会福祉会館 7階 大会議室

名古屋市北区清水四丁目17-1 北区役所合同庁舎

最寄駅：地下鉄「黒川」駅 1番出口から徒歩8分

4. 定員及び対象者

【定 員】100名

本研修は、お申込みは1事業所1名とさせていただきます。
申込みが定員を超過した場合には抽選になります。

【対象者】市内介護事業所の管理者及び人事・労務管理を行う者

5. 申込方法

研修参加申込は名古屋市社会福祉協議会 社会福祉研修センター ホームページから

8月10日(木)までにお願ひします。(http://care-net.biz/23/zaitakunet/) ※詳細は別紙「申込方法のご案内」をご覧ください。

6. 受講決定

8月18日(金)までに、受講決定者には「受講決定のお知らせ」を、落選者には「落選のお知らせ」をFAXで通知いたします。

7. その他

○研修会場への自動車での来場はご遠慮ください。

○当日は、座席により空調の風向・風量が異なる為、温度調整のできる服装でお越しください。

○研修受講時の持ち物は原則、筆記用具です。筆記用具以外の物が必要な場合は別途ご案内します。研修時間が正午を挟む場合は、昼食のとり方(弁当持参、外食)もお考えください。

【本研修に関する問合せ先】名古屋市社会福祉協議会 社会福祉研修センター 古山・若松

TEL：052-745-6660

ホームページ <http://care-net.biz/23/zaitakunet/>

1. ねらい

介護を必要としている高齢者は多くの薬を服用しています。薬には副作用があるものも多く、高齢者と薬の関係をよく理解し、正しい知識を身に付けることが大切です。そこで、介護業務従事者に必要な「薬の基礎知識」について学びます。

※薬学について学んだ経験の少ない介護関係業務従事者向けの内容となっています。

2. テーマ及び講師

テーマ：「福祉専門職として、これだけは知っておきたい薬の基礎知識」

講師：名古屋市薬剤師会 近藤 満里子 氏

3. 開催日時及び会場

【日 時】平成29年9月12日(火) 午後1時～午後5時

【会 場】名古屋市昭和区文化小劇場

名古屋市昭和区花見通 1 丁目42-2

最寄駅：地下鉄「川名」駅 2番出口から徒歩2分

4. 定員及び対象者

【定 員】250名

〔 本研修のお申し込みは1事業所あたり複数名でも可能です。
ただし、申込が定員を超過した場合には抽選になります。 〕

【対象者】市内の介護関係業務従事者

5. 申込方法

研修参加申込は名古屋市社会福祉協議会 社会福祉研修センター ホームページから
8月10日(木)までにお願ひします。[\(http://care-net.biz/23/zaitakunet/\)](http://care-net.biz/23/zaitakunet/) ※詳細は別紙「申込方法のご案内」をご覧ください。

6. 受講決定

8月18日(金)までに、受講決定者には「受講決定のお知らせ」を、落選者には「落選のお知らせ」をFAXで通知いたします。

7. その他

- 本研修は、平成29年12月19日(火)にも同一の会場及び内容で開催します。
- 研修会場への自動車での来場はご遠慮ください。
- 当日は、座席により空調の風向・風量が異なる為、温度調整のできる服装でお越しください。
- 敷地内は禁煙となっております。
- 研修受講時の持ち物は原則、筆記用具です。筆記用具以外の物が必要な場合は別途ご案内します。

【本研修に関する問合せ先】名古屋市社会福祉協議会 社会福祉研修センター 古山・若松
TEL：052-745-6660
ホームページ <http://care-net.biz/23/zaitakunet/>

中堅職員研修②「スーパービジョン研修」(リーダー職員向け)開催要項 (9/27「主任・リーダー職員向けサロン」を含みます)

1. ねらい

スーパービジョンとは、初心者指導・教育していく方法でリーダー的職員が身に付けるべき技術の一つです。リーダーのスーパーバイズ能力がサービスの質を左右するともいわれ、リーダーとしてその能力を養うことが求められています。指導を受ける職員(スーパーバイザー)と共に、業務を行う中で生じた問題や課題などについて考えスーパーバイザーとして適切な対応を図るスーパービジョンの実践は、サービスの質や職員の定着率を向上させると考えられます。また、事業所としても事業所自体でスーパービジョン体制を構築することはとても重要なことと言えます。この研修では、スーパービジョン体制の必要性及び具体的な方法を学び介護職員などの指導的な職員の教育力向上を目指します。

2. テーマ及び講師

テーマ：「介護現場の人材育成に活かすスーパービジョン」

講師：金城学院大学 人間科学部 コミュニティ福祉学科 教授 浅野 正嗣 氏

3. 開催日時及び会場

【日 時】平成29年9月19日(火) 午前10時～午後4時30分

平成29年9月20日(水) 午前10時～午後4時30分

平成29年9月27日(水) 午前10時～午後5時

※3日間通しの研修になります。

※午後3時30分から「主任・リーダー職員向けサロン」を開催します。

【会 場】名古屋市社会福祉協議会 社会福祉研修センター 研修室

名古屋市昭和区阿由知通3丁目19番地 昭和区役所7階

最寄駅：地下鉄鶴舞線「御器所」駅下車 1番出口より 徒歩2分

地下鉄桜通線「御器所」駅下車 8番出口より 徒歩1分

4. 定員及び対象者

【定 員】60名

本研修は、訪問系事業所職員30名・入所・通所系事業所職員30名となります。
また、お申込みは1事業所1名とさせていただきます。
申込みが定員を超過した場合には抽選になります。

【対象者】市内の介護業務従事者でリーダー的職員(在職3年以上)であり、
3日間とも研修参加が可能な方。

5. 申込方法

研修参加申込は名古屋市社会福祉協議会 社会福祉研修センター ホームページから

8月10日(木)までにお願います。(http://care-net.biz/23/zaitakunet/) ※詳細は別紙「申込方法のご案内」をご覧ください。

6. 受講決定

8月18日(金)までに、受講決定者には「受講決定のお知らせ」を、落選者には「落選のお知らせ」をFAXで通知いたします。

7. その他

○研修会場への自動車での来場はご遠慮ください。

○当日は、座席により空調の風向・風量が異なる為、温度調整のできる服装でお越しください。

○昼食は弁当・外食等、各自でお願いいたします。

【本研修に関する問合せ先】名古屋市社会福祉協議会 社会福祉研修センター 古山・若松

TEL：052-745-6660

ホームページ <http://care-net.biz/23/zaitakunet/>

中堅職員研修③「主任・リーダー職員向けサロン」開催要項 (スーパービジョン3日目の研修に含まれます)

1. ねらい

福祉・介護の仕事は責任とやりがいがある仕事ですが、主任・リーダー職員は孤立による悩みや不安を抱えやすい状況にあります。この研修では、スーパービジョン研修を受講した者同士での意見交換研修会(サロン)にて業務上の悩みや不安を共有し、課題解決方法やそのヒントを得られるような情報交換をします。また、地域包括ケアシステムの構築のために、同職種または地域内での仲間づくりの機会を提供します。

2. テーマ及び講師

テーマ：「スーパービジョン研修受講者同士の情報交換・交流会」

講師：金城学院大学 人間科学部 コミュニティ福祉学科 教授 浅野 正嗣 氏

3. 開催日時及び会場

【日 時】平成29年9月27日(水) 午後3時30分～午後5時

※スーパービジョン3日目の研修後に開催されます。

※スーパービジョン研修に申し込まれた方は、原則受講となります。

※サロンのみの申込も可能です。

【会 場】名古屋市社会福祉協議会 社会福祉研修センター 研修室

名古屋市昭和区阿由知通3丁目19番地 昭和区役所7階

最寄駅：地下鉄鶴舞線「御器所」駅下車 1番出口より 徒歩2分

地下鉄桜通線「御器所」駅下車 8番出口より 徒歩1分

4. 定員及び対象者

【定 員】10名

本研修は、当日スーパービジョン研修を修了された60名の方との合同研修となります。
また、お申込みは1事業所1名とさせていただきます。
申込みが定員を超過した場合には抽選になります。

【対象者】市内の介護業務従事者でリーダー的職員(在職3年以上)であり、
過去にスーパービジョン研修を受講されたことがある方。

5. 申込方法

研修参加申込は名古屋市社会福祉協議会 社会福祉研修センター ホームページから

8月10日(木)までにお願います。(http://care-net.biz/23/zaitakunet/) ※詳細は別紙「申込方法のご案内」をご覧ください。

6. 受講決定

8月18日(金)までに、受講決定者には「受講決定のお知らせ」を、落選者には「落選のお知らせ」をFAXで通知いたします。

7. その他

○研修会場への自動車での来場はご遠慮ください。

○当日は、座席により空調の風向・風量が異なる為、温度調整のできる服装でお越しください。

【本研修に関する問合せ先】名古屋市社会福祉協議会 社会福祉研修センター 古山・若松

TEL：052-745-6660

ホームページ <http://care-net.biz/23/zaitakunet/>

1. ねらい

利用者、入居者に対する排泄ケアを基礎から学びます。排泄ケアに関するトータルケアの重要性を講義で学び、実技研修ではおむつや尿とりパッドのあて方、排泄物の拭き取り方に関する技術を身に付けます。講義や実技研修を通じて「プロとしてのケア意識改善」を図り、受講後すぐに業務改善に活かせる研修です。 ※ 実技研修を含みますので、動きやすい服装でお越し下さい。

※昨年度と同様の内容を含みます。

2. テーマ及び講師

テーマ：「排泄ケア研修」

講師：よりそっと 代表 おむつフitter 1 級
おむつフitter J 認定講師 山本 正子 氏

3. 開催日時及び会場

【日 時】平成29年9月21日(木)午前10時～午後4時30分

【会 場】名古屋市医師会館6階講堂

愛知県名古屋市 東区葵 1-4-38

最寄駅：地下鉄桜通線「高岳」駅・東山線「新栄町」駅より徒歩約 5 分

4. 定員及び対象者

【定 員】100名 { 本研修のお申込みは1事業所1名とさせていただきます。
申込が定員を超過した場合には抽選になります。

【対象者】市内の介護関係業務従事者

5. 申込方法

研修参加申込は名古屋市社会福祉協議会 社会福祉研修センター ホームページから

8月10日(木)までにお願ひします。(http://care-net.biz/23/zaitakunet/) ※詳細は別紙「申込方法のご案内」をご覧ください。

6. 参加可否

8月18日(金)までに、受講決定者には「受講決定のお知らせ」を、落選者には「落選のお知らせ」をFAXで通知いたします。

7. その他

- 研修会場には駐車場・駐輪場はご利用いただけません。公共交通機関をご利用ください。
- 当日は、座席により空調の風向・風量が異なる為、温度調整のできる服装でお越し下さい。また、実技研修を含みますので動きやすい服装でお越し下さい。
- 筆記用具、昼食は各自でご用意ください。
- 会場及び会場の周辺は全面禁煙となっております。ご了承下さい。

【本研修に関する問合せ先】名古屋市介護サービス事業者連絡研究会 事務局

TEL：052-253-6758

ホームページ <http://care-net.biz/23/zaitakunet/>

テーマ別研修Ⅲ⑤「精神疾患・障がいの基礎的理解」開催要項

1. ねらい

精神障害は、障害・原因疾病の種類も多く、個々によって性格や嗜好も違うため、症状の程度や意欲などに個人差が大きく、利用者の状況の把握が難しいのが現状です。

本研修では、当事者の方やご家族の方をお招きし、本人の生の声に耳を傾け、利用者を取り巻く生活環境や気持ち、個人の症状を理解したうえで、精神障がいの特性を踏まえた支援について考える機会とします。

2. テーマ及び講師

テーマ：「精神疾患・障がいの基礎知識と当事者・家族の想い」

講師：名古屋市精神障害者家族会連合会 家族の皆様

地域活動支援センター「ピアセンターなないろ」及び当事者の皆様

3. 開催日時及び会場

【日 時】平成29年10月3日（火） 午前10時～午後4時

【会 場】名古屋市医師会館 6階講堂

名古屋市東区葵1-4-38

最寄駅：地下鉄「新栄」駅 2番出口から徒歩5分

4. 定員及び対象者

【定 員】100名 { 本研修のお申込みは1事業所1名とさせていただきます。
申込が定員を超過した場合には抽選になります。 }

【対象者】市内の介護関係業務従事者

5. 申込方法

研修参加申込は名古屋市社会福祉協議会 社会福祉研修センター ホームページから

8月10日（木）までにお願ひします。（<http://care-net.biz/23/zaitakunet/>）※詳細は別紙「申込方法のご案内」をご覧ください。

6. 受講決定

8月18日（金）までに、受講決定者には「受講決定のお知らせ」を、落選者には「落選のお知らせ」をFAXで通知いたします。

7. その他

○本研修は、平成30年1月23日（火）名古屋市総合社会福祉会館（北区役所7階）でも同一の内容で開催します。

○研修会場の駐車場は使用できません。公共交通機関をご利用ください。

○当日は座席により空調の風向・風量が異なる為、温度調整のできる服装でお越しください。

○研修受講時の持ち物は原則、筆記用具です。筆記用具以外の物が必要な場合は別途ご案内します。

○昼食は各自でご用意ください。

【本研修に関する問合せ先】名古屋市社会福祉協議会 社会福祉研修センター 古山・若松

TEL：052-745-6660

ホームページ <http://care-net.biz/23/zaitakunet/>

スキルアップ研修②「サービス提供責任者業務の基礎的理解」開催要項

1. ねらい

サービス提供責任者は個別計画の作成、調整、訪問介護員への指導、サービス提供等、様々な業務を担っています。この研修では初任のサービス提供責任者を対象として、サービス提供責任者の業務について再確認します。現場経験豊富な複数の事業者の協力によって作成したマニュアルにより、訪問介護事業における基本事項の再確認をはじめ、アセスメントやモニタリング業務、記録業務の注意点まで、現任のサービス提供責任者から現場目線で解説していただきます。

※ 研修にはグループワークも含まれます。

2. テーマ及び講師

テーマ：「サービス提供責任者の業務とは」※昨年度と同様の研修内容が含まれています。

講師 名介研 訪問サービス委員会委員

3. 開催日時及び会場

【日 時】平成29年10月5日(木) 午前10時～午後4時30分

【会 場】名古屋市社会福祉協議会 社会福祉研修センター 研修室

愛知県名古屋市昭和区阿由知通 3-19 昭和区役所 7 階

最寄駅：地下鉄鶴舞線「御器所」駅1番出口より徒歩2分

地下鉄桜通線「御器所」駅8番出口付近から連絡通路直結徒歩1分

4. 定員及び対象者

【定 員】60名

（本研修のお申し込みは1事業所あたり複数名でも可能です。
ただし、申込が定員を超過した場合には抽選になります。）

【対象者】市内訪問系事業所に従事するサービス提供責任者で在職3年未満の職員

5. 申込方法

研修参加申込は名古屋市社会福祉協議会 社会福祉研修センター ホームページから

8月10日(木)までにお願ひします。(http://care-net.biz/23/zaitakunet/) ※詳細は別紙「申込方法のご案内」をご覧ください。

6. 参加可否

8月18日(金)までに、受講決定者には「受講決定のお知らせ」を、落選者には「落選のお知らせ」をFAXで通知いたします。

7. その他

- 本研修は平成29年12月15日(金)に名古屋市医師会館でも開催します。
- 研修会場には駐車場・駐輪場はありません。公共交通機関をご利用ください。
- 筆記用具、昼食は各自でご用意ください。
- 当日は座席により空調の風向・風量が異なる為、温度調整のできる服装でお越しください。

【本研修に関する問合せ先】名古屋市介護サービス事業者連絡研究会 事務局

TEL：052-253-6758

ホームページ http://care-net.biz/23/zaitakunet/

テーマ別研修Ⅲ①「ケアプラン作成研修」開催要項

1. ねらい

介護支援専門員自身が「より良いケアプランとは何か」「より良いケアプラン作成のためにはどのようなことが必要か」等、利用者本位にたった視点による気づきを学ぶことでケアプランの質の向上や給付の適正化につなげます。また、グループワークで他の介護支援専門員と意見交換することで、多様なニーズへの対応力を身に付けます。 ※居宅介護支援事業所の介護支援専門員を対象とした内容です。

2. テーマ及び講師

テーマ：「適切なケアプラン作成について」

講師：あたご研究所 代表 後藤 佳苗 氏

3. 開催日時及び会場

【日 時】平成29年10月6日(金) 午前10時～午後4時30分

【会 場】名古屋市医師会館 6階 講堂

名古屋市東区葵1-4-38

最寄駅：地下鉄桜通線「高岳」駅 3 番出口・東山線「新栄町」駅 2 番出口様より徒歩約 5 分

4. 定員及び対象者

【定 員】 60名 (本研修のお申込みは1事業所1名とさせていただきます。
申込みが定員を超過した場合には抽選になります。)

【対象者】 市内の居宅介護支援事業所に勤務する介護支援専門員

5. 申込方法

研修参加申込は名古屋市社会福祉協議会 社会福祉研修センター ホームページから

8月10(木)までをお願いします。(http://care-net.biz/23/zaitakunet/) ※詳細は別紙「申込方法のご案内」をご覧ください。

6. 受講決定

8月18日(金)までに、受講決定者には「受講決定のお知らせ」を、落選者には「落選のお知らせ」をFAXで通知いたします。

7. その他

- 研修会場には駐車場はありません。公共交通機関をご利用ください。
- 当日は、座席により空調の風向・風量が異なる為、温度調整のできる服装でお越しください。
- 昼食、筆記用具は各自でご用意ください。
- 研修受講時に要介護1～5の方から1名を選び、個人情報を書いたアセスメントシート、ケアプラン(第1表～第3表)、モニタリングシートをご持参ください。

【本研修に関する問合せ先】名古屋市介護サービス事業者連絡研究会 事務局

TEL：052-253-6758

ホームページ <http://care-net.biz/23/zaitakunet/>

テーマ別研修Ⅱ③「ターミナルケア研修」開催要項

1. ねらい

介護の現場で、高齢者が終末期を迎えることが増加している今日、終末期の介護において他職種の連携の必要性を再認識するとともに、求められる介護職員の役割、連携の在り方について学ぶ。

今回は、現場での実践報告を多数紹介するとともに、その中から介護職として終末期の利用者とどの様に向き合うのか、他の職種とどうかかわればよいのかを考え、ターミナルケアに対する不安の解消を図る。

2. テーマ及び講師

テーマ：「その人らしい最期を生きぬいていただくためのターミナルケア」

講師：湖山医療福祉グループ 介護老人保健施設 星のしずく

看介護部長 高口 光子 氏

3. 開催日時及び会場

【日 時】平成29年10月27日(金) 午前10時～午後4時

【会 場】名古屋市総合社会福祉会館 7階 大会議室

名古屋市北区清水四丁目17-1 北区役所合同庁舎

最寄駅：地下鉄名城線「黒川」駅 1番出口から徒歩5分

4. 定員及び対象者

【定 員】100名

〔 本研修は、お申込みは1事業所1名とさせていただきます。
申込みが定員を超過した場合には抽選になります。 〕

【対象者】市内の介護関係業務従事者

5. 申込方法

研修参加申込は名古屋市社会福祉協議会 社会福祉研修センター ホームページから

8月10日(木)までにお願います。(http://care-net.biz/23/zaitakunet/) ※詳細は別紙「申込方法のご案内」をご覧ください。

6. 受講決定

8月18日(金)までに、受講決定者には「受講決定のお知らせ」を、落選者には「落選のお知らせ」をFAXで通知いたします。

7. その他

○研修会場への自動車での来場はご遠慮ください。

○当日は、座席により空調の風向・風量が異なる為、温度調整のできる服装でお越しください。

○研修受講時の持ち物は原則、筆記用具です。筆記用具以外の物が必要な場合は別途ご案内します。研修時間が正午を挟む場合は、昼食のとり方(弁当持参、外食)もお考えください。

【本研修に関する問合せ先】名古屋市社会福祉協議会 社会福祉研修センター 古山・若松
TEL：052-745-6660
ホームページ <http://care-net.biz/23/zaitakunet/>

テーマ別研修Ⅲ⑥「権利擁護研修」開催要項

1. ねらい

認知症による物忘れ、障がい等によって、自分の生活に必要な福祉サービスをはじめとするさまざまな契約について判断したり、日常的な金銭管理や重要な財産管理を行ったりすることが困難になっている高齢者や障がい者への支援、または人権を侵害する高齢者や障がい者への虐待への対応について、住み慣れた地域で安心して生活を送るために利用することのできる、「日常生活自立支援事業」、「成年後見制度」や「高齢者、障がい者虐待相談事業」等の権利擁護制度について理解を深め、適切な対応方法を身に付けます。

2. プログラム及び講師

講演:「介護職に求められる人権意識について」講師:名古屋市役所 健康福祉局 介護保険課 目方 雄太 氏

講義:「権利擁護の現状と課題」講師:名古屋市社会福祉協議会 権利擁護推進部 部長 弘田 直紀 氏

講義:「日常生活自立支援事業について」講師:障害者・高齢者権利擁護センター南部事務所 副所長 三原 亘 氏

講義:「高齢者・障害者の虐待について」講師:高齢者虐待相談センター・障害者虐待相談センター 副所長 近田 幸子 氏

講義:「成年後見制度について」講師:成年後見あんしんセンター 副所長 高橋 健輔 氏

3. 開催日時及び会場

【日 時】平成29年10月30日(月) 午前10時～午後4時

【会 場】名古屋市総合社会福祉会館(北区役所7F) 大会議室
名古屋市北区清水四丁目17-1 北区役所合同庁舎
最寄駅:地下鉄名城線「黒川」駅 1番出口から徒歩5分

4. 定員及び対象者

【定 員】100名 { 本研修のお申し込みは1事業所あたり複数名でも可能です。
ただし、申込が定員を超過した場合には抽選になります。 }

【対象者】市内の介護関係業務従事者

5. 申込方法

研修参加申込は名古屋市社会福祉協議会 社会福祉研修センター ホームページから8月10日(木)までにお願います。<http://care-net.biz/23/zaitakunet/> ※詳細は別紙「申込方法のご案内」をご覧ください。

6. 受講決定

8月18日(金)までに、受講決定者には「受講決定のお知らせ」を、落選者には「落選のお知らせ」をFAXで通知いたします。

7. その他

○本研修は、平成30年2月7日(水)名古屋国際会議場でも同一内容で開催します。

○研修会場への自動車での来場はご遠慮ください。

○当日は、座席により空調の風向・風量が異なる為、温度調整のできる服装でお越しください。

○研修受講時の持ち物は原則、筆記用具です。筆記用具以外の物が必要な場合は別途ご案内します。研修時間が正午を挟む場合は、昼食のとり方(弁当持参、外食)もお考えください。

【本研修に関する問合せ先】 名古屋市社会福祉協議会 社会福祉研修センター 古山・若松
TEL: 052-745-6660
ホームページ <http://care-net.biz/23/zaitakunet/>

テーマ別研修Ⅲ②「口腔ケア研修」開催要項

1. ねらい

口腔ケアは口の中を清潔にするだけでなく、歯や口の疾患を予防し、口腔機能を維持することにあります。講義や演習を通して口腔ケアの必要性、QOL の向上、誤嚥性肺炎等の全身疾患の予防に関する基礎知識を習得します。また、嚥下障害や座位の取れない方のケアに関するリスクマネジメントについて理解を深めます。二人組で介護者の口腔内状況を実際に体験し、話し合うことで情報交換や交流を行いながら演習します。 ※ 昨年度と同様の内容が含まれています。

※ 研修の際に必ず手鏡、歯ブラシ、口をゆすぐための飲料(水もしくはお茶)をご持参ください。

2. テーマ及び講師

テーマ：「口腔ケア」

講師：坂井歯科医院 歯科医師

日本摂食嚥下リハビリテーション学会認定士 坂井 謙介 氏

日本歯科衛生士会 在宅療養指導認定歯科衛生士(口腔機能管理)

嚥下トレーナー 介護支援専門員 亀井 智子 氏

3. 開催日時及び会場

【日 時】平成29年11月16日(木)午前10時～午後4時30分

【会 場】高齢者就業支援センター大会議室

名古屋市昭和区御器所通 3 丁目 12 番地の 1 御器所ステーションビル 5 階

最寄駅：地下鉄桜通線「御器所」駅2番出口から徒歩1分

4. 定員及び対象者

【定 員】80名

本研修のお申込みは1事業所1名とさせていただきます。
申込が定員を超過した場合には抽選になります。

【対象者】市内の介護関係業務従事者

5. 申込方法

研修参加申込は名古屋市社会福祉協議会 社会福祉研修センター ホームページから

8月10日(木)までにお願ひします。(http://care-net.biz/23/zaitakunet/) ※詳細は別紙「申込方法のご案内」をご覧ください。

6. 参加可否

8月18日(金)までに、受講決定者には「受講決定のお知らせ」を、落選者には「落選のお知らせ」を FAX で通知いたします。

7. その他

- 研修会場には公共交通機関でお越しください。
- 当日は、座席により空調の風向・風量が異なる為、温度調整のできる服装でお越し下さい。
- 筆記用具、昼食は各自でご用意ください。
- 研修の際に必ず手鏡、歯ブラシ、口をゆすぐための飲料(水もしくはお茶)をご持参下さい。

【本研修に関する問合せ先】名古屋市介護サービス事業者連絡研究会 事務局

TEL：052-253-6758

ホームページ <http://care-net.biz/23/zaitakunet/>

スキルアップ研修③「介護記録研修」開催要項

1. ねらい

「介護記録」はより良いサービスを提供するうえで非常に重要となるが、「書かれていない」「他人が読んでも理解ができない」などしっかりと整備されていない事業所も多い現状がある。

そのような中、介護記録の「意義」「目的」や「活用方法」などを学び、介護記録の重要性とサービス提供との関係性を再確認するとともに、演習で例題をもとに実際に介護記録を書き、介護職員として留意すべき記録の書き方、他者が読みやすい記録の書き方を学ぶ。

2. テーマ及び講師

テーマ：「介護記録の書き方、活かし方」

講師：浦和大学短期大学部 介護福祉科 特任教授 青柳 佳子 氏

3. 開催日時及び会場

【日 時】平成29年11月1日(水) 午前10時～午後4時

【会 場】名古屋国際会議場 2号館2階 222・223号室

名古屋市熱田区熱田西町1-1

最寄駅：地下鉄「日比野」「西高蔵」駅から徒歩5分

4. 定員及び対象者

【定 員】100名

本研修は、お申込みは1事業所1名とさせていただきます。
申込みが定員を超過した場合には抽選になります。

【対象者】市内の通所・入所系事業所に従事し、従事期間が3年未満の者

5. 申込方法

研修参加申込は名古屋市社会福祉協議会 社会福祉研修センター ホームページから

8月10日(木)までにお願ひします。(http://care-net.biz/23/zaitakunet/) ※詳細は別紙「申込方法のご案内」をご覧ください。

6. 受講決定

8月18日(金)までに、受講決定者には「受講決定のお知らせ」を、落選者には「落選のお知らせ」をFAXで通知いたします。

7. その他

○研修会場への自動車での来場はご遠慮ください。

○当日は、座席により空調の風向・風量が異なる為、温度調整のできる服装でお越しください。

○研修受講時の持ち物は原則、筆記用具です。筆記用具以外の物が必要な場合は別途ご案内します。

○昼食は各自でご用意ください。

【本研修に関する問合せ先】名古屋市社会福祉協議会 社会福祉研修センター 古山・若松

TEL：052-745-6660

ホームページ <http://care-net.biz/23/zaitakunet/>

スキルアップ研修①「対人援助技術基礎研修」開催要項

1. ねらい

福祉専門職に求められる「傾聴とはどういうことなのか？」など対人援助職としての姿勢や態度の基本を振り返るとともに、対人援助の本質(価値や倫理)を学ぶ。

また、組織の中での自分の役割を見つめ直し、他職員との業務の協力・連携に役立つコミュニケーションスキルについて学びます。

交流分析により、対人援助職としての自分の性格を知ったうえでケアを行う大切さを理解する。

※昨年度と同様の研修内容が含まれています。

2. テーマ及び講師

テーマ：「対人援助技術と職員間におけるコミュニケーションスキルの向上」

講師：兵庫県対人援助研究所 主宰 稲松 真人 氏

3. 開催日時及び会場

【日 時】平成29年11月13日(月) 午前10時～午後4時

【会 場】名古屋市高齢者就業支援センター 大会議室

名古屋市昭和区御器所通3-12-1 御器所ステーションビル5F

最寄駅：地下鉄鶴舞線・桜通線「御器所」駅 2番出口から徒歩1分

4. 定員及び対象者

【定 員】100名

本研修は、お申込みは1事業所1名とさせていただきます。
申込みが定員を超過した場合には抽選になります。

【対象者】市内の介護事業所に従事し、従事期間が3年未満の者

5. 申込方法

研修参加申込は名古屋市社会福祉協議会 社会福祉研修センター ホームページから

8月10日(木)までにお願います。(http://care-net.biz/23/zaitakunet/) ※詳細は別紙「申込方法のご案内」をご覧ください。

6. 受講決定

8月18日(金)までに、受講決定者には「受講決定のお知らせ」を、落選者には「落選のお知らせ」をFAXで通知いたします。

7. その他

○研修会場への自動車での来場はご遠慮ください。

○当日は、座席により空調の風向・風量が異なる為、温度調整のできる服装でお越しください。

○研修受講時の持ち物は原則、筆記用具です。筆記用具以外の物が必要な場合は別途ご案内します。

研修時間が正午を挟む場合は、昼食のとり方(弁当持参、外食)もお考えください。

【本研修に関する問合せ先】名古屋市社会福祉協議会 社会福祉研修センター 古山・若松

TEL：052-745-6660

ホームページ <http://care-net.biz/23/zaitakunet/>

テーマ別研修Ⅲ③「接遇・マナー研修」開催要項

1. ねらい

業務にふさわしい言葉遣い(敬語の使い方)を理解し、心が伝わる、話す力や聴く力を身に付けます。相手の話に関心をもって聴く「傾聴」を学び、利用者や同じ介護者に対してどのような姿勢で対応をするのか、グループワークを通して相手の立場にたった体験をします。また、現場や電話で戸惑わず対応できるよう自信を持ち、意欲的に仕事に取り組む為の技術を身につけます。

※ 昨年度と同様の内容が含まれています。

2. テーマ及び講師

テーマ：「接遇・マナーとは」

講師：株式会社ツクイスタッフ 専任講師 山郷 政史 氏

3. 開催日時及び会場

【日 時】平成29年11月20日(月) 午前10時～午後4時30分

【会 場】名古屋企業福祉会館

名古屋市中区大須二丁目 19 番地 36 号

最寄駅：地下鉄鶴舞線「大須観音」駅 2 番出口より徒歩 4 分

4. 定員及び対象者

【定 員】 100名 { 本研修のお申込みは1事業所1名とさせていただきます。
申込みが定員を超過した場合には抽選になります。

【対象者】 市内の介護関係業務従事者

5. 申込方法

研修参加申込は名古屋市社会福祉協議会 社会福祉研修センター ホームページから

8月10日(木)までにお願ひします。<http://care-net.biz/23/zaitakunet/> ※詳細は別紙「申込方法のご案内」をご覧ください。

6. 参加可否

8月18日(金)までに、受講決定者には「受講決定のお知らせ」を、落選者には「落選のお知らせ」をFAXで通知いたします。

7. その他

- 研修会場の駐車場は使用できません。公共交通機関をご利用ください。
- 当日は、座席により空調の風向・風量が異なる為、温度調整のできる服装でお越しください。
- 筆記用具、昼食は各自でご用意下さい。

【本研修に関する問合せ先】 名古屋市介護サービス事業者連絡研究会 事務局

TEL：052-253-6758

ホームページ <http://care-net.biz/23/zaitakunet/>

テーマ別研修Ⅳ①「介護職員意見交換研修会(サロン)」開催要項

1. ねらい

本研修はリラックスした雰囲気に参加していただくために、カフェのような空間で開催いたします。普段の職場とは違った空間での研修をお楽しみ下さい。

職員サロンで多くの介護者が日々の業務の中で様々な悩みを抱えていることを参加者で共有します。課題の解決方法や、解決のためのヒントが得られるような情報・意見交換をしていきます。地域包括ケアシステムづくりのために同職種、地域内の仲間づくりも重要となります。今回のサロンを地域との繋がりを持つきっかけとしてください。また、経験豊富な名介研研修委員等による相談も実施します。

※ 名刺および名札をご持参ください。

2. プログラム及び講師

サロン：情報交換、交流会（ワールドカフェ方式で開催予定）

相談役：名介研 各委員会委員等



3. 開催日時及び会場

【日 時】平成29年11月21日(火) 午後2時30分～午後4時30分

【会 場】imyビル 9階 imy ホール

愛知県名古屋市東区葵 3-7-14

最寄駅：地下鉄「千種」駅1番出口より徒歩2分

地下鉄「車道」駅3番出口徒歩2分

4. 定員及び対象者

【定 員】60名

本研修のお申し込みは1事業所あたり複数名でも可能です。
ただし、申込が定員を超過した場合には抽選になります。

【対象者】市内の介護関係業務従事者

5. 申込方法

研修参加申込は名古屋市社会福祉協議会 社会福祉研修センター ホームページから

8月10日(木)までにお願ひします。(http://care-net.biz/23/zaitakunet/) ※詳細は別紙「申込方法のご案内」をご覧ください。

6. 参加可否

8月18日(金)までに、受講決定者には「受講決定のお知らせ」を、落選者には「落選のお知らせ」をFAXで通知いたします。

7. その他

- 研修会場には駐車場・駐輪場はありません。公共交通機関でお越し下さい。
- 当日は座席により空調の風向・風量が異なる為、温度調整のできる服装でお越しください。
- 研修の際は筆記用具、名刺、事業所で使用しているネームホルダーをお持ち下さい。

【本研修に関する問合せ先】名古屋市介護サービス事業者連絡研究会 事務局

TEL：052-253-6758

ホームページ <http://care-net.biz/23/zaitakunet/>

1. ねらい

労務管理において重要なテーマの一つである職場のメンタルヘルスについて、ストレスチェック制度をはじめ、管理職に必要な法的知識を学んでいただきます。そしてメンタルヘルス対策に役立つ就業規則など、職場の仕組みづくりを知ることで、働きやすい職場環境の実現を目指します。

また介護従事者のストレスを理解しメンタル不調に陥らないために必要な、ストレスのセルフマネジメント手法「不安とストレスに悩まない7つの習慣」を、グループワークを通して習得していただきます。

2. テーマ及び講師

テーマ：「メンタル対策の法的知識とストレスレスコミュニケーション手法」

**講師：特定社会保険労務士・産業カウンセラー・JSCAメンタルヘルスファシリテーター
上柳聡美 氏**

3. 開催日時及び会場

【日 時】平成29年11月28日(火) 午前10時～午後4時

【会 場】 名古屋市総合社会福祉会館 7階 大会議室
名古屋市北区清水四丁目17-1 北区役所合同庁舎
最寄駅:地下鉄「黒川」駅 1番出口から徒歩8分

4. 定員及び対象者

【定 員】100名

（ 本研修のお申し込みは1事業所あたり複数名でも可能です。
ただし、申込が定員を超過した場合には抽選になります。 ）

【対象者】 市内介護事業所の管理者及び人事・労務管理を行う者

5. 申込方法

研修参加申込は名古屋市社会福祉協議会 社会福祉研修センター ホームページから
8月10日（木）までにお願ひします。（<http://care-net.biz/23/zaitakunet/>）※詳細は別紙「申
込方法のご案内」をご覧ください。

6. 受講決定

8月18日（金）までに、受講決定者には「受講決定のお知らせ」を、落選者には「落選の
お知らせ」をFAXで通知いたします。

7. その他

- 研修会場への自動車での来場はご遠慮ください。
- 当日は、座席により空調の風向・風量が異なる為、温度調整のできる服装でお越しください。
- 研修受講時の持ち物は原則、筆記用具です。筆記用具以外の物が必要な場合は別途ご案内します。
研修時間が正午を挟む場合は、昼食のとり方(弁当持参、外食)もお考えください。

【本研修に関する問合せ先】 名古屋市社会福祉協議会 社会福祉研修センター 古山・若松

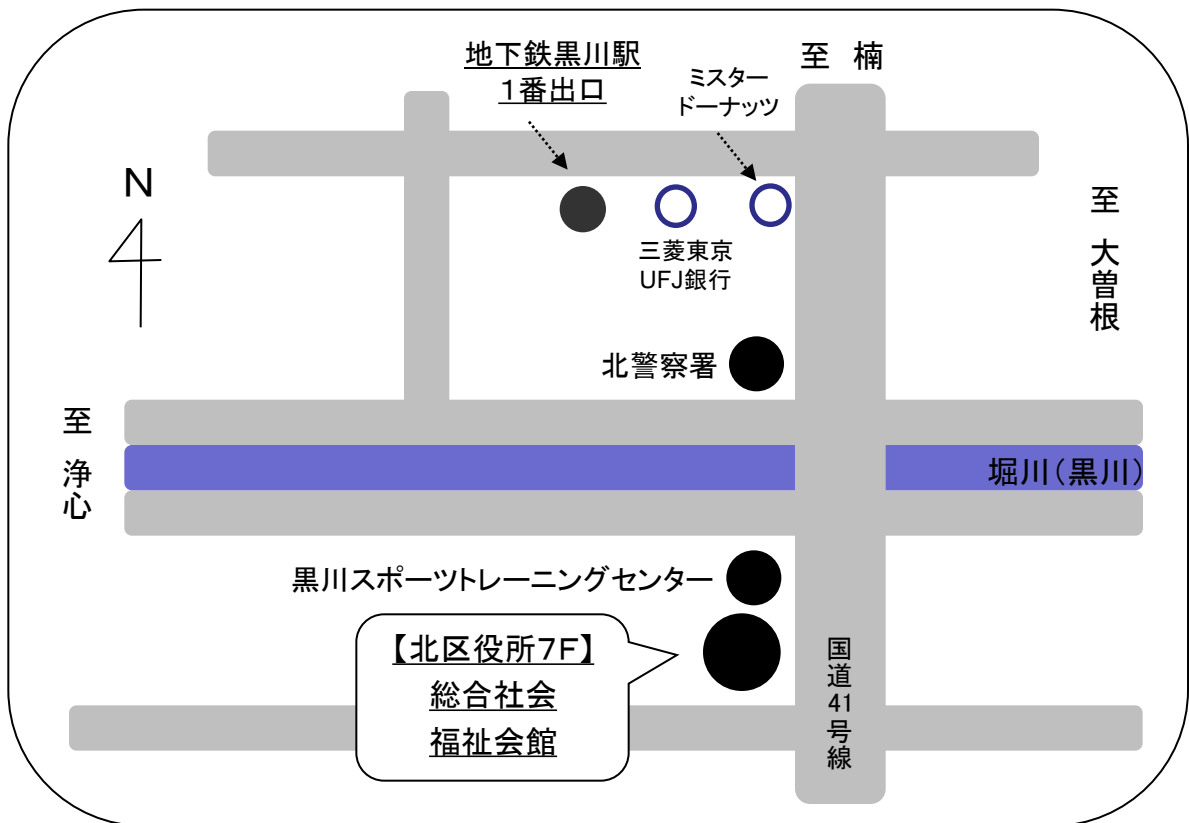
TEL：052-745-6660

ホームページ <http://care-net.biz/23/zaitakunet/>

研 修 会 場 案 内 図

【名古屋市総合社会福祉会館】

名古屋市北区清水四丁目 1 7 番 1 号



(公共交通機関のご案内)

①地下鉄でお越しの場合

・地下鉄名城線「黒川」駅下車 1番出口より 徒歩5分

②市バスでお越しの場合

・市バス「北区役所」バス停下車 すぐ

◇ 研修会場へは、公共交通機関をご利用ください ◇

※北区役所駐車場は利用できません。北区役所駐車場に駐車した場合は移動していただきます。

研 修 会 場 案 内 図

【名古屋市昭和区文化小劇場】

名古屋市昭和区花見通 1 丁目 4 1 番地の 2
(川名公園内)



(公共交通機関のご案内)

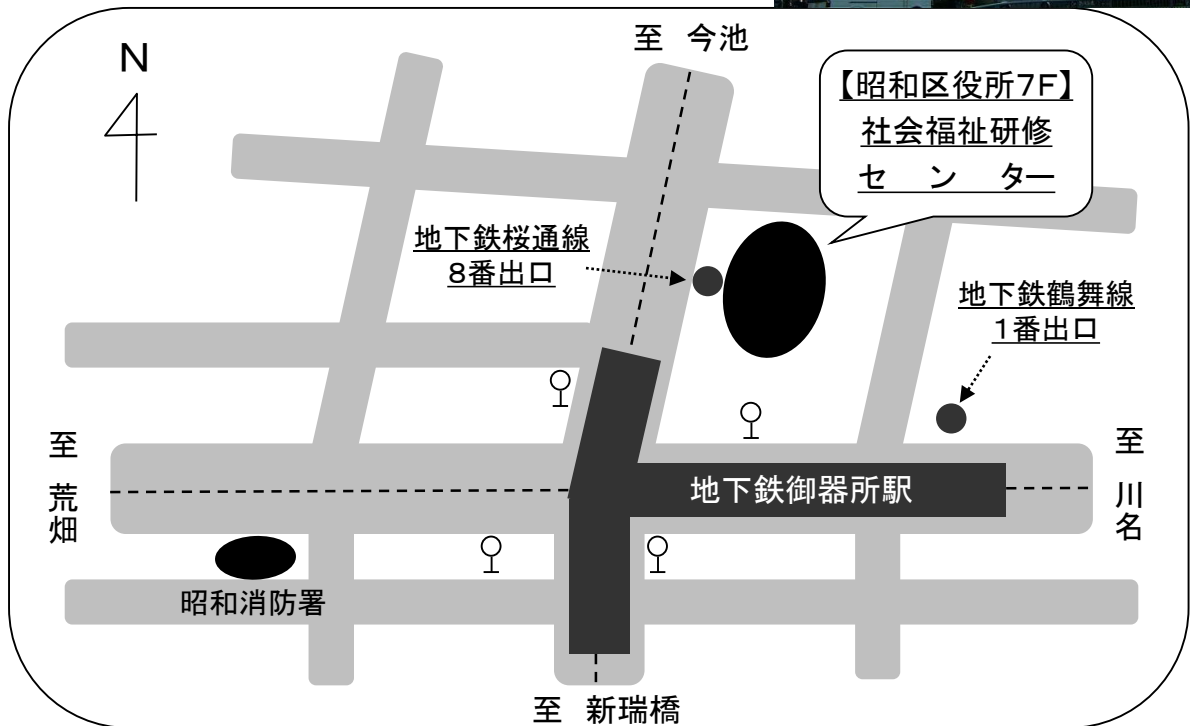
- ・地下鉄鶴舞線「川名」下車 2番出口より北へ徒歩2分
- ・市バス「広路小学校」下車すぐ(栄18号系統、昭和巡回系統)

◇ 研修会場へは、公共交通機関をご利用ください ◇

研 修 会 場 案 内 図

【名古屋市社会福祉協議会 社会福祉研修センター】

名古屋市昭和区阿由知通3-19
昭和区役所 7 F



(公共交通機関のご案内)

①地下鉄でお越しの場合

- ・地下鉄鶴舞線「御器所」駅下車 1番出口より 徒歩2分
 - ・地下鉄桜通線「御器所」駅下車 8番出口付近から連絡通路直結 徒歩1分
- ※直結の連絡通路は、桜通線改札口からしか行くことができません。

②市バスでお越しの場合

「御器所通」バス停下車 徒歩1分

◇ 研修会場へは、公共交通機関をご利用ください ◇

研修会場案内図

【名古屋市医師会館】

名古屋市東区葵 1－4－38（6階講堂）



（公共交通機関のご案内）

- ・地下鉄東山線「新栄町」駅下車
2番出口より徒歩5分
- ・地下鉄桜通線「車道」駅下車
4番出口より徒歩9分



名古屋市医師会館の入り口からお入りください。
※隣の医師会急病センターとお間違えないよう
ご注意ください。

◇ 研修会場へは、公共交通機関をご利用ください ◇

会場に駐車場はありません。※医師会急病センターに駐車しないようご注意ください。

研 修 会 場 案 内 図

【名古屋国際会議場】
名古屋市熱田区熱田西町1番1号



(公共交通機関のご案内)

- ・地下鉄名城線「西高蔵」駅下車2番出口より徒歩5分
- ・地下鉄名港線「日比野」駅下車1番出口より徒歩5分

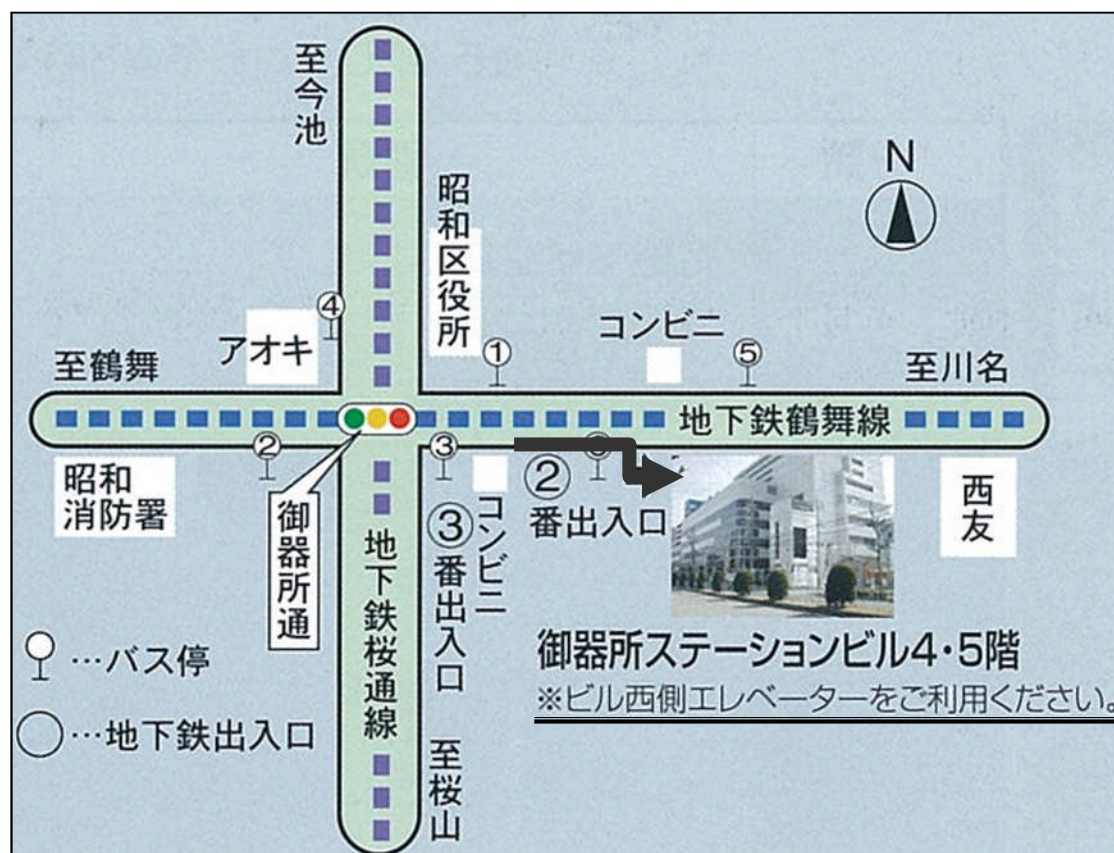
◇ 研修会場へは、公共交通機関をご利用ください ◇

研 修 会 場 案 内 図

【名古屋市高齢者就業支援センター】

名古屋市昭和区御器所通3-12-1

御器所ステーションビル5F



(公共交通機関のご案内)

- ・地下鉄でお越しの場合
鶴舞線・桜通線「御器所」駅下車 2番出口より 徒歩1分
- ・市バスでお越しの場合
「御器所通」停留所下車 徒歩5分

◇ 研修会場へは、公共交通機関をご利用ください ◇

研修会場案内図

【名古屋企業福祉会館】

名古屋市中区大須二丁目19番36号

アクセス



(公共交通機関のご案内)

地下鉄でお越しの場合

- ・地下鉄鶴舞線「大須観音」駅下車 2番出口より 徒歩4分
- ・地下鉄鶴舞線・名城線「上前津」駅下車 9番出口より 徒歩10分

◇ 研修会場へは、公共交通機関をご利用ください ◇

研 修 会 場 案 内 図

【imy(アイエムワイ)ホール・会議室】

名古屋市東区葵 3 丁目 7 番地の 1 4



[地下鉄ご利用の方]

- 地下鉄東山線 千種(ちくさ)駅 1番出口 徒歩2分
- 地下鉄桜通線 車道(くるまみち)駅 3番出口 徒歩2分

[JRご利用の方]

- JR中央線 千種(ちくさ)駅構内から地下通路を通り、地下鉄千種駅1番出口 徒歩2分
- ※JR千種駅と地下鉄千種駅は地下で繋がっております。
- ※JR名古屋駅からJR中央線で千種駅まで3区間、約10分です。

◇ 研修会場へは、公共交通機関をご利用ください ◇

介護職員等キャリアアップ研修「申込方法のご案内」

昨年度から本研修の参加申し込みは、ホームページ「名古屋市社会福祉協議会・在宅福祉部／社会福祉研修センター」からお願い申し上げます。

【ホームページからの申込方法】

1 ホームページを開く

(1) 「名古屋市社会福祉協議会・在宅福祉部／社会福祉研修センター」 ホームページを開く。

- ・方法1…次の URL から開く。URL : <http://care-net.biz/23/zaitakunet/>
- ・方法2…ブラウザで「名古屋市社会福祉協議会 在宅福祉部」と入力し検索

(2) 「社会福祉研修センター〔詳しくはこちら〕」をクリック



(3) 「C介護職員等キャリアアップ研修」「参加申込み」をクリック

C 介護職員等キャリアアップ研修

名古屋市内の介護保険事業所等で従事する職員の方向けに、対人援助及び円滑な組織運営のための知識を習得することにより、職員の方の抱える不安の解消及び能力の向上を促すための層別・職種別研修

受講対象事業所	※市が定める要件あり。対象事業所には別途ご案内します。
居宅サービス※介護予防含む。	訪問介護、訪問入浴介護、訪問看護、訪問リハビリテーション
地域密着型サービス※介護予防含む。	夜間対応型訪問介護、定期巡回・随時対応型訪問介護看護
居宅介護支援※介護予防含む。	居宅介護支援
施設介護サービス	居宅介護、重度訪問介護、行動援護、同行援護
居宅サービス※介護予防含む。	生活介護、短期入所療養介護
地域密着型サービス※介護予防含む。	居宅介護、認知症対応型共同生活介護、地域密着型介護老人福祉施設
施設サービス	療養型医療施設

※名古屋市の上記事業所
※訪問系や通所・入所系など対象が違ふ研修に受講申込みは、研修対象事業所の申込みが優先され、定員に空きがあるときに限り受講可能です。

○ 受講料 原則無料
○ 申込時期 研修開始前1ヶ月を目途に

参加申込み

2 申し込みページで申込情報の登録

※カナ、数字、英数文字は「半角」での入力をお願いします。

(1) 法人及び事業所情報の登録

- 画面の指示に従って、「法人」「事業所」の情報を入力してください。
「事業所サービス種別」はリストの中から選んでください。
- 必要な項目の情報を入力いただいたら、画面下の「次へ」をクリックしてください。
- 「受講決定のご案内」は入力いただいた「FAX番号」にお送りしますので、お間違えのないよう入力してください。
- すべての項目を入力いただかないと次の画面に移れませんので、ご注意ください。

(2) 受講希望情報の登録

- 受講希望の「研修」、受講希望者の「氏名」「職種」「性別」「経験年月」を画面の指示に従って入力してください。
- 「研修」「職種」については、リストの中から選んでください。
- 1回のお申込みで7研修（7名分）まではお申込みいただけます。8名以上のお申込みがある場合は、お手数ですがもう一度「法人及び事業所登録」からお願いいたします。
- 同一の研修に複数人の希望者がみえる場合は必ず「優先順位」に数字を入力してください。
(次のページをご覧ください。)
- 必要な項目の情報を入力いただいたら、画面上又は下の「登録」をクリックしてください。

- ・同一の研修に複数人の希望者がみえる場合の「優先順位」について

受講希望研修 (1)	<input type="text" value="-Select-"/>
	受講希望の研修をリストから1つ選んでください。
受講希望者優先順位 (1)	<input type="text" value="1"/>
	同一研修で複数人の受講希望がある場合は、優先順位を入力してください。 例：優先順位1位の方は「1」 受講希望者優先順位 (1) のエラーメッセージです
受講希望者 (1)	<input type="text" value="社協 花子"/>
	受講希望研修 (1) の受講希望者名を入力してください。 例：社協 花子
受講希望者 (1) フリガナ	<input type="text" value="社協 花子"/>
	受講希望研修 (1) の受講希望者のフリガナを半角カタカナで入力してください。 例：社協 花子
受講希望者 (1) 職種	<input type="text" value="-Select-"/>
	受講希望研修 (1) の受講希望者の職種をリストから1つ選んでください。
受講希望者 (1) 性別	<input type="radio"/> 男性 <input type="radio"/> 女性
	受講希望研修 (1) の受講希望者の性別を選んでください。

この欄に優先順位を半角数字で入力

例：A研修に、社協花子さん、介護福士さんの2人が受講希望をしていて、優先順位が社協花子さん、介護福士さんの順番の場合。
⇒「受講希望研修」は2人とも同じ研修をリストから選び、「受講希望者優先順位」欄に社協さんは「1」、介護さんは「2」を入力する。

(3) 申込み内容の最終確認

- ・入力いただいた申込内容を画面でご確認ください。
- ・修正が必要な場合は、画面下の「修正する」ボタンをクリックし、内容を修正してください。
- ・申込内容が正しい場合は、画面下の「送信する」ボタンをクリックしてください。

介護職員等キャリアアップ研修 申込内容確認

入力 ***** 確認 ***** 登録完了

以下の項目を確認いただき、最後に「登録」ボタンをクリックしてください。

法人名 (必須)	XXXXXX
事業所名 (必須)	XXXXXX
事業所番号 (必須)	XXXXXX
事業所サービス種別 (必須)	(介護) 地域密着型特定施設入居者生活介護
入力者氏名 (必須)	XXXXXX XXXXX
入力者フリガナ (必須)	XXXXXX XXXXX
事業所電話番号 (必須)	03-1234-5678
事業所Eメール (必須)	03-1234-5678

入力いただいた申込内容
をご確認してください。

申込内容の修正が必要な場合は
「修正する」をクリック。
申込内容が正しい場合は
「送信する」をクリック。

FormFactory 介護職員等キャリアアップ...

(H)

1) ?

受講希望研修 (7)	B21 コーディング研修 (中堅施設介護職員向け)
受講希望者優先順位 (7)	1234
受講希望者 (7)	XXXXXX XXXXX
受講希望者 (7) フリガナ	XXXXXX XXXXX
受講希望者 (7) 職種	介護支援専門員 (ケアマネジャー)
受講希望者 (7) 性別	男性
受講希望者 (7) 経験年月	XXXXXX

修正する 送信する

(4) 申込情報のメールでの確認

- ・すべての登録が正常に終了すると、(1)の「法人及び事業所登録」で入力いただきましたメールアドレスに確認メールが自動送信されます。
- ・確認メールの件名は、「介護職員等キャリアアップ研修 研修申込受付完了メール」です。本文には「事業所名」「入力者氏名」「申込年月日」「受講希望研修」「受講希望者名」が記載されていますので、ご確認いただきますようお願いいたします。

【パソコン等でホームページをご覧ください環境がない場合】

パソコン等でホームページから参加申込みいただく環境がない場合は、〈別紙〉の「FAX参加申込登録シート」に必要事項をご記入のうえFAX送信してください。
受付、確認後（2営業日以内）にFAX用の参加申込書をFAXで送信します。

あて先：名古屋市社会福祉協議会 社会福祉研修センター

FAX番号： 7 3 1 — 9 7 3 0 ※お間違えのないようご注意ください。

問合せ先： 7 4 5 — 6 6 6 0

（午前8時45分～午後5時 ※土・日曜及び祝日を除く）

【皆様へのお願い】

皆様からのご要望にお応えし昨年度からホームページからの研修申込みを開始いたしました。

原則ホームページからお申し込みいただきますようお願い申し上げます。

パソコン等でホームページをご覧ください環境がない場合のみFAXでのお申し込みを受け付けさせていただきます。

皆様のご理解とご協力を重ねてお願いいたします。

昨年度の研修お申込み時に既にご登録いただき、FAX用申込書をお持ちの事業所におかれましては、その様式をお使いください。

〈別 紙〉

FAX : 0 5 2 - 7 3 1 - 9 7 3 0

(ホームページから参加申込みいただく環境がない事業所のみ登録ください。)

名古屋市介護職員等キャリアアップ研修 FAX参加申込登録シート

名古屋市社会福祉協議会 社会福祉研修センター 担当： 古山あて

当事業所は、ホームページから参加申し込みができないため、FAXでの参加申込みを希望します。

(以下のシートに記入していただき、社協 研修センターあてにFAX送信してください。)

施 設 名 事業所名	
担当者氏名	
TEL	
FAX	<u>FAX番号はくれぐれもお間違えなく。</u>

※FAX受付、確認後に、「FAX参加申込書」を、上記の事業所宛に FAX で送信します。
(2営業日以内)

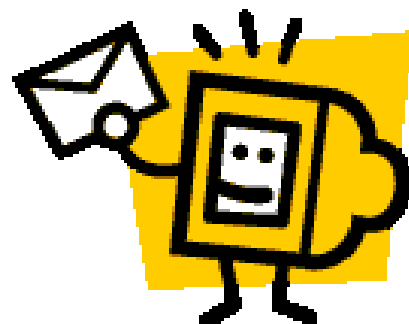
※FAX 参加申込登録シートは、平成29年度に実施するキャリアアップ研修にご利用ください。

「名古屋市介護職員等キャリアアップ研修」の情報をメールで配信します

「研修お知らせメール」のご紹介

掲載内容

- 研修受講案内
- 研修内容紹介（どんな内容の研修なの？）
- 事務局より、各期オススメ研修のご紹介
- 研修の申込状況や追加募集の案内
- 参加者の声や研修講師のコメント
- 名古屋市・名古屋市社協・名介研からのお知らせなど



配信時期

7月～2月まで2ヵ月に1回程度、月末に配信

申込方法

「研修お知らせメール受け取り希望書」にてFAXにてお申込ください。

注意事項

- ・PC向けのメールマガジンです。
- ・個人メールアドレスでも登録可能です。
- ・昨年度お申込みいただいた方は、申込手続きは不要です。

（切り取らずにそのままFAXしてください）

名古屋市社会福祉協議会 社会福祉研修センター 古山 あて
（FAX：731-9730）



<研修お知らせメール受け取り希望書>

事業所名 または 個人名	(記入者:)	種別	<input type="checkbox"/> 訪問系事業所 <input type="checkbox"/> 通所・入所系事業所
		電話番号	
研修情報受信希望 メールアドレス	@		

※メールアドレスのスペルは、大きくはっきりとご記入ください。

※個人情報とは、研修お知らせメールの登録以外の目的では使用しません。