

～障害がある方への理解を深めよう～

平成29年度ホームヘルパー 現 任 研 修

受講者募集！！

誰もが安心して笑顔で暮らせるように！



名古屋市・社会福祉法人 名古屋市社会福祉協議会

ホームヘルパー現任研修の募集について

名古屋市は、訪問介護・居宅介護等事業所で従事している方や従事することが可能な資格をお持ちの方を対象に、障害がある方の特性等を理解していただくためのホームヘルパー現任研修を開講します。当事者の方々とともに学び、最前線の現場での実習によりご自身のスキルアップへとつなげましょう！！

日 時

平成29年7月5日（水）・7日（金）・11日（火）・14日（金）
上記日程のほか、7月17日から31日に1日の施設実習を予定しております。
（施設によって日程は異なります。）

内 容

1 講義（4日間）

- （1）身体障害・知的障害・精神障害がある方の自立生活
- （2）当事者主体と自立支援
- （3）発達障害の理解と関わり方
- （4）障害者の差別解消について

※ 詳細は、「研修日程及び内容の一覧」をご覧ください。

2 施設実習（1日）

名古屋市内の障害者福祉施設のうち、どちらかで1日
（実習先は後日調整します。）

※本研修終了時、名古屋市発行の「ホームヘルパー現任研修」修了証明書を発行します。（お渡しは、施設実習終了後の8月頃に送付します。）

会 場

社会福祉研修センター

名古屋市昭和区阿由知通3丁目19番地 昭和区役所7階

地下鉄 鶴舞線・桜通線 御器所駅 下車

⑧番出口方向へ昭和区役所地下2階より7階へ

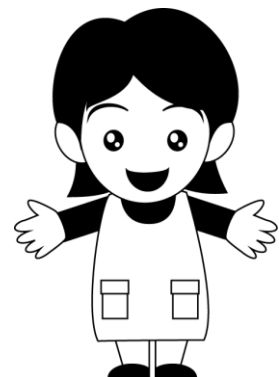
市バス 「御器所通」下車徒歩1分

募集人員

50人程度

受講費用

10,000円（資料代及び保険料を含む）



申込資格 次の3つの要件をすべて満たす方

1. 名古屋市内在住又は在勤の方
2. 訪問介護・居宅介護等事業所で従事している方や従事することが可能な資格をお持ちの方（具体的には以下の研修を修了した方か介護福祉士資格をお持ちの方です。）
介護職員初任者研修、ホームヘルパー1・2級、介護職員基礎研修、介護福祉士実務者研修、居宅介護職員初任者研修、障害者居宅介護従業者基礎研修、同行援護従業者養成研修、全身性障害者移動介護従業者養成研修、重度訪問介護従業者養成研修、行動援護従業者養成研修、強度行動障害支援者養成研修、名古屋市移動支援事業従業者養成研修
3. 講義・施設実習すべて受講できる方
（※すべて受講された方のみ、修了証明書を発行します。）

申込方法

別紙「平成29年度ホームヘルパー現任研修申込書」に必要事項を記入のうえ、必要書類を同封し、下記のあて先に郵送でお申込みください。申込みは一人一枚とします。なお、研修参加の可否はすべての方に送付いたします。

＜必要書類＞

- ①平成29年度ホームヘルパー現任研修申込書
- ②居住地・生年月日を証明するものの写し（免許証、健康保険証など）
※必ず住所が記載されている面のコピーを提出してください。
- ③資格を証明するものの写し（修了証明書など）※携帯用でも可
- ④返信用封筒（82円切手を貼り、自分の住所や名前を明記したもの）

＜あて先＞

〒466-0027 名古屋市昭和区阿由知通3丁目19番地 昭和区役所7階
社会福祉研修センター ホームヘルパー現任研修担当 宛

＜問い合わせ＞

名古屋市社会福祉協議会 社会福祉研修センター 電話 745-6660

申込期間

平成29年5月1日（月）～31日（水） 【必着】

その他

- 1 受講の決定は、平成29年6月12日（月）までに通知します。
- 2 受講決定可否についての問い合わせには、応じられないので通知をお待ちください。
- 3 受講決定後、住所・年齢・資格等を証明できるものを提出していただきます。
- 4 本研修申込時にいただく個人情報につきましては、研修の開催案内及び運営等に利用します。それ以外の目的に利用または第三者に提供することはありません。

研修日程及び内容の一覧

日 程	時 間	テ ー マ	講 師	会 場
7月5日(水)	13:30	オリエンテーション	社会福祉研修 センター職員	社会福祉研修 センター
	13:30 ～ 16:30	精神障害者の自立生活 ～精神障害者の方の支援につい て学び、事例検討等～	もりやま総合心療病院 精神保健福祉課 久保 修氏	
7月7日(金)	13:00 ～ 16:00	知的障害者の自立生活 ～当事者から自立生活について 学び、質疑応答～	森孝しぜんかん 指導員 川原澄子氏 当事者の方々	社会福祉研修 センター
7月11日(火)	10:00 ～ 12:00	障害者の差別解消について	名古屋市社会福祉協議会 障害者差別相談 センター	社会福祉研修 センター
	13:00 ～ 16:00	発達障害の理解と関わり方 ～発達障害について学び、 疑似体験やグループワーク～	名古屋市発達障害者 支援センター りんくす名古屋	社会福祉研修 センター
7月14日(金)	11:00 ～ 12:00	実習オリエンテーション	社会福祉研修 センター職員	社会福祉研修 センター
	13:00 ～ 16:30	身体障害がある方の 理解と支援について ～当事者の思いに耳を傾ける～	元愛知江南短期大学 社会福祉学科 准教授 伊藤 智佳子氏	
7月18日～ 31日の中で 調整 (1日のみ)	(1日)	《施設実習》 障害者福祉施設	各施設指導員	各施設