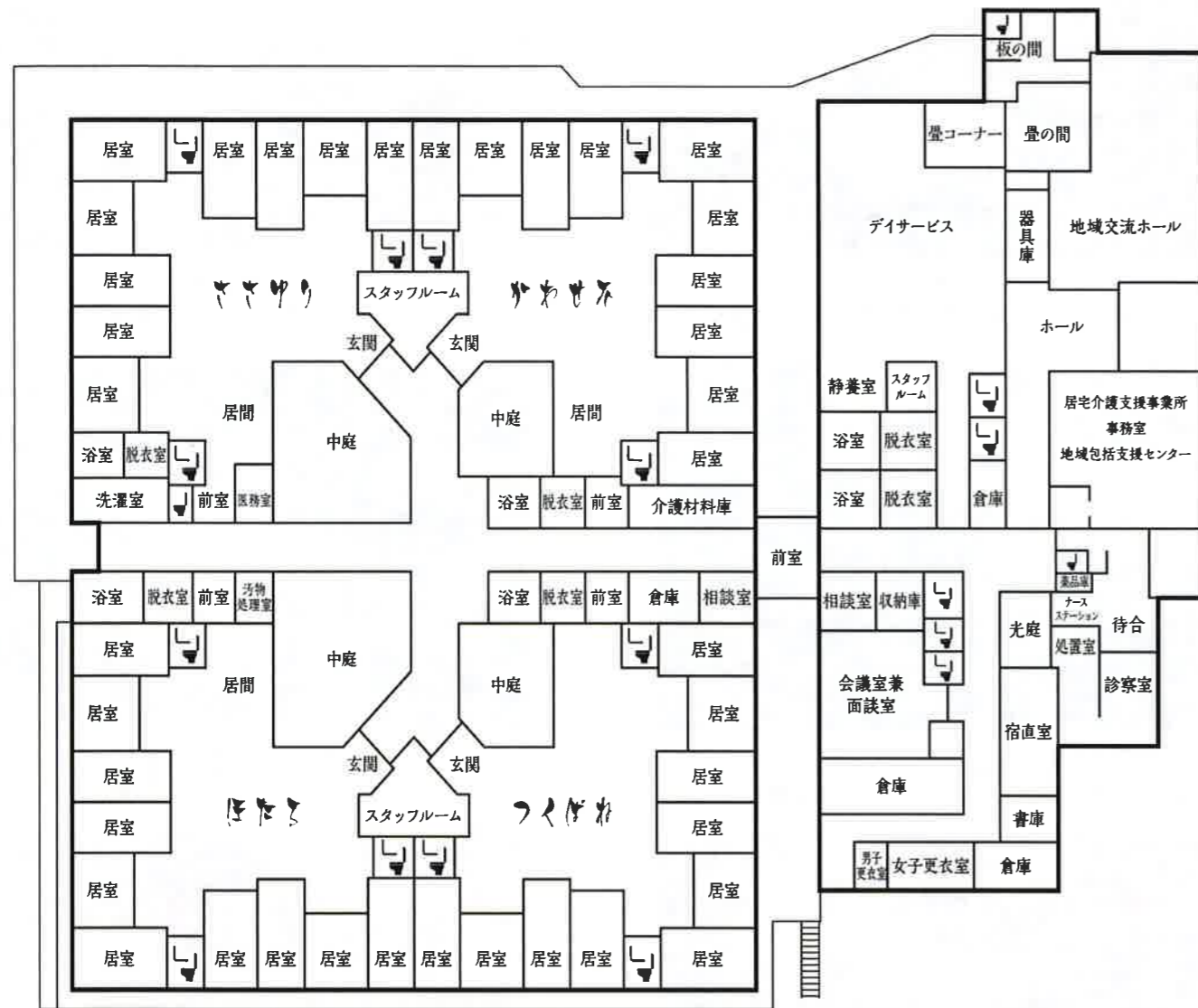


【施設平面図】



社会福祉法人 東加茂福祉会

特別養護老人ホーム

石野の里



【車にて】
 グリーンロード枝下ICより下車県道11号線で、
 矢作川沿いに3分(広梅橋を渡りすぐ)
 【おいでんバスにて】
 広瀬駅下車徒歩2分
 【目印】
 広瀬やなの対岸になります。
 豊田警察署広瀬駐在所横になります。



特別養護老人ホーム石野の里

〒470-0307 豊田市東広瀬町神田26-1
 TEL 0565-78-6710 FAX 0565-42-1116

- ◇石野の里ショートステイセンター
 TEL 0565-78-6710 FAX 0565-42-1116
- ◇石野の里ケアプランセンター
 TEL 0565-78-6712 FAX 0565-42-1116
- ◇石野の里デイサービスセンター
 TEL 0565-78-6710 FAX 0565-42-1116
- ◇石野の里地域包括支援センター
 TEL 0565-78-6711 FAX 0565-42-1116
- ◇診療所
 TEL 0565-49-2017 FAX 0565-49-2018

【施設概要】

構造／ 鉄骨造平屋建
 敷地面積／5,220.11㎡
 建築面積／2,229.01㎡
 特別養護老人ホーム 定員 29名
 ショートステイセンター 定員 10名
 デイサービスセンター 定員 15名
 他事業所／ケアプランセンター
 地域包括支援センター
 地域交流スペース
 診療所



施設全体のイメージ



【居室】
 ～木調を取り入れ、落ち着いた雰囲気個室です～



【共同生活室】
 ～温かい家庭的な居間の雰囲気です～



【天井走行式リフト】
 ～電動昇降着替え台を備えた、安全な機械浴です～



【ユニットの浴室】
 ～ゆっくりと入っていただける個浴です～



【デイサービス】
 ～一段低くした対面カウンターで、利用者さんと一緒に料理やおやつ作りを楽しみます～



【ユニット内のトイレ】
 ～居室にトイレがない分、スペースを広くとることができました。汚物流しも備えています～



【地域交流スペース】
 ～地域の人たちが、気軽に集まれる場所です～

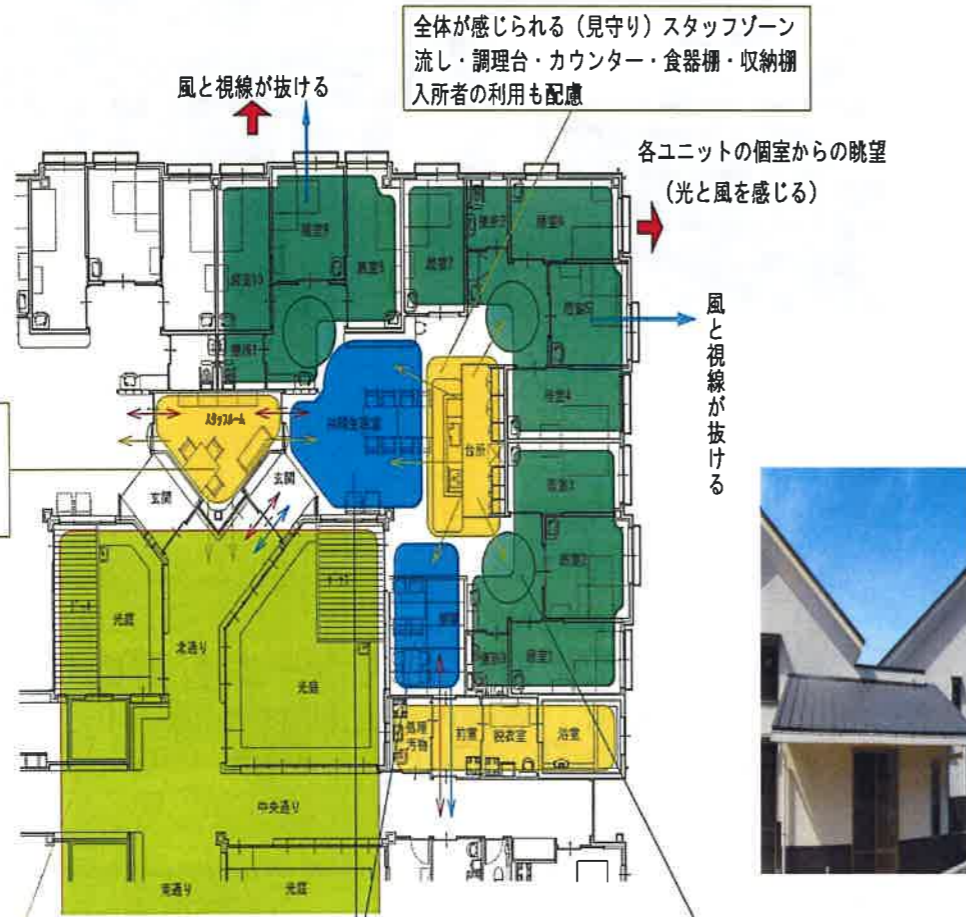


【ケアプランセンター】
【地域包括支援センター】 **【診療所】**

自分らしい生き方をさせていただくために・・・
 あらゆる場面において、利用される方の尊厳を守ることが大切と
 わたしたち「石野の里」は考えています。

ユニット内ゾーン計画

- ← 職員の動線
- ← 利用者の動線
- ← 職員の見守り



地域の高齢者が、住み慣れた地域で安心して過ごせるよ
 うに、私たち「石野の里」がお手伝いをしています。