

お申込みの相談は、お気軽にお問合せ下さい。



看護小規模多機能型居宅介護施設

「まきば」

愛知県豊田市高町東山4-621



訪問看護ステーション
「オリーブ」

併設予定

お問合せ **T.0565-85-0194** Fax.0565-85-0196

アクセス

〈車でお越しの場合〉

- 東名高速道路「豊田インター」より30分
- 東海環状自動車道「豊田勘八インター」より8分

〈公共交通機関をご利用の場合〉

- 名鉄三河線「猿投駅」よりタクシー5分(徒歩25分)



医療法人フジタ

<http://care-net.biz/23/me-co-fujita>



法人本部 名古屋市緑区鳴海町字尾崎山43-640 〒458-0821 Tel.052・623・4005 fax.052・623・4063

介護老人保健施設 フジタ

名古屋市緑区鳴海町字尾崎山43-640 〒458-0821
Tel.052・623・3914 fax.052・623・3917

介護老人保健施設 フジオカ

豊田市御作町振ヶ洞1157-1 〒470-0424
Tel.0565・76・7801 fax.0565・75・1750

グループ「ポプラ」

あま市七宝町伊福河原136 〒497-0005
Tel.052・462・1772 fax.052・443・1177

居宅介護支援事業所「りんどう」

名古屋市緑区浦里1-10-2 〒458-0847
Tel.052・875・6770 fax.052・875・6771

居宅介護支援事業所「やまゆり」

介護老人保健施設 フジタ内(道路側に入口あり)
Tel.052・622・6280 fax.052・623・4063

居宅介護支援事業所「いぶき」

介護老人保健施設 フジオカ内
Tel.0565・75・2505 fax.0565・75・2506

小規模多機能型居宅介護施設「ふくじゅそう」

あま市七宝町伊福河原136 〒497-0005
Tel.052・462・1771 fax.052・443・1177

グループホーム「クローバー」

愛知県豊田市高町東山4-621 〒470-0376
Tel.0565・00・0000 fax.0565・00・0000



看護小規模多機能型居宅介護施設

「まきば」



「自分らしく」を私たちは支えます。



医療法人フジタ



看護小規模多機能型居宅介護施設 「まきば」

Basic Principle 【理念】

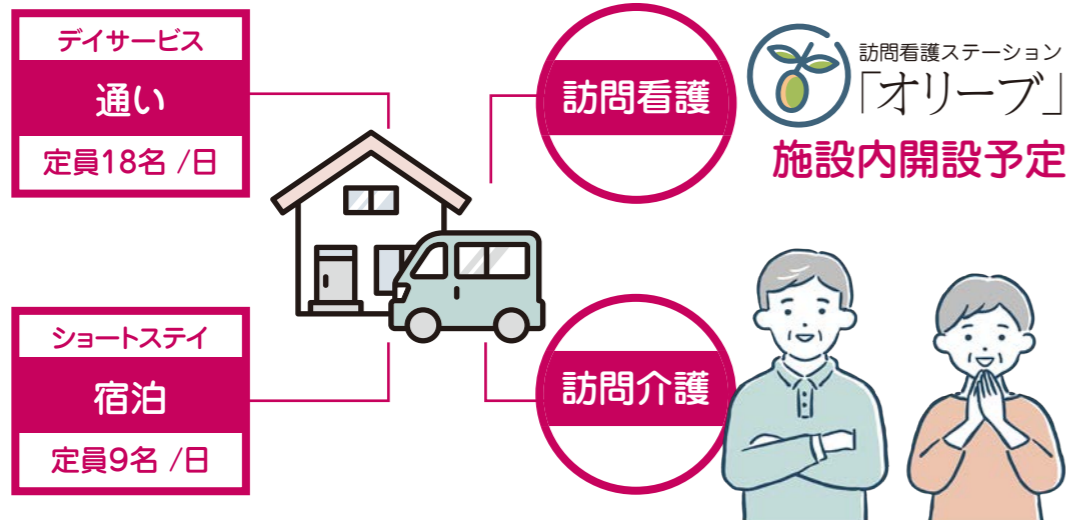
病気や障害を抱えても
住み慣れたところで「自分らしく」過ごせるよう、
「輝く笑顔」と「ホッ」とできる生活がどのようなものか、
共に考え伴走します。



看護小規模多機能型居宅介護とは

ひとつの施設で、〈通い〉〈宿泊〉〈訪問看護〉〈訪問介護〉を提供する
地域密着型・月額定額制の介護サービスです。

登録定員29名。「通う」も「泊る」もご自由です。



ご利用可能な方

- 要介護1～5までの認定を受けられた在宅高齢者の方
 - 豊田市に住民票がある方
- ※詳しくはお問合せください。

通所(デイサービス)1日の流れ

- 朝
 - お迎え
 - 健康チェック
- 10時
 - 入浴
 - 体操・レクリエーション
- 12時30分
 - 昼食
 - 休憩・お昼寝
- 14時
 - レクリエーション
- 15時
 - おやつ
- 16時
 - お送り

〈一週間の利用スケジュール例〉

月	火	水	木	金	土	日
	休み	通い	休み		休み	宿泊
通いから 急な予定でそのまま宿泊利用				通い 訪問介護を利用(買物等)		

「まきば」の特徴

- 送迎は顔なじみの職員が対応するため、ご家族様も安心。
利用者様の小さな変化にも気が付きやすくなります。
- 一人ひとりの介護度に合わせたオーダーメイドのケアを柔軟に提供。
- 利用回数は状態に応じて増減。※調整させていただく場合もあります。
- 少人数で家族的な雰囲気。静かな環境でお過ごしいただけます。
- 利用者様・ご家族様の希望により、協力医療機関で看取り介護を実施。

南向テラスの明るい環境



ご不明な点など
お気軽に
お問合せください。



充実した看護、介護体制と設備、そして人を想う心。笑顔が絶えない空間で、「自分らしく」お過ごしいただけます。



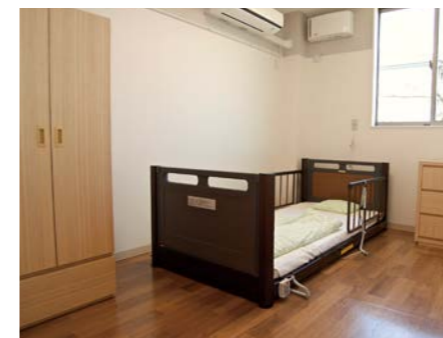
テラスに面した明るい食堂・居間。
時には調理のお手伝いに参加していただくことも。



季節感のある家庭的なお食事。
それぞれの状況に合わせた調理方法でご提供。



浴室一例
入浴リフト付シャワーキャリー完備。



居室一例
低床型ベッドとクローゼットを配備した個室です。



多目的ホール
地域の方々との交流や様々な催事を開催。



安心の看護師在駐体制。
近隣の協力病院と緊密な連携を図っています。