

お申込みの相談は、お気軽にお問合せ下さい。



グループホーム
「クローバー」

愛知県豊田市高町東山4-621

2025年
2月15日
OPEN

お問合せ **T.0565-85-0194** Fax.0565-85-0196

- アクセス
- 〈車でお越しの場合〉
 - 東名高速道路「豊田インター」より30分
 - 東海環状自動車道「豊田勘八インター」より8分
 - 〈公共交通機関をご利用の場合〉
 - 名鉄三河線「猿投駅」よりタクシー5分(徒歩25分)



医療法人フジタ

<http://care-net.biz/23/me-co-fujita>



法人本部 名古屋市緑区鳴海町字尾崎山43-640 〒458-0821 Tel.052・623・4005 fax.052・623・4063

介護老人保健施設 フジタ

名古屋市緑区鳴海町字尾崎山43-640 〒458-0821
Tel.052・623・3914 fax.052・623・3917

介護老人保健施設 フジオカ

豊田市御作町振ヶ洞1157-1 〒470-0424
Tel.0565・76・7801 fax.0565・75・1750

グループ「ポプラ」

あま市七宝町伊福河原136 〒497-0005
Tel.052・462・1772 fax.052・443・1177

居宅介護支援事業所「りんどう」

名古屋市緑区浦里1-10-2 〒458-0847
Tel.052・875・6770 fax.052・875・6771

居宅介護支援事業所「やまゆり」

介護老人保健施設 フジタ内(道路側に入口あり)
Tel.052・622・6280 fax.052・623・4063

居宅介護支援事業所「いぶき」

介護老人保健施設 フジオカ内
Tel.0565・75・2505 fax.0565・75・2506

小規模多機能型居宅介護施設「ふくじゅそう」

あま市七宝町伊福河原136 〒497-0005
Tel.052・462・1771 fax.052・443・1177

看護小規模多機能型居宅介護施設「まきば」

愛知県豊田市高町東山4-621 〒470-0376
Tel.0565・00・0000 fax.0565・00・0000



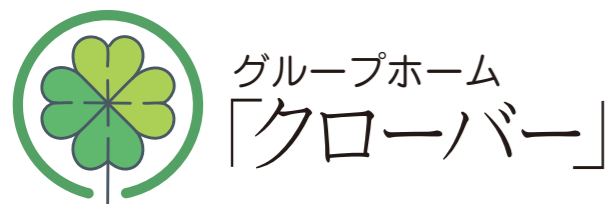
グループホーム
「クローバー」



「自分らしく」を私たちは支えます。



医療法人フジタ



グループホーム
「クローバー」

Basic Principle
【理念】

「自分らしく」暮らす毎日は、
きっと笑顔あふれる。
関わるすべての皆様と、
笑顔で繋がる「クローバー」を目指します。



グループホーム〈認知症共同生活介護〉とは

認知症の方に合わせた環境で
認知症介護の知識と技術をもったスタッフが対応。

- 住み慣れた地域で暮らし続けられる「地域密着型サービス」で認知症の高齢者に特化した介護施設です。
- ユニットと呼ばれる単位に分かれ、共同生活を行います。

入所定員3ユニット27名

1ユニット9名×3ユニット



ご利用可能な方

- 要支援2～要介護5までの認定を受けられて、認知症の診断を受けている方
- 豊田市に住民票がある方 ※詳しくはお問合せください。



グループホーム1日の流れ

- 朝
 - 起床
 - 朝食
- 10時
 - 入浴
 - 体操・レクリエーション
- 12時
 - 昼食
 - 休憩・お昼寝
- 14時
 - レクリエーション
 - おやつ
- 17時
 - 夕食
- 21時
 - 就寝 (夜間巡回あり)



お好みの趣味や、時には外出など
入所者様のご希望に沿った
「自然の流れに合わせた暮らし」のお手伝い

「クローバー」の特徴

- 家庭的な環境で生活することで、認知症の症状を和らげます。
- 少人数(1ユニット 9名)の利用者様に寄り添い共同生活を営みます。
- 少人数で家族的な雰囲気。静かな環境でお過ごしいただけます。
- 入所者様・ご家族様の希望により、協力医療機関で看取り介護を実施。

南向テラスの明るい環境



ご不明な点など
お気軽に
お問合せください。



充実した看護、介護体制と設備、そして人を想う心。笑顔が絶えない空間で、「自分らしく」お過ごしいただけます。



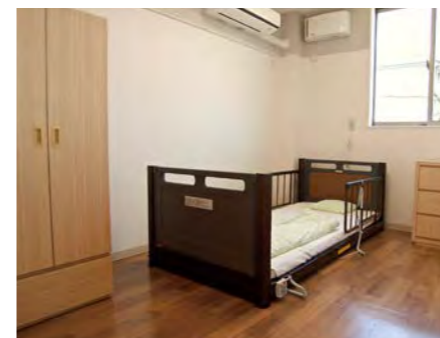
テラスに面した明るい食堂・居間。
時には調理のお手伝いに参加していただくことも。



季節感のある家庭的なお食事。
それぞれの状況に合わせた調理方法でご提供。



浴室一例
入浴リフト付シャワーキャリー完備。



居室一例
低床型ベッドとクローゼットを配備した個室です。



多目的ホール
地域の方々との交流や様々な催事を開催。



安心の看護師在駐体制。
近隣の協力病院と緊密な連携を図っています。