

住宅型有料老人ホーム

愛晃苑殿山

施設とサービスのご案内

住宅型有料老人ホーム
愛晃苑殿山





笑顔とふれあい ご自宅のように安心して暮らしてゆく

訪問介護事業所併設で介護も安心。
外部サービスも利用できるのも、
ライフスタイルにあわせた暮らしができます。



1Fフロアー



2Fフロアー

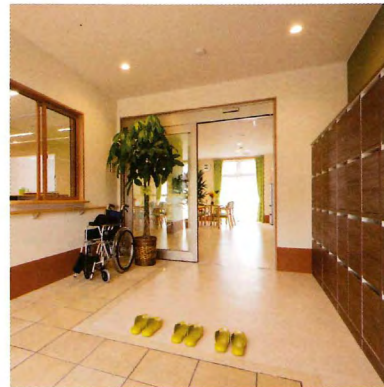


ストレッチャー対応エレベーター



24時間コール対応

明るく開放感のある館内で
自宅のようにゆったりとした生活を

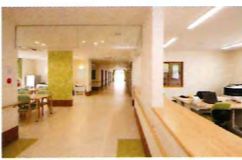


相談室(多目的室)



自宅にいるような安心感をもって過ごしていただくために、私たち職員は笑顔、品格、品性を保ち、ご利用者様に親身になって対応いたします。またケアマネージャーやご家族と協力して、ご利用者様の生活を支えるために、よりよいサービスを提供したいと考えております。ご不明点など何でもご相談してください。

事務室 訪問介護



個室

全室明るく空調・洗面台・クローゼット・トイレ(32室)完備、プライバシーが保たれ安心して一年中快適にお過ごしいただけます。各階では落ち着いた色のデザインでほっとする空間を提供します。



食事



季節を感じる献立、栄養バランスを考えた食事を提供いたします。利用者様に合わせた食事(普通食、キザミ、ミキサー食)に対応いたします。

浴室



入浴では入居者のプライバシーを尊重し安心して入浴を楽しんでいただけるように、入浴される方の身体レベルに対応できる入浴機器を設置しております。



ご入居について

ご入居条件

- ◎おおむね65歳以上の方
- ◎要介護の認定を受けている方

ご入居時の費用

◎敷金 10万円

敷金は入居契約締結時にお支払いいただく費用です。入居契約が終了した場合に、本人又は返還金受取人に無利息にて返金いたします。



ご入居までの流れ

1 受付・見学

お電話にて、ご相談や質問もお受けいたします。詳しくは、事前にご連絡いただきご希望の日時にて施設をご見学ください。

2 お申込み

施設への入居をお決めいただきましたら、入居申込をしていただきます。

3 面談

担当職員が、ご入居前の訪問面談に伺うとともに、ケアマネージャーや医療機関と連携し、お体の状態を確認させていただきます。

4 入居審査

施設にて、入居後にご入居者様への適切なサービスを提供できるかを審査いたします。

5 契約と入居準備

入居が決まりましたら、入居契約を締結していただき、入居に際しての準備についてご説明させていただきます。

6 ご入居

入居日程を調整、合わせてお部屋の準備を整えご入居いただきます。

各種サービスについて

施設サービス

買い物代行・通院助介・役所手続き代行(有料)
服薬支援・生活の記録など、日常生活全般の見守りサービスをいたします。

介護サービス

入居者は、ホームに併設の訪問介護事業者のサービスを利用することができると共に、外部事業者の介護サービスを利用することもできます。

食事サービス

栄養バランスを管理し、季節感を取り入れた365日別献立。嚥む力や飲み込む力により、普通食からゼリー食の4食形態をご用意いたします。必要に応じ居室への配膳もおこないます。

緊急時の対応

居室内に緊急通報装置を設置。24時間対応にて救急車の手配や医療機関との連携をとり、ご家族・ケアマネージャーへの連絡対応をおこないます。



施設概要

所在地：静岡県伊東市玖須美元和田716-60

開設：平成29年8月3日

建築構造：木造2階建て 準耐火建築物

敷地面積：1650.98㎡(499.42坪)所有権

延床面積：999.88㎡(302.46坪)所有権

居室数：全個室34室(32室トイレ付)

共有設備：食堂兼機能訓練室、事務室、エレベーター

浴室特殊浴槽(寝位入浴・座位入浴)

洗濯室、厨房、相談室、車椅子対応トイレ

居室設備：緊急通報装置、介護ベッド、車椅子対応洗面台

ウォッシュレット付トイレ(32室)、

クロゼット、エアコン、照明器具、カーテン

(株)愛晃苑福祉住宅型有料老人ホーム

愛晃苑殿山

〒414-0045

静岡県伊東市玖須美元和田716-60

TEL.0557-52-6514 FAX.0557-52-6556