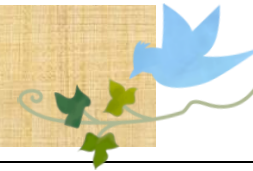


# 介護老人保健施設ひばり苑

## 介護予防 通所リハビリテーション利用料金表

【2割負担】



令和5年10月最新版

単位：円

項 目		要支援1	要支援2
保険給付2割負担額	介護予防通所リハビリテーション費 (月額)	4,106	7,998
	運動器機能向上加算 (月額)	450	
	科学的介護推進体制加算 (月額)	80	
	サービス提供体制強化加算(Ⅰ) (月額)	176	352
	介護職員処遇改善加算(Ⅰ) 所定単位数×47/1000 (月額)	226	417
	介護職員等特定処遇改善加算(Ⅰ) 所定単位数×20/1000 (月額)	96	178
	介護職員等ベースアップ等支援加算 所定単位数×10/1000 (月額)	48	89
保険給付費額 合計	2割負担額 月額	5,182	9,564

### ◆下記の項目については、該当する場合には加算させていただきます

栄養アセスメント加算	100 円/月
栄養改善加算	400 円/月
口腔機能向上加算(Ⅰ)	300 円/月
口腔機能向上加算(Ⅱ)	320 円/月
口腔・栄養スクリーニング加算(Ⅰ)	40 円/回(6月に1回を限度)
口腔・栄養スクリーニング加算(Ⅱ)	10 円/回(6月に1回を限度)
利用開始から12月を超えた利用減算(要支援1)	所定単位数から1月につき40単位を減算
利用開始から12月を超えた利用減算(要支援2)	所定単位数から1月につき80単位を減算

### ◆下記の項目については、ご希望された場合に利用料金をいただいております

食費(昼食代)	690 円/回
日常生活費	100 円/入浴1回
尿取りパッド	20 円/1枚
マジックテープ止めオムツ M	110 円/1枚
マジックテープ止めオムツ L	130 円/1枚
リハビリパンツ M・L	130 円/1枚
リハビリパンツ LL	150 円/1枚
預かりサービス費	500 円/1時間
洗濯代(当苑洗濯)	100 円/1点
教養娯楽費	教養娯楽費については、利用者個人の希望により実施したレクリエーションや創作活動等の費用などの実施相当額を請求いたします。

### ◆写真代……30円(税込)

L版写真、証明写真サイズ等利用者様のお写真を購入希望された場合に請求いたします。