

# ことし

vol.4

令和4年10月

## 100歳のお祝い

100歳を迎えられました、特養の井口スズ様、新出と志彗様、中道すが子様、養護の前政子様おめでとうございます！！総理大臣や石川県知事・能登町長よりお祝い状が届きましたので、下野施設長よりお渡ししました。



特養  
新出と志彗様



特養  
中道すが子様



養護  
前政子様

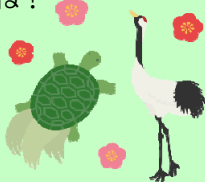


# 祝 100歳

# おめでとうございます!!

## ご長寿

鳳寿荘では現在、100歳以上の方が11名おられます。皆様から、元気をいただいております。これからも長生きして下さいね！



男性最高齢  
特養 山本 喜太郎 様 (106歳)



女性最高齢  
特養 浦 みつ 様 (106歳)

## 納涼週間

8月12日から18日に納涼週間を開催しました。施設内に提灯を飾り盆踊りの曲を鳴らして皆様にお祭り気分を味わっていただきました。納涼週間初日には食堂で、職員からかき氷の振る舞いがありました。冷たく甘いかき氷で皆様涼しさを感じながら、笑顔で食されておりました。また、職員による盆踊りの披露も行われ、皆様納涼週間を楽しまれておりました。



## 居宅介護支援事業所・地域包括支援センター藤波支所の紹介

### ●藤波デイサービスセンター居宅介護支援事業所

ケアマネジャー2名（元ケアマネ・濱中ケアマネ）が在籍しています。

介護サービスを受けるために、介護保険に関わる申請代行やケアプランの作成、サービス事業者への連絡などを行います。

### ●地域包括支援センター藤波支所

ケアマネジャー1名（笹野ケアマネ）が在籍しています。住み慣れた地域で生活していけるようにご支援いたします。

3名で元気に活動しています！

お困りごとがあれば、お気軽に相談してください。

【お問い合わせ先】

住所：石川県鳳珠郡能登町字藤波井字42番地2

TEL：0768-62-3666



元ケアマネ

濱中ケアマネ

笹野ケアマネ

## 職員募集のお知らせ

勤務場所	〒927-0441 石川県鳳珠郡能登町字藤波井字48番地1 社会福祉法人 石川県社会福祉事業団 石川県鳳寿荘
職種	看護職員
	機能訓練指導員（理学療法士または作業療法士）
勤務時間	介護職員
	栄養士または管理栄養士
勤務時間	1ヶ月単位の変形労働時間制 週40時間
年齢	不問

※ご希望の方は、ハローワークより紹介状をもらって下さい。

詳しくは、石川県鳳寿荘事務室（TEL：0768-62-1241）までご連絡ください。

利用者様の笑顔の為に一緒に働いてくださる方、職員一同お待ちしております。

※ホームページ近日リニューアルします！