

手続き、ご質問等は各事業所までご連絡ください。
施設見学はいつでも対応しております。お気軽にお越しください。

当施設は、個人情報保護法に基づいて、個人情報の適切な取り扱い・安全管理を行っています。



交通アクセス

- 富山地方鉄道 中加積駅より徒歩 10 分
- 滑川市コミュニティバス「清寿荘前」下車

社会福祉法人 清寿会

E-mail seiju@rondo.ocn.ne.jp
URL <https://care-net.biz/16/seijusou>

特別養護老人ホーム 清寿荘 滑川市老人デイサービスセンター

TEL 076-475-3600
FAX 076-475-3959

清寿荘在宅介護支援センター (居宅介護支援事業)

TEL 076-475-9200
FAX 076-475-3959

〒936-0843 富山県滑川市赤浜573番地の1



社会福祉法人

清寿会

- 特別養護老人ホーム 清寿荘
- 滑川市老人デイサービスセンター
- 清寿荘在宅介護支援センター

ごあんない

■年中行事

- 1月 書初め・新春レクリエーション大会
- 2月 節分豆まき
- 3月 ひなまつり会
- 4月 花まつり・追悼法要
- 5月 春の行楽
- 6月 菖蒲見学
- 7月 運動会・七夕
- 8月 納涼祭・花火大会
- 9月 敬老会
- 10月 健康診断
- 11月 秋の行楽・もみじ狩り・予防接種
- 12月 もちつき・クリスマス会

■定例行事

- バイキング食** 不定期開催
- 誕生会** 毎月第4金曜日
- グルメクラブ** 毎月1回
- 理髪(有料)** 第2月曜日
- ボランティア活動** 随時受入
- おれんじカフェ** 不定期開催(年6回)



立山連峰に抱かれた自然環境

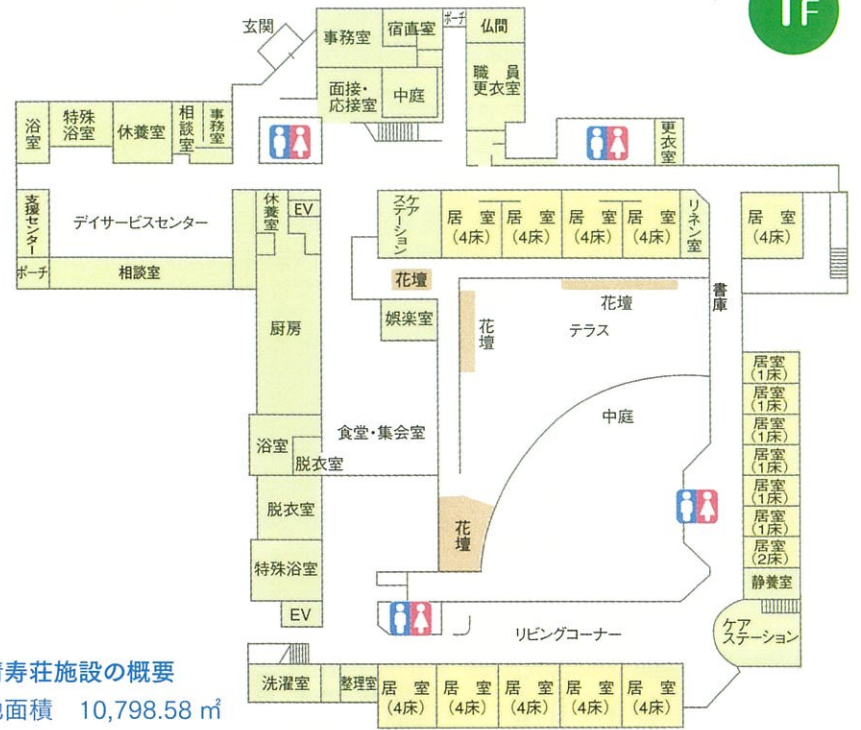
■社会福祉法人清寿会の沿革

- 昭和 58年 10月 社会福祉法人清寿会設立認可
- 昭和 59年 4月 特別養護老人ホーム(50名)開設
ショートステイ事業開始
滑川市老人デイサービスセンター事業開始
- 平成 2年 3月 特別養護老人ホーム清寿荘診療所開設認可
特別養護老人ホーム清寿荘集会室増築完成
滑川市老人デイサービスセンター浴室、
デイルーム増改築完成
- 平成 7年 7月 特別養護老人ホーム清寿荘増改築完成
(入所80名、ショートステイ20名に増員)
滑川市在宅介護支援センター創設工事完成
- 平成 7年 8月 滑川市在宅介護支援センター事業開始
- 平成 12年 3月 生活保護法介護機関指定
- 平成 12年 4月 介護保険法による介護事業開始
 - 介護老人福祉施設
 - 短期入所生活介護事業
 - 通所介護事業
 - 居宅介護支援事業
- 平成 14年 4月 滑川市在宅介護支援センターから
清寿荘在宅介護支援センターへ名称変更
- 平成 18年 4月 介護予防サービス事業開始
- 平成 18年 10月 障がい福祉サービス事業開始
 - 短期入所
 - 生活介護
- 平成 20年 4月 給食業務外部委託開始
- 平成 25年 4月 障がい児通所支援事業開始
 - 児童発達支援
 - 放課後等デイサービス
- 平成 27年 1月 特別養護老人ホーム清寿荘 ZEB 化推進事業開始
給湯・空調設備工事完成
- 平成 29年 4月 介護予防・日常生活支援総合事業開始
- 令和 3年 10月 下水道完備

ひかりあふれる

さわやかな空間

1F



■清寿荘施設の概要

- 敷地面積 10,798.58 m²
- 建物面積 4,296.00 m²
- 建物構造 鉄筋コンクリート造陸屋根3階建

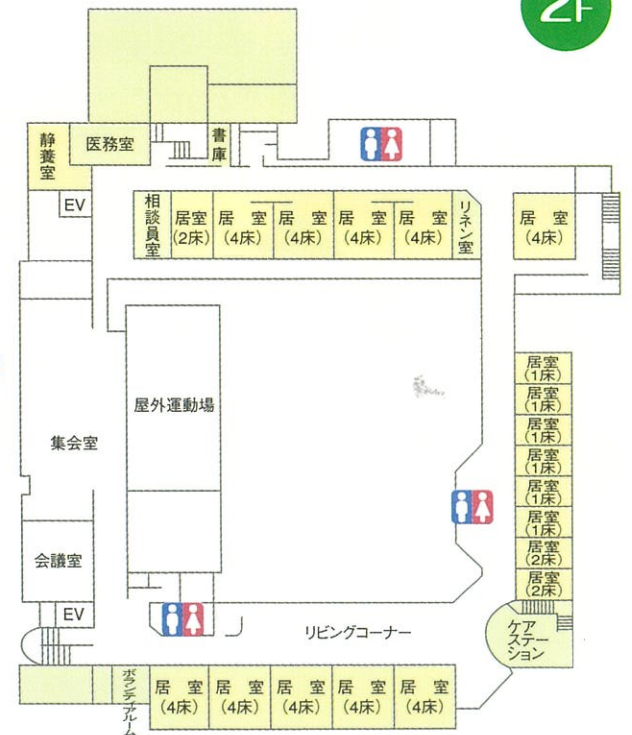
2F

居住部分

- 1人部屋 12室
- 2人部屋 4室
- 4人部屋 20室

共用部分

- 集会室・食堂
- 静養室2ヶ所・厨房・浴室
- 介護員室3ヶ所・娯楽室
- リビング・相談員室1ヶ所



デイサービス センター

ご自宅から通いながら、健康チェック・入浴・
食事、日常動作訓練を兼ねたレクリエーション
等で楽しく過ごしていただけます。

定員 30名

- 対象者** 要介護認定で要支援・要介護の認定を受けられた方
障害福祉サービス受給認定を受けられた方
- サービス内容** 日帰りで入浴、食事の提供、健康チェック、機能訓練・
体操、趣味活動援助を行います。また自宅まで送迎い
たします。
- 申込方法** 居宅介護支援事業所の担当介護支援専門員へご相談く
ださい。
月曜日～土曜日（年末年始を除く）8：30～17：30



清寿会理念

- 和** やかで穏やかに日々を過ごされるよう
利用者の気持ちに寄り添って支援します
- 顔** は心の鏡であり真心のある笑顔で接し、
「きずな」を大切にします
- 愛** される施設として地域に根ざし、
地域福祉の充実に貢献します
- 語** り継がれ、信頼される施設を目指します

**清寿荘在宅介護
支援センター** 高齢者福祉の窓口です。利用者、家族と介護
保険事業所をつなぐ役割を担います

居宅介護支援事業

- 対象者** 介護を必要としている方、また介護されている方
- サービス内容** 介護、高齢者福祉に関する相談受付
各種保険福祉サービスの紹介及び申請手続きの代行
居宅サービス計画（ケアプラン）の作成
介護用品の紹介
※個人情報には十分配慮し対応、秘密厳守いたします。
- 申込方法** 月曜日～金曜日（祝日、年末年始を除く）
8：30～17：30



特別養護 老人ホーム

身体や心に著しい障害があり、常時介護を必要とする方で居宅では適切な介護を受けることが困難であるときに入居いただけます。

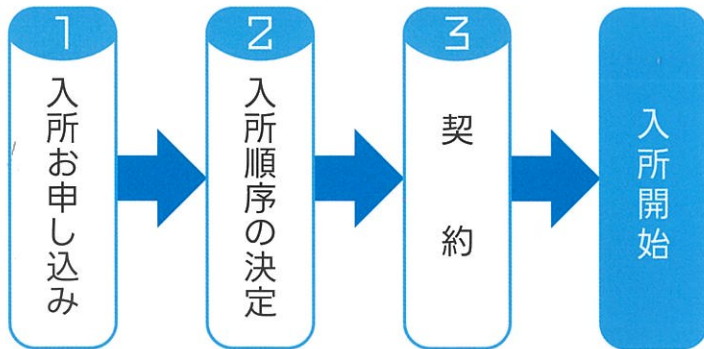
定員 80 名

対象者 要介護認定で要介護 3～5 の方

サービス内容 入浴、排泄、食事などの介護や身の回りのお世話、健康管理、機能訓練、栄養管理、活動支援を行います。医療では厚生連滑川病院と連携し健康管理体制を図っています。

申込方法 ご利用には申請が必要です。当施設へご相談ください。

入所お申し込みから
入所（ご利用）までの流れ



令和7年10月から休止
ショートステイ 居宅で介護をされているご家族の身体的・精神的負担の軽減、また病気や仕事、旅行などで一時的に介護できない場合にご利用いただけます。

定員 20 名

対象者 要介護認定で要支援・要介護の認定を受けられた方
障害福祉サービス受給認定を受けられた方

サービス内容 入浴、排泄、食事などの介護や身の回りのお世話、健康管理、機能訓練、活動支援を行います。ご利用の際送迎いたします。

申込方法 居宅介護支援事業所の担当介護支援専門員へご相談ください。

