

おらっチャ便利



第278号 令和7年1月発行

社会福祉法人 中新川福祉会

☎930-0281 富山県中新川郡舟橋村舟橋 58-1

特別養護老人ホームふなはし荘

特別養護老人ホームふなはし荘ユニットほっと

ふなはし荘居宅介護支援事業所

ふなはし荘デイサービスセンター

電話(代表) …(076)462-9888

災害時優先電話…(076)462-9889

ホームページ…<http://care-net.biz/16/funahashisou/>

Eメール…info@funahashisou.jp



新年あけましておめでとうございます
本年もよろしく願い申し上げます



当施設をご利用いただく利用者様、ご家族様、地域在住の皆様、日頃よりお世話になっております関係各自治体、社会福祉協議会、地域包括支援センター、中新川広域行政事務組合、富山県中部厚生センター、医療機関の皆様、この事業を広く支えてくださる民生委員、福祉ボランティアの皆様、明けましておめでとうございます。

能登半島地震の復旧・復興、更なる世界情勢の不安定化など、まだまだ多くの不安材料を抱えつつも、昨年来、新型コロナウイルスの感染が小康状態を保っており、皆様におかれましては、緊張感が多少なりとも和らいだ中で、新年をお迎えになられたこととご推察申し上げます。

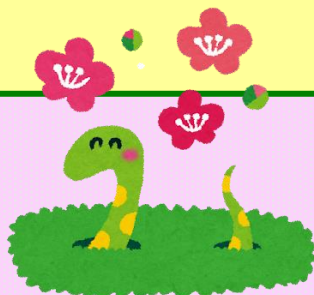
さて、昨年、能登半島地震被災につきましては、幸い当施設ではこの間にあって大きな混乱はございませんでした。利用者様が平穏に安心・安全にお過ごしいただける日常生活を維持するための住環境を、十全に確保できたことが、せめてもの救いだったと言わざるを得ません。これもひとえに、当施設職員一同の介護・医療・看護・防災への長年に亘って培ってきた経験値に基づく、専門家・職業人としての創意工夫があったればこそその結果だと考えております。なお、感染症対策につきましても、一層気を引き締め、本年も持続的に感染拡大防止に努めてまいります。

関係皆様のお一層のご支援、ご鞭撻を賜りますようお願いいたし、年頭のご挨拶とさせていただきます。

本年も、どうぞよろしく願い申し上げます。

令和7年 元旦

社会福祉法人 中新川福祉会 理事長 永長 信行



楽しい歳時記

年末年始の様子

お正月飾り作り



年越しそば



おせち料理



初詣



12月31日(火)、大晦日の夕食は年越しそばでした。大きな海老天も入り「今年も良い一年やったわ」等と、笑顔で一年を振り返りながら味わって食べておられました。

1月1日(水)、元旦の昼食にはおせち料理が出され「こんな良いが食べさせてもらって嬉しいわ」「今年も一年元気に過ごせそうだちゃ」との声が多く聞かれました。大ホールにはふなはし神社が設置され初詣参りやおみくじをしたり、テレビで箱根駅伝を見たりとお正月の雰囲気を感じてもらいながら過ごされました。

暮らしのほっとニュース

ひなた クリスマス会 ほっと



踊りは私たちに
任せて!



プレゼント
ありがとう♪



どう?
似合ってる?



メリークリスマス!



12月23日(月)ほっと、24日(火)ひなたでクリスマス会が開催されました。クリスマスにちなんだ歌を歌ったり、楽器演奏をしたりしながら楽しみました。また、皆でマツケンサンバを踊り、楽しく身体を動かし大盛り上がりでした。可愛らしいケーキを食べ、クリスマスの雰囲気をつぶりと堪能しました。最後にはサンタクロースに扮した職員よりプレゼントを贈られ、「ありがとうね」と嬉しそうな笑顔がたくさん見られました。



デイサービスクリスマス会



皆さんステキな笑顔です♪

12月23日(月)24日(火)の2日間、クリスマス会を行いました。ビンゴゲームやお菓子釣りゲームをしました。「あれ～揃わない」「あと一つで揃うわ」等の声が聞かれました。余興では、『すてきなホリディ』と『クリスマス・イブ』の音楽に合わせて、職員がダンスを披露しました。利用者の皆さんも一緒に踊ったり手拍子したりして楽しめました。

今後の行事

● おせち料理	1月 1日 (水)	昼 食	各フロア
● ちらし寿司	1月 3日 (金)	昼 食	各フロア
● 七草粥	1月 7日 (火)	朝 食	各フロア
● 新年お楽しみ会	1月 8日 (水)	14:00~	各フロア
● 鏡開き (ぜんざい)	1月11日 (土)	おやつ	各フロア
● 海鮮丼	1月17日 (金)	昼 食	各フロア
● 歌の会	1月25日 (土)	14:00~	ひまわり
● おやつ作り (抹茶ホットケーキ)	毎月 各1回	14:00~	各フロア



面会についてのお知らせ



現在下記の通り面会を行っています。

- **居室での対面面会** 月曜～土曜日 (祝日含む) 10:00～16:00頃 (要相談)
 - ・県内外の方を問わず可能
 - ・面会時間は15分程度
 - ・1回3名まででお願いします。
 ※小学生以下のお子様連れ、面会人数が4名以上の場合は大ホールでの面会となります。
 - **リモートでの面会** 平日のみ 時間は要相談
- ※いずれの場合も事前に電話でご予約下さい。面会の際はマスクの着用をお願いします。**
- **施設内でコロナウイルス等感染症が発症した場合、急遽面会を中止する場合があります。**

1月のお誕生者のみなさんおめでとうございます!

ホームページ上では掲載を控えさせていただきます。



ご寄付ありがとうございました

- 高島 宗昭様
- 富山県善意銀行様 (みかん)



みかん甘くて
美味しいわ

●編集後記

新年あけましておめでとうございます。皆様お正月はいかがお過ごしでしたか？昨年は大地震があり記憶に残る年始でしたね。今年は変わりのない日常に感謝しながらお正月を迎えられました。寒いのが苦手な私はこたつでぬくぬくと過ごすのが日課になっていますが、適度な運動をして身も心もリフレッシュできるよう新年の抱負として頑張っていきたいと思っています。2025年も皆様にとって良い一年になりますようお願いいたします。本年もよろしくお願いいたします。

担当：澤田

ひなた：ひまわり・なでしこ・たんぽぽ各フロア、ユニット・ほっと：うららか・なごやか・ほがらか各フロア)