

グループホームサンホームだより

生きがいのある暮らしの支援

令和 6年 6月号 第222回

作成者 本間 孝介

責任者 吉田 睦美

歌のボランティア 駒形美幸様



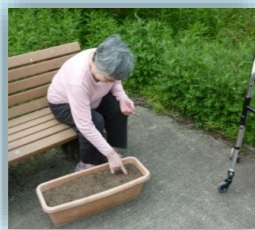
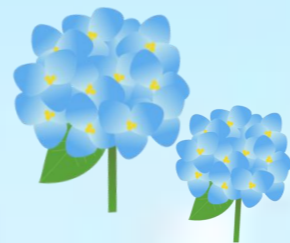
気持ちよくて癒される～😊



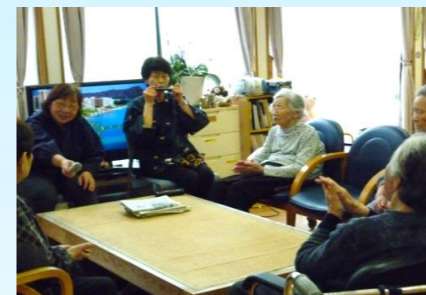
エステボランティア サヨ美容室様



天気の良い日は外気浴♪



昔語りボランティア ろばた会様



お知らせ
グループホームサンホームでは、
「開かれた施設を目指す」にあたり、
認知症の理解を広めるため、
地域や家族の皆様からのご相談や
見学等、いつでも受付けております。
お気軽にお越し下さい。

ホームだよりの写真と文章については、ご本人の同意を得て掲載しております。