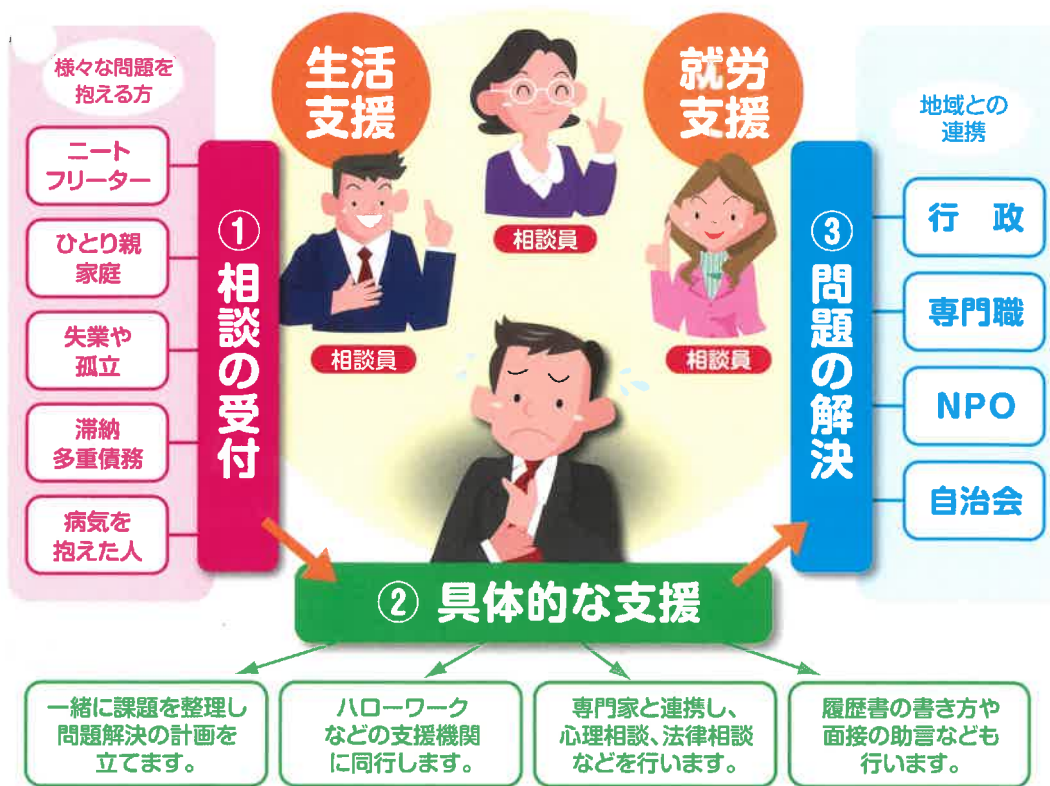


仕事や暮らしのことで 困ったら… 相談無料

パーソナル・サポート・センターへ

困りごとと解決プロセス

- 支援を必要としている人に寄り添い、個別かつ専門的な立場から相談・自立支援を行います。
- 地域の各団体・NPOや行政機関とのつなぎ役として、生活者の自立を目指します。



仕事が見つからない

どうやって仕事を見つけたいか、一緒に考えます。職業訓練を受けるという方法もあります。

借金が返せない

無理のない返済計画を立てるお手伝いをします。利息を支払いきついている時は、法律の専門家に相談して解決します。

お金がなくて病院にいけない

公的な資金貸付制度などを利用して、病院の費用を工面するお手伝いをします。国民健康保険料の減免手続きも可能です。

ひとりで悩まずに、
まずはご相談ください

相談日 毎週月～金曜日 (祝日・年末年始は休み)

受付時間 午前9時30分～午後4時30分

最寄りの町村役場等で相談をお受けします

新潟県パーソナル・サポート・センター

〈下越地区〉 関川村・粟島浦村・聖籠町・阿賀町・弥彦村・田上町
〒950-0965 新潟市中央区新光町6-2 勤労福祉会館4階

TEL: 025-250-5160

FAX: 025-288-6177

✉ ken-kaetsu-ps@bz04.plala.or.jp

