

社協だより



第176号

令和5年
5月10日発行



誰もが安心して暮らすことができる福祉のまちづくりを推進します



編集・発行

社会福祉法人 佐渡市社会福祉協議会

<http://care-net.biz/15/sado-shakyo/>

佐渡市社協

検索



佐渡市畑野甲533番地 TEL 0259-81-1155 FAX 0259-81-1156

職員配置&
事業所一覧
おりこみ

体験利用大歓迎

※体験利用料無料(昼食は1回750円をご負担ください。)

実際に利用されるときと同じように、朝のお迎えから夕方のお送りまで、1日の流れを体験していただくことができます。短時間の体験も可能です。ぜひお気軽にご連絡ください。

両津デイサービスセンターしゃくなげ(春日)
両津デイサービスセンターいわゆり(豊岡)
両津デイサービスセンターかんぞう(鷺崎)
金井デイサービスセンターしゃくなげの里(中興)
新穂デイサービスセンター(新穂大野)
畑野デイサービスセンターやわらぎの里(栗野江)
松ヶ崎デイサービスセンターまつさきの里(松ヶ崎)
小木デイサービスセンターつくし(小木町)
赤泊デイサービスセンターやすらぎ(赤泊)

【問合せ・申込み】介護保険課 ☎81-1155

今月の表紙



今回の表紙は、社協の各デイサービスセンターの様子です。利用者の皆さんは思い思いの時間を過ごしながらか、とても素敵な表情を見せてくださいました。

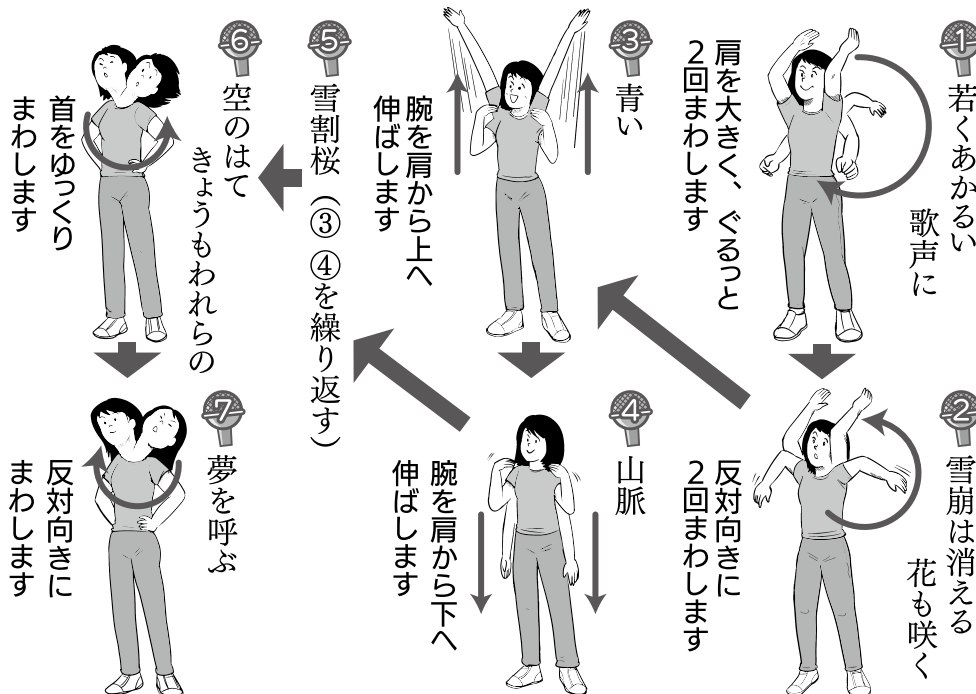
社協のデイサービスセンターでは、「楽しい」だけでなく、「ためになる」サービスの提供を心がけ、機能訓練にも力を入れています。「デイサービスなんてまだ早い」と思うときから定期的に機能訓練を行うことで、現在の健康状態や認知能力を維持しやすくなります。ぜひ、社協のデイサービスセンターで、一緒に楽しみながら健康づくりをはじめましょう！



デイサービスセンターの職員オススメ!

かんたん体操

まつさきの里では、歌謡曲など馴染みのある曲での体操、更に下肢筋力を鍛える転倒予防体操を行い、楽しい雰囲気の中で身体を動かしていただいています。ぜひ、まつさきの里をご利用ください!



「青い山脈」に合わせて楽しく体操しましょう!



今回の担当

松ヶ崎デイサービスセンターまつさきの里
生活相談員
若林めぐみ

「もっと体を動かしたい!」
「仲間と一緒に体操したい!」

そんなときは、介護予防教室へ♪

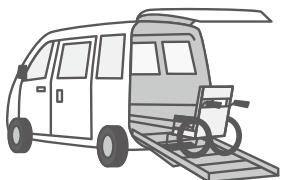
社協は佐渡市から委託を受けて、市内各地で「介護予防教室」を開催しています。「介護予防教室」は65歳以上の方が対象で、健康寿命を延ばし、いつまでも生き活きと自分らしく生活してもらうことが目的です。お問合せは社協本所・各支所・各地域センターまで。お待ちしております。

みんなが福祉の サポーター

社協会員への加入および
会費納入にご協力をお願い
いたします

誰もが安心して暮らすことができる福祉のまちづくりのため、今年度も「支え合いの地域づくり」と「一人ひとりの暮らしのサポート」に全力で取り組んでまいります。皆さまのご理解とご協力をお願いいたします。

移
送
サ
ー
ビ
ス



お
買
い
物
サ
ロ
ン



世代間交流



おはようコール

車椅子
貸与



ボ
ラ
ン
ティア
体
験

ご理解とご協力をお願いいたします

一般会費

一世帯当たり 500円

※市内の全世帯をお願いしています。

賛助会費

一口 1,000円

※特にご賛同いただける方や、商店、企業の
皆さまをお願いしています。



あたたかいご寄付をありがとうございます

令和5年2月16日～令和5年4月15日(順不同)

赤泊婦人会 様……………箱ティッシュ60箱
羽二生 英子 様(四日町)
……………紙オムツ2袋、尿取りパッド3袋、他
菊地 耕心 様(南新保)
……………バスタオル、フェイスタオル
児童館ちのわの家ファミリークラブ 様
……………5,302円
中川 賢之 様(小木町)…紙オムツ、尿取りパッド
かわも文化祭実行委員会 様
……………フェイスタオル160枚
本間 信明 様(新潟市)……………20,000円

故 中塚 香 様(和木)
……………リハビリパンツ5袋、尿取りパッド2袋、
紙オムツ1袋、他
佐渡の福祉応援団 有志 様 …… 149,038円
(有)ルーフデザイン 様(新潟市)
……………紙オムツ9袋、尿取りパッド6袋
たびのホテル佐渡 様 …… タオル・シーツ多数
傳田 常雄 様(梅津)… 10,000円、タオル等多数
匿名 …… 紙オムツ2袋、リハビリパンツ2袋、
尿取りパッド3袋、他
匿名 …… 1,000円
匿名 …… 200,000円
匿名 …… 1,000円

誰もが安心して暮らすことができる

福祉のまちづくりを推進します

～令和5年度佐渡市社協の取り組み～

思いやりの心を育むまちづくりの推進

◆福祉教育の充実

子ども達が福祉・ボランティア分野に触れる場を作り、考える場を持つことでボランティア精神や思いやりの心を育てるため、福祉体験学習の充実を図ります。また、事業所や地域でのボランティア活動の活性化を図るため、当該地区に出向いての講座を開催します。

◆ボランティア等市民活動団体への支援

ボランティア活動への参加を促進するための環境づくりに努めるとともに、ボランティアを必要としている方とボランティア活動をしたい方の両者をつなぐコーディネート機能の充実を図ります。

支え合い助け合うまちづくりの推進

◆支え合い意識の高揚と参加の促進

高齢者や障がい者だけでなく、子育て世代や介護している方等、さまざまな課題を抱えている方々が孤立することのないよう、地域での支え合い助け合いの相互扶助の精神を高めます。

◆子育てにやさしい地域づくり

子ども達が健やかに育つよう、地域ぐるみの温かな見守りや地域全体で子育てを支えることができる地域づくりを進めます。地域、学校、施設等を繋げ、地域の一体感が増すようにコーディネートを行います。

◆地域の人材・リーダー育成

小地域でボランティア活動をする人材の発掘、育成を支援します。若年層や勤労者層等多様な層の方々に働きかけ、活動の担い手を育成し、地域福祉の活性化を図ります。

◆地域での見守り・声かけ体制づくり

地域の絆や助け合いの精神を活かして、地域住民による日常の見守りや声かけなどの体制づくりに取り組みます。

健やかに安心して暮らせる

まちづくりの推進

◆誰もが集える場所・機会づくり

市民がそれぞれの関心に合わせて、地域の福祉活動に参加・交流できるよう、様々な機関と連携し、情報の収集と提供に努めます。

◆健康・生きがいづくりの推進

市民がこれまでの経験・知識・技能を地域福祉の充実のために活かし、生きがいや社会参加、地域での役割を見出せるよう努めます。

◆福祉情報の提供

社協だよりやホームページ等を活用して、誰でも分かりやすく利用しやすい福祉情報の発信に努めます。

◆権利擁護の推進

認知症高齢者や知的障がい者・精神障がい者などの判断能力が不十分な方を支援する事業を展開するとともに、関係機関と協力して権利擁護の推進に取り組みます。

◆相談・支援体制の充実

いつでも気軽に相談することができ、専門的かつ複合的なニーズにも対応できるよう総合的な相談支援体制の強化を図ります。

◆生活困窮者自立支援事業の推進

平成27年4月に「生活困窮者自立支援法」が施行され、生活保護に至っていない生活困窮者に対する「第2のセーフティーネット」として、自立に向けた包括支援体制が創設されました。多種多様な生活課題に対する専門性を活かした、きめ細やかな相談支援に努めます。

安全で住みやすいまちづくりの推進

◆誰もが暮らしやすい基盤整備の充実

自助・共助・公助が連携・協働した要配慮世帯への支援体制づくりを進めます。また、個人のちよつ

■両津デイサービスセンターしやくなげ

佐渡市春日1150番地20
電話 23-5551

所長 臼 杵 かおり
管理係長 ○ 臼 杵 かおり(兼)
介護サービス係 ○ 中 川 修一
看護職員 長 坂 愛織
生活相談員 本 間 香織

介護職員

調理員

■両津デイサービスセンターいわゆり

佐渡市豊岡1672番地16
電話 28-2170

所長 木 村 敦(兼)
管理者兼管理係 ○ 中 濱 尚文
介護サービス係 ○ 中 濱 尚文(兼)
看護職員 香 遠 美奈子
介護職員 川 上 佳代子
調理員 中 川 弥生

■両津デイサービスセンターかんぞう

佐渡市鷺崎1781番地3
電話 26-2200

所長 菊 池 忠彦
管理係 ○ 菊 池 忠彦(兼)
介護サービス係 ○ 菊 池 忠彦(兼)
生活相談員 市 橋 宗輝

■金井デイサービスセンターしやくなげの里

佐渡市中興乙2822番地1
電話 63-5085

所長 木 村 敦(兼)
管理者兼管理係 ○ 佐 藤 恵(兼)
介護サービス係 ○ 佐 藤 恵(兼)
看護職員 福 田 良子

生活相談員

佐 藤 久美子

介護職員

調理員

■畑野デイサービスセンターやわらぎの里

佐渡市栗野江1837番地
電話 66-4150

所長 木 野 下 佐栄子
管理係 ○ 木 野 下 佐栄子(兼)
介護サービス係 ○ 山 本 英樹
看護職員 永 田 由香里

生活相談員

介護職員

■畑野高齢者住宅やわらぎの里

佐渡市栗野江1837番地
電話 66-4150

所長 木 野 下 佐栄子(兼)
事務係 ○ 木 野 下 佐栄子(兼)
管理係 ○ 木 野 下 佐栄子(兼)
生活援助員 齋 藤 茜(兼)

■松ヶ崎デイサービスセンターまつさきの里

佐渡市松ヶ崎1192番地1
電話 67-2900

所長 木 村 敦(兼)
管理者兼管理係 ○ 加 藤 政雄
介護サービス係 ○ 若 林 めぐみ
看護職員 寺 尾 実由紀
調理員 川 上 実幸

■新穂デイサービスセンター

佐渡市新穂大野1816番地2
電話 22-4195

所長 中 村 正樹
管理係 ○ 中 村 正樹(兼)
介護サービス係 ○ 山 本 崇慈
看護職員 本 間 貴子
生活相談員 本 間 こずえ

生活相談員

介護職員

調理員

■小木デイサービスセンターつくし

佐渡市小木町1949番地4
電話 86-3870

所長 長 島 浩義
管理係 ○ 長 島 浩義(兼)
介護サービス係 ○ 加 藤 博司
看護職員 渡 邊 亜純

生活相談員

介護職員

調理員

■赤泊デイサービスセンターやすらぎ

佐渡市赤泊2207番地19
電話 58-7089

所長 木 村 敦(兼)
管理者兼管理係 ○ 渡 邊 清貴

介護サービス係 ○ 渡 邊 真由美
看護職員 鈴 木 恭子
生活相談員 佐 久 間 ひろえ
介護職員 本 間 富博

■グループホームまの

佐渡市長石213番地1
電話 55-3100

所長 逸 見 美津枝
管理係 ○ 土 屋 洋海
介護サービス係 ○ 藤 岡 憲介
計画作成担当者 土 屋 洋海(兼)

介護職員

中 川 寛子
本 間 理香
米 津 裕美
土 屋 洋海
菊 池 敬太
土 屋 佐織
市 橋 利之
川 原 良樹
水 谷 志津枝
小 野 弘子

両津支所

佐渡市春日1150番地20
電話 23-5500

支所長 本 間 江利子
事務係 ○ 本 間 江利子(兼)
地域福祉係 ○ 長 坂 義人

■社協ケアプランセンターしやくなげ

佐渡市春日1150番地20
電話 23-5550

所長 本 間 江利子(兼)
管理者兼管理係 ○ 引 野 真紀
介護支援係 ○ 引 野 真紀(兼)
介護支援専門員 山 本 寛子

島倉由美
臼杵朋美
■両津在宅介護支援センターいわゆり
佐渡市豊岡1672番地16
電話 28-2188
所長 本間 江利子(兼)
相談員 菊地 美由紀

■両津在宅介護支援センターかんぞう
佐渡市鷺崎1781番地3
電話 26-2240
所長 本間 江利子(兼)
相談員 立脇 桂子

■佐渡東地域包括支援センター
佐渡市春日1150番地20
電話 23-5515
所長 杉本 順子
管理係 杉本 順子(兼)
包括支援係 高野 康栄
主任介護支援専門員 伊藤 紀美子
社会福祉士 佐々木 伸一郎

■佐和田支所
佐渡市河原田本町394番地
電話 57-8141
支所長 坂下 知美
庶務係 坂下 知美(兼)
地域福祉係 小野 由美子
○坂下 知美(兼)
後藤 優幸
富永 弘子
中川 麻菜美
長嶋 はるみ

■相川地域センター
佐渡市相川羽田町57番地1
電話 74-0055
所長 坂下 知美(兼)
相談員 坂下 知美(兼)

■金井地域センター
佐渡市中興乙2822番地1
電話 63-6200
所長 坂下 知美(兼)

■社協ケアプランセンター天領
佐渡市相川羽田町57番地1
電話 74-0955
所長 寺島 恵美子
管理係 寺島 恵美子(兼)
介護支援係 佐藤 圭子
介護支援専門員 井川 賀子

■社協ケアプランセンターなごみ
佐渡市河原田本町394番地
電話 58-7135
所長 坂下 知美(兼)
管理者兼管理係 矢島 小百合
介護支援係 林 和美
介護支援専門員 余湖 薫
中下 敦子

■佐渡西地域包括支援センター
佐渡市河原田本町394番地
電話 57-8152
所長 高橋 智弥
管理係 高橋 智弥(兼)
包括支援係 末武 真紀子
保健師 渡邊 真寿美
主任介護支援専門員 宇田 シノブ
介護支援専門員 井藤 まゆみ
社会福祉士 後藤 亜紀
吉田 実保
佐々木 拓海
坂田 拓海

■相川ランチ
佐渡市相川羽田町57番地1
電話 74-0055
相談員 村田 舞子
下坂 夕子

■畑野支所
佐渡市畑野甲533番地
電話 81-1155
支所長 平形 智秋(兼)
支所次長 山田 ますみ(兼)
庶務係 山田 ますみ(兼)

■社協ケアプランセンターきずな
佐渡市長石211番地2
電話 51-2100
所長 本間 美奈子
管理係 本間 美奈子(兼)
介護支援係 本間 美奈子(兼)
介護支援専門員 本間 友子
吉田 しのぶ
長嶋 夕夏

■松ヶ崎在宅介護支援センター
佐渡市松ヶ崎1192番地1
電話 67-2900
所長 平形 智秋(兼)
相談員 佐藤 美由紀

■新穂ランチ
佐渡市新穂瓜生屋501番地
電話 22-3300
相談員 齊藤 倫子

■真野ランチ
佐渡市長石211番地2
電話 55-4012
相談員 渡邊 そのみ

■羽茂支所
佐渡市羽茂本郷550番地
電話 88-3838
支所長 平形 智秋
支所次長 山田 ますみ
庶務係 山田 ますみ(兼)
地域福祉係 平形 智秋(兼)
○山田 ますみ(兼)
○山田 ますみ(兼)
遠藤 真美
倉沼 和美

■小木地域センター
佐渡市小木町1949番地4
電話 86-3877
所長 長島 浩義(兼)

■赤泊地域センター
佐渡市赤泊2207番地19
電話 87-3370
所長 渡邊 清貴(兼)

■社協ケアプランセンターおもと
佐渡市羽茂本郷550番地
電話 88-3818
所長 平形 智秋(兼)
管理者兼管理係 中川 文子
介護支援係 中川 文子(兼)
介護支援専門員 佐々木 ゆかり
菊地 あゆり
北 拓也

■佐渡南地域包括支援センター
佐渡市羽茂本郷550番地
電話 88-3844
所長 影山 奈保恵
管理係 影山 奈保恵(兼)
包括支援係 影山 奈保恵(兼)
保健師(相当職) 川上 幸代
社会福祉士 金子 萌子
齊藤 美佳

■小木ランチ
佐渡市小木町1949番地4
電話 86-3877
相談員 若林 奈々子

■赤泊ランチ
佐渡市赤泊2207番地19
電話 87-3370
相談員 本間 初枝



佐渡市社会福祉協議会 事業所一覧

本所・支所等

- 本所 81-1155
952-0206 佐渡市畑野甲533番地
(市役所畑野行政サービスセンター2階)
- 新穂地域センター 22-3300
952-0106 佐渡市新穂瓜生屋501番地
(市役所新穂行政サービスセンター1階)
- 真野地域センター 55-4012
952-0305 佐渡市長石211番地2
- 両津支所 23-5500
952-0006 佐渡市春日1150番地20
- 佐和田支所 57-8141
952-1314 佐渡市河原田本町394番地
(市役所佐和田行政サービスセンター1階)
- 相川地域センター 74-0055
952-1548 佐渡市相川羽田町57番地1
- 金井地域センター 63-6200
952-1211 佐渡市中興乙2822番地1
- 畑野支所 81-1155
952-0206 佐渡市畑野甲533番地
(市役所畑野行政サービスセンター2階)
- 羽茂支所 88-3838
952-0504 佐渡市羽茂本郷550番地
(市役所羽茂支所2階)
- 小木地域センター 86-3877
952-0604 佐渡市小木町1949番地4
- 赤泊地域センター 87-3370
952-0711 佐渡市赤泊2207番地19

通所介護事業所

- 両津デイサービスセンターしゃくなげ 23-5551
952-0006 佐渡市春日1150番地20
- 両津デイサービスセンターいわゆり 28-2170
952-0854 佐渡市豊岡1672番地16
- 両津デイサービスセンターかんぞう 26-2200
952-3205 佐渡市鷺崎1781番地3
- 金井デイサービスセンターしゃくなげの里 63-5085
952-1211 佐渡市中興乙2822番地1
- 畑野デイサービスセンターやわらぎの里 66-4150
952-0202 佐渡市栗野江1837番地
- 松ヶ崎デイサービスセンターまつさきの里 67-2900
952-0821 佐渡市松ヶ崎1192番地1
- 新穂デイサービスセンター 22-4195
952-0109 佐渡市新穂大野1816番地2
- 小木デイサービスセンターつくし
小木短期入所施設つくし 86-3870
952-0604 佐渡市小木町1949番地4
- 赤泊デイサービスセンターやすらぎ 58-7089
952-0711 佐渡市赤泊2207番地19

その他

- 屋内ゲートボール場すぱーく両津 27-2602
952-3422 佐渡市城腰356番地1
- 配食サービス専用電話 81-1620

訪問介護事業所

- 社協ヘルパーステーションまごころ 81-1621
952-0202 佐渡市栗野江1837番地

訪問入浴介護事業所

- 社協訪問入浴介護事業所 58-7180
952-0202 佐渡市栗野江1837番地

認知症対応型共同生活介護

- グループホームまの 55-3100
952-0305 佐渡市長石213番地1

高齢者住宅

- 畑野高齢者住宅やわらぎの里 66-4150
952-0202 佐渡市栗野江1837番地

居宅介護支援事業所

- 社協ケアプランセンターしゃくなげ 23-5500
952-0006 佐渡市春日1150番地20
- 社協ケアプランセンター天領 74-0955
952-1548 佐渡市相川羽田町57番地1
- 社協ケアプランセンターなごみ 58-7135
952-1314 佐渡市河原田本町394番地
(市役所佐和田行政サービスセンター1階)
- 社協ケアプランセンターきずな 51-2100
952-0305 佐渡市長石211番地2
- 社協ケアプランセンターおもと 88-3818
952-0504 佐渡市羽茂本郷550番地
(市役所羽茂支所2階)

在宅介護支援センター

- 両津在宅介護支援センターいわゆり 28-2188
952-0854 佐渡市豊岡1672番地16
- 両津在宅介護支援センターかんぞう 26-2240
952-3205 佐渡市鷺崎1781番地3
- 松ヶ崎在宅介護支援センター 67-2900
952-0821 佐渡市松ヶ崎1192番地1

地域包括支援センター・ランチ

- 佐渡東地域包括支援センター 23-5515
952-0006 佐渡市春日1150番地20
- 佐渡西地域包括支援センター 57-8152
952-1314 佐渡市河原田本町394番地
(市役所佐和田行政サービスセンター1階)
- 佐渡南地域包括支援センター 88-3844
952-0504 佐渡市羽茂本郷550番地
(市役所羽茂支所2階)
- 相川ランチ 74-0055
952-1548 佐渡市相川羽田町57番地1
- 新穂ランチ 22-3300
952-0106 佐渡市新穂瓜生屋501番地
(市役所新穂行政サービスセンター1階)
- 真野ランチ 55-4012
952-0305 佐渡市長石211番地2
- 小木ランチ 86-3877
952-0604 佐渡市小木町1949番地4
- 赤泊ランチ 87-3370
952-0711 佐渡市赤泊2207番地19

とした困りごとが解決され、お互いに助け合えるよう地域福祉活動を推進します。

◆生活交通の確保と買い物支援

高齢者や要介護者、障がいのある方等の移動手段や日常生活の充実を図るため、移送サービスや生活支援ボランティア派遣事業を行います。また、既存の事業と組み合わせた、買い物支援事業を行います。

◆地域活動等への支援

地域活動等に際し、物品の貸出や講師派遣の手伝い等を行い、活動しやすい環境づくりを支援します。

◆地域の防災・防犯体制づくり

災害に関する講座を開催し、災害ボランティアの育成、災害ボランティアセンターの基盤体制の強化、ネットワークの拡充に努めます。

介護サービス事業の経営強化と発展

◆訪問介護事業所の経営……………1ヶ所

◆通所介護事業所の経営……………9ヶ所

◆短期入所生活介護事業所の経営……………1ヶ所

◆認知症対応型共同生活介護施設の経営……………1ヶ所

◆訪問入浴介護事業所の経営……………1ヶ所

◆居宅介護支援事業所の経営……………5ヶ所

福祉センター等の有効活用

◆老人福祉センターの経営……………1ヶ所

◆福祉センター等の経営……………4ヶ所

◆高齢者住宅の経営……………1ヶ所

◆福祉センター等の見直し……………1ヶ所

令和5年度 収支予算

*収入の部

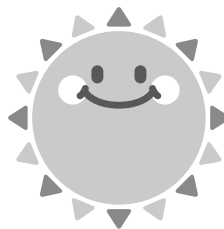
(単位：千円)

科 目	収 入 額
会 費 収 入	7,479
寄 附 金 収 入	735
市 補 助 金 収 入	116,510
共 同 募 金 配 分 金 収 入	8,963
受 託 金 収 入	275,376
助 成 金 収 入	2,766
介護保険事業収入	1,298,634
障害福祉サービス等事業収入	74,153
利 用 料 収 入	2,568
積立資産取崩収入	159,879
そ の 他 収 入	41,019
事業区分間入	24,982
拠点区分間入	134,255
合 計	2,147,319

*支出の部

(単位：千円)

拠 点 区 分		支 出 額
法 人 運 営 事 業		385,653
地 域 福 祉 事 業		120,118
共 同 募 金 配 分 金 事 業		8,963
介護保険事業	訪 問 介 護 事 業	469,159
	通 所 介 護 事 業	669,239
	短期入所生活介護事業	78,783
	グ ル ー プ ホ ー ム	87,488
	訪 問 入 浴 介 護 事 業	25,648
	居 宅 介 護 支 援 事 業	147,232
在 宅 介 護 支 援 セ ン タ ー		11,989
老 人 福 祉 セ ン タ ー		1,319
資 金 貸 付 事 業		1,259
施設経営	高 齢 者 住 宅	5,784
	福 祉 セ ン タ ー	31,239
地 域 包 括 支 援 セ ン タ ー		143,365
成 年 後 見 事 業		37,572
生 活 困 窮 者 自 立 支 援 事 業		24,058
そ の 他 の 事 業		1,872
合 計		2,250,740



ボラ日和



ボランチャコーナーに
関するお問合せは
佐渡市ボランティアセンター
☎81-1155

おもちゃ病院さど

「思い出」と「笑顔」が
よみがえる

おもちゃ病院は、材料・部品代を除き、原則、診断・治療・手術を無料で行うボランティアグループです。「おもちゃ病院さど」は、社協主催のおもちゃドクター養成講座の修了者有志で平成25年に設立。今年7月に10年を迎えます。現在8名のドクターが活動し、月2回の定期開院やイベントでの開院を行っています。今では全国から転院やセカンドオピニオンを希望する患者さん（おもちゃ）が、船に乗ってはるばる来院することもあります。

昨年の冬、社協に県外在住のご夫婦から「ネルルちゃん」をぜひ佐渡の病院で診てほしいと切実な様子でお電話をいただきました。インターネットで佐渡の病院を知り、その技術に驚き、希望の光だと感じたそうです。ネルルちゃんは会話のできる人形で、ご夫婦にとって大切な家族の一員。退院後、お話を伺うと「日本一の病院です！困難な手術は大成しました！」と、



受付・問診の様子

とても嬉しそうにお話しくださいました。月日が経つと、大切に使っているおもちゃも調子が悪くなったり、壊れてしまったりすることがあります。今はネットショッピングで手軽に新しいものを購入することもできますが、思い出が詰まっているものを治療して使うことができるようになる、より一層愛着がわくのではないのでしょうか。



診察の様子

おもちゃをお持ちいただく ときのお願い

- ・おもちゃの説明書、外箱、部品がある場合はご持参ください。
- ・治療をお引き受けできないおもちゃもあります。詳しくは、こちらからご覧ください。

ラ・ラ・ネット
おもちゃ病院さど



ブログ
ドクターRの
治療カルテ



今後の 開院予定

5月20日(第3土曜日)9:30~11:30
会場 金井コミュニティセンター 小会議室
6月4日(第1日曜日)10:00~11:30
会場 佐和田中央会館
児童遊びの広場会場(開催時のみ)
※退院(受取り)はいずれも12時まで

- ◎「おもちゃドクター」になってみようと思う方も募集しています!開院時にお声掛けください。
- ◎不用になったおもちゃのご寄付も受付けています。(治療部品の確保、子育て支援団体での有効活用、ドクター技術向上のため。)

～ 令和5年度運転ボランティア養成講座開催のお知らせ ～

高齢者や障がい者の方の通院・施設の入退所時の送迎を行う「移送サービス」の運転ボランティアを募集しています。これから活動してみたい方、現在登録している方等を対象に、社協各支所で養成講座を行います。

内 容：・移送サービスボランティア活動内容について
・車イス、車両操作について(実技)

実施時期：5月下旬～6月上旬
日程等詳細は、ボランティアセンター公式LINE等でお知らせします。



ボラセンLINE
QRコード

文字の並び替えあそび

文字を並び替えて意味のとおり
言葉にしましょう。

例) いしょうぜひ ⇒ しょうひぜい (消費税)



やってみよう!

かんがえて応募!

第1問 いくたね

答

第2問 びきうよん

答

第3問 かちちみ

答

第4問 ちうかんこ

答

第5問 いょんびう

答

【前回の答え】

175号の答えは「①②③③」でした。
また、チャレンジ問題の答えは「114」でした。
ご応募くださった皆さま、ありがとうございました。

掲載内容

・問題の答え・氏名(ふりがな)
・住所・電話番号・年齢
・社協だよりへの意見、要望など

宛先

〒952-0206
佐渡市畑野甲533番地
佐渡市社会福祉協議会
社協だより担当者 行

※各号につき、お一人様1回限りの応募とさせていただきます。複数応募の場合は1通のみ有効とさせていただきますのでご了承ください。

※ご記入いただいた質問や感想を紙面やホームページに掲載させていただきます。

※ご記入いただいた個人情報適切に管理し、景品の発送にのみ使用させていただきます。なお、当選者の発表は商品の発送をもって代えさせていただきます。

※記入いただいた個人情報適切に管理し、景品の発送にのみ使用させていただきます。なお、当選者の発表は商品の発送をもって代えさせていただきます。

ハガキに問題の答えの他、必要事項をご記入の上、左記宛先までお寄せください。

また、ホームページのお問合せフォームからもご応募いただけます。

ハガキ同様に必要事項を入力し、送信してください。

締切: 6月9日(金) 必着

【応募方法】

◎今月は正解者の中から抽選で5名様に、相川地区「相川岩百合」様の「切り干し大根と佐渡島こんぶのセット(小物入れ付き)」をプレゼントいたします。社協だよりへの意見・要望などを添えて、どんどんご応募ください!



★今回は令和5年生まれのかわいいいつさぎ年さんのご紹介です★

輝く島の いつさぎ年さん



★自薦・他薦を問わず、元気な卯年の方を募集しています。応募が集中した場合はご期待に添えないこともありますので、ご了承くださいませようお願いします。



高橋 たかはし
ねねちゃん
(両津地区)

両親と3歳の活発なお姉ちゃん、そして三匹のワンちゃんも一緒に兄弟のように暮らしています。春のやわらかな陽ざしのように、周りの人を穏やかにできる優しい子に育ってほしいと願っています。



仲川 なかがわ
凌叶ちゃん
(佐和田地区)

仲川家の次男として元気に生まれました。今のところ親孝行で良く寝てくれるので、赤ちゃん返り中のお兄ちゃんともゆつくりと向き合えます。「ただただ、幸せになってほしい」。毎日顔を見ながら願っています。



橋本 はしもと
美羽ちゃん
(両津地区)

美羽、生まれてきてくれてありがとう。美羽が生まれてから本当に楽しい日々を過ごさせてもらっています。まだまだ子育てに不慣れなパパとママですが、ゆつくり一緒に成長していこうね。



計良央 けらおう
太郎ちゃん
(真野地区)

3人兄弟の末っくん。元気いっぱいのおねえちゃん、おにいちゃんに負けないぐらい元気にいっぱい大きくなってね！たくさんのお友達に囲まれた楽しい日々を送ってほしいです！みんなおうちさんが大好きだよ♡



川上 かわかみ
新奈ちゃん
(羽茂地区)

お風呂が大好きで、少し機嫌が悪くても、湯船につかれればニコニコ！パパやママの顔を見つけるとよくしゃべるし、笑ってくれます。そんな新奈の姿に、家族みんなが癒されています。生まれてきてくれて、ありがとう！

子ども向け企画

この福祉用具なあに？

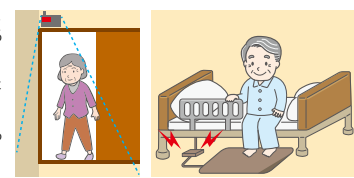
高齢の方や障がいのある方の生活をサポートするために、色々な福祉用具が作られているんだ。みんなは知っているかな？

今回は認知症徘徊感知機器だよ。

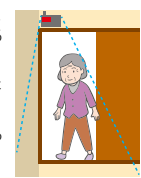


「認知症」の状態になると、外に出かけたまま自宅に帰る道が分からなくなってしまうたり、時間を勘違いして夜中に出かけてしまったりすることがあります。事件や事故に巻き込まれる危険性があるので家族はとても心配です。本人もきつと不安でいっぱいだと思います。そのようなことを防ぐために、次のような福祉用具が作られていて、高齢者などがベッドから離れた家の外へ出たりすると音が鳴ったり、家族などの携帯電話にメールで知らせてくれたりします。

●センサーマット(寝室向け)：…ベッド横の足元に置くタイプや、ベッドの上に敷くタイプがあり、重さに変化があると知らせてくれる。



●開閉・人感センサー(玄関向け)：…ドアに取り付けるタイプや、ドアの上に取り付けるタイプがあり、ドアが開いたときや、ドアの下を高齢者などが通ったときに知らせてくれる。



●GPS端末(外出先向け)：…高齢者などの服や靴に取り付けられる大きさで、居場所を調べることができる。

令和3年のデータでは、行方不明として届け出があった人のうち、認知症やその疑いがある人は延べ1万7,636人だったそうです。今回ご紹介した福祉用具を活用することによって、本人も家族も地域の人も、安心して暮らすことができるといいですね。