



佐渡市

社協だより



今年度の社協だよりの表紙は、写真ボランティアの大地勇治さん(相川地区)にご協力をいただいて作成しています。

★目次

- | | | | |
|------|--------------------------|----|-----------------------|
| P2 | 会員加入および
会費納入のお願い | P6 | 寄付のお礼・
情報掲示板 |
| P3 | ちいきふくしダイアリー・
いきいきつうしん | P7 | 脳トレコーナー |
| P4～5 | ボランチャコーナー | P8 | 輝く島のいのしし年さん・
ケアの五輪 |

第148号

令和元年
6月10日発行

編集・発行

社会福祉法人 **佐渡市社会福祉協議会**

佐渡市畑野甲533番地 TEL0259-81-1155 FAX 0259-81-1156
<http://care-net.biz/15/sado-shakyo/>

高齢化率

平成最後の記録

(平成31年4月30日現在)

41.0%

平成初期の記録

(平成2年10月1日現在)

24.2%

みんなが 福祉のサポーター

社協会員への加入および会費納入にご協力をお願いいたします

私たちは昨年、「社協改革」として事業所の再編成や各種事業の見直しを行い、イベント型から個別支援への方向転換を図りました。今年度も引き続き個別支援に力を入れ、地域の「生きる」を精一杯サポートしてまいります。



移送サービス



配食サービス



ごむしんネット

ご理解とご協力をお願い申し上げます

《一般会費》

一世帯当たり **500円**

※市内の全世帯をお願いしています。

《賛助会費》

一口 **1,000円**

※特にご賛同いただける方や、商店、企業の皆さまをお願いしています。

Q そもそも、どうして社協は会費を集めているの？

A まずはページ上部に示したパーセンテージをご覧ください。この数字は佐渡の高齢化率（総人口に対して65歳以上の高齢者が占める割合）です。平成から令和を迎えるまでの約30年間に、こんなにも高くなりました。

現在の佐渡の高齢化率は、全国平均の40年後の姿だと言われています。このように早いスピードで高齢化が進み続けている佐渡において、住み慣れた自宅での暮らしを守り、さらにその質を高めるための手段として、私たちは上の写真でご紹介した事業などを行っています。そして、これらの事業を金銭面で支えていただいているのが、皆さまからいただく会費です。

佐渡が「誰もが安心して暮らすことができる福祉のまち」であり続けるため、会費を納めていただくことが地域の助け合いのひとつであると考えていただければと思います。



<div>  <div>  <div> <div>今月の</div> <div>表紙</div> </div> </div> </div>	日にち	天 気	事業名	場 所
	5月10日(金)	晴れ	おでかけサロン	相川羽田町



相川羽田市にマイクロバス「ふじさん号」が到着すると、外海府から金泉地区に住む方々がお目当てのお店を目指して次々と歩き出しました。ピーマンにサツマイモ、トマトなどの苗を腕に抱えられないほど持ち、「いい苗があったよ」と楽しそうに話しながら荷物を置くと、また次のお店へと出掛けて行きます。そして帰る時間、25人乗りのバスは荷物でいっぱい!一緒に乗ってきてくれた地域ボランティアの方が、降る順番を考えながら効率良く積み込んでくれました。

いきいきつうしん

島内各地の「いきいきサロン」や「地域の茶の間」にお伺いして、地域の皆さんの活動の様子をお伝えします!

くさかりわらおうかい

草苺笑桜会(羽茂地区)

- ★開 催 日 不定期開催
- ★会 場 天沢集落センター
- ★時 間 13:30 ~ 16:00

今回は、立ち上げ5年目を迎える「草苺笑桜会」におじゃましました。こちらのサロン名は、地元の草苺神社、センターの周りでキレイに咲く桜、そして笑って楽しく過ごしたいという気持ちが由来だそうです。

特に力を入れていることは「はがき絵」作りで、季節の花や果物などを描いているそうです。この日も皆さんで花を持ち寄り、色鮮やかな絵を描いていました。また、会場にはこれまでに完成した、たくさんの方が飾られていました。



私が行って
きました!

羽茂支所 地域福祉係
本間 和也



立ち上げ当初には、自分たちで文句を考え、絵を描き、天沢地域の特色を取り入れた「天沢カルタ」を作成し、地域の夏祭りや敬老会で披露したところ大変好評だったそうです。

名前のとおり、みんなで笑って楽しく過ごせるサロンだと感じました。

お詫びと訂正

5月10日発行の社協だより147号の職員配置において、掲載した事業所の電話番号に誤りがありました。

お詫びいたしますとともに、右記のとおり訂正いたします。

社協ケアプランセンターつくし
佐渡市小木町1949番地2
電話 67-7690

社協ケアプランセンターやすらぎ
佐渡市赤泊2207番地19
電話 87-3717

つながれドーナツの輪!

七浦ドーナツ(相川)

どんどん★ボランチャ

いきいき活動するボランティアさん=ボランチャをどんどん紹介するコーナーです。



地域がつながれる楽しいことがしたいなあと、以前から思っていました。これまで、発案はあってもなかなか実施できませんでしたが、平成30年の夏、やっと形にすることができました。

主に七浦小学校に通う子どもたちとその親が協力し、子どもからお年寄りまでが手を取り、輪になれる関係づくりを目指して、楽しいことを考えて実施しています。毎回、子どもやその親、おじいちゃんおばあちゃんが30~40人ほど参加してくれています。今は参加者の多くが小学校に通う子どもたちの関係者なので、もっともっと幅広く地域の方々に参加していただきたいと一生懸命頑張っています。



ボランティア保険への加入はお済みですか?

個人でボランティア活動をしている方や、ボランティアグループに加入されている方の活動中の事故などによるケガなどを補償できる保険です。

加入手続きは、島内各地区の社協窓口で行うことができます。

補償期間は加入完了日の翌日から令和2年3月31日までです。

保険料(1名)	Aタイプ	Bタイプ
基本タイプ	350円	510円
天災タイプ	500円	710円

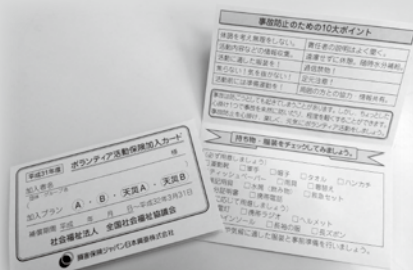


※天災タイプでは、基本タイプの内容に加え、天災（地震、噴火またはこれらによる津波）に起因するケガも補償いたします。

被災地等へボランティアに行かれる方へ

災害などが発生し、被災地へボランティアに行く際には、ボランティア活動保険（天災タイプ）への加入をお願いします。加入した日から補償が開始され、被災地での活動中のケガなどの他、被災地までの移動中のケガなども補償されます。被災地の災害ボランティアセンターの円滑な運営、負担軽減のため、佐渡市内にて事前加入をしたうえで活動をお願いします。

なお、加入者にはボランティア活動保険加入カードをお渡ししますので、ご使用ください。



詳しい内容については、ホームページ【ふくしの保険】(<https://www.fukushihoken.co.jp>)
または佐渡市社会福祉協議会ボランティアセンター (Tel0259-81-1155) まで

平成30年度収集ボランティア実績報告

平成30年4月から31年3月までの間の収集ボランティア活動について報告します。

☆書き損じハガキ	104枚
☆外国の通貨	12枚
☆中古メガネ	29本
☆使用済み切手	5,802g
☆ペットボトルキャップ	2,850.5kg

保育所・学校・事業所・
企業・団体の他、大勢の
個人の皆さまからご協力
いただきました。ありがとう
ございました！



集められたキャップなどの物品は こうして使われます!(一部)



ペットボトル
キャップ

集められ分解されたキャップは、再生プラスチック原料になります。そのプラスチック原料は、うちわやボールペンになって皆さんの生活の中に戻ってきます。

また、発展途上国へのワクチン・医療支援活動の活動資金にも変わっていきます。



使用済み
切手

集められた使用済み切手は「NGOkubikino前島密くらぶ」へ送付し、換金され、発展途上国への支援活動に使われます。現在はネパールアシスト上越を通じてネパールの子どもたちへの活動を支援しています。

平成27年12月からウエルシア佐渡佐和田店様にご協力いただき、集まったペットボトルキャップを島外のエコキャップ推進協会へ届けています。

24時間テレビチャリティー募金

24HOUR TELEVISION 24時間テレビ42

愛は地球を救う

【8月24日(土)・25日(日)】

今年のテーマは

「人と人～ともに新たな時代へ～」

です。

学生などのボランティアが募金の呼びかけを行いますので、温かいご協力をお願いします。

詳細 ボランティアセンター(81-1155)まで。





あたたかいご寄付ありがとうございます

平成31年4月16日～令和元年5月15日(受付順)

佐渡LT会様	287,807円	岩首福祉会様
匿名	1,000円	タオル92枚、ハンカチタオル5枚、ティッシュ14箱、ハンドソープ2個、ハンドソープ詰替え4個
匿名	100,000円、リハビリパンツ他	
匿名	食品	
鍵谷 シゲノ様(鷺崎)	タオル200枚	

情報掲示板

介護職員初任者研修(旧ヘルパー2級)の開催について



新しい一歩を踏み出すチャンスです!資格をとって、あなたのチカラを活かませんか?

◆研修期間

7月21日(日)～

12月22日(日)

全22日間

◆会 場

畑野農村環境改善センター、佐渡看護専門学校、伝統文化と環境福祉の専門学校

◆受講料 60,000円(教材費込み)

◆申込み期限 6月28日(金)

◆詳細については、社協本所・各支所・地域センター・市役所・ハローワーク等の窓口を設置しているチラシをご覧ください。ホームページからもダウンロードできます。

◆お問合せ:TEL0259-81-1155

(総務課総務企画係)

ホームページ

<http://care-net.biz/15/sado-shakyo/>



介護支援専門員実務研修受講試験『受験の手引き』の配付について



令和元年10月13日(日)に実施される第22回介護支援専門員実務研修受講試験の『受験の手引き』を配付します。なお、試験についての質問は新潟県社会福祉協議会へ直接お問い合わせください。

◆配付場所

- ・佐渡市社会福祉協議会を含む、県内の全市町村社会福祉協議会
- ・新潟県社会福祉協議会

◆配付期間 6月17日(月)～7月12日(金)

◆お問合せ

新潟県社会福祉協議会 TEL025-281-5526

県社協ホームページ

<http://www.fukushiniigata.or.jp>

ボランティアフェスティバルさど2019・第16回佐渡市社会福祉大会(同日開催)

◆開 催 日 6月16日(日)

10:30～15:30 ボランティアフェスティバルさど2019

13:00～15:30 第16回佐渡市社会福祉大会

記念講演「出張!ゴルゴ塾 命の授業」

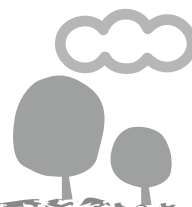
講 師 お笑い芸人 TIM ゴルゴ松本 氏

◆会 場 アミューズメント佐渡

◆参 加 費 無料

◆お問合せ 社協本所総務課

TEL81-1155



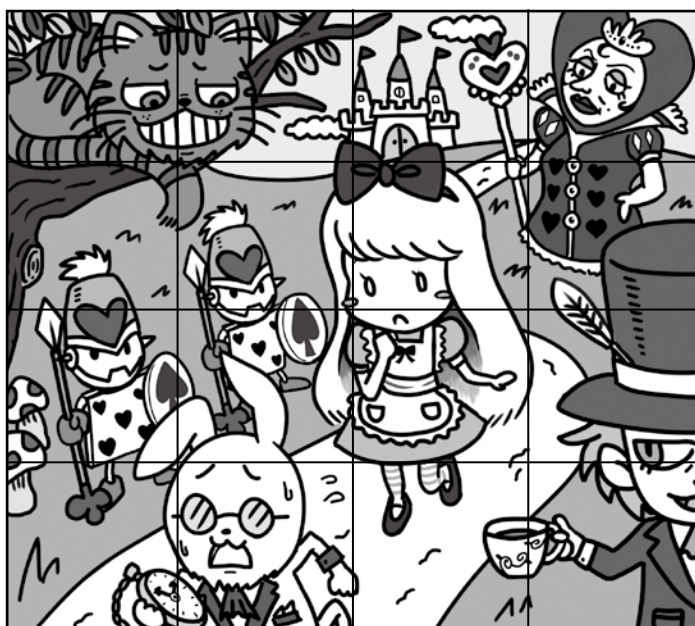


みつけて応募!

やってみよう!

今月は正解者の中から抽選で**5名**様に、
相川地区「相川岩百合」様の
「**金山昆布と昆布茶のセット**」を
プレゼントいたします。
社協だよりへのご意見・ご要望などを
添えて、どんどんご応募ください!

上下のイラストには、ちがうところが**5か所**
あります。イラストをよく見くらべて、ちが
いのあるエリアをアルファベットでお答え
ください。



イラストボランティア 菊池 敏さん (小木)

147号のクロスワードパズルの答えは
「**イ**(7回使用)」でした。
ご応募くださった皆さま、ありがとうございました。

A	B	C	D
E	F	G	H
I	J	K	L
M	N	O	P

【応募方法】.....

ハガキに5つの答えの他、必要事項をご記入の
上、下記宛先までお寄せください。(タテ書きでも
ヨコ書きでも構いません。)

締切...7月5日(金) 必着

※ ご記入いただいた個人情報は適切に管理し、
景品の発送にのみ使用させていただきます。
なお、当選者の発表は商品の発送をもって代
えさせていただきます。

〒952-0206
佐渡市畑野甲533番地
佐渡市社会福祉協議会
社協だより担当者 行

記載内容
・5つの答え・住所
・氏名(ふりがな)・年齢・電話番号
・社協だよりへのご意見、ご要望など

① セ	② ト	③ ナ	④ イ	カ	⑤ イ	
⑥ カ	チ	カ	チ		⑦ ヌ	⑧ ノ
⑨ イ	ギ		⑩ カ	⑪ ル	ガ	モ
イ		⑫ カ	ワ	カ	ミ	
⑬ サ	ラ	イ		⑭ ワ	ダ	⑮ イ
ン		⑯ サ	⑰ バ		⑱ イ	ケ
	⑲ ザ	ツ	ク	バ	ラ	ン

★亥年の皆さんの趣味や楽しみ、健康の秘訣を教えます★

輝く島の
いのしし年さん

★自薦・他薦を問わず、元気な亥年の方を募集しています。応募が集中した場合はご期待に添えないこともありますので、ご了承くださいませようお願いします。



ごとう みよこ (佐和田地区 河原田本町)
後藤 三代子さん 昭和10年生まれ

20年間勤めたヘルパーを退職後、地域のためにできることはないかと思い、ボランティアを始めました。今もおはようコールのボランティアを続けていて、利用者の様子を想像しながら話すことが楽しいです。元気の秘訣は毎日歩くことと、人と話をすることです。これからも体を動かし、人とふれあうことで、毎日楽しく過ごしていきたいと思います。



かね けんいちろう (新穂地区 新穂大野)
金子 賢一郎さん 昭和10年生まれ

30年位前に父の影響で始めた盆栽が趣味で、月に一回、盆栽クラブの仲間と交流しています。春には新芽が出て、秋に色づき、冬に葉が落ちる四季折々の風情が好きです。また、福祉の仕事に携わり無我夢中で起業したことも、今の自分の支えになっています。今後も健康に気をつけて、孫の成長を楽しみに過ごしたいです。



ケアの五輪

こちらのコーナーでは、住み慣れた自宅での生活を支える
社協の5大介護保険事業を隔月でご紹介します。
最初に紹介するのは「訪問入浴介護事業」です！



自宅のお風呂の利用が難しくなった方にも、お水と畳1畳分のスペースがあればお部屋で横になったまま入浴していただけるのが「訪問入浴介護事業」です。

浴槽やボイラーの他、お水以外に必要な物を全て積み込んだ訪問入浴車に、介護職員2名と看護職員1名が乗って利用者の皆さまのお宅へ伺います。ご自宅では看護職員が

血圧や体温、脈拍などの健康チェックをしてから入浴・洗髪を行いますので、安心してご利用いただくことができます。

今年4月、私たちは「市内どこへでも！」のモットーを掲げて、「りょうつ訪問入浴介護事業所」から「社協訪問入浴介護事業所」へと名称を変更しました。私たちにとって大切なことは、これからもずっと“利用者の皆さまに快適にサービスを利用していただくこと”です！

※150号(8/10発行)では「居宅介護支援事業」にバトンタッチします。

