

# 社協だより

第182号

令和6年  
5月10日発行



やすらぎは  
こちらです!



誰もが安心して暮らすことができる福祉のまちづくりを推進します



編集・発行

社会福祉法人 佐渡市社会福祉協議会

<http://care-net.biz/15/sado-shakyo/>

佐渡市社協

検索



佐渡市畑野甲533番地 TEL 0259-81-1155 FAX 0259-81-1156



ボランティアの方と花壇を整備する際に交わした「ここに看板があるといいね」という会話をきっかけに、看板を作ることにしました。当日、参加者の皆さんは、夢中で手形を押ししたり思い思いの絵を描いたりしてくれました。そして、事前に施設利用者に作ってもらった作品も貼り付けてくれました。



これから「やすらぎ」の前を通るたびにこの日のことを思い出し、地域福祉について考えるきっかけになったらいなと思っています。

## 今月の表紙



3月、赤泊小学校の児童やその保護者と一緒に「赤泊福祉保健センターやすらぎ」の看板を作りました。建設されてから20年以上経つ「やすらぎ」は、赤泊の地域福祉の拠点として、また高齢者の拠り所や相談窓口として地域に根付いています。

# みんなが福祉のサポーター

社協会員への加入および会費納入にご協力をお願いいたします

誰もが安心して暮らすことができる福祉のまちづくりのため、今年度も「支え合いの地域づくり」と「一人ひとりの暮らしのサポート」に全力で取り組んでまいります。皆さまのご理解とご協力をお願いいたします。

### 一般会費

一世帯当たり 500円

※市内の全世帯をお願いしています。

### 賛助会費

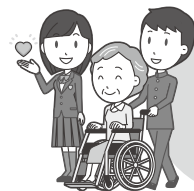
一口 1,000円

※特にご賛同いただける方や、商店、企業の皆さまにお願いしています。

ごむしんネット



お買い物  
サロン

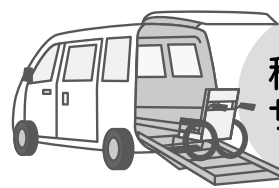


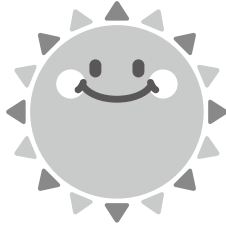
ボランティア  
体験  
プログラム

車椅子  
貸与



移送  
サービス

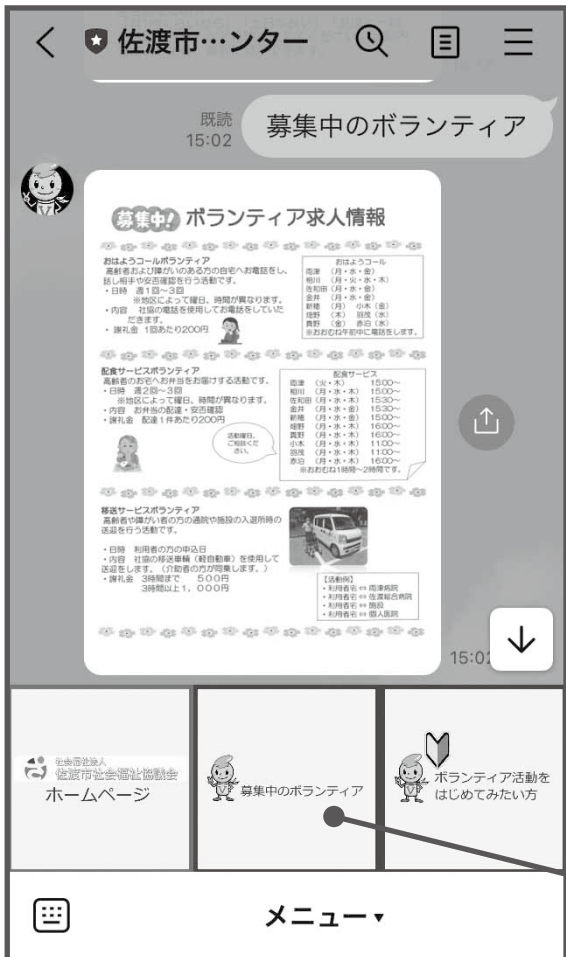




# ボラ日和



ボラ日和に  
 関するお問合せは  
 佐渡市ボランティアセンター  
 ☎81-1155



佐渡市ボランティアセンター  
 公式LINE画面

新しいスタートの季節。ボランティア活動をはじめませんか？ボランティアセンターでは、ボランティア活動に関する相談、紹介、情報の発信などを行っています。窓口は、社協本所・各支所・地域センター内にあります。やってみたい活動や、興味のある活動などご希望をお伺いして活動におつなぎします。福祉施設等からの歌や踊りのボランティアのご依頼もお待ちしています。お気軽にご相談ください。

☆まずは、佐渡市ボランティアセンター公式LINEのお友だち登録から！最新情報を発信しています。

## ボランティアはじめてみませんか？

「募集中のボランティア」をタップすると、募集している主な活動をチェックすることができます。気になる活動がありましたら、お気軽にご連絡ください。

SNSで情報発信中

佐渡市  
 ボランティア  
 センター  
 公式LINE

ボラセン  
 LINE  
 二次元コード

※個人の場合、インターネットサイトからも加入申込みができます。(決済はクレジットカードのみです。)

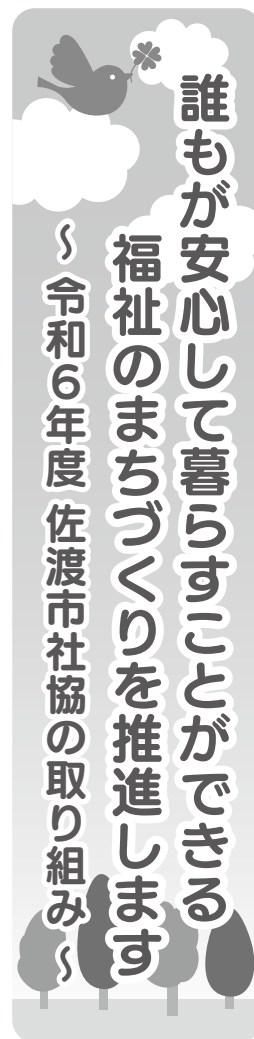
災害ボランティア活動を行う場合は、事前に活動中の事故に備えた「ボランティア活動保険」に加入することが必要です。(保険料は500円、補償期間は、申込日から次の3月31日までです。)社協本所各支所窓口でお申込みできます。

令和6年4月15日現在の情報です。石川県以外の募集情報は、全社協ボランティア情報または各被災地のホームページ等からご確認ください。

被災地での災害ボランティア活動を希望される場合は、必ず事前に各被災地のホームページ等でご入札状況をご確認ください。

〈石川県内での活動の場合〉

- ・インターネットの「石川県災害ボランティア情報」サイトから、ボランティア事前登録をします。(氏名や連絡先、災害ボランティア経験、活動可能日などを入力)
- ・ボランティアセンターから活動依頼メールが届き、活動日の仮予約をします。その後、決定通知を受けた方が活動できます。



【重点目標】

◎第4次佐渡市地域福祉計画・地域福祉活動計画の推進

◎介護サービス事業の効率的・安定的な運営

◎福祉センター等の有効活用

【実施計画】

つながり、支え合うまちづくり

❖支え合い意識の高揚と活動への支援

❖地域で活躍する人材育成・ボランティア活動支援

❖子育てにやさしい地域づくり

健やかな暮らしを支えるまちづくり

支えるまちづくり

❖地域での見守り・声かけ体制づくり

❖相談支援、情報提供体制の充実

❖健康・生きがいづくりの推進

安全安心で住みやすいまちづくり

まちづくり

❖地域の防災・防犯体制づくり

❖暮らしやすい生活環境づくり

❖権利を守る環境づくり・成年後見制度の推進

介護サービス事業の

経営強化と発展

❖訪問介護事業所の経営

❖通所介護事業所の経営

❖認知症対応型共同生活介護事業所の経営

❖訪問入浴介護事業所の経営

❖居宅介護支援事業所の経営

福祉センター等の有効活用

❖福祉センター等の経営

❖高齢者住宅の経営

令和6年度 収支予算

\*収入の部

(単位：千円)

科目	収入額
会費収入	7,224
寄附金収入	1,250
市補助金収入	148,274
共同募金配分金収入	7,273
受託金収入	305,178
助成金収入	2,928
介護保険事業収入	1,131,423
障害福祉サービス等事業収入	81,166
利用料収入	1,620
積立資産取崩収入	85,823
その他収入	79,450
事業区分間繰入金収入	5,603
拠点区分間繰入金収入	131,286
合計	1,988,498

\*支出の部

(単位：千円)

拠点区分	支出額	
法人運営事業	360,462	
地域福祉事業	142,958	
共同募金配分金事業	7,273	
介護保険事業	訪問介護事業	450,795
	通所介護事業	685,412
	グループホーム	92,239
	訪問入浴介護事業	24,087
	居宅介護支援事業	135,845
在宅介護支援センター	7,356	
老人福祉センター	1,159	
資金貸付事業	843	
施設経営	高齢者住宅	5,972
	福祉センター	21,997
地域包括支援センター	141,711	
成年後見事業	51,268	
生活困窮者自立支援事業	26,657	
その他の事業	3,877	
合計	2,159,911	

事業計画および予算については、スペースの都合で一部のみ掲載しています。詳しい内容はホームページまたは社協の各窓口をご覧ください。

## 佐渡市社会福祉協議会 事業所一覧

## 本所・支所等

- 本所 …………… ☎81-1155  
952-0206 佐渡市畑野甲533番地  
(市役所畑野行政サービスセンター2階)
- 新穂地域センター …………… ☎22-3300  
952-0106 佐渡市新穂瓜生屋501番地  
(市役所新穂行政サービスセンター1階)
- 真野地域センター …………… ☎55-4012  
952-0305 佐渡市長石211番地2
- 両津支所 …………… ☎23-5500  
952-0006 佐渡市春日1150番地20
- 佐和田支所 …………… ☎57-8141  
952-1314 佐渡市河原田本町394番地  
(市役所佐和田行政サービスセンター1階)
- 相川地域センター …………… ☎74-0055  
952-1548 佐渡市相川羽田町57番地1
- 金井地域センター …………… ☎63-6200  
952-1211 佐渡市中興乙2822番地1
- 羽茂支所 …………… ☎88-3838  
952-0504 佐渡市羽茂本郷550番地  
(市役所羽茂支所2階)
- 小木地域センター …………… ☎86-3877  
952-0604 佐渡市小木町1949番地4
- 赤泊地域センター …………… ☎87-3370  
952-0711 佐渡市赤泊2207番地19

## 通所介護事業所

- 両津デイサービスセンターしゃくなげ …… ☎23-5551  
952-0006 佐渡市春日1150番地20
- 両津デイサービスセンターいわゆり …… ☎28-2170  
952-0854 佐渡市豊岡1672番地16
- 両津デイサービスセンターかんぞう …… ☎26-2200  
952-3205 佐渡市鷲崎1781番地3
- 金井デイサービスセンターしゃくなげの里 …… ☎63-5085  
952-1211 佐渡市中興乙2822番地1
- 畑野デイサービスセンターやわらぎの里 …… ☎66-4150  
952-0202 佐渡市栗野江1837番地
- 新穂デイサービスセンター …………… ☎22-4195  
952-0109 佐渡市新穂大野1816番地2
- 小木デイサービスセンターつくし …… ☎86-3870  
952-0604 佐渡市小木町1949番地4
- 赤泊デイサービスセンターやすらぎ …… ☎58-7089  
952-0711 佐渡市赤泊2207番地19

## その他

- 屋内ゲートボール場すばーく両津  
952-3422 佐渡市城腰356番地1
- 配食サービス専用電話 …………… ☎81-1620
- 訪問介護事業所
- 社協ヘルパーステーションまごころ …… ☎81-1621  
952-0202 佐渡市栗野江1837番地

## 訪問入浴介護事業所

- 社協訪問入浴介護事業所 …………… ☎58-7180  
952-0202 佐渡市栗野江1837番地

## 認知症対応型共同生活介護事業所

- グループホームまの …………… ☎55-3100  
952-0305 佐渡市長石213番地1

## 高齢者住宅

- 畑野高齢者住宅やわらぎの里 …………… ☎66-4150  
952-0202 佐渡市栗野江1837番地

## 居宅介護支援事業所

- 社協ケアプランセンターしゃくなげ …… ☎23-5550  
952-0006 佐渡市春日1150番地20
- 社協ケアプランセンター天領 …………… ☎74-0955  
952-1548 佐渡市相川羽田町57番地1
- 社協ケアプランセンターなごみ …………… ☎58-7135  
952-1314 佐渡市河原田本町394番地  
(市役所佐和田行政サービスセンター1階)
- 社協ケアプランセンターきずな …………… ☎51-2100  
952-0305 佐渡市長石213番地1
- 社協ケアプランセンターおもと …………… ☎88-3818  
952-0504 佐渡市羽茂本郷550番地  
(市役所羽茂支所2階)

## 在宅介護支援センター

- 両津在宅介護支援センターいわゆり …… ☎28-2188  
952-0854 佐渡市豊岡1672番地16
- 両津在宅介護支援センターかんぞう …… ☎26-2240  
952-3205 佐渡市鷲崎1781番地3

## 地域包括支援センター・ランチ

- 佐渡東地域包括支援センター …………… ☎23-5515  
952-0006 佐渡市春日1150番地20
- 佐渡西地域包括支援センター …………… ☎57-8152  
952-1314 佐渡市河原田本町394番地  
(市役所佐和田行政サービスセンター1階)
- 佐渡南地域包括支援センター …………… ☎88-3844  
952-0504 佐渡市羽茂本郷550番地  
(市役所羽茂支所2階)
- 相川ランチ …………… ☎74-0055  
952-1548 佐渡市相川羽田町57番地1
- 新穂ランチ …………… ☎22-3300  
952-0106 佐渡市新穂瓜生屋501番地  
(市役所新穂行政サービスセンター1階)
- 真野ランチ …………… ☎55-4012  
952-0305 佐渡市長石211番地2
- 小木ランチ …………… ☎86-3877  
952-0604 佐渡市小木町1949番地4
- 赤泊ランチ …………… ☎87-3370  
952-0711 佐渡市赤泊2207番地19



# 佐渡ライオンズクラブと自然災害発生時における 佐渡市災害ボランティアセンター支援に関する協定を締結

社協の使命！地域福祉事業を紹介します

地域福祉事業に関するお問合せは、福祉課地域福祉係（☎81-1155）まで

社会福祉協議会では市内で大規模な災害が発生した際、佐渡市地域防災計画に基づいて、関係機関と協議のもと「災害ボランティアセンター」の設置・運営を行います。

このたび、佐渡ライオンズクラブから災害時における活動支援のご提案をいただき、4月3日に「自然災害発生時における佐渡市災害ボランティアセンター支援に関する協定」を締結しました。

佐渡ライオンズクラブ渡邊晃三会長から、「今後、災害が発生した際、支援体制を通じて支援・協力していきたい。災害時に限らず平時から地域福祉事業についても協力し、ライオンズクラブの理念である社会奉仕を果たしていきたい。」と挨拶いただきました。この締結により、災害ボランティアセンターの運営における人的・物的両面からの支援について、社協から協力を要請することができるようになりました。

## 【主な支援内容】

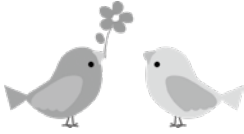
- ① ボランティア等の移動や活動等に使用する車両の提供
- ② 災害ボランティアセンター及び活動拠点に必要な設備や資機材等の提供

- ③ ボランティア等が利用する駐車場等の提供
  - ④ ボランティアを対象とした炊き出しや飲食物の提供
- 国内でも大規模な災害が増加し、災害ボランティアセンターにおいても長期的な支援が求められています。そのため、支援団体との連携がより重要となっています。今回の締結をきっかけに、平時においても情報交換等を行い、いざという時の円滑な支援体制に繋げることができるよう連携していきたいと考えています。



## \*ライオンズクラブ\*

社会奉仕を目的とする国際ボランティア団体です。国内には3千を超えるクラブがあり、佐渡ライオンズクラブは1960年に結成。現在、47名の会員により構成されていて、障がい者施設への支援や美化運動の実施など、幅広い活動に取り組んでいます。



# あたたかいご寄付をありがとうございます

令和6年2月16日～4月15日受付(順不同)

故 佐藤 香奈子 様(真野) …………… 10,000円  
 故 祝 末吉 様(両津夷)  
 …………… 200,000円、ドライヤー1台  
 中川暉子様(河原田諏訪町) …… フェイスタオル50枚  
 金子 豊太郎 様(小木町) …………… 70,000円  
 佐渡地区郵便局長夫人会様  
 …… フェイスタオル150枚、郵便切手17,255円分  
 内田商店様 …………… 1,000円

匿名 …………… 肌着、手ぬぐい、フェイスタオル、他  
 匿名 …………… 5,000円  
 匿名 …………… 1,000円  
 匿名 …………… 200,000円  
 匿名 …………… 1,000円  
 匿名 …………… フェイスタオル30枚  
 匿名 …………… マスク3箱、介護用品多数



子ども向け企画

## 防災インフォメーション ローリングストック

「そなえる」「たべる」「買ったす」

災害への備えの一つとして、長く保存できる飲み物や食べ物、自宅などに蓄えておくことが大切です。しかし、買い揃えて安心していると、賞味期限切れに気づかなかつたり、食べ慣れていない味だつたりして、いざというときに困るかもしれません。そこでおすすめなのが蓄えてある食品を普段の食事で定期的に食べ、減った分を買い足す「ローリングストック」です。これを行うと、賞味期限を過ぎることなく、いつも同じ量の食べ慣れたものを蓄えておくことができます。

### 災害時用食品の蓄え

これから準備するおうちも、一度ご家族でローリングストックについて考えてみていただけたら嬉しいです。



### 【前回の答え】

181号の答えは①13②6③24④2⑤3  
 ⑥4⑦7⑧33⑨20⑩9⑪2⑫9⑬9⑭9⑮9⑯9⑰9⑱9⑲9⑳9㉑9㉒9㉓9㉔9㉕9㉖9㉗9㉘9㉙9㉚9㉛9㉜9㉝9㉞9㉟9㊱9㊲9㊳9㊴9㊵9㊶9㊷9㊸9㊹9㊺9㊻9㊼9㊽9㊾9㊿

応募くださった皆さま、ありがとうございます。

正解は次号でお知らせします。なお、答えの募集はありません。ご了承ください。

ス	ル	ト	セ	シ	ト	ハ
イ	ヤ	ウ	カ	キ	カ	カ
グ	ス	ナ	ス	マ	ラ	ツ
ウ	ズ	ー	ピ	ス	エ	チ
ユ	メ	ゴ	ス	カ	メ	オ
ア	ウ	ヨ	チ	ク	ハ	一
パ	バ	オ	ヒ	シ	ズ	コ

- \*マスの中に鳥の名前が6種類かかれています。
- \*タテ・ヨコ・ナナメ、いずれかで書かれています。
- \*小文字はすべて大文字になっています。
- \*一つの文字が重複して使われることがあります。

やってみよう!





★今回は令和6年生まれのかわいいたつ年さんのご紹介です★



**皇野** **由渚ちゃん**(畑野地区)  
 はたの ゆな  
 4歳の姉と1歳の兄がいる未っ子です。みんなの名前に海を連想させる漢字が入っています。由渚、会える日を楽しみに待っていたよっ生まれてきてくれてありがとっ♡



**出井** **皇輝ちゃん**(金井地区)  
 での こうき  
 皇輝、生まれてきてくれてありがとっ！毎日色んな表情が見られて幸せです。これから元気にすくすく育ってくれることを願っています。



**北** **一惺ちゃん**(函津地区)  
 きた いっせい  
 2月6日、風呂の日に誕生。目が大きく手指と足が長い男の子です。周りから愛され一緒に暮らすうさぎと共に元気に育ってね。



**齊藤** **海夕ちゃん**(赤泊地区)  
 さいとう みゆ  
 海夕、生まれてきてくれてありがとっ。笑顔も泣き顔もすべて家族の癒しです。小さいお母さんと一緒に元気いっぱい成長してね。



**山田** **龍聖ちゃん**(赤泊地区)  
 やまだ りゅうせい  
 小さいながらも元気な声で生まれてきてくれてありがとっ♡早くお兄ちゃんと遊べるように沢山食べて寝て、大きくなろうね！



**中濱** **希望ちゃん**(羽茂地区)  
 なかはま のぞみ  
 お喋り上手な希望くん。家族から可愛いねと言われるとニコツと笑ってお返事してくれます。これからもよく飲んでよく寝て大きくなってください。



**桃井** **日柳ちゃん**(小木地区)  
 もらい ひな  
 3歳の姉と1歳の従姉と三姉妹のように賑やかに暮らしています！お姉ちゃんたちに負けないくらい元気に育ってね！生まれてきてくれてありがとっ。

社協デイさんぽ 

金井デイサービスセンター  
 しゃくなげの里

中興22002番地1  
 ☎03-55085

この日、体操の時間にお邪魔すると、利用者の皆さんは個別機能訓練プログラム「モフトレ」に取り組んでいらっしゃいました。「モフトレ」は足首に「モフバンド」というセンサー付きバンドを装着して、ひざ伸ばしやもも上げなどをを行うもので、一人ひとりの状態に合ったトレーニングができているかがわかる仕組みになっています。今後は運動の結果を利用者の方や家族の方にも見やすいように印刷してお渡しし、ご本人のやる気アップにつなげていきたいと考えています。

デイサービスセンターでは見学や体験利用もできますので、ぜひお気軽にご相談ください。

