

阿賀町地域支え合い事業

# みんなでささエール事業

# 利用者募集!!



頼めない？

## <利用対象者>

在宅支援を必要としている世帯

- 高齢者のみの世帯 ○要介護者のいる世帯（介護認定不問）
- 障害者のいる世帯 ○子育て中の世帯（母子・父子不問）

## <支援内容>

### 在宅支援

【家事】○ゴミ出し ○片付け

【軽作業】○玄関前の雪払い・道つけ

○家具等移動 ○電球交換 ○灯油給油

【見守り】○見守り訪問（定期・不定期）

○留守番 ○話し相手

### 買い物代行支援

支援内容：日用品や灯油など、町内での買い物代行  
利用車両：支援者自身の車両を利用します。

### 同行/付添支援

支援内容：○通院 ○買い物 ○役場での諸手続き  
※送迎のみの支援は行えません。

移動手段：バス・タクシー等の公共交通機関を利用

※社協車両を利用できる場合があります。

※利用者または支援者の車両は利用できません。

## <利用料金>

30分350円、60分600円

※玄関前の雪払い・道つけや同行/付添の支援には、別途規定があります。



【お問合せ先】 社会福祉法人阿賀町社会福祉協議会

住所：津川 664 番地（阿賀町総合福祉保健センター「やまぶきの里」内）

TEL 92-3088 FAX 92-5177

MAIL : agamachisyakyo@world.ocn.ne.jp

各支所でも

ご相談お受けしています。

鹿瀬支所：電話92-5980

上川支所：電話95-3500

三川支所：電話99-5566



## <利用登録の方法>

### ①利用登録面談の申し込み

- 下記FAX申込書を記載して阿賀社協にFAX
- 阿賀社協に直接電話

### ②面談調査

社協職員がご自宅にお伺い・面談して、職員アセスメントで登録可否を判断します

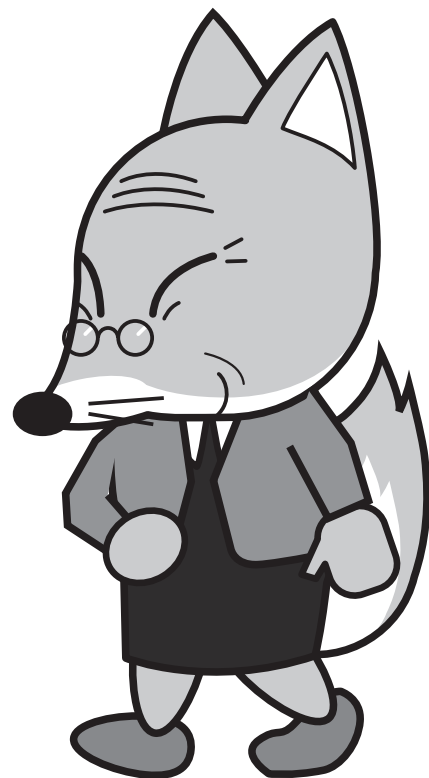
### ③利用登録

登録情報：氏名・生年月日・性別・住所・電話番号・緊急連絡先

任意情報：希望支援内容・定期支援（曜日・時間等）の有無

※登録する個人情報は阿賀町社会福祉協議会が管理します。

本制度運用上必要となる地域団体等に情報を提供する場合があります。



## <サービス利用券の基準となる『支援活動時間』の算出方法>

○基本：「利用者宅訪問時」から「利用者宅退室時」までの時間

例外①：支援活動「玄関前の雪払い・道つけ」は、実支援活動時間の2倍換算。

(例) 同活動に60分要した場合、120分のサービス利用券となります。

例外②：支援活動「同行/付添」の場合の支援活動時間の算出は以下のとおりです。

(A) 同行/付添の時間すべてが支援活動時間となります。

(B) 社協車両を利用の場合、同車両の借り出し・返却に要した時間は支援活動時間には含まれません。

※登録のお申込みに際して、費用は一切かかりません。ご不明点等は、阿賀町社会福祉協議会にお問い合わせください。

# みんなでささエール事業 利用登録FAX申込書

本紙記載内容に同意のうえ、以下のとおり申し込みます。

氏名			
生年月日	明治 大正 昭和 年 月 日 ( 歳)	性別	男性 女性
住所	阿賀町		
支援希望の内容	① ゴミ出し ② 片付け ③ 玄関前の雪払い・道付け ④ 家具等移動 ⑤ 電球交換 ⑥ 灯油給油 ⑦ 見守り訪問 (定期・不定期) ⑧ 留守番 ⑩ 買い物代行・同行 ⑩ その他 ( )		
面談希望日時	<input type="checkbox"/> 月・火・水・木・金・土・日 <input type="checkbox"/> AM ( 時～ 時) <input type="checkbox"/> いつでも <input type="checkbox"/> その他 ( ) <input type="checkbox"/> PM ( 時～ 時)		
緊急連絡先			

【お問合せ先】社会福祉法人阿賀町社会福祉協議会

TEL 92-3088

FAX 92-5177