

## 日本版BPSDケアプログラム を先進的に導入しています

東京都の推進事業の  
「日本版BPSDケアプログラム」を  
導入しています。

このプログラムは、  
認知症の方の状態を数値化し、  
そこから本当のニーズを探り、  
適切なケアを提供するというものです。

数値や背景要因という科学的根拠に  
基づいたケアにより、  
外へ出ようとするご様子や  
手がでしまうご様子が少なくなることが  
証明されています。

実際にすずらん梅丘で実施した結果、  
上記のご様子が見られなくなったなどの  
変化(効果)が見られました。

こういった導入事例は、  
NHK「クローズアップ現代」などの  
メディアでも紹介されています。



0120-571-257

ホームページアドレス

<http://care-net.biz/13/suzuran/>

ホームページQRコード



営業日：月～土（日曜休み）※祝日は営業

〒154-0022

東京都世田谷区梅丘1-59-9 第2ツノダビル1階

TEL 03-5426-3478

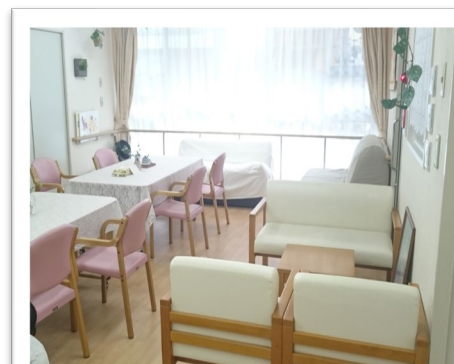
FAX 03-5426-3583

指定事業所番号 1391200217



## デイサービス すずらん梅丘

認知症の方への専門的な支援、  
その方の求めている支援を心がけています



どのような認知症の症状を  
お持ちの方でもお断り致しません

デイサービスすずらん梅丘は、  
認知症の症状に関わらず、  
どなたでもご利用いただけます。

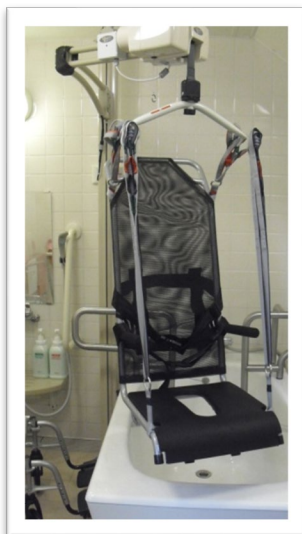
ご利用いただいている方の中には  
これまで他のデイサービスで受け入れが  
難しかった方も少なくなく、  
そういった方にとって  
安心して利用できる環境を整えていきます。

## 入浴はリフト対応も可能です

入浴はゆっくりと  
入って頂ける  
個別浴と  
なっています。

車椅子の方でも  
湯浸かりが  
出来るリフトも  
ございます。

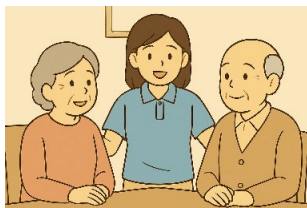
ご自宅では湯船に  
浸かれない方でも  
しっかりと温まって  
頂く事ができます。



## 手厚い人員配置

ご利用者様定員12名に対し  
職員は5～6名配置  
されていますので、  
手厚い支援が可能です。

いわゆる個別対応が  
必要という場合でも  
ご利用が可能です。



## ご家族様へのご支援が 重要だと考えています

認知症の方を介護するご家族様には、  
周囲には分からないご苦労や葛藤が  
あるかと思います。

長年寄り添ってきたからこそ  
生じる辛さもあるはずです。  
そうしたお気持ちに寄り添いながら、少  
しでも支えになれるよう努めてまいります。



## すずらん梅丘で慣れてから 他のサービスを利用する方も

サービスに慣れる場として  
すずらん梅丘を利用というケースも  
これまでにありました。

すずらん梅丘でその方の求める支援が  
見えて来てから  
他のサービスにそれを引き継ぐことで  
スムーズに他サービスを利用できる  
という形となります。

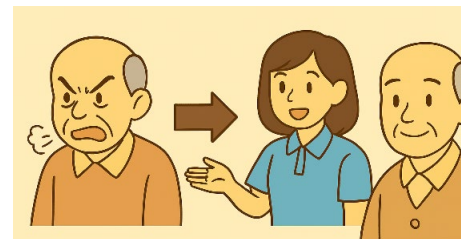
## おひとりおひとりが望まれる 支援を提供させていただきます

認知症の人の行動・心理症状(BPSD)の  
背景には、  
「環境がその方に合っていないこと」が  
一因として考えられます。

決して環境が悪いわけではなく、  
本人が求める状況と異なることが  
不安やストレスにつながるのです。

そこで、すずらん梅丘では、  
ご利用者様のニーズを細かく読み取り、  
その方の困りごとの解決や  
望まれる環境を可能な限り整えることで、  
安心して過ごせる場を提供しています。

環境がその方にとって適切な形に  
変わること、これまで対応に悩んでいた  
行動など(BPSD)が解消されたり、  
他のデイサービスで  
対応が難しかった方も穏やかに過ごせる  
ようになったという事例があります。



適切なケアで不安などを軽減できます