

# 6がつ いむだより

この時期は朝晩はまだ涼しいですが、日中は30度近くになる日も増えてきます。梅雨に入り、作業所では食中毒や熱中症、脱水にならないよう気を付けて行きますので、水分の準備などご協力お願いいたします。

## 虫歯予防デー



6(む)4(し)

と読めることから、6月4日は歯と口の

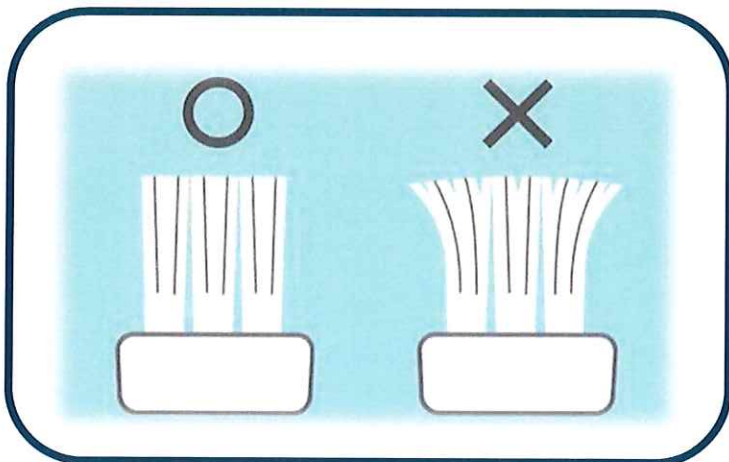
健康習慣で虫歯予防デーです。この1週間は口の健康を見直しましょう。

## 歯の役割

歯は、食べ物を体の中に運ぶ前に、小さくしたりすりつぶしてくれる働きがあります。もし歯がなかったら、食べ物を食べることが難しくなって、十分に栄養を取ることができずに、弱い体になってしまうかもしれません。



## 歯ブラシチェック



※ひろがっていたら

交換時期です。

つ ゆ じ き ちゅうい  
梅雨時期の注意！！

しょくちゅうどく  
■食中毒

しょくちゅうどく がつ がつごろ おお  
食中毒は6月から9月頃にかけて多く

はっせい た もの じゅうばん かねつ  
発生します。食べ物は十分に加熱してください。

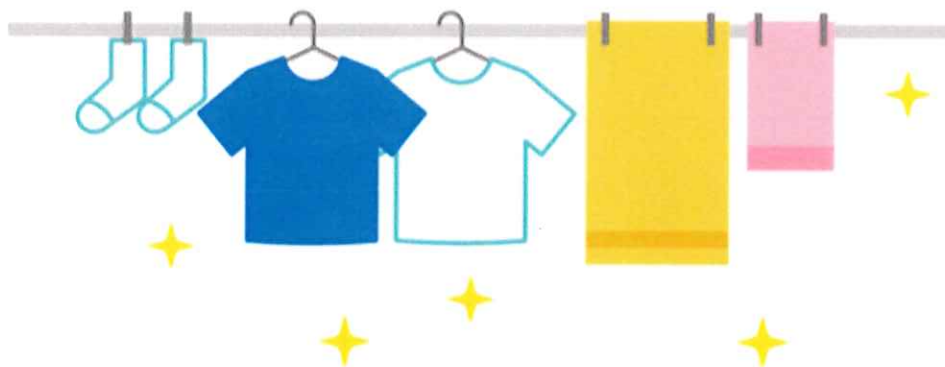
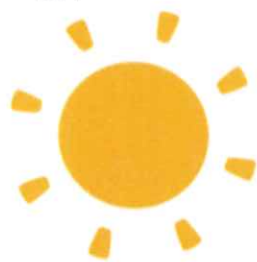
じ こ  
■事故

あめ ひ かさ しかい わる じ こ きけんせい たか  
雨の日は傘をさすことで視界が悪くなり、事故の危険性が高まります。

あめ すべ ころ じゅうばん ちゅうい  
雨で滑りやすく、転びやすくもなりますので十分に注意してください。

■かぜ

む あつ あせ ふ あさゆう きおん さ さむ  
蒸し暑さから汗をかくことが増えますが、朝夕は気温が下がり寒くなります。汗をかいたらすぐに着替え、寒くなったら 上着などで体温調節が出来るような服装をお願いいたします。



とうしょちゅう め ない き が じゅんび  
登所中に濡れてしまうこともあります。ロッカー内に着替えの準備をよろしくお願いいいたします。

# 着替えの準備にご協力ください。

～ご自分のロッカーで着替えが保管できます。～

Tシャツ	 ※季節によっては長袖。	下着	
ズボン		ビニール袋	 ※汚れた衣類を持ち帰ります。
タオル	 1まい	 <ul style="list-style-type: none"><li>・着替えは一つにまとめて、手提げ袋などに入れてください。</li><li>・衣類には全て名前を記入してください。</li></ul>	
くつした			

- ご自身でロッカー内管理が出来る方は、お任せしております。  
(時々衣類を確認させていただくことがあります。)
- ロッカーに着替えがない場合は、作業所から貸し出しをします。  
ただし、肌に直接触れるものは感染予防の観点から、新品の返却をお願いしています。その他の貸し出したものは、洗濯をしてお戻しください。

