

こかの保育園

こころ豊かな 思いやりのある子ども

からだ丈夫な やる気のある子ども

のびやか素直な 想像力のある子ども



多様な働き方に対応し、
仕事と子育ての両立を支援する保育園

◆ お問い合わせ・入園申し込み ◆
こかの保育園

TEL : 0494-75-3920 担当 : 山口・相馬



社会福祉法人 小鹿野福祉会

〒368-0101 埼玉県秩父郡小鹿野町下小鹿野 2551

TEL : 0494-75-3920(代表) FAX : 0494-75-3946

ホームページ : <http://care-net.biz/11/oganofuku/>



どんな保育園？

内閣府の
企業主導型保育事業に基づく
事業所内保育所です



経験豊かな保育士が
保育サービスを提供します

認可保育所と
同等の設置要件
により運営される
認可外保育所です

料金

地域の実情に合った
料金を検討中

開所

週7日
07:30~18:30
(12月29日~1月3日休業)

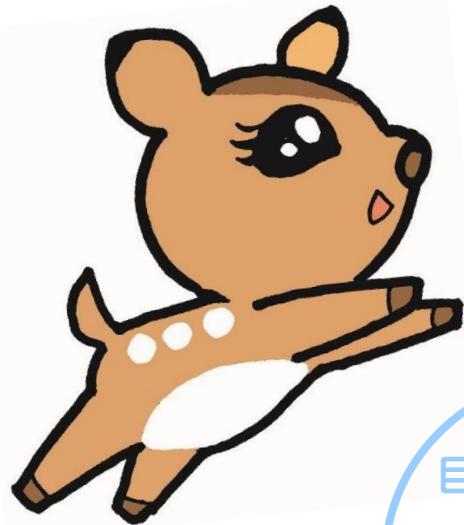
時間外保育
6:30~7:30
18:30~19:30

定員

9名
従業員枠5名以上
地域枠4名以下

対象

0歳・1歳・2歳
生後6ヶ月から3歳に
なった後の3月末日まで
ご利用できます



保育方針

- ◆健やかな身体と豊かな感性をはぐくむ保育
- ◆向上心を持った職員が一丸となって創る保育園
- ◆積極的に地域と交流する開かれた保育園

目指す子ども像

- ◆こころ豊かな 思いやりのある子ども
- ◆からだ丈夫な やる気のある子ども
- ◆のびやか素直な 想像力のある子ども



小鹿野町が初めて文献に登場したのは平安時代(935年頃)、「巨香の郷(こかのごう)」という名前でした。
“こかの保育園”はここから名付けられました。

