

自立と共生の高齢者シェアハウス

入居者募集中

グループリビングモーニング

定員10名

介護施設ではありませんが、元気な仲間とともに、安心して自由に暮らすことができる共同住居の施設です

—60歳以上で自立されている方は入居できます—

(財団法人 J K A (競輪) 補助事業)

グループリビングモーニングの様子

* ご利用料金概要 *

・ お住まいになるだけの費用

家賃	48,000円 (月額)
共益費負担	20,000円 (電気・上下水道・ガス料金等 10月～3月は暖房費として、5,000円追加)
家政業務	26,000円 (共有部分清掃、建物設備等保守管理、 連絡調整等)
合計	94,000円

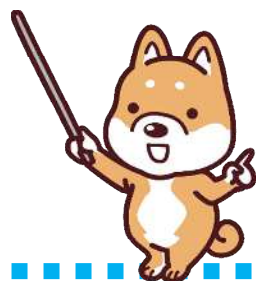
・ お食事が必要な場合の費用

食事代金	33,000円 (1日1,100円 (朝250円、昼500円、夜350円)) がプラスになります。
------	--

合計 127,000円

※敷金 (入居時のみ) 100,000円

※利用料は前払いとなっています。



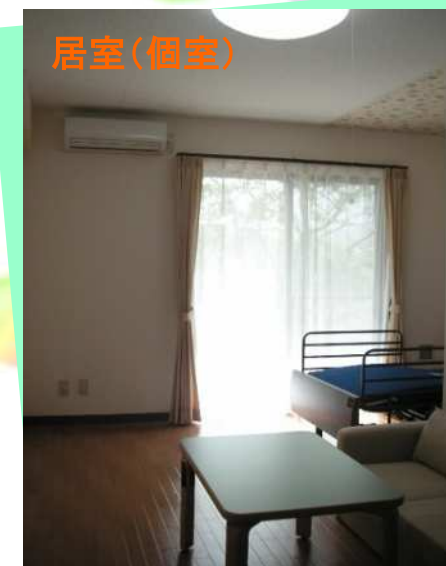
入居のご相談、施設の見学はお気軽にお問合せください。

社会福祉法人 福島福祉会
福島市飯坂町湯野字梁尻1-1
TEL 024-542-8835
FAX 024-542-8823

ホームページへ
のアクセスは
こちらより⇒



外観



居室(個室)



ダイニング



リビング



キッチン(自室)

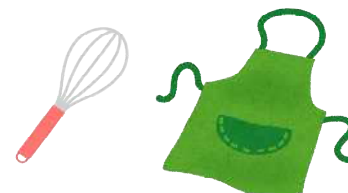
施設の概要

- *所在地 福島市飯坂町湯野字梁尻1-1（近隣にマツキドライビングスクール）
飯坂温泉駅より南方面に約2km、緑光園となり
近隣にコンビニ・薬局・郵便局があります（2km圏内）
- *建物面積 586.13㎡（約177坪）
- *居室 全室個室にてプライバシーが守れます（一室25.2㎡～）
- *共有スペース
ダイニング、リビング等広々としたスペースでくつろげます
- *風呂 2つ（中・小）あり スケジュールに合わせ入れます
- *サロン（グリーンカフェ）
月1回開催、おやつ作りなどをしながら地域の方々と交流
できます
- *和室 カラオケ、読書ゆっくり楽しく過ごせます



- 病気、けが、急変の場合…
グループ内医療機関や協力病院、地域の介護サービスと連携しています
ので、安心して利用できます
- 認知症等の発症や他の入居者と共同運営生活が困難になった場合…
医療や介護の専門家とご本人及びご家族と相談しながら対応します
- 自然災害、火災等の場合…
グループリビング職員、担当ケアマネジャー、法人と同様の相談支援が
受けられ安心して暮らせます
- 食事の準備ができない場合…
事前にお申し込みいただき、3食準備でき入居者のみなさんと一緒に食
事できます（朝250円、昼500円、夕350円、（1日）1,100円）
- お買物について…
基本的にはご自分で自由に行っていただきます
週1回の訪問販売、または、事前の予約で近隣スーパー等へ買い物を行
うことができます

地域の方との交流 サロン等の様子



お問い合わせ先

- | | |
|-------------------------------|--------------|
| 社会福祉法人 福島福祉会
（緑光園・グリーンライト） | 024-542-8822 |
| ・グループリビングモーニング | 024-542-8835 |
| ・居宅介護支援センター | 024-542-7777 |
| ・法人事務局 | 024-542-8822 |

FAX 024-542-8823

